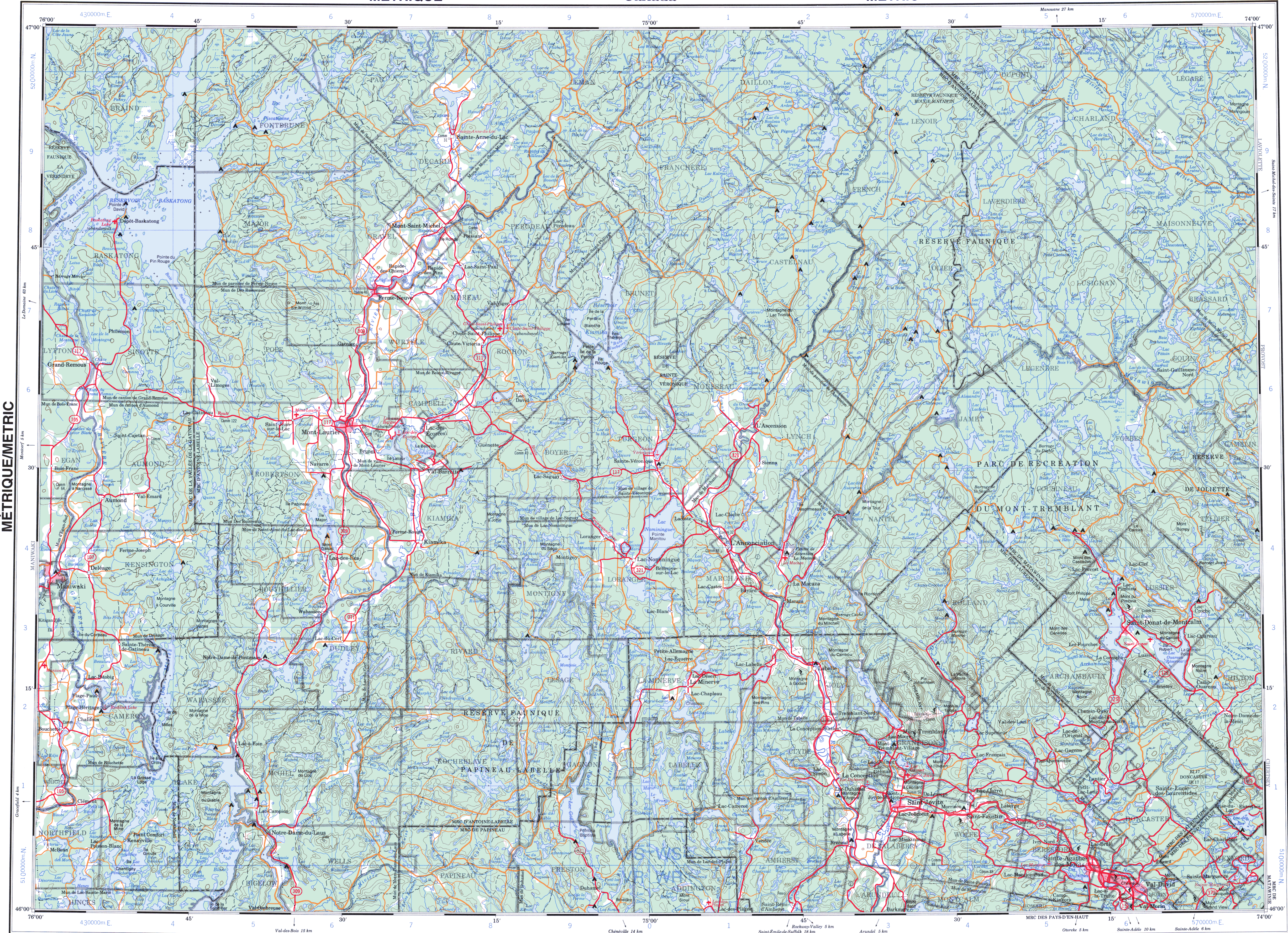


MÉTRIQUE/METRIC

MÉTRIQUE/METRIC



1977

1990

1977

On a comparé cette carte aux images prises par satellite en 1994 et nous avons constaté que toutes ses caractéristiques principales étaient à jour.

This map was compared with satellite imagery obtained in 1994 and found to be up-to-date in all major features.

Routes:  
revêtement dur .....  
revêtement dur .....  
gravier, aggloméré, toute saison .....  
de gravier, temps sec .....  
de terre .....  
sentier, percée ou portage .....

Roads:  
hard surface .....  
hard surface .....  
loose or stabilized surface, all weather .....  
loose surface, dry weather .....  
cart track .....  
trail, cut line or portage .....

double chaussée .....  
2 voies .....  
2 voies ou plus .....  
2 voies ou plus .....  
2 voies ou plus .....  
2 voies ou plus .....

plus de 2 lanes .....  
moins de 2 voies .....  
plus de 2 lanes .....  
moins de 2 voies .....  
plus de 2 lanes .....  
moins de 2 voies .....

POUR UNE LISTE COMPLÈTE DES SIGNES, VOIR AU VERSO

FOR COMPLETE REFERENCE SEE REVERSE SIDE

MONT-LAURIER

QUÉBEC

QUÉBEC

Échelle 1:250 000 Scale

Miles 5 0 15 20 Miles

Kilomètres 5 0 10 15 20 25 30 Kilomètres

En 1996, la déclinaison magnétique varie de 14°29' vers l'ouest au centre du bord nord à 15°30' vers l'ouest au centre du bord est. La variation annuelle moyenne décroît de 0,5.

Magnetic declination 1996 varies from 14°29' westerly at centre of west edge to 15°30' westerly at centre of east edge. Mean annual change decreasing 0,5.

ÉCHELLE DE CONVERSION DES ALTITUDES

CONVERSION SCALE FOR ELEVATIONS

30 20 10 0 50 100 150 200 250 300

30 20 10 0 50 100 150 200 250 300

ÉQUIDISTANCE DES COURBES 50 MÈTRES

CONTOUR INTERVAL 50 MÈTRES

Altitudes en mètres

Elevations in metres above Mean Sea Level

North American Datum 1983

TRANSVERSE MERCATOR PROJECTION

31 N 31 O 31 P

31 K 31 J 31 I

31 F 31 G 31 H

78° 48'

72° 48'

45° 15'

45° 15'

Tableau d'assemblage du Système national de référence cartographique

Index to adjoining Maps of the National Topographic System

Référence de cette carte pour usage militaire: Military users, refer to this map as:

SÉRIE A 501  
CARTE 31 J  
ÉDITION 3 MCE

SERIES MAP  
EDITION 3 MCE

QUADRILAGE UNIVERSEL TRANSVERSE DE MERCATOR DE DIX MILLE MÈTRES  
ZONE 18  
TEN THOUSAND METRE  
UNIVERSAL TRANSVERSE MERCATOR GRID

DESIGNATION DE LA ZONE DU QUADRILAGE: GRID ZONE DESIGNATION:

IDENTIFICATION DU CARRÉ DE 100 000 m. SQUARE IDENTIFICATION

18 T

VT WT 52  
VS WS 51  
VR WR 5

EXEMPLE DE LA MÉTHODE EMPLOYÉE POUR FIXER DES RÉFÉRENCES À 1000 MÈTRES PRÈS  
EXEMPLE OF METHOD USED TO GIVE A REFERENCE TO NEAREST 1000 METRES

1  
0  
9

NU  
NT

2 3 4 5

POINT DE RÉFÉRE: ÉGLISE: CHURCH (ci-dessus)  
REFERENCE POINT

CARRÉ: Lire les lettres du carré de 100 000 m. SQUARE. Read letters of 100 000m square

ABSCISSE: Notez le chiffre de la ligne du quadrillage immédiatement à gauche du repère. EASTING: Read number on grid line immediately to left of point. Estimer le nombre de divisions du carré entre cette ligne et le repère en direction est. Estimate tenths of a square from this line eastward to point.

ORDONNÉE: Notez le chiffre de la ligne du quadrillage immédiatement en dessous du repère. NORTHING: Read number on grid line immediately below point. Estimer le nombre de divisions du carré entre cette ligne et le repère en direction nord. Estimate tenths of a square from this line northward to point.

NU4504

RÉFÉRENCE AU QUADRILAGE: GRID REFERENCE: NU4504

Si vous faites connaître votre position à quelqu'un qui se trouve à plus de 18° plus importe la direction, indiquez également la zone de quadrillage tel que: 14VNU4504. If reporting beyond 18° in any direction, prefix Grid Zone designation as: 14VNU4504.

MONT-LAURIER

31 J  
ÉDITION 3

Ressources naturelles  
Canada  
Natural Resources  
Canada