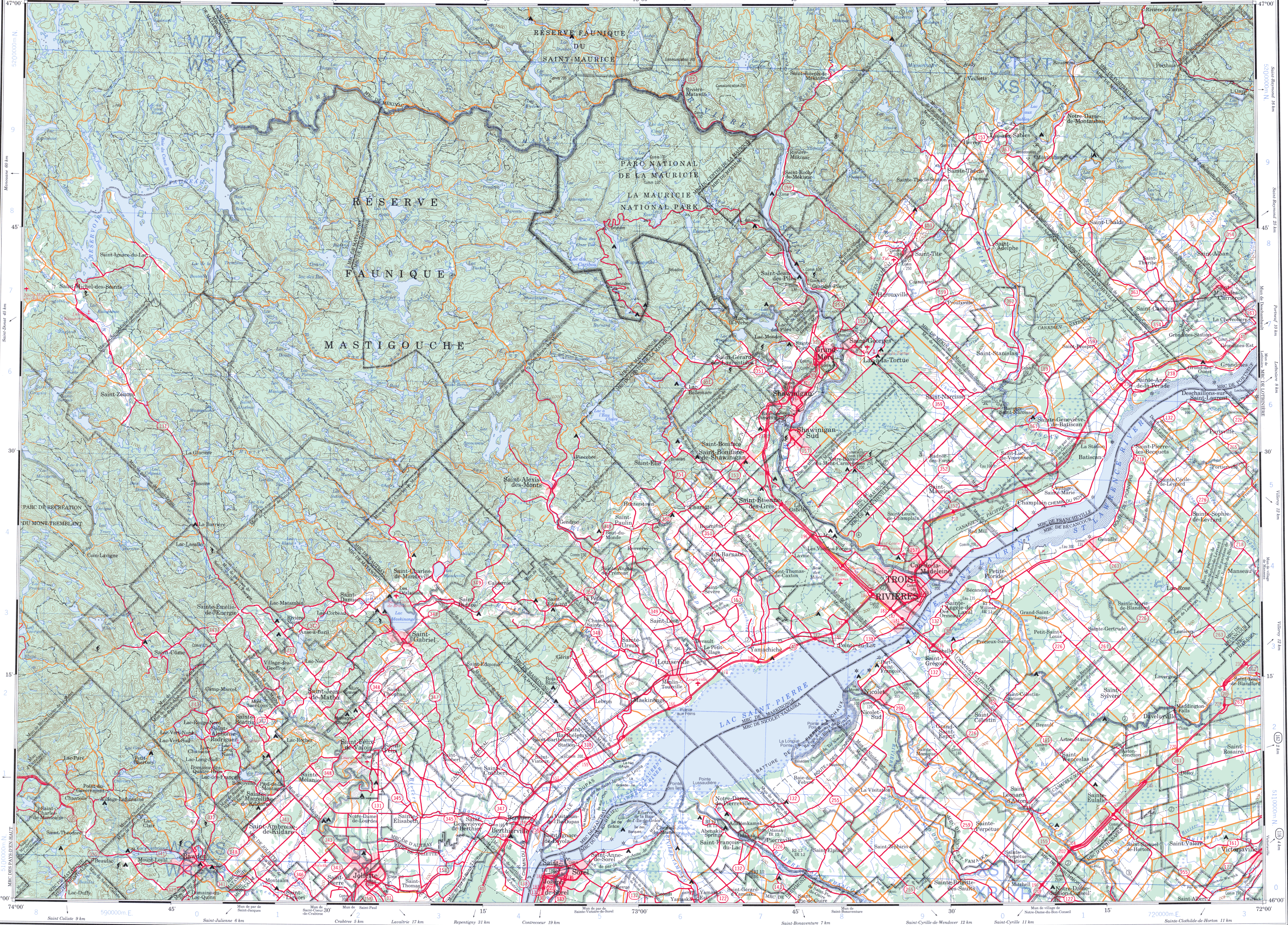
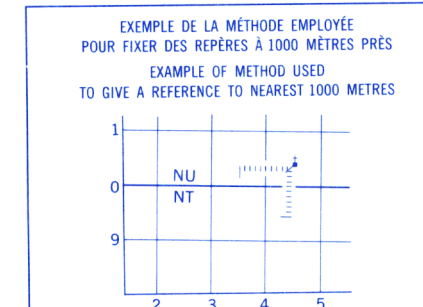


Référence de cette carte pour usage militaire: Military users, refer to this map as:
SÉRIE A 501
CARTÉ 31-1
MAP MAP
ÉDITION 2 MCE EDITION

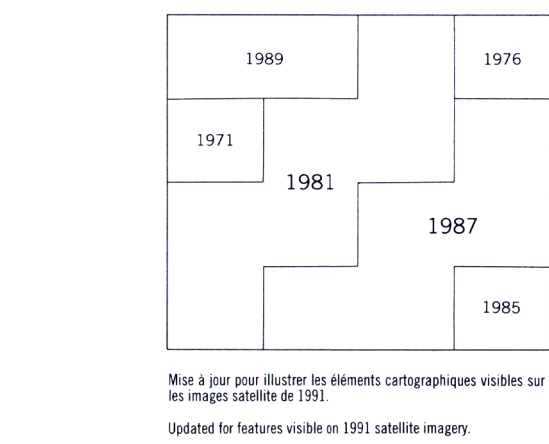


QUADRILAGE UNIVERSEL TRANSVERSE DE MERCATOR DE DIX MILLE MÈTRES
ZONE 18
TEN THOUSAND METRE
UNIVERSAL TRANSVERSE MERCATOR GRID

DÉSIGNATION DE LA ZONE DU QUADRILAGE	IDENTIFICATION DU CARRÉ DE 100 000 M
18 T	WS XS VS WB XE VE



POINT DE RÉFÉRENCE: ÉGLISE CHURCH (les-dessus)
CARRÉ: Les 100 mètres du carré de 100 000m
ABSCISSE: Notez le chiffre de la ligne du quadrillage immédiatement à gauche du repère.
ORDONNÉE: Notez le chiffre de la ligne du quadrillage immédiatement en dessous du repère.



ÉTABLI PAR LE CENTRE CANADIEN DE CARTOGRAPHIE, RESSOURCES NATURELLES CANADA. MISE À JOUR À L'AIDE DE CARTES À GRANDE ÉCHELLE. RENSEIGNEMENTS À JOUR TELS QU'INDIQUÉS DANS LE DIAGRAMME. PUBLIÉE EN 1985.

TROIS-RIVIÈRES
QUÉBEC QUEBEC

ÉCHELLE DE CONVERSION DES ALTITUDES
CONVERSION SCALE FOR ELEVATIONS

