

| | | | |
|---|---------|-------|---------|
| Référence de cette carte pour usage militaire: | SÉRIE | A 501 | SERIES |
| Military users, refer to this map as: | CARTE | 31 H | MAP |
| | ÉDITION | 5 MCE | EDITION |

QUADRILLAGE UNIVERSEL TRANSVERSE DE MERCATOR
DE DIX MILLE MÈTRES
ZONE 18
TEN THOUSAND METRE
UNIVERSAL TRANSVERSE MERCATOR GRID

DESIGNATION DE LA ZONE DU QUADRILLAGE:
GRID ZONE DESIGNATION: 18 T

IDENTIFICATION DU CARRÉ DE 100 000 m
100 000 m SQUARE IDENTIFICATION

| | | |
|----|----|----|
| WF | XF | YF |
| WE | XE | YE |

6 7 50

EXEMPLE DE LA MÉTHODE EMPLOYÉE
 POUR FIXER DES REPÈRES À 1000 MÈTRES PRÈS
 EXAMPLI OF METHOD USED
 TO GIVE A REFERENCE TO NEARLY 1000 METRES

POINT DE REPÈRE
 REFERENCE POINT

EGLISE: CHURCH
 CUI-DESSUS (AS ABOVE)

NU
 NT

1
 2
 3
 4
 5

ORIGINE: NOTE the chiffre de la ligne du quadrillage immédiatement en dessous du repère
 NORTHING: Read number on grid line immediately below of point

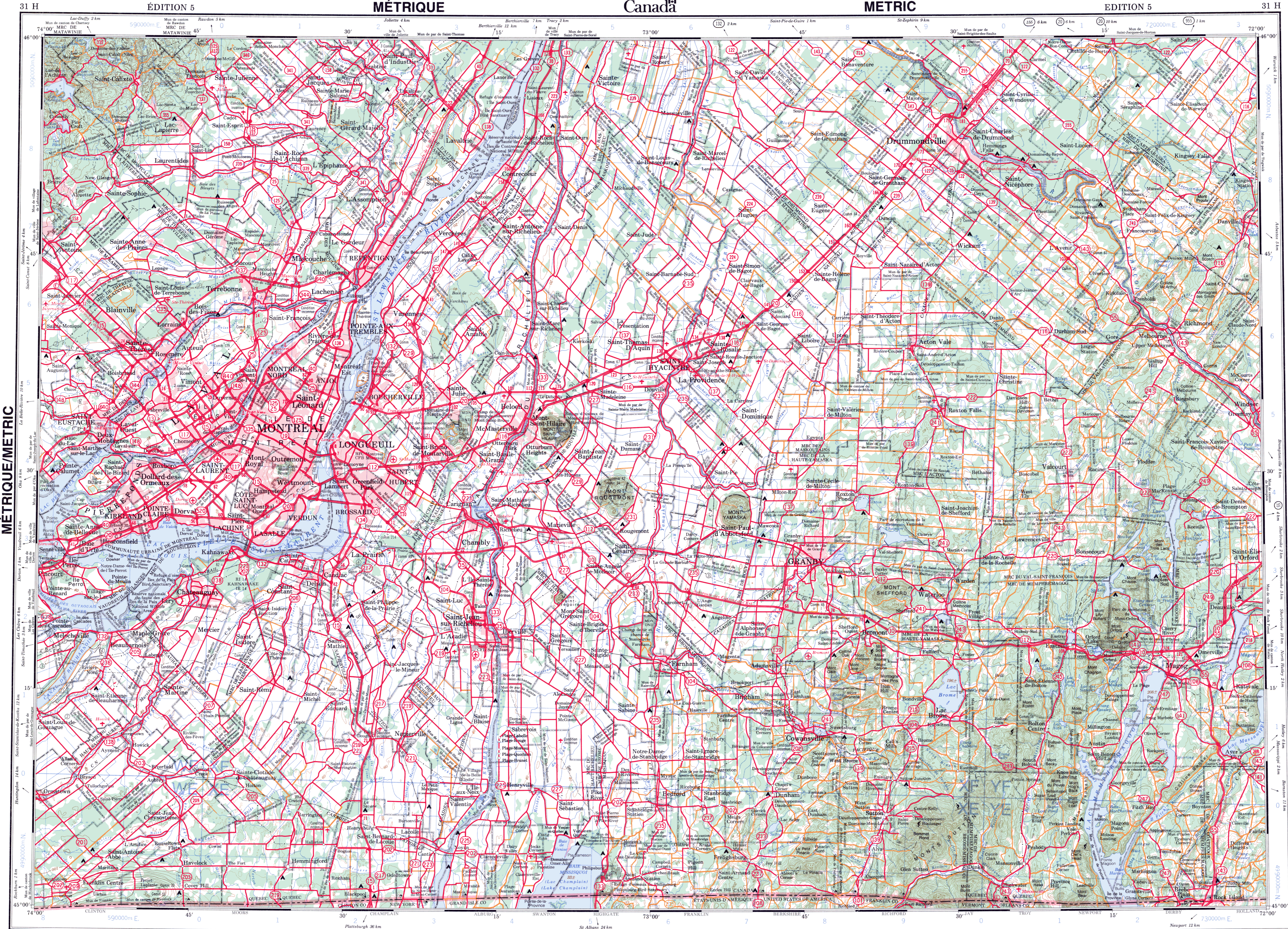
ESTIMÉ: le nombre de divisions du carré entre cette ligne et le repère en direction nord
 ESTIMATE tenths of a square from this line northward to point

ESTIMÉ: le nombre de divisions du carré entre cette ligne et le repère en direction nord
 ESTIMATE tenths of a square from this line northward to point

45

| | |
|---|---------------|
| <p>RÉFÉRENCE AU QUADRILLAGE: GRID REFERENCE:</p> <p>Si vous faites connaître votre position à quelqu'un qui se trouve à plus de 18°, peu importe la direction, indiquez également la zone du quadrillage tel que: 14VNU4504</p> <p>If reporting beyond 18° in any direction, prefix Grid Zone designation as: 14VNU4504</p> | <p>NU4504</p> |
|---|---------------|

Engineering Mathematics



ÉTABLI PAR LE CENTRE CANADIEN DE CARTOGRAPHIE
MINISTÈRE DE L'ÉNERGIE, DES MINES ET DES RESSOURCES
TIRÉE DE CARTES À 1/50 000. RENSEIGNEMENTS À JOUR TELS
QU'INDIQUÉS DANS LE DIAGRAMME. PUBLIÉE EN 1992.

CES CARTES SONT EN VENTE AU BUREAU DES CARTES DU
CANADA, MINISTÈRE DE L'ÉNERGIE, DES MINES ET DES RES-
SOURCES, OTTAWA, OU CHEZ LE VENDEUR LE PLUS PRÈS.

© 1992. SA MAJESTÉ LA REINE DU CHEF DU CANADA.
MINISTÈRE DE L'ÉNERGIE, DES MINES ET DES RESSOURCES

Pour tout renseignement concernant les reprises de nivellement et les bornes photométriques, prière de s'adresser à la Division des levés géodésiques, Centre canadien des levés, Ottawa.

MON
CANADA ÉTATS
CANADA UNITÉ

Échelle

Milles 5 0

Kilomètres 5 0 10

En 1991, la déclinaison magnétique varie de 15°30' vers l'ouest au centre du bord jusqu'à 15°55' vers l'ouest au centre du bord est.
La variation annuelle moyenne s'accroît de 1,5'.

RÉAL
 IS D'AMÉRIQUE
 STATES OF AMERICA

Information concerning bench marks and horizontal survey monuments can be obtained from Geodetic Survey, Canada Centre for Surveying, Ottawa.

PRODUCED BY THE CANADA CENTRE FOR MAPPING
DEPARTMENT OF ENERGY, MINES AND RESOURCES
DERIVED FROM 1:50 000 MAPS. INFORMATION CURRENT AS
SHOWN IN DIAGRAM. PUBLISHED 1992.

COPIES MAY BE OBTAINED FROM THE CANADA MAP OFFICE
DEPARTMENT OF ENERGY, MINES AND RESOURCES, OTTAWA
OR YOUR NEAREST MAP DEALER.

© 1992 HER MAJESTY THE QUEEN IN RIGHT OF CANADA.
DEPARTMENT OF ENERGY, MINES AND RESOURCES.

INVERSION DES ALTITUDES CONVERSION SCALE FOR ELEVATIONS

50 100 150 200 250 300

200 300 400 500 600 700 800 900 1000

ÉCHELLE DES COURBES 20 MÈTRES CONTOUR INTERVAL 20 METRES

Altitudes en mètres Elevations in Metres above Mean Sea Level

Système géodésique nord-américain, 1983 North American Datum 1983

Projection transverse de Mercator Transverse Mercator Projection

Figure 1 is a 3x3 grid representing the arrangement of sheets in the National Topographic System (SNT). The central sheet, 31 H, is highlighted with a dashed border. The other sheets are labeled as follows:

| | | |
|------|----------|----------|
| 31 J | 31 I | 21 L |
| 31 G | 31 H | 21 E |
| 31 B | 31 A USA | 21 D USA |

The grid is bounded by coordinates 76° and 70° longitude and 47° and 44° latitude.

| Routes: | Roads: | | |
|--|--|------------------------|-------------------|
| revêtement dur | hard surface | <u>double chaussée</u> | plus de 2 voies |
| | | dual highway | more than 2 lanes |
| revêtement dur | hard surface | moins de 2 voies | moins de 2 voies |
| | | 2 lanes | less than 2 lanes |
| gravier, aggloméré, toute saison | loose or stabilized surface, all weather | 2 voies ou plus | moins de 2 voies |
| de gravier, temps sec | loose surface, dry weather | 2 lanes or more | less than 2 lanes |
| de terre | cut track | | |
| sentier, percée ou portage | trail, cut line or portage | | |

| | | |
|------|------|------|
| 1986 | 1985 | 1988 |
| 1985 | 1986 | 1985 |
| 1988 | | |
| | 1986 | 1985 |

Mise à jour pour illustrer les éléments cartographiques visibles sur les images satellite de 1986.

Extrait des données visibles en 1988 satellite imagery.