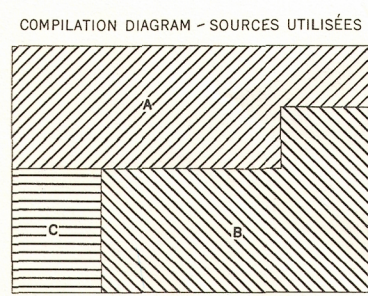
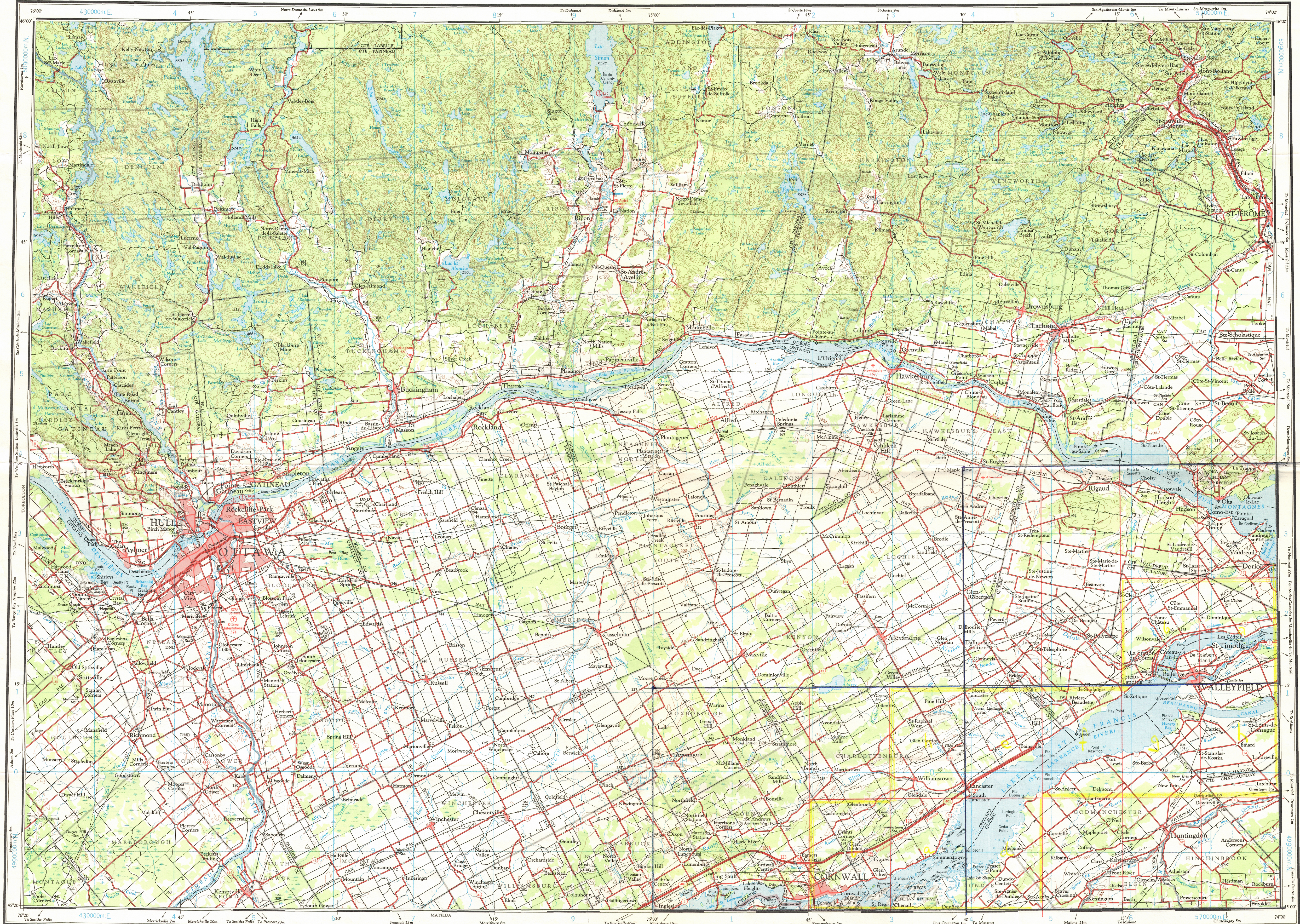


This document was produced
by scanning the original publication.
Ce document est le produit d'une
numérisation par balayage
de la publication originale.

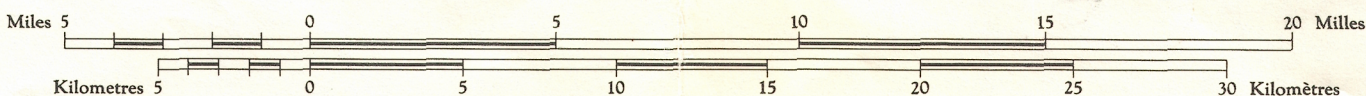


Produced by the ARMY SURVEY ESTABLISHMENT, R.C.E.
Information depicted current as of 1960. Printed 1965.
1964 Magnetic declination for this map varies from 13°30' westerly
at the centre of the west edge to 15°30' westerly at the centre of the
east edge. Annual change decreasing 1'

Roads: hard surface, all weather pavé, toute saison
loose surface, all weather de gravier, toute saison
cart track or trail de terre ou sentier
Railway, normal gauge chemin de fer, écartement normal
Township or Parish Canton ou Paroisse
Depression contour Courbes de coudette
Spot elevation, precise, approximate Point coté, précis, approximatif
Power transmission line Ligne de transport d'énergie

OTTAWA
CANADA - UNITED STATES

Scale 1:250,000 Échelle



Transverse Mercator Projection
North American Datum 1927
Contour Interval 100 feet
Elevations in feet above Mean Sea Level
Projection transverse de Mercator
Réseau géodésique nord-américain unifié 1927
Équidistance des courbes 100 pieds
Élévations en pieds au-dessus du niveau moyen de la mer
Copies may be obtained from the Map Distribution Office,
Department of Mines and Technical Surveys, Ottawa.
Ces cartes sont en vente au Bureau de distribution des cartes,
ministère des Mines et des Relevés techniques, Ottawa.

Publiée par le SERVICE TOPOGRAPHIQUE DE L'ARMÉE,
(G.R.C.). Renseignements à jour en 1960. Imprimée en 1965.
Le déclin magnétique (1964) varie de 13°30' vers l'ouest au centre
de la bordure ouest de la feuille à 15°30' vers l'ouest au centre de la
bordure est. Variation annuelle décroissante 1'

Town Ville
Village or Settlement Village ou hameau
Post Office Bureau de poste
Church Église
School École
Boundary monument borne-frontière
Airport Aéroport
Seaplane base Base d'hydravions
Stream Cours d'eau
Intermittent or dry intermittent ou sec
Rapid; falls Rapides; chute
Marsh or Swamp Marais ou marécage
Lighthouse Phare
Horizontal control point Point géodésique
Landing ground Plate d'atterrissage
Seaplane anchorage Arrimage d'hydravions

