

Ce document est le produit d'une
numérisation par balayage
de la publication originale.

27 G

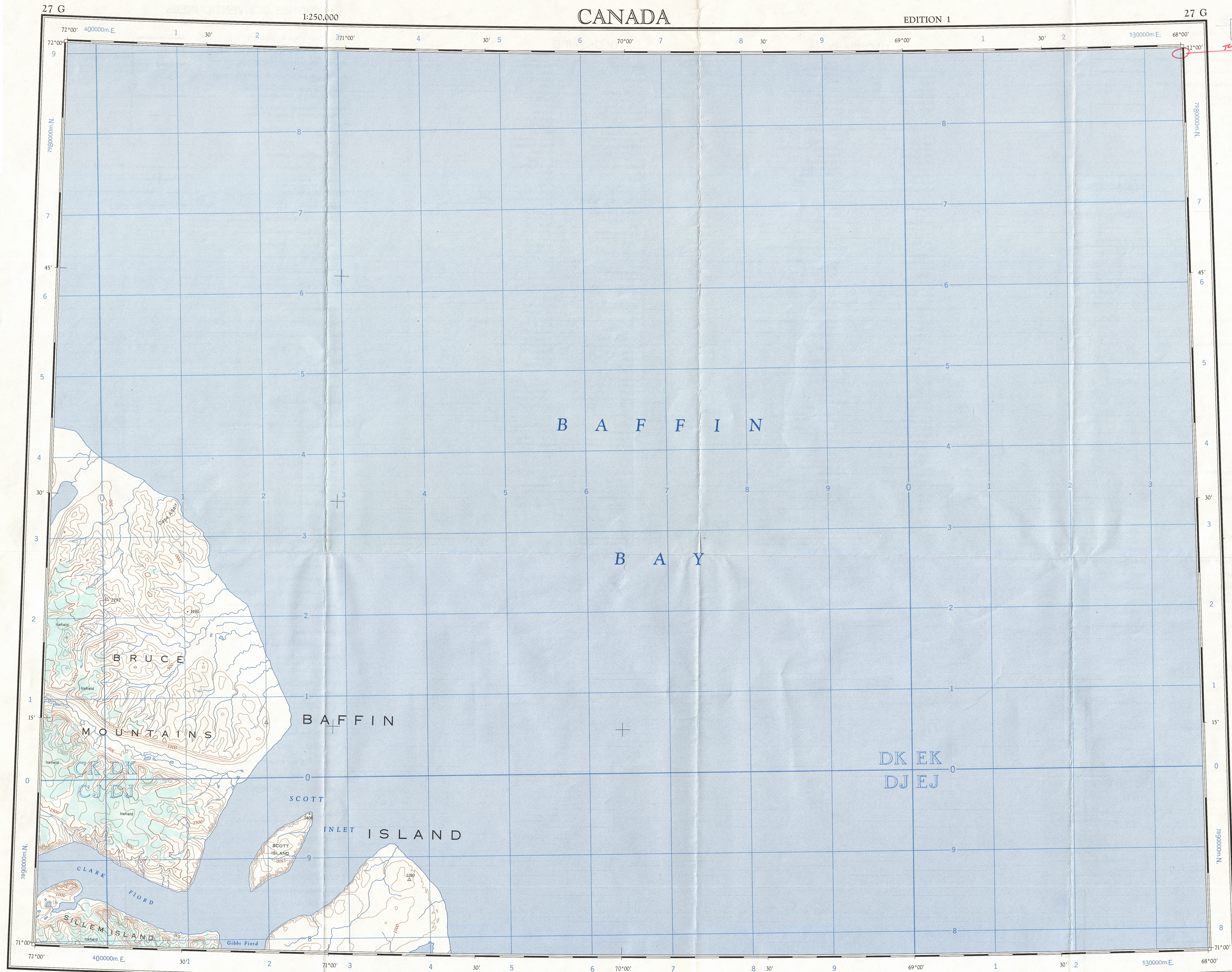
1:250,000

CANADA

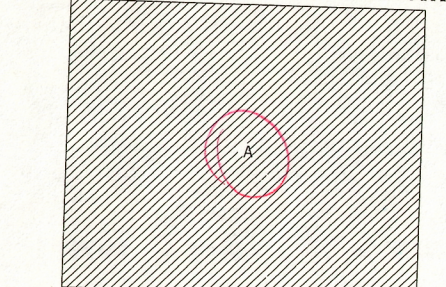
EDITION 1

27 G

Refer to
this map as:
27 G
EDITION 1 ASE
SERIES A 501



RELIABILITY DIAGRAM - CROQUIS D'EXACTITUDE

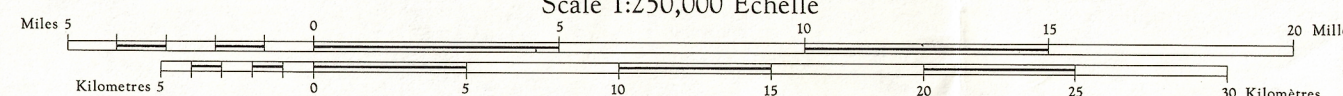


A: Stereo compiled, photogrammetric, from aerial photographs taken in 1954-55.
A: Révisé par stéréoscopie, photogrammétrie d'après des photographies aériennes prises en 1954-55.

Compiled, 1964, by the SURVEYS AND MAPPING BRANCH,
DEPARTMENT OF MINES AND TECHNICAL SURVEYS.
Field surveys 1960. Printed 1966.
The daily change of the North Magnetic Pole causes the magnetic
compass to be very erratic in this area. Magnetic declination 1965
varies from 68° 00' westerly at centre of west edge to 65° 49'
westerly at centre of east edge.

SCOTT INLET
DISTRICT OF FRANKLIN
NORTHWEST TERRITORIES

Scale 1:250,000 Échelle



Transverse Mercator Projection
North American Datum 1927
Contour interval 500 feet
Elevations in feet above Mean Sea Level

Copies may be obtained from the Map Distribution Office,
Department of Mines and Technical Surveys, Ottawa.

Projection Transverse de Mercator
Niveau de référence nord-américain 1927
Équidistance des courbes 500 pieds
Élévations en pieds au-dessus du niveau moyen de la mer

Ces cartes sont en vente au Bureau de distribution des cartes,
ministère des Mines et des Relevés techniques, Ottawa.

Rédigé en 1964, par la DIRECTION DES LEVÉS ET DE LA CARTOGRAPHIE,
MINISTÈRE DES MINES ET DES RELEVÉS TECHNIQUES. Levés sur le terrain
en 1960. Imprimé en 1966.

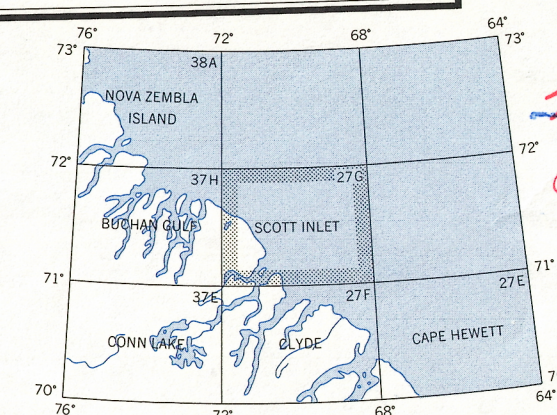
La variation diurne du pôle Nord magnétique affole le compas
magnétique dans cette région. La déclinaison magnétique pour
1965 varie de 68° 00' Ouest au centre de la limite Ouest à 65° 49'
Ouest au centre de la limite Est.

GRID ZONE IDENTIFICATION	
GRID ZONE DESIGNATION	19W
TO GIVE A REFERENCE TO NEAREST 1000 METRES	
EXAMPLE: LAKE	
SQUARE: Read letters of 100,000 m. square immediately to left of point	DK
Estimate tenths of a square from this line eastward to point	1
NORTHING: Read number on grid line immediately below point	15
Estimate tenths of a square from this line northward to point	1
MILITARY GRID REFERENCE (to nearest 1,000 metres)	DK1517
If reporting beyond 18° in any direction, prefix Grid Zone Designation as: 19WDK1517	

TEN THOUSAND METRE
UNIVERSAL TRANSVERSE MERCATOR GRID
ZONE 19

TOPOGRAPHICAL SURVEY DIRECTORATE
SERVICE TOPOGRAPHIQUE

DATE 6-24-62
Q. C. APPROVES RELEASE
C. Q. APPROUVE



Index to adjoining sheets of National
Topographic System
Tableau d'assemblage du Système
National de Référence Cartographique

SCOTT INLET
27 G
EDITION 1

REPRINT