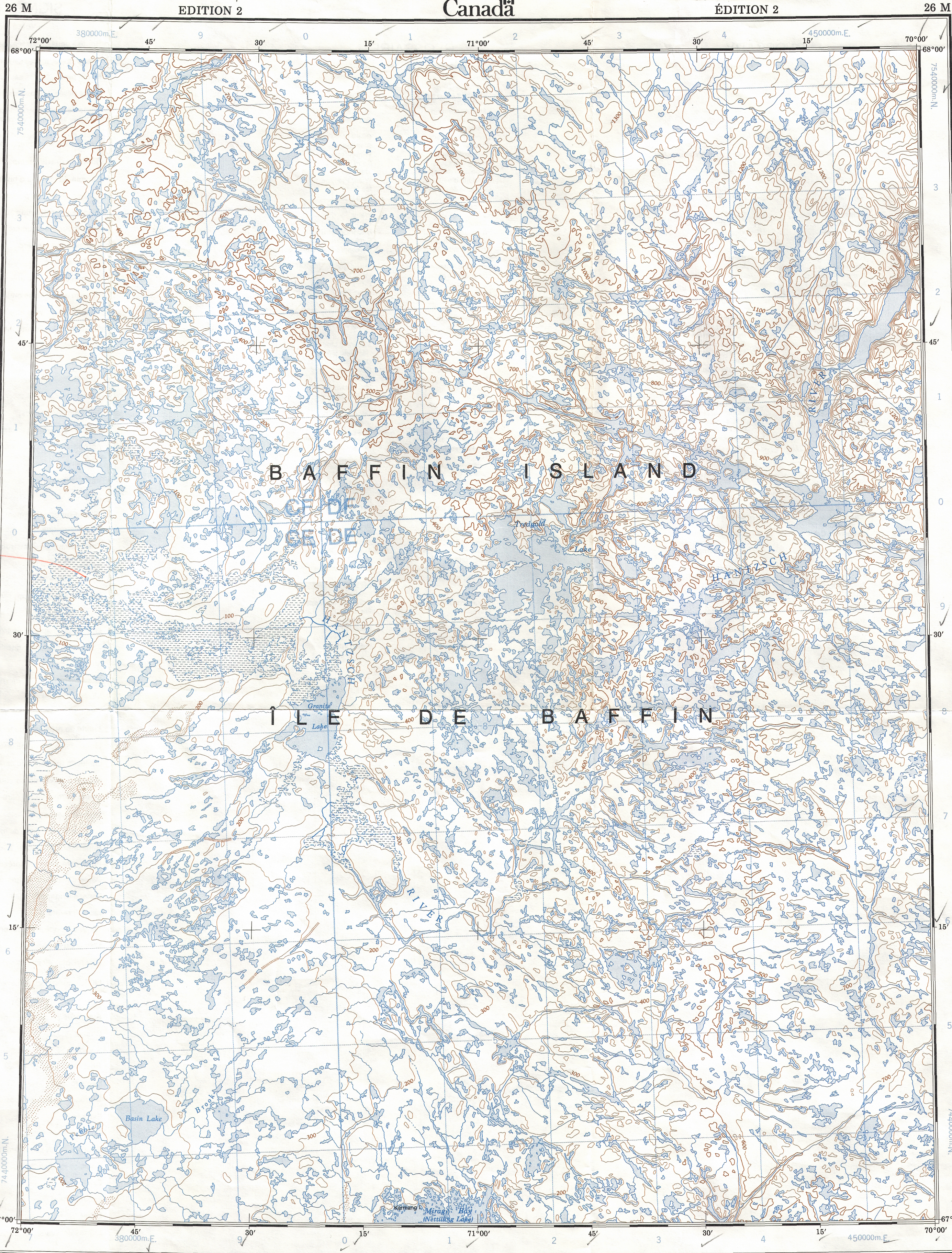


This document was produced
by scanning the original publication.
Ce document est le produit d'une
numérisation par balayage
de la publication originale.



2-1 screen

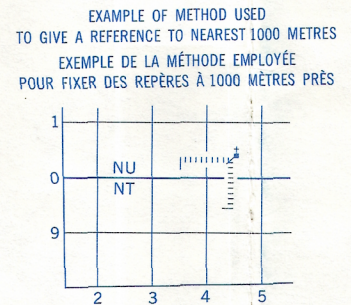
TREDGOLD LAKE
26 M
ÉDITION 2 ÉDITION

Military users,
refer to this map as:
Référence de cette carte
pour usage militaire:

SERIES A 5011/SÉRIE
MAP 26 M/CARTE
ÉDITION 2 MCE ÉDITION

TEN THOUSAND METRE
UNIVERSAL TRANSVERSE MERCATOR GRID
ZONE 19
QUADRILLAGE UNIVERSEL TRANSVERSE DE MERCATOR
DE DIX MILLE MÈTRES

GRID ZONE DESIGNATION DESIGNATION DE LA ZONE DU QUADRILLAGE	100 000 m SQUARE IDENTIFICATION IDENTIFICATION DU CARRÉ DE 100 000 m				
19 W	<table><tr><td>CP</td><td>DP</td></tr><tr><td>CE</td><td>DE</td></tr></table>	CP	DP	CE	DE
CP	DP				
CE	DE				



REFERENCE POINT
POINT DE RÉPÈRE CHURCH - EGLISE (as above)
(ci-dessus)

SQUARE: Read letters of 100 000m square
CARRÉ: Lire les lettres du carré de 100 000m

EASTING: Read number on grid line
immediately to left of point.
ABSCISSE: Lire le chiffre de la ligne
du quadrillage immédiatement à gauche
du repère

Estimate tenths of a square from
this line upward to point.
Estimer le nombre de dixièmes du carré
entre cette ligne et le repère en direction est.

NORTHING: Read number on grid line
immediately below point.
ORDONNÉE: Lire le chiffre de la ligne
du quadrillage immédiatement en dessous
du repère

Estimate tenths of a square from
this line northward to point.
Estimer le nombre de dixièmes du carré
entre cette ligne et le repère en direction nord.

GRID REFERENCE
RÉFÉRENCE AU QUADRILLAGE: NU4504

If reporting beyond 18° in any direction, prefix Grid Zone
designation as: 14VNU4504
Si vous faites connaître votre position à quelqu'un qui se
trouve à plus de 18° peu importe la direction, indiquez
également la zone du quadrillage tel que: 14VNU4504

TOPOGRAPHICAL SURVEY DIRECTORATE
SERVICE TOPOGRAPHIQUE
DATE 15-07-86
Q.C. APPROVES RELEASE
C.Q. APPROUVE

PRODUCED BY THE SURVEYS AND MAPPING BRANCH,
DEPARTMENT OF ENERGY, MINES AND RESOURCES, INFORMATION
CURRENT AS SHOWN IN DIAGRAM. PUBLISHED IN 1986.

COPIES MAY BE OBTAINED FROM THE CANADA MAP OFFICE,
DEPARTMENT OF ENERGY, MINES AND RESOURCES, OTTAWA,
OR YOUR NEAREST MAP DEALER.

© 1986 HER MAJESTY THE QUEEN IN RIGHT OF CANADA
DEPARTMENT OF ENERGY, MINES AND RESOURCES.

Information concerning bench marks and horizontal survey monuments can
be obtained from Geodetic Survey, Surveys and Mapping Branch, Ottawa.

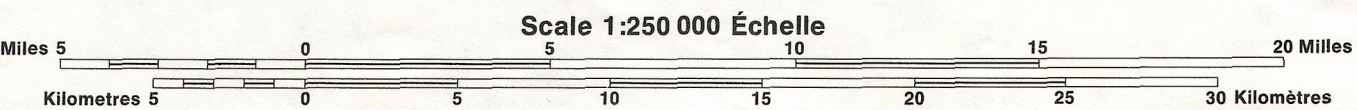
Pour tout renseignement concernant les repères et bornes altimétriques, s'adresser
aux levés géodésiques, Direction des levés et de la cartographie, Ottawa.

ÉTABLIE PAR LA DIRECTION DES LEVÉS ET DE LA CARTOGRAPHIE,
MINISTÈRE DE L'ÉNERGIE, DES MINES ET DES RESSOURCES,
RENSEIGNEMENTS À JOUR TELS QU'INDIQUÉS AU DIAGRAMME.
PUBLIÉE EN 1986.

CES CARTES SONT EN VENTE AU BUREAU DES CARTES DU
CANADA, MINISTÈRE DE L'ÉNERGIE, DES MINES ET DES
RESSOURCES, OTTAWA, OU CHEZ LE VENDOR LE PLUS PRÈS.

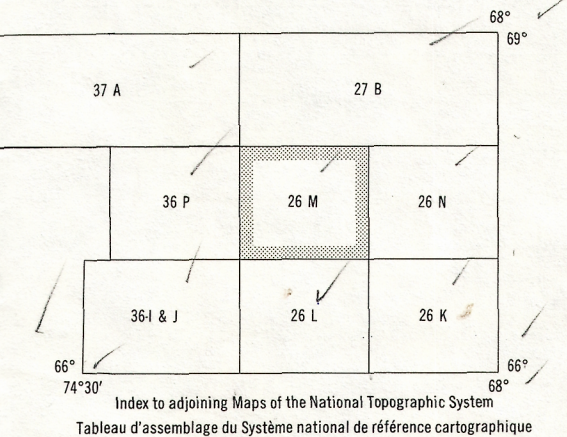
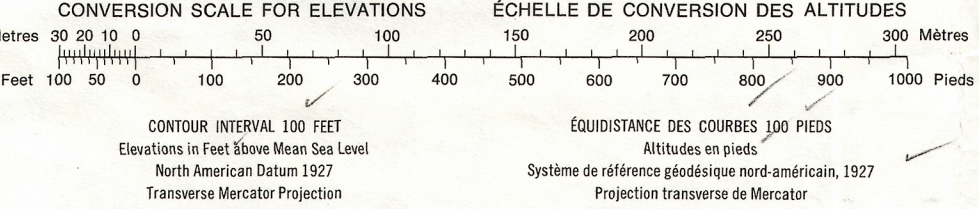
© 1986 SA MAJESTÉ LA REINE DU CHEF DU CANADA,
MINISTÈRE DE L'ÉNERGIE, DES MINES ET DES RESSOURCES.

TREDGOLD LAKE
DISTRICT OF FRANKLIN DISTRICT DE FRANKLIN
NORTHWEST TERRITORIES TERRITOIRES DU NORD-OUEST



THE MAGNETIC COMPASS MAY BE ERRATIC IN THIS AREA.
Magnetic declination 1985 varies from 48°31' westerly at centre of
west edge to 48°50' westerly at centre of east edge. Mean annual
change decreasing 22.3'

LA BOUSSE SERA PEUT-ÊTRE INSTABLE DANS CETTE RÉGION.
En 1985, la déclinaison magnétique varie vers l'ouest de 48°31' au
centre du bord ouest à 48°50' au centre du bord est. La variation
annuelle moyenne décroît de 22,3'



TREDGOLD LAKE
26 M
ÉDITION 2 ÉDITION

Energy, Mines and
Resources Canada
Énergie, Mines et
Ressources Canada