

This document was produced
by scanning the original publication.
Ce document est le produit d'une
numérisation par balayage
de la publication originale.

26 E

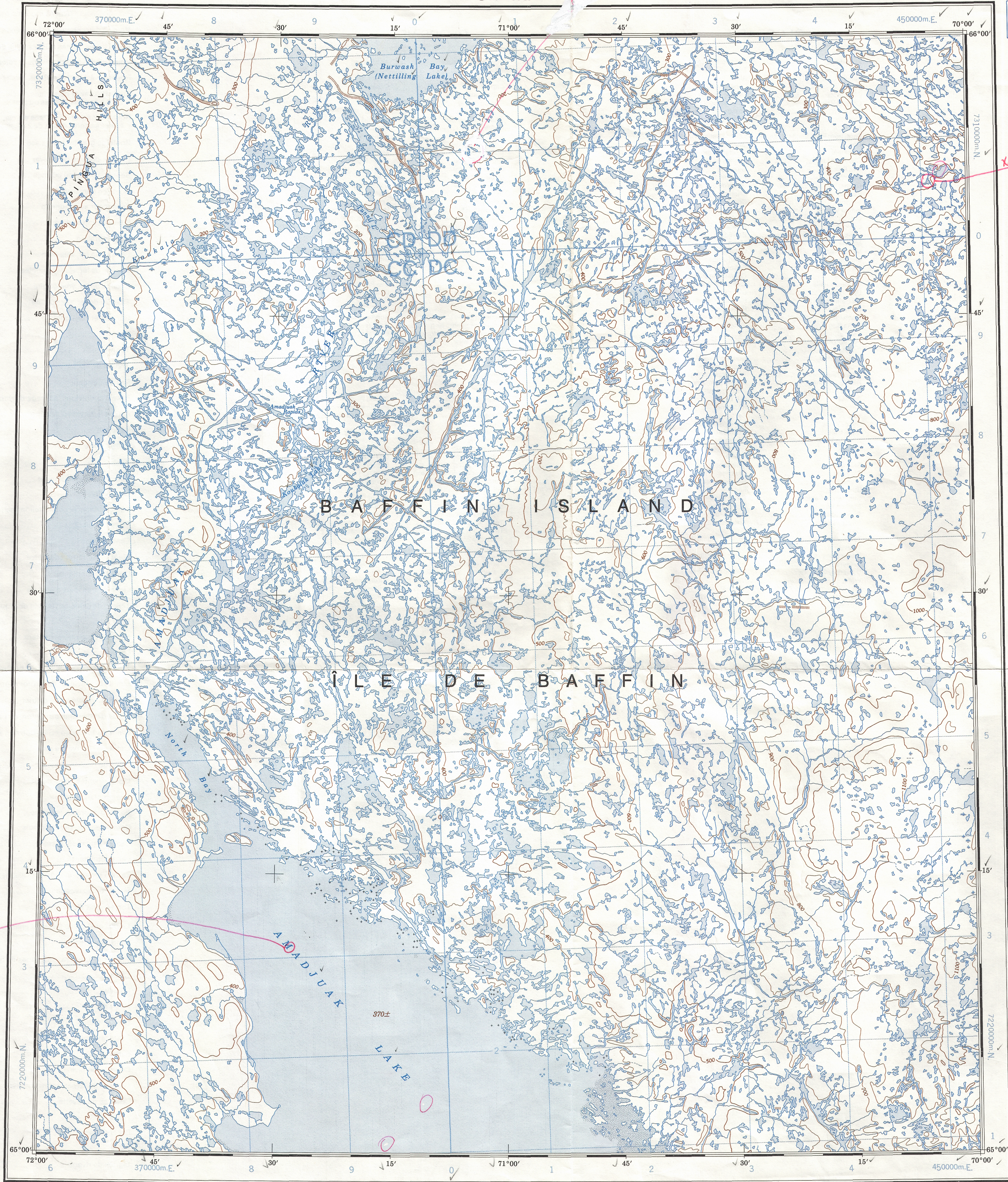
EDITION 2

Canada

ÉDITION 2

26 E

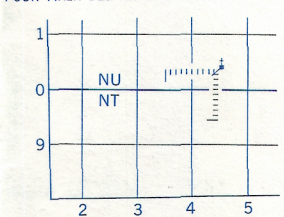
Military users, refer to this map as: Référence de cette carte pour usage militaire:	SERIES A 50' / MAP 26 E / ÉDITION 2 MCE /	SÉRIE CARTE ÉDITION
---	---	---------------------------



TEN THOUSAND METRE
UNIVERSAL TRANSVERSE MERCATOR GRID
ZONE 19
QUADRILLAGE DE DIX MILLE MÈTRES
TRANSVERSE UNIVERSEL DE MERCATOR

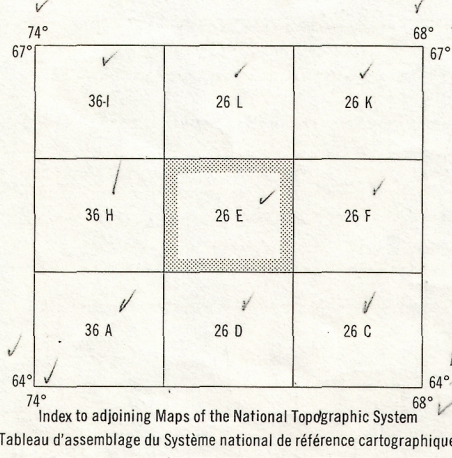
GRID ZONE DESIGNATION DESIGNATION DE LA ZONE DU QUADRILLAGE:	100 000 m SQUARE IDENTIFICATION IDENTIFICATION DU CARRÉ DE 100 000 m
19 W	CD CC

TO GIVE A REFERENCE TO NEAREST 1000 METRES
EXEMPLE DE LA METHODE EMPLOYEE
POUR FIXER DES REPÈRES À 1000 MÈTRES PRÈS



REFERENCE POINT CHURCH - ÉGLISE (as above) (ci-dessus)
POINT DE REPÈRE
SQUARE: Read letters of 100 000m square
CARRÉ: Lire les lettres du carré de 100 000m
EASTING: Read number on grid line
immédiatement below point.
ABSCISSE: Lire le chiffre de la ligne
du quadrillage immédiatement à gauche
du repère.
Estimate tenths of a square from
this line eastward to point.
Estimer le nombre de dixièmes du carré
entre cette ligne et le repère en direction est.
NORTHING: Read number on grid line
immédiatement above point.
ORDONNÉE: Lire le chiffre de la ligne
du quadrillage immédiatement en dessous
du repère.
Estimate tenths of a square from
this line northward to point.
Estimer le nombre de dixièmes du carré
entre cette ligne et le repère en direction nord.
GRID REFERENCE: NU4504
RÉFÉRENCE AU QUADRILLAGE: NU4504
If reporting beyond 18° in any direction, prefix Grid Zone
designation as: 14VNU4504.
Si vous faites connaître votre position à quelqu'un qui se
trouve à plus de 18° par rapport à la direction, indiquez
également la zone du quadrillage tel que: 14VNU4504

TOPOGRAPHICAL SURVEY DIRECTORATE
SERVICE TOPOGRAPHIQUE
DATE: 23-11-84
Q.C. APPROVES RELEASE
C.O. APPROUVE



AMADJUAK RIVER
26 E
EDITION 2 ÉDITION 44
Energy, Mines and
Resources Canada
Énergie, Mines et
Ressources Canada