

This document was produced
by scanning the original publication.

Ce document est le produit d'une
numérisation par balayage
de la publication originale.

26 D

1:250,000

CANADA

EDITION 1 (1980)

26 D

Refer to
this map as:
26 D
EDITION 1 ASE
SERIES A 501



Produced and printed by the SURVEYS AND MAPPING BRANCH,
DEPARTMENT OF MINES AND TECHNICAL SURVEYS, 1962,
from air photographs taken in 1956.

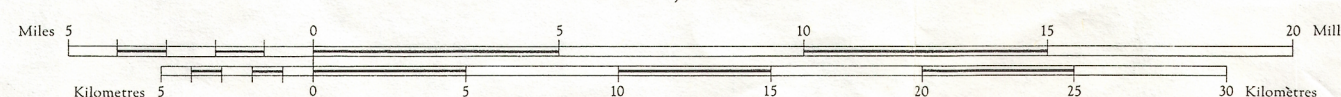
Transverse Mercator Projection
North American Datum 1927 (1956)
Contour Interval 100 feet
Elevations in feet above Mean Sea Level

Projection transverse de Mercator
Réseau géodésique nord-américain unifié 1927 (1956)
Équidistance des courbes: 100 pieds
Élévations en pieds au-dessus du niveau moyen de la mer

Établie et imprimée par la DIRECTION DES LÈVÉS ET DE LA CARTOGRAPHIE,
MINISTÈRE DES MINES ET DES RESSOURCES, en 1962, d'après les
photographies aériennes prises en 1956.

AMADJUAK LAKE NORTHWEST TERRITORIES DISTRICT OF FRANKLIN

Scale 1:250,000 Échelle



PROVISIONAL MAP

The nomenclature on this map has not been submitted to the Canadian
Board on Geographical Names and may be subject to revision.

CARTE PROVISOIRE

La nomenclature de la présente carte n'a pas été soumise à la Commission
canadienne des noms géographiques et, par conséquent, elle pourrait faire
l'objet d'une révision.

100,000 M. SQUARE IDENTIFICATION		
GRID ZONE DESIGNATION 19W	CC DC	72
	CB DB	
	CA DA	71
	4	
TO GIVE A REFERENCE TO NEAREST 1000 METRES		
EXAMPLE: ROCKS		
SQUARE: Read letters of 100,000 m. square DB		
EASTING: Read number on grid line immediately to left of point		
Estimate tenths of a square from this line eastward to point.		
NORTHING: Read number on grid line immediately below point.		
Estimate tenths of a square from this line northward to point.		
MILITARY GRID REFERENCE (to nearest 1,000 metres)		
DB2374		
If reporting beyond 18° in any direction, prefix Grid Zone Designation as: 19 WDB2374		

TEN THOUSAND METRE
UNIVERSAL TRANSVERSE MERCATOR GRID
ZONE 19

TOPOGRAPHICAL SURVEY DIRECTORATE
SERVICE TOPOGRAPHIQUE

E. Shapiro DATE: 8-2-84
C.C. APPROVES RELEASE
C.O. APPROUVE

This map was checked in 1979 and found
to be up-to-date in all major features.

Copies may be obtained from the Canada Map Office,
Department of Energy, Mines and Resources, Ottawa,
or your nearest map dealer.

© 1980, Her Majesty the Queen in Right of Canada.
Department of Energy, Mines and Resources.

Interim corrections 1980

Road, all weather.....Chemin, toute saison.....
Wagon or winter road.....Chemin de terre ou d'hiver.....
Trail or portage.....Sentier ou portage.....
Town.....Ville.....
Village or settlement.....Village ou hameau.....
Post office.....Bureau de poste.....P
Building.....Bâtiment.....

Horizontal control point.....Point géodésique.....
Boundary monument.....Borne frontalière.....
Spot elevation, in feet.....Repère de nivellement en pieds.....2550
Rapids or falls.....Rapides; chutes.....
Marsh or swamp.....Marais ou marécage.....
Depression contours.....Courbes de cuvette.....
Surveyed line.....Ligne arpentée.....

On a vérifié cette carte en 1979, nous avons
constaté que toutes ses caractéristiques
principales étaient à jour.

Ces cartes sont en vente au Bureau des Cartes du Canada,
ministère de l'Énergie, des Mines et des Ressources, Ottawa,
ou chez le vendeur le plus près.

© 1980, Sa Majesté La Reine du Chef du Canada.
Ministère de l'Énergie, des Mines et des Ressources.

Corrections provisoires 1980

AMADJUAK LAKE

26 D
EDITION 1
(1980)

REPRINT

26 D