

Ce document est le produit d'une numérisation par balayage de la publication originale.  
This document was produced by scanning the original publication.

24 F

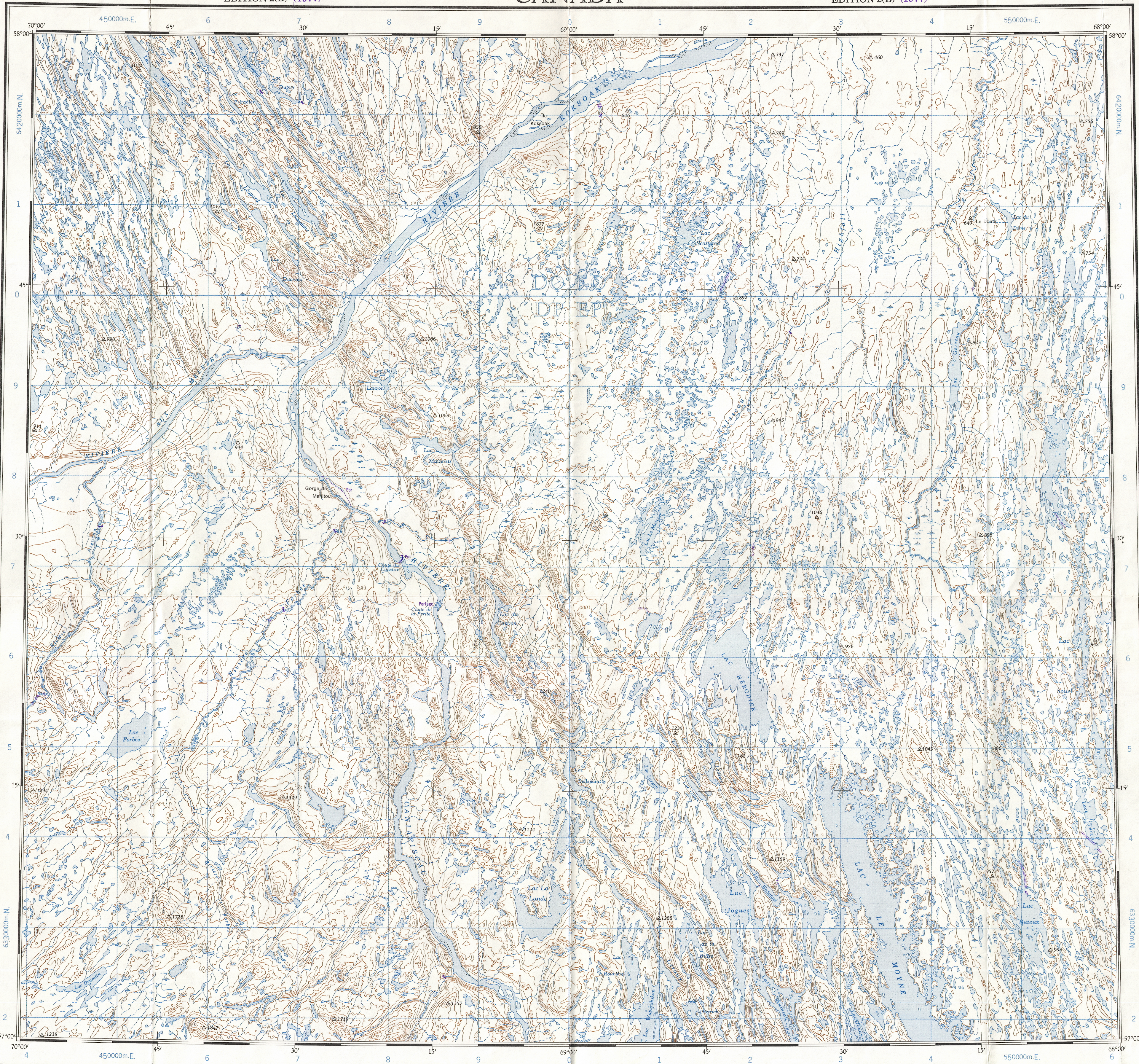
ÉDITION 2(B) (1977)

CANADA

EDITION 2(B) (1977)

24 F

Référence de cette carte pour usage militaire:  
Military users, refer to this map as:  
SÉRIE A 501  
CARTE 24 F  
ÉDITION 2 MCE  
MAP SERIES  
MAP  
EDITION



THE DECLINATION OF THE COMPASS NEEDLE 1962  
DÉCLINAISON MAGNÉTIQUE EN 1962

The declination of the compass needle is decreasing 6.1 minutes annually.  
La déclinaison magnétique décroît de 6.1 minutes annuellement

Compiled by the SURVEYS AND MAPPING BRANCH,  
DÉPARTEMENT DES MINES ET DES RESSOURCES, OTTAWA,  
1960 from large scale maps. Printed 1962

Interim corrections 1977.

Road, all weather.....Chemin, toute saison.....  
Wagon or winter road.....Chemin-de terre ou d'hiver.....  
Trail or portage.....Sentier ou portage.....  
Town.....Ville.....  
Village or settlement.....Village ou hameau.....  
Post office.....Bureau de poste.....  
Horizontal control point.....Point géodésique.....  
Boundary monument.....Borne topographique.....

Partial names update 1982.

LAC HÉRODIER  
QUÉBEC

Scale 1:250 000 Échelle

Miles 5 0 5 10 15 20 Miles  
Kilometres 5 0 5 10 15 20 25 30 Kilometres

Transverse Mercator Projection  
North American Datum 1927  
Contour interval 100 feet  
Elevations in feet above Mean Sea Level

Projection transverse de Mercator  
Réseau géodésique nord-américain unifié (1927)  
Équidistance des courbes: 100 pieds  
Élévations en pieds au-dessus du niveau moyen de la mer

Mise à jour toponymique partielle effectuée en 1982.

Compilés par la DIRECTION DES LÈVÉS ET DE LA CARTOGRAPHIE,  
MINISTÈRE DES MINES ET DES RESSOURCES, OTTAWA,  
d'après les cartes à large échelle. Imprimées en 1962.

Ces cartes sont en vente au Bureau des Cartes du Canada,  
ministère de l'Énergie, des Mines et des Ressources, Ottawa,  
ou chez le vendeur le plus près.

Corrections Provisaires, 1977.

Stream.....Cours d'eau.....  
Intermittent or dry.....Intermittent ou à sec.....  
Indefinite.....Impécrite.....  
Rapid, falls.....Rapides; chutes.....  
Marsh or swamp.....Marais ou marécage.....  
Intermittent lake.....Lac intermittent.....  
Depression contours.....Courbes de coudette.....  
Spot elevation, in feet.....Repère de nivellement en pieds.....2550

This map sheet area is sparsely wooded.  
Cette région renferme peu d'arbres disséminés.

Index to adjoining sheets of National  
Topographic System  
Tableau d'assemblage du Système  
National de référence cartographique

QUADRILLAGE DE DIX MILLE MÈTRES  
TRANSVERSE UNIVERSAL DE MERCATOR  
ZONE 19  
TEN THOUSAND METRE  
UNIVERSAL TRANSVERSE MERCATOR GRID

DÉSIGNATION DE LA ZONE  
DU QUADRILLAGE  
GRID ZONE DESIGNATION

IDENTIFICATION DU CARRÉ  
DE 100 000 m  
100 000 m SQUARE IDENTIFICATION

19V

DQ EQ  
DP EP

64

5

EXEMPLE DE LA MÉTHODE EMPLOYÉE  
POUR FIXER DES REPÈRES À 1 000 MÈTRES PRÈS  
EXAMPLE OF METHOD USED  
TO GIVE A REFERENCE TO NEAREST 1000 METRES

POINT DE REPÈRE  
REFERENCE POINT

ÉGLISE: CHURCH (ci-dessus)  
(as above)

CARRÉ: Lire les lettres du carré de 100 000 m  
SQUARE: Read letters of 100 000m square

ABSCISSE: Notez le chiffre de la ligne  
du quadrillage immédiatement à gauche  
du repère.  
EASTING: Read number on grid line  
immediately to left of point.  
Estimer le nombre de divisions du carré  
entre cette ligne et le repère en direction est:  
Estimate tenths of a square from  
this line eastward to point.

ORDONNÉE: Notez le chiffre de la ligne  
du quadrillage immédiatement en-dessous  
du repère.  
NORTHING: Read number on grid line  
immediately below point.  
Estimer le nombre de divisions du carré  
entre cette ligne et le repère en direction nord:  
Estimate tenths of a square from  
this line northward to point.

REFFÉRENCE AU QUADRILLAGE:  
GRID REFERENCE: NU4504

Si vous connaissez votre position à quelque chose qui se  
trouve à plus de 18°; par exemple la direction, indiquez  
également la zone du quadrillage tel que 14VNU4504  
If reporting beyond 18° in any direction, prefix Grid zone  
designation as: 14VNU4504

TOPOGRAPHICAL SURVEY DIRECTORATE  
SERVICE TOPOGRAPHIQUE  
DATE 22-06-82  
Q.C. APPROVES RELEASE  
C.O. APPROUVE

NOTE: SHOULD THIS SHEET HAVE  
WOOD CREEK ON IT??  
MAD  
28-03-83

LAC HÉRODIER  
24 F  
ÉDITION 2(B) ÉDITION (1977)

CONVERSION

24-F