

Ce document est le produit d'une numérisation par balayage de la publication originale.
This document was produced by scanning the original publication.

23M

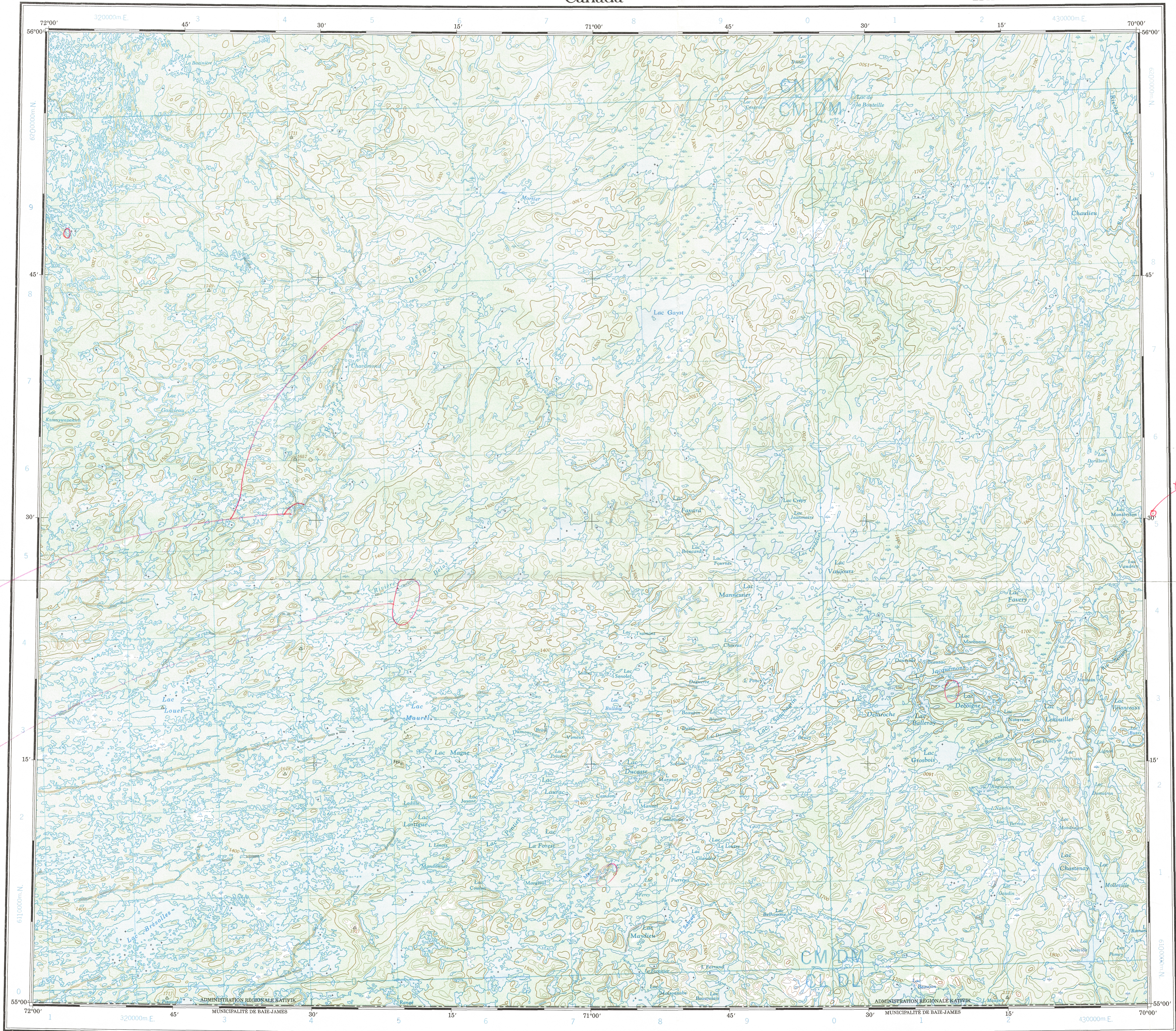
ÉDITION 2

Canada

EDITION 2

23M

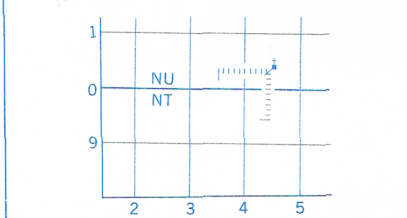
Référence de cette carte pour usage militaire: Military users refer to this map as:	SÉRIE CARTE ÉDITION	A501 23M 2MCE	SERIES MAP EDITION
--	---------------------------	---------------------	--------------------------



QUADRILLAGE DE DIX MILLE MÈTRES
TRANSVERSE UNIVERSEL DE MERCATOR
ZONE 19
TEN THOUSAND METRE
UNIVERSAL TRANSVERSE MERCATOR GRID

DÉSIGNATION DE LA ZONE DU QUADRILLAGE GRID ZONE DESIGNATION	IDENTIFICATION DU CARRÉ DE 100 000 m 100 000 m SQUARE IDENTIFICATION						
19U	<table><tr><td>CM</td><td>DM</td></tr><tr><td>CM</td><td>DM</td></tr><tr><td>CL</td><td>DL</td></tr></table>	CM	DM	CM	DM	CL	DL
CM	DM						
CM	DM						
CL	DL						

EXEMPLE DE LA MÉTHODE EMPLOYÉE POUR FIXER DES RÉPÈRES À 1000 MÈTRES PRES
EXAMPLE OF METHOD USED TO GIVE A REFERENCE TO NEAREST 1000 METRES



POINT DE RÉPÈRE
REFERENCE POINT

ÉGLISE: CHURCH (ci-dessus)
(as above)

CARRÉ: Lire les lettres du carré de 100 000 m
SQUARE: Read letters of 100 000 m square

ABSCISSE: Note le chiffre de la ligne du quadrillage immédiatement à gauche du repère.
EASTING: Read number on grid line immediately to left of point.

Estimer le nombre de divisions du carré entre cette ligne et le repère en direction est.
Estimate tenths of a square from this line eastward to point.

ORDONNÉE: Note le chiffre de la ligne du quadrillage immédiatement en dessous du repère.
NORTHING: Read number on grid line immediately below point.

Estimer le nombre de divisions du carré entre cette ligne et le repère en direction nord.
Estimate tenths of a square from this line northward to point.

RÉFÉRENCE AU QUADRILLAGE
GRID REFERENCE

NU4504

Si vous faites connaître votre position à quelqu'un qui se trouve à plus de 18°, peu importe la direction, indiquez également la zone du quadrillage tel que NU4504.
If reporting beyond 18° in any direction, prefix Grid Zone designation as: 14VNU4504

TOPOGRAPHICAL SURVEY DIRECTORATE
SERVICE TOPOGRAPHIQUE

DATE 20-09-83
Q. C. APPROVES RELEASE
C. Q. APPROUVE

LAC GAYOT
QUÉBEC QUEBEC

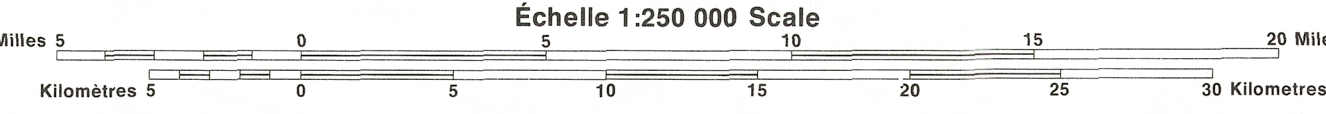
Établir par la DIRECTION DES LEVÉS ET DE LA CARTOGRAPHIE, MINISTÈRE DE L'ÉNERGIE, DES MINES ET DES RESSOURCES. Mise à jour à l'aide de cartes à grande échelle. Renseignements à jour tels qu'indiqués au diagramme. Publié en 1983.

Ces cartes sont en vente au Bureau des Cartes du Canada, ministère de l'Énergie, des Mines et des Ressources, Ottawa, ou chez le vendeur le plus près.

© 1983 Sa Majesté La Reine du Chef du Canada
Ministère de l'Énergie, des Mines et des Ressources.

Routes: Roads
de terre: cart track
sentier, percée ou portage: trail, cut line or portage

POUR UNE LISTE COMPLÈTE DES SIGNES, VOIR AU VERSO FOR COMPLETE REFERENCE SEE REVERSE SIDE



ÉCHELLE DE CONVERSION DES ALTITUDES
CONVERSION SCALE FOR ELEVATIONS

Mètres 30 20 10 0 50 100 150 200 250 300
Pieds 100 50 0 100 200 300 400 500 600 700 800 900 1000

ÉQUIDISTANCE DES COURBES 100 PIEDS
Altitudes en pieds
Système de référence géodésique nord-américain 1927
Projection transverse de Mercator

CONTOUR INTERVAL 100 FEET
Elevations in Feet above Mean Sea Level
North American Datum 1927
Transverse Mercator Projection

34A	24D	24C
33P	23M	23N
33-I	23L	23K

Énergie, Mines et
Ressources Canada

LAC GAYOT
23M
EDITION 2 EDITION