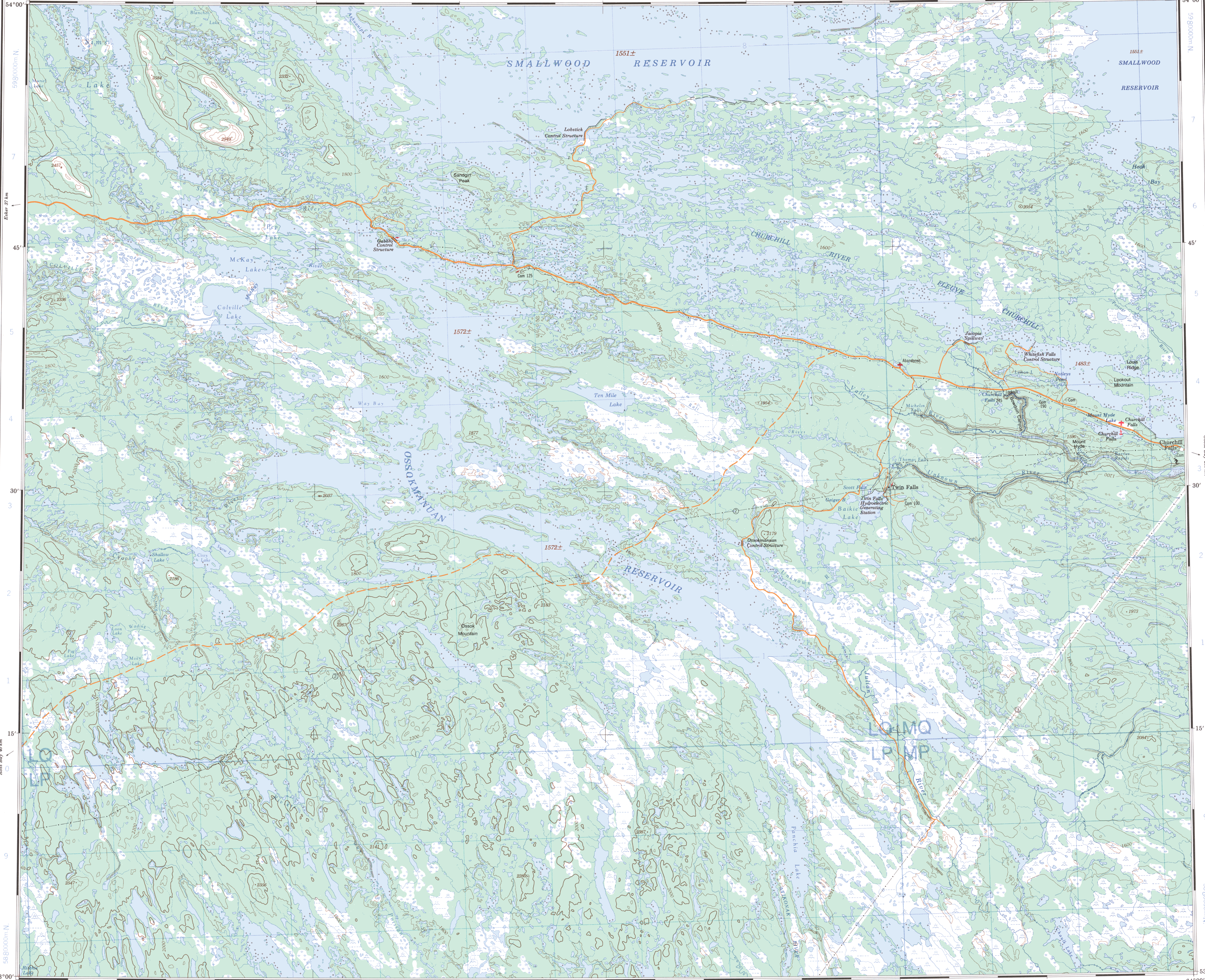


Military users,
refer to this map as:
Référence de cette carte
pour usage militaire:

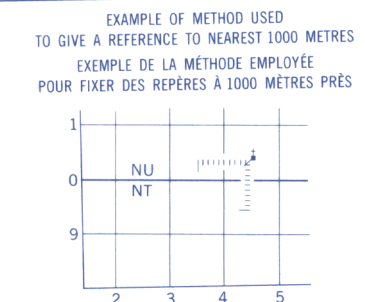
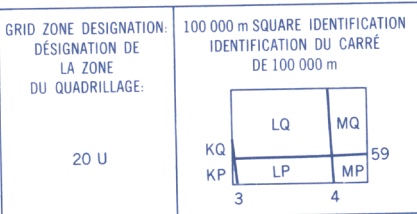
SERIES
MAP
EDITION

A 501
23 H
3 MCE

SÉRIE
CARTE
ÉDITION



TEN THOUSAND METRE
UNIVERSAL TRANSVERSE MERCATOR GRID
ZONE 20
QUADRILLAGE UNIVERSEL TRANSVERSE DE MERCATOR
DE DIX MILLE MÈTRES



REFERENCE POINT
POINT DE REPÈRE

CHURCH - ÉGLISE

(as above)
(ci-dessus)

SQUARE: Read letters of 100 000m square
CARRÉ: Lire les lettres du carré de 100 000m

NU

EASTING: Read number on grid line
immediately to left of point.

4

ABSCISSE: Note the chiffre de la ligne
du quadrillage immédiatement à gauche
du repère.

4

Estimate tenths of a square from
this line eastward to point.

5

Estimer le nombre de dixièmes du carré
entre cette ligne et le repère en direction est.

45

NORTHING: Read number on grid line
immediately below point.

0

ORDONNÉE: Note le chiffre de la ligne
du quadrillage immédiatement en dessous
du repère.

0

Estimate tenths of a square from
this line northward to point.

4

Estimer le nombre de dixièmes du carré
entre cette ligne et le repère en direction nord.

04

GRID REFERENCE:
RÉFÉRENCE AU QUADRILLAGE:

NU4504

If reporting beyond 18° in any direction, prefix Grid Zone
designation as: 14VNU4504

Si vous faites connaître votre position à quelq'un qui se
trouve à plus de 18° peu importe la direction, indiquez
également la zone du quadrillage tel que: 14VNU4504

PRODUCED BY THE CANADA CENTRE FOR MAPPING,
DEPARTMENT OF ENERGY, MINES AND RESOURCES.
UPDATED FROM LARGE SCALE MAPS INFORMATION CURRENT
AS SHOWN IN DIAGRAM PUBLISHED IN 1990.

COPIES MAY BE OBTAINED FROM THE CANADA MAP OFFICE,
DEPARTMENT OF ENERGY, MINES AND RESOURCES, OTTAWA,
OR YOUR NEAREST MAP DEALER.

© 1990, HER MAJESTY THE QUEEN IN RIGHT OF CANADA,
DEPARTMENT OF ENERGY, MINES AND RESOURCES.

Information concerning bench marks and horizontal survey
movements can be obtained from Geodetic Survey, Canada
Centre for Surveying, Ottawa.

OSSOKMANUAN RESERVOIR

NEWFOUNDLAND TERRE-NEUVE

Roads:
loose or stabilized surface, all weather
loose surface, dry weather
cart track
trail, cut line or portage

Routes:
gravel, aggloméré, toute saison
de gravier, temps sec
de terre
sentier, percée ou portage

2 lanes or more
2 voies ou plus

less than 2 lanes
moins de 2 voies

FOR COMPLETE REFERENCE SEE REVERSE SIDE POUR UNE LISTE COMPLETE DES SIGNES, VOIR AU VERSO



Magnetic declination 1989 varies from 26°27' westerly at centre
of west edge to 27°04' westerly at centre of east edge. Mean
annual change decreasing 6.8°.

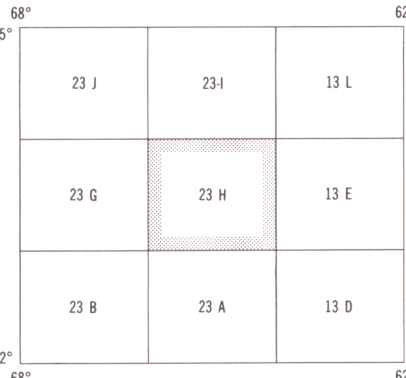
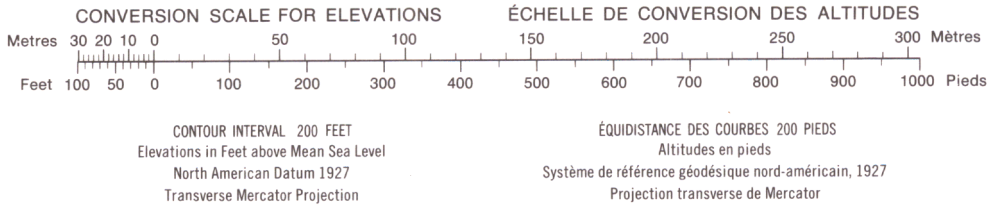
En 1989, la déclinaison magnétique varie de 26°27' vers l'ouest au
centre du bord ouest à 27°04' vers l'ouest au centre du bord est.
La variation annuelle moyenne décroît de 6.8°.

Pour tout renseignement concernant les repères de nivellement
et les bornes géodésiques, prière de s'adresser à la Division
des levés géodésiques, Centre canadien des levés, Ottawa.

ÉTABLI PAR LE CENTRE CANADIEN DE CARTOGRAPHIE,
MINISTÈRE DE L'ÉNERGIE, DES MINES ET DES RESSOURCES.
MISE À JOUR À LAIDE DES CARTES GÉNÉRALES ÉCHELLE
RENNEMENTS À JOUR TELS QU'INDIQUÉS DANS LE DIAGRAMME
PUBLIÉE EN 1990.

CES CARTES SONT EN VENTE AU BUREAU DES CARTES DU
CANADA, MINISTÈRE DE L'ÉNERGIE, DES MINES ET DES RESSOURCES,
OTTAWA, OU CHEZ LE VENDEUR LE PLUS PRÈS.

© 1990, SA MAJESTÉ LA REINE DU CHEF DU CANADA,
MINISTÈRE DE L'ÉNERGIE, DES MINES ET DES RESSOURCES.



OSSOKMANUAN RESERVOIR

23 H

EDITION 3 ÉDITION