

Ce document est le produit d'une numérisation par balayage de la publication originale.

23 H

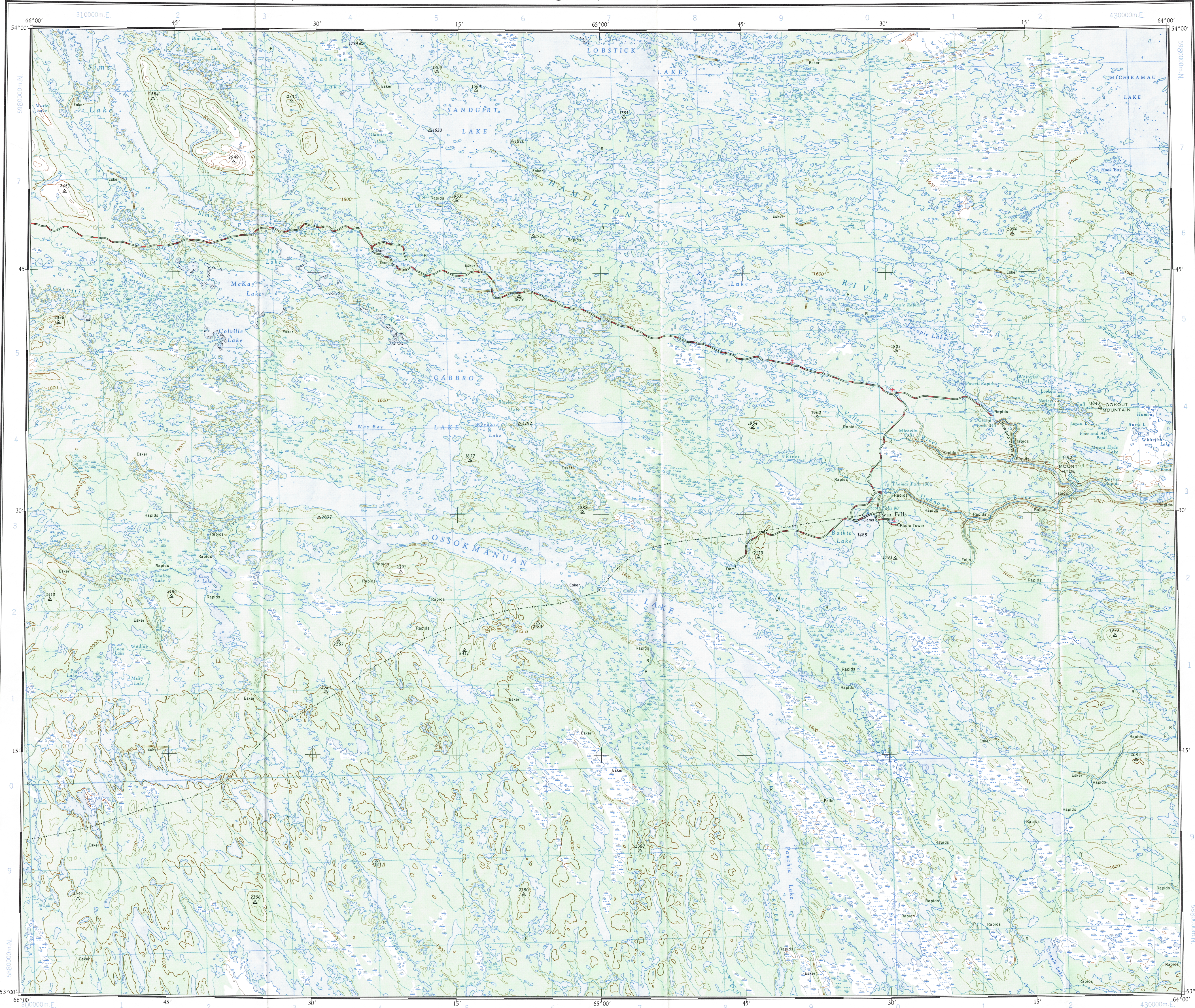
1:250,000

CANADA

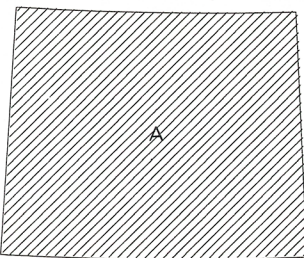
EDITION 2

23 H

Refer to this map as: 23H EDITION 2 MCE SERIES A 501



RELIABILITY DIAGRAM - CROQUIS D'EXACTITUDE



A - Large scale topographic maps, photogrammetric 1958-1963.
A - Cartes topographiques à grande échelle (photogrammétrie: 1958-1963)

Compiled 1963, by the SURVEYS AND MAPPING BRANCH,
DEPARTMENT OF MINES AND TECHNICAL SURVEYS.
Printed 1964.

Magnetic declination 1965 varies from 31°07' westerly at
centre of west edge to 32°28' westerly at centre of east
edge. Mean annual change: 4.2' easterly.

Some names on this map are not yet official.
Corrections or additions are invited by the
Surveys and Mapping Branch.

Road
hard surface, all weather, pavée, toute saison
loose surface, all weather, de gravier, toute saison
wagon, cart track, chemin de terre
Railway, normal gauge
Depression contours
Spot Elevation in feet
Power transmission line

Scale 1:250,000 Échelle
Miles 5 10 15 20 25 30
Kilomètres 5 10 15 20 25 30
Transverse Mercator Projection
North American Datum 1927
Contour Interval 200 feet
Elevations in feet above Mean Sea Level
Projection Transverse de Mercator
Niveau de référence nord américain 1927
Équidistance des courbes: 200 pieds
Élévations en pieds au-dessus du niveau moyen de la mer
Copies may be obtained from the Map Distribution Office,
Department of Mines and Technical Surveys, Ottawa.
Ces cartes sont en vente au Bureau de distribution des cartes,
ministère des Mines et des Relevés techniques, Ottawa.

OSSOKMANUAN LAKE NEWFOUNDLAND

Certains noms inscrits sur cette carte ne sont
pas encore officiels. La Direction des levés et
de la cartographie saurait gré au public de lui
signaler corrections et additions.

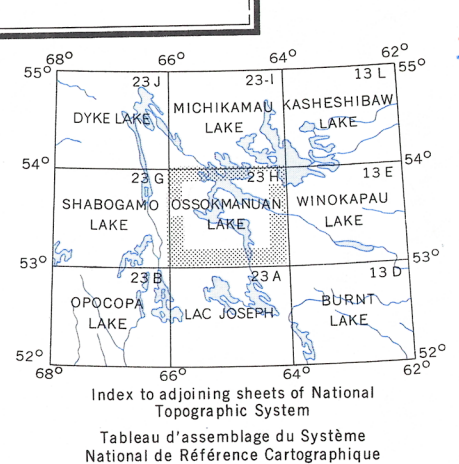
Rédigée en 1963 par la DIRECTION DES LEVÉS ET DE LA
CARTOGRAPHIE, MINISTÈRE DES MINES ET DES RELEVÉS
TECHNIQUES imprimée en 1964.
La déclinaison magnétique pour 1965 varie de 31°07' Ouest au
centre de la limite Ouest à 32°28' Ouest au centre de la limite
Est. Variation moyenne annuelle: 4.2' Est.

Town.....Ville.....
Village or Settlement.....Village ou hameau.....
Post Office.....Bureau de poste.....
Church.....Église.....
School.....École.....
Boundary monument.....Borne frontière.....
Horizontal control point.....Point géodésique.....
Intermittent or dry.....Cours d'eau intermittent ou à sec.....
Intermittent lake.....Lac intermittent.....
Rapids; falls.....Rapides; chute.....
Marsh or swamp.....Marais ou marécage.....
Lighthouse.....Phare.....
Airport.....Aéroport.....
Seaplane base.....Base d'hydravions.....

TEN THOUSAND METRE
UNIVERSAL TRANSVERSE MERCATOR GRID
ZONE 20

TOPOGRAPHICAL SURVEY DIRECTORATE
SERVICE TOPOGRAPHIQUE

DATE 16-10-66
Q.C. APPROVES RELEASE
C.Q. APPROUVE



OSSOKMANUAN LAKE
23 H
EDITION 2
REPRINT