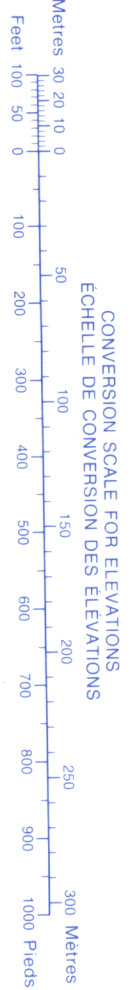


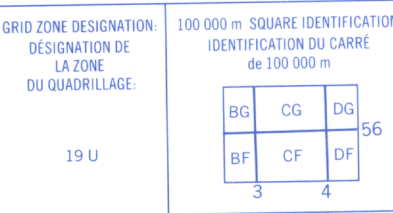
Military users,
refer to this map as:
Référence de cette carte
pour usage militaire.

SERIES A 501
MAP 22 L
EDITION 2 MCE

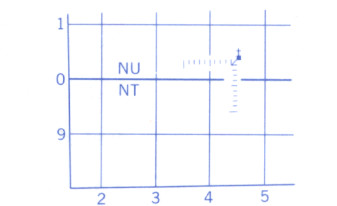
SÉRIE
CARTE
ÉDITION



TEN THOUSAND METRE
UNIVERSAL TRANSVERSE MERCATOR GRID
ZONE 19
QUADRILLAGE DE DIX MILLE MÈTRES
TRANSVERSE UNIVERSEL DE MERCATOR



EXAMPLE OF METHOD USED
TO GIVE A REFERENCE TO NEAREST 1 000 METERS
EXEMPLE DE LA MÉTHODE EMPLOYÉE
POUR FIXER DES REPÈRES À 1 000 MÈTRES PRÈS



REFERENCE POINT
POINT DE REPÈRE

CHURCH-ÉGLISE (as above)
(ci-dessus)

SQUARE: Read letters of 100 000 square
CARRÉ: Lire les lettres du carré de 100 000 m

EASTING: Read number on grid line
immediately to left of point.
LONGITUDE EST: Noter le chiffre de la ligne
du quadrillage immédiatement à gauche
du repère.
Estimate tenths of a square from this
line eastward to point.
Estimer le nombre de dixièmes du carré
entre cette ligne et le repère en direction est.

NORTHING: Read number on grid line
immediately below point.
LATITUDE NORD: Noter le chiffre de la ligne
du quadrillage immédiatement en dessous
du repère.
Estimate tenths of a square from
this line northward to point.
Estimer le nombre de dixièmes du carré
entre cette ligne et le repère en direction nord.

GRID REFERENCE:
RÉFÉRENCE AU QUADRILLAGE:

NU4504

If reporting beyond 18° in any direction, prefix Grid Zone
designation as 14VNU4504.
Si vous faites connaître votre position à quelqu'un qui se
trouve à plus de 18°; peu importe la direction, indiquez
également la zone du quadrillage tel que 14VNU4504.

LAC PÉRIBONCA QUÉBEC

Produced by the SURVEYS AND MAPPING BRANCH,
DEPARTMENT OF ENERGY, MINES AND RESOURCES.
Dérivé de 1:50 000 maps. Information current as shown
in diagram.

Magnetic declination 1976 varies from 20°40' westerly at
centre of west edge to 22°20' westerly at centre of east
edge. Mean annual change decreasing 5.0'.

Établie par la DIRECTION DES LEVÉS ET DE LA CARTOGRAPHIE,
MINISTÈRE DE L'ÉNERGIE, DES MINES ET DES RESSOURCES.
Trée de cartes au 1:50 000. Renseignements à jour tels qu'indiqués au
croquis.

La déclinaison magnétique pour 1976 varie de 20°40'
Ouest du centre de la limite Ouest à 22°20' Ouest du centre
de la limite Est. Variation moyenne annuelle décroissante
5.7

Roads:
loose or stabilized surface, all weather..... 2 lanes or more
loose surface, dry weather.....
cart track.....
trail, cut line or portage.....

FOR COMPLETE REFERENCE SEE REVERSE SIDE



Contour interval 50 metres
Elevation in metres above mean sea level
North American Datum 1927
Transverse Mercator Projection

Équidistance des courbes 50 mètres
Élévation en mètres au-dessus du niveau moyen de la mer
Système de référence géodésique nord-américain, 1927
Projection transverse de Mercator

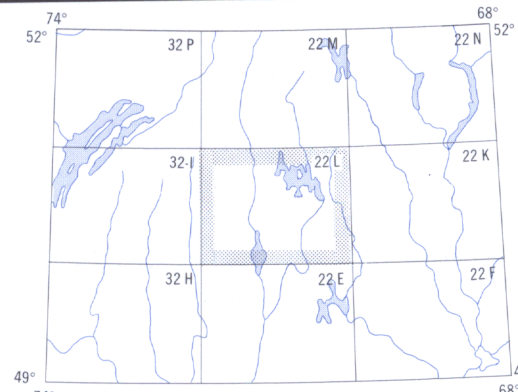
Copies may be obtained from the Canada Map Office,
Department of Energy, Mines and Resources, Ottawa,
or your nearest map dealer.

Ces cartes sont en vente au Bureau des Cartes du Canada,
ministère de l'Énergie, des Mines et des Ressources, Ottawa,
ou chez le vendeur le plus près.

© Canada Copyrights Reserved 1977

Routes:
gravel agglomerated, toute saison..... 2 voies ou plus
de gravel période sèche.....
de terre.....
sentier, percée ou portage.....

POUR UNE LISTE COMPLÈTE DES SIGNES, VOIR AU VERSO



LAC PÉRIBONCA
22 L
ÉDITION 2(B) ÉDITION