

Ce document est le produit d'une numérisation par balayage de la publication originale.
This document was produced by scanning the original publication.

22K

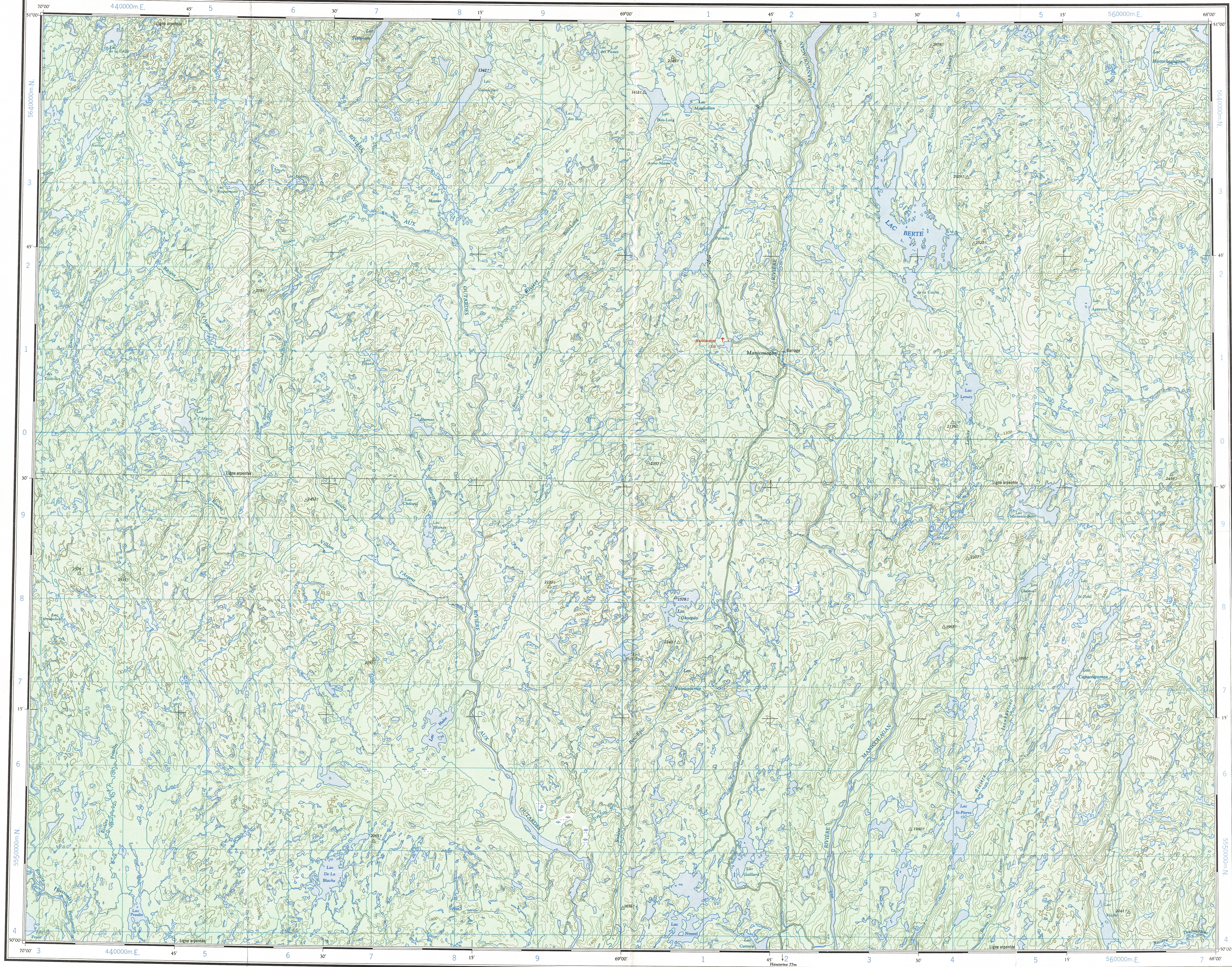
ÉDITION 1(B)

CANADA

EDITION 1(B)

22K

Référence de cette carte pour usage militaire: Military users, refer to this map as: SÉRIE A 501 MAP CARTE 22 K ÉDITION 1 MCE EDITION



QUADRILLAGE DE DIX MILLE MÈTRES TRANSVERSE UNIVERSSEL DE MERCATOR ZONE 19 TEN THOUSAND METRE UNIVERSAL TRANSVERSE MERCATOR GRID

DESIGNATION DE LA ZONE DU QUADRILLAGE: GRID ZONE DESIGNATION:	IDENTIFICATION DU CARRÉ DE 100 000 m SQUARE IDENTIFICATION						
19U	<table><tr><td>DE</td><td>EG</td></tr><tr><td>DF</td><td>EF</td></tr><tr><td>5</td><td>6</td></tr></table>	DE	EG	DF	EF	5	6
DE	EG						
DF	EF						
5	6						

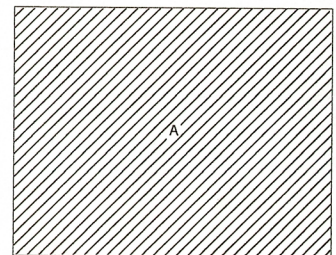
EXEMPLE DE LA MÉTHODE EMPLOYÉE
POUR FIXER DES REPERES À 1000 MÈTRES PRÈS
EXAMPLE OF METHOD USED
TO GIVE A REFERENCE TO NEAREST 1000 METRES

The figure is a hand-drawn graph on a grid. The horizontal axis (x-axis) is labeled with numbers 2, 3, 4, and 5. The vertical axis (y-axis) is labeled with numbers 1, 0, and 9. A horizontal line is drawn at y=0, and a vertical line is drawn at x=4. The four quadrants created by these lines are labeled: 'NU' in the top-left, 'NT' in the top-right, 'SE' in the bottom-left, and 'SW' in the bottom-right. A point is marked with a dot at approximately (4.5, 0.5) and labeled '1000' with a line pointing to it. There are also some small, faint markings on the grid.

POINT DE REPERE
REFERENCE POINT
CARRÉ: Lire les lettres du carré de 100 000 m SQUARE: Read letters of 100 000 m square
ABSCISSE: Noter le chiffre de la ligne du quadrillage immédiatement à gauche du repère.
EASTING: Read number on grid line immediately to left of point.
Estimer le nombre de divisions du carré entre cette ligne et le repère en direction est.
Estimate tenths of a square from this line eastward to point.
ORDONNÉE: Noter le chiffre de la ligne du quadrillage immédiatement en dessous du repère.
NORTHING: Read number on grid line immediately below point.
Estimer le nombre de divisions du carré entre cette ligne et le repère en direction nord.
Estimate tenths of a square from this line northward to point.
RÉFÉRENCE AU QUADRILLAGE: GRID REFERENCE: NU4504
Si vous faites connaître votre position à quelqu'un qui se trouve à plus de 18° au nord ou au sud, indiquez également la zone du quadrillage tel que 14VNU4504
If reporting beyond 18° in any direction, prefix Grid Zone designation as: 14VNU4504

GLOSSAIRE GLOSSARY
Barrage: Dam
Ligne arpentée: Surveyed Line

COMPILATION DIAGRAM - SOURCES UTILISÉES



Produced by the ARMY SURVEY ESTABLISHMENT, R.C.E.
Information depicted current as of 1963. Printed 1965.
1964 Magnetic declination for this map varies from 23°15' westerly at the centre of the west edge to 25°05' westerly at the centre of the east edge. Annual change decreasing 3.3'.
Partial names update 1982.

Roads: loose surface, all weather... de graver, toute saison...
cart track, trail... de terre, sentier...
Spot elevation: precise, approximate... Point coté, précis, approximatif...
Boundary monument... Borne-frontière...
Pingo... Buttes de terre...
Depression contours... Courbes de cavité...
Cliff or low relief... Falaise ou relief peu accentué...
Esker... Esker...

Miles 5 0 5 10 15 20 Miles
Kilometres 5 0 5 10 15 20 25 30 Kilomètres

Transverse Mercator Projection
North American Datum 1927
Contour Interval 200 feet
Elevations in feet above Mean Sea Level
Copies may be obtained from the Map Distribution Office,
Department of Mines and Technical Surveys, Ottawa.

LAC BERTÉ
COMTÉ DE SAQUENAY
QUÉBEC
Scale 1:250 000 Échelle

Projection transverse de Mercator
Réseau géodésique nord-américain unifié 1927
Équidistance des courbes 200 pieds
Altitudes en pieds
Ces cartes sont en vente au Bureau de distribution des cartes,
ministère des Mines et des Relevés techniques, Ottawa.

Publié par le SERVICE TOPOGRAPHIQUE DE L'ARMÉE,
(G.R.C.) Renseignements à jour en 1963. Imprimé en 1965.
La déclinaison magnétique (1964) varie de 23°15' vers l'ouest au centre de la bordure ouest de la feuille à 25°05' vers l'ouest au centre de la bordure est. Variation annuelle décroissante 3.3'.
Mise à jour topographique partielle effectuée en 1982.

Building: Bâtiment...
Post office: Bureau de poste...
Church: Église...
School: École...
Astronomical monument: Repère astronomique...
R.C.M.P. Detachment: Poste de la G.R.C...
Horizontal control point: Point géodésique...
Landing ground: Piste d'atterrissage...
Intermittent stream: Cours d'eau intermittent...
Intermittent lake: Lac intermittent...
Rapids: Rapes...
Marsh or Swamp: Marais ou marécage...
String bog: Marais en chapelet...
Field or Glacier: Champ de glace ou glacier...
Tundra polygons: Sols polygonaux...
Tundra ponds: Étangs de toundra...

TOPOGRAPHICAL SURVEY DIRECTORATE
SERVICE TOPOGRAPHIQUE
DATE 25.03.83
C.C. APPROVES RELEASE
C.Q. APPROUVE
JAMES BAY
FLOODING
22-K

LAC BERTÉ
22K
EDITION 1(B) EDITION
CONVERSION