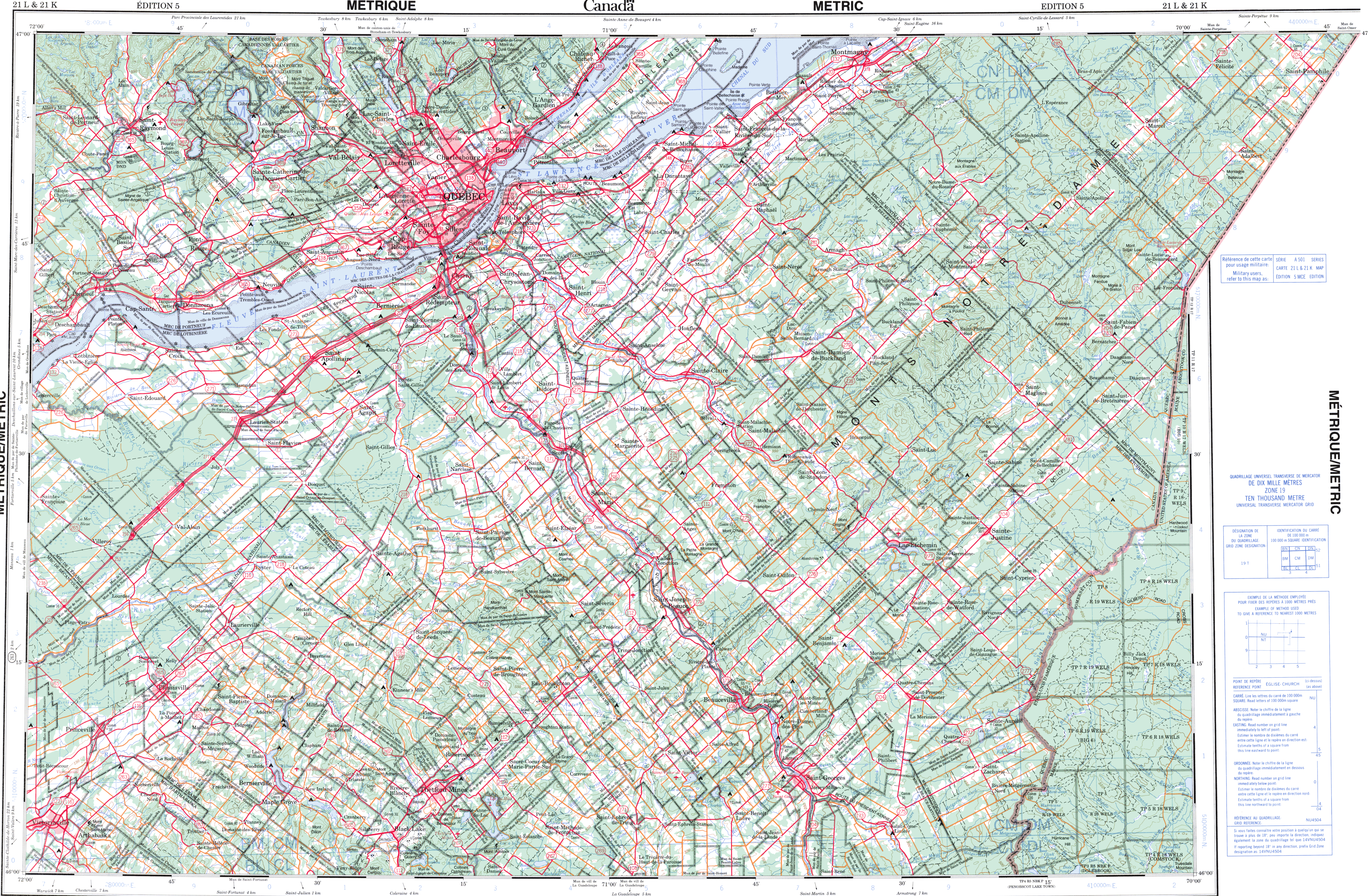


MÉTRIQUE/METRIC

MÉTRIQUE/METRIC

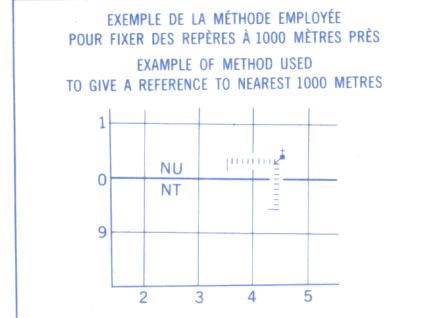


Référence de cette carte  
pour usage militaire:  
Military users,  
refer to this map as:

SÉRIE A 501  
CARTE 21 L & 21 K  
MAP  
ÉDITION 5 MCE ÉDITION

QUADRILLAGE UNIVERSEL TRANSVERSE DE MERCATOR  
DE DIX MILLE MÈTRES  
ZONE 19  
TEN THOUSAND METRE  
UNIVERSAL TRANSVERSE MERCATOR GRID

DÉSIGNATION DE LA ZONE DU QUADRILLAGE. GRID ZONE DESIGNATION:	IDENTIFICATION DU CARRÉ DE 100 000 m 100 000 m SQUARE IDENTIFICATION																
19 T	<table><tr><td>BN</td><td>CN</td><td>DN</td><td>52</td></tr><tr><td>BM</td><td>CM</td><td>DM</td><td></td></tr><tr><td>BL</td><td>CL</td><td>DL</td><td>51</td></tr><tr><td></td><td>3</td><td>4</td><td></td></tr></table>	BN	CN	DN	52	BM	CM	DM		BL	CL	DL	51		3	4	
BN	CN	DN	52														
BM	CM	DM															
BL	CL	DL	51														
	3	4															



POINT DE REPÈRE  
REFERENCE POINT  
CARRÉ: Lire les lettres du carré de 100 000 m  
SQUARE: Read letters of 100 000 m square  
ABSCISSE: Note le chiffre de la ligne  
imédiatement à gauche du repère  
EASTING: Read number on grid line  
immediately to left of point  
ORDONNÉE: Note le chiffre de la ligne  
du quadrillage immédiatement en dessous du repère  
NORTHING: Read number on grid line  
immediately below point  
Si vous faites connaître votre position à quelqu'un qui se  
trouve à plus de 18° au pôle, indiquez également la zone du quadrillage tel que 14VNU4504  
If reporting beyond 18° in any direction, prefix Grid Zone  
designation as 14VNU4504

ÉTABLI PAR LE CENTRE CANADIEN DE CARTOGRAPHIE  
RESSOURCES NATURELLES CANADA MISE À JOUR À L'AIDE DE  
CARTES À GRANDE ÉCHELLE RENSEIGNEMENTS À JOUR TELS  
QU'INDIQUÉS DANS LE DIAGRAMME PARTIE AMÉRICAINE  
REPRODUITE EN PARTIE DES CARTES 1965 ET 1967 FOURNIES  
PAR LE GEOLOGICAL SURVEY DES ÉTATS-UNIS PUBLIÉ EN 1967

CES CARTES SONT EN VENTE AU BUREAU DES CARTES DU  
CANADA, MINISTÈRE DE L'ÉNERGIE, DES MINES ET DES RES-  
SOURCES, OTTAWA, OU CHEZ LE VENDEUR LE PLUS PRÈS

© 1997 SA MAJESTÉ LA REINE DU CHEF DU CANADA  
MINISTÈRE DE L'ÉNERGIE, DES MINES ET DES RESSOURCES

Roads: revêtement dur..... hard surface  
revêtement dur..... hard surface  
gravier, aggloméré, toute saison..... loose or stabilized surface, all weather  
de gravier, temps sec..... loose surface, dry weather  
de terre..... dirt track  
sentier, percée ou portage..... trail, cut line or portage

Routes: revêtement dur..... durite chausée  
revêtement dur..... durite chausée  
gravier, aggloméré, toute saison..... loose or stabilized surface, all weather  
de gravier, temps sec..... loose surface, dry weather  
de terre..... dirt track  
sentier, percée ou portage..... trail, cut line or portage

1985 1988  
1986 1987

Mise à jour pour illustrer les éléments cartographiques visibles sur  
les images satellite de 1993  
Updated for features visible on 1993 satellite imagery

POUR UNE LISTE COMPLÈTE DES SIGNES, VOIR AU VERSO  
FOR COMPLETE REFERENCE SEE REVERSE SIDE

QUÉBEC  
CANADA ÉTATS-UNIS D'AMÉRIQUE  
CANADA UNITED STATES OF AMERICA

Échelle 1:250 000 Scale

Miles 5 0 15 20 Miles  
Kilomètres 5 0 10 15 20 25 30 Kilomètres

Altitudes en mètres  
E-U-D À L'ÉQUIDISTANCE DES COURBES 100 PIEDS  
PROJECTION TRANSVERSE DE MERCATOR  
Système de référence géodésique nord-américain, 1983

Altitudes en mètres  
E-U-D À L'ÉQUIDISTANCE DES COURBES 100 PIEDS  
PROJECTION TRANSVERSE DE MERCATOR  
Système de référence géodésique nord-américain, 1983

ÉCHELLE DE CONVERSION DES ALTITUDES  
CONVERSION SCALE FOR ELEVATIONS

Mètres 30 20 10 0 100 150 200 250 300 Mètres  
Pieds 100 50 0 100 150 200 250 300 Feet

ÉQUIDISTANCE DES COURBES 50 MÈTRES  
ELEVATION INTERVAL 50 FEET

CONTOUR INTERVAL 50 FEET  
TRANSVERSE MERCATOR PROJECTION  
North American Datum 1983

PRODUCED BY CANADA CENTRE FOR MAPPING,  
NATURAL RESOURCES CANADA  
INFORMATION CURRENT AS SHOWN IN  
DIAGRAM USA PORTION COPIED IN PART FROM  
1965 AND 1967 SUPPLIED BY THE UNITED STATES  
GEOLOGICAL SURVEY PUBLISHED 1967

COPES MAY BE OBTAINED FROM THE CANADA MAP OFFICE,  
DEPARTMENT OF ENERGY, MINES AND RESOURCES, OTTAWA,  
OR YOUR NEAREST MAP DEALER

© 1997 HER MAJESTY THE QUEEN IN RIGHT OF CANADA  
DEPARTMENT OF ENERGY, MINES AND RESOURCES

QUÉBEC  
21 L & 21 K  
ÉDITION 5 EDITION

Resources naturelles  
Canada  
Natural Resources  
Canada