

Ce document est le produit d'une numérisation par balayage de la publication originale.  
This document was produced by scanning the original publication.

13 M

EDITION 1(B)

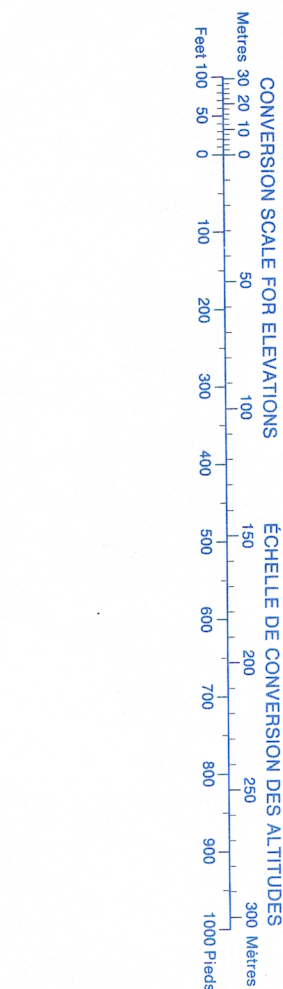
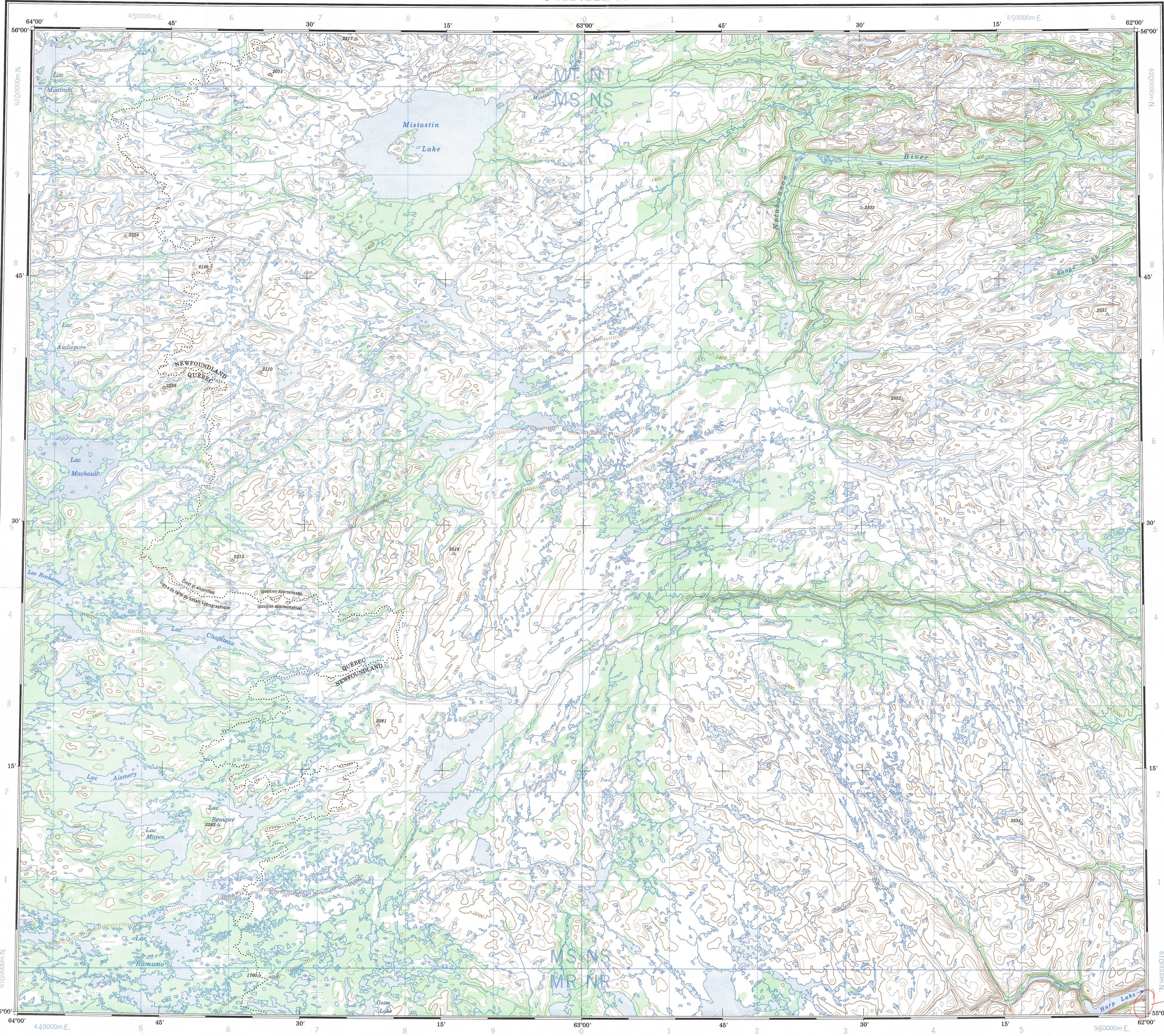
CANADA

ÉDITION 1(B)

13 M

Military users, refer to this map as: **MAP 13 M**  
Référence de cette carte pour usage militaire: **EDITION 1 MCE ÉDITION**

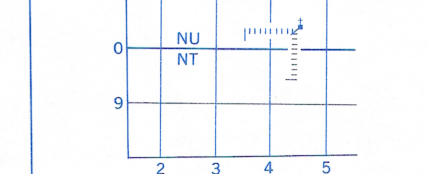
SERIES A 501 SÉRIE  
MAP 13 M CARTE  
EDITION 1 MCE ÉDITION



TEN THOUSAND METRE  
UNIVERSAL TRANSVERSE MERCATOR GRID  
ZONE 20  
QUADRILLAGE DE DIX MILLE MÈTRES  
TRANSVERSE UNIVERSEL DE MERCATOR

GRID ZONE DESIGNATION DESIGNATION DE LA ZONE DU QUADRILLAGE:	100 000 m SQUARE IDENTIFICATION IDENTIFICATION DU CARRÉ DE 100 000 m									
20 U	<table><tr><td>MT</td><td>NT</td><td>62</td></tr><tr><td>MS</td><td>NS</td><td>61</td></tr><tr><td>MR</td><td>NR</td><td>61</td></tr></table> <p>5</p>	MT	NT	62	MS	NS	61	MR	NR	61
MT	NT	62								
MS	NS	61								
MR	NR	61								

EXAMPLE OF METHOD USED  
EXEMPLE DE LA MÉTHODE EMPLOYÉE  
POUR FIXER DES RÉFÉRENCES À 1000 MÈTRES PRÈS



REFERENCE POINT  
POINT DE RÉFÉRENCE

CHURCH - ÉGLISE (as above)  
(ci-dessus)

SQUARE: Read letters of 100 000 m square  
CARRÉ: Lire les lettres du carré de 100 000 m

EASTING: Read number on grid line immediately to left of point  
ABSCISSE: Noter le chiffre de la ligne du quadrillage immédiatement à gauche du repère

Estimate tenths of a square from this line eastward to point.  
Estimer le nombre de dixièmes du carré entre cette ligne et le repère en direction est.

NORTHING: Read number on grid line immediately below point.  
ORDONNÉE: Noter le chiffre de la ligne du quadrillage immédiatement en-dessous du repère

Estimate tenths of a square from this line northward to point.  
Estimer le nombre de dixièmes du carré entre cette ligne et le repère en direction nord.

GRID REFERENCE: NU4504  
RÉFÉRENCE AU QUADRILLAGE:

If reporting beyond 15° in any direction, prefix Grid Zone designation as: 14VNU4504  
Si vous faites connaître votre position à quelqu'un qui se trouve à plus de 15° plus importe la direction, indiquez également la zone du quadrillage tel que: 14VNU4504

TOPOGRAPHICAL SURVEY DIRECTORATE  
SERVICE TOPOGRAPHIQUE  
DATE 22-10-86  
C.C. APPROVES RELEASE  
C.Q. APPROUVE

RELIABILITY DIAGRAM - CROQUIS D'EXACTITUDE

A - Compiled, photogrammetrically, from 1964 and 1965 aerial photography.  
B - Stereo-compiled from 1954 aerial photography.  
A - Rédigé photogrammétriquement d'après des photographies aériennes prises en 1964 et 1965.  
B - Rédigé par stéréovisualisation d'après des photographies aériennes prises en 1954.

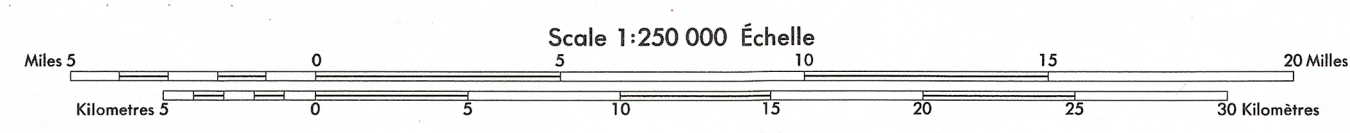
Produced: 1967, by the SURVEYS AND MAPPING BRANCH,  
DEPARTMENT OF ENERGY, MINES AND RESOURCES.  
Field surveys 1963 and 1964. Printed 1970.

Magnetic declination 1968 varies from 33°02' westerly at centre of west edge to 33°24' westerly at centre of east edge. Mean annual change 5.4' easterly.

The boundary between Québec and Newfoundland in this area is the crest of the watershed of the river flowing into the Atlantic Ocean, to date of publication it has not been surveyed nor monumented.

For complete reference see reverse side.

# MISTASTIN LAKE NEWFOUNDLAND - QUÉBEC



CONTOUR INTERVAL 200 FEET  
Elevations in feet above Mean Sea Level  
North American Datum 1927  
Transverse Mercator Projection

ÉLOUSTRANCE DES COURBES 200 PIEDS  
Élévations en pieds au-dessus du niveau moyen de la mer  
Système de référence géodésique nord-américain 1927  
Projection transverse de Mercator

Copies may be obtained from the Map Distribution Office,  
Department of Energy, Mines and Resources, Ottawa.

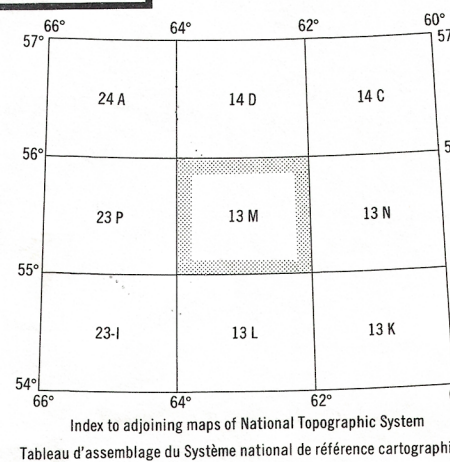
Ces cartes sont en vente au Bureau de distribution des cartes,  
ministère de l'Énergie, des Mines et des Ressources, Ottawa.

Établie en 1967, par la DIRECTION DES LÈVES ET DE LA CARTOGRAPHIE,  
MINISTÈRE DE L'ÉNERGIE, DES MINES ET DES RESSOURCES. Levés  
sur le terrain en 1963 et 1964. Imprimée en 1970.

La déclinaison magnétique pour 1968 varie de 33°02' Ouest  
au centre de la limite Ouest à 33°24' Ouest au centre de la  
limite Est. Variation moyenne annuelle 5,4' Est.

Dans cette région, la limite entre les provinces de Québec et de  
Terre-Neuve est constituée par la ligne de faite du bassin  
hydrographique des cours d'eau se jetant dans l'Atlantique;  
à la date de mise sous presse cette limite n'avait pas fait  
l'objet d'un levé ni d'un bornage.

Pour une liste complète des signes, voir au verso.



Index to adjoining maps of National Topographic System  
Tableau d'assemblage du Système national de référence cartographique

MISTASTIN LAKE  
13 M  
EDITION 1(B) ÉDITION  
REPRINT