

Ce document est le produit d'une numérisation par balayage de la publication originale.
This document was produced by scanning the original publication.

13E

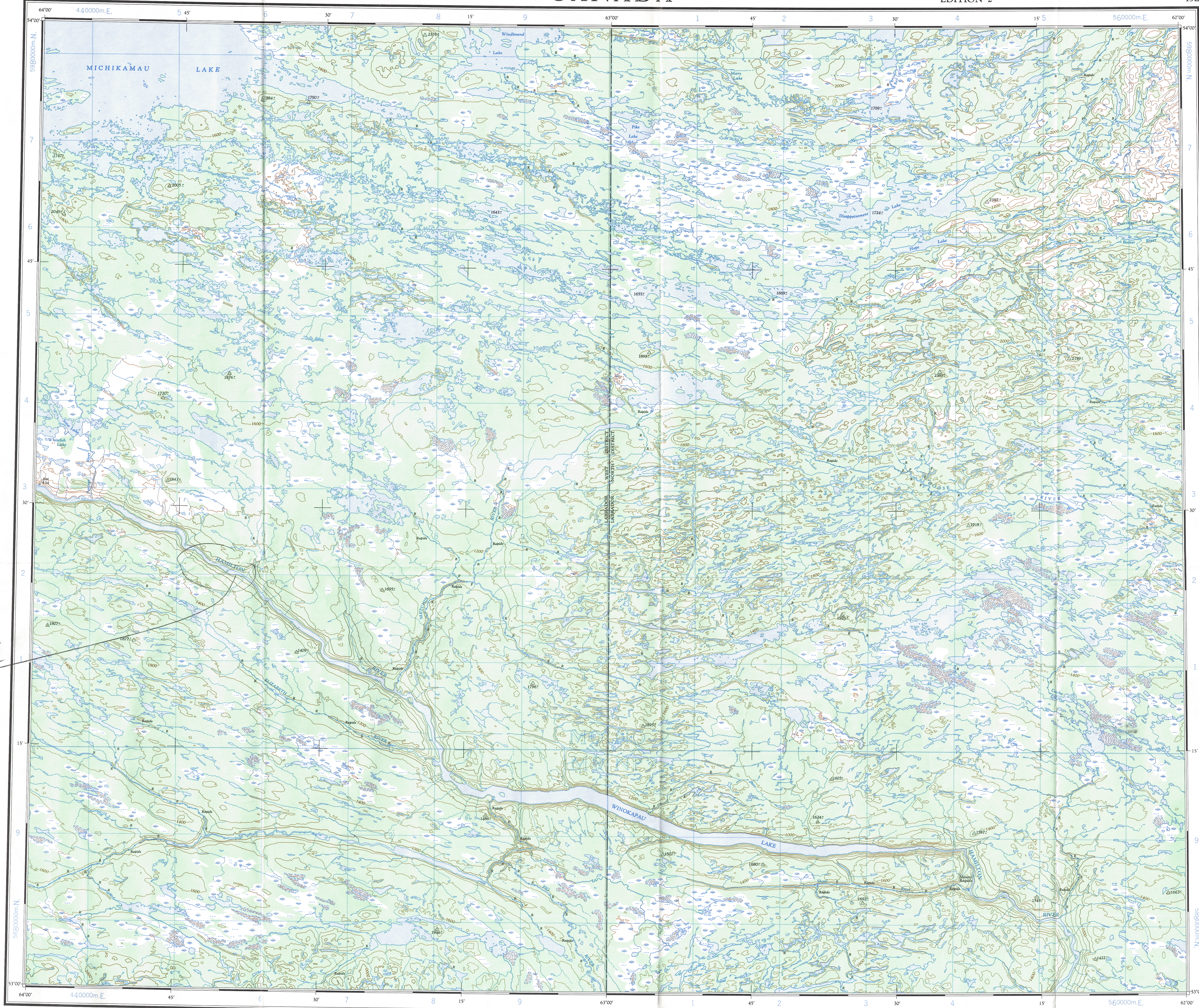
1:250,000

CANADA

EDITION 2

13E

Refer to this map as: 13E EDITION 2 ASE SERIES A 501



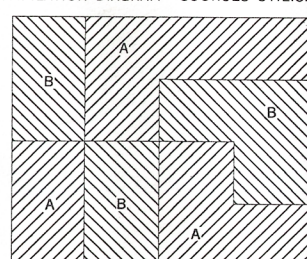
GRID ZONE DESIGNATION		100,000 M. SQUARE IDENTIFICATION		
20U		MQNQ	59	
		MPNP	5	
TO GIVE A REFERENCE TO NEAREST 1000 METRES				
EXAMPLE: SURVEY MONUMENT				
SQUARE: Read letters of 100,000 m. square NP				
EASTING: Read number on grid line immediately to left of point				
Estimate tenths of a square from this line northeast to point				
NORTHING: Read number on grid line immediately below point				
Estimate tenths of a square from this line northeast to point				
MILITARY GRID REFERENCE (to nearest 1,000 metres)				
NP5083				
If reporting beyond 18° in any direction, prefix Grid Zone Designation with: 20UNP5083				

TEN THOUSAND METRE
UNIVERSAL TRANSVERSE MERCATOR GRID
ZONE 20

TOPOGRAPHICAL SURVEY DIRECTORATE
SERVICE TOPOGRAPHIQUE

DATE 30-09-86
Q.C. APPROVES RELEASE
C.Q. APPROUVE

COMPILATION DIAGRAM - SOURCES UTILISÉES

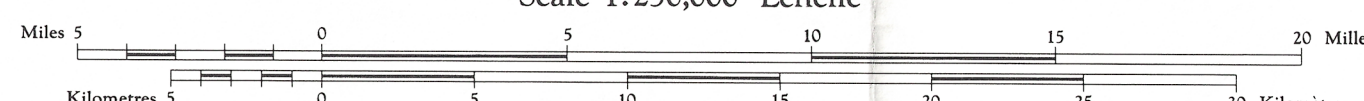


A - Large scale topographic manuscript, photogrammetric, 1963
B - Large scale topographic map, photogrammetric, 1963
A - Manuscrits topographiques et photogramétriques à grande échelle, de 1963
B - Cartes topographiques et photogramétriques à grande échelle, de 1963

Produced by the ARMY SURVEY ESTABLISHMENT, R.C.E.
Information depicted current as of 1963. Printed 1965.
1964 Magnetic declination for this map varies from 32°28' westerly at the centre of the west edge to 33°44' westerly at the centre of the east edge. Annual change decreasing 4.1'

WINOKAPAU
NEWFOUNDLAND

Scale 1:250,000 Échelle

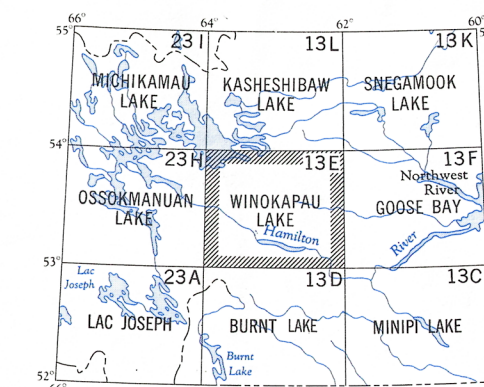


Transverse Mercator Projection
North American Datum 1927
Contour Interval 200 feet
Elevations in feet above Mean Sea Level
Copies may be obtained from the Map Distribution Office,
Department of Mines and Technical Surveys, Ottawa.

Projection transverse de Mercator
Réseau géodésique nord-américain unifié 1927
Équidistance des courbes: 200 pieds
Élévations en pieds au-dessus du niveau moyen de la mer
Ces cartes sont en vente au Bureau de distribution des cartes,
ministère des Mines et des Relevés techniques, Ottawa.

Publiée par le SERVICE TOPOGRAPHIQUE DE L'ARMÉE,
(G.R.C.) Renseignements à jour en 1963. Imprimée en 1965.
La déclinaison magnétique (1964) varie de 32°28' vers l'ouest au centre de la bordure ouest de la feuille à 33°44' vers l'ouest au centre de la bordure est. Variation annuelle décroissante 4.1'

Building: Bâtiment
Post office: Bureau de poste
Church: Église
School: École
Astronomical monument: Repère astronomique
R.C.M.P. Detachment: Poste de la G.R.C.
Horizontal control point: Point géodésique
Lighthouse: Phare
Intermittent stream: Cours d'eau intermittent
Intermittent lake: Lac intermittent
Rapids: Rapes; chute
Marsh or Swamp: Marais ou marécage
String bogs: Marais en chapelet
Icefield or Glacier: Champ de glace ou glacier
Tundra polygon: Sol polygonaux
Tundra ponds: Etangs de toundra



Index to adjoining maps of the National Topographic System
Tableau d'assemblage du Système National de Référence Cartographique
WINOKAPAU LAKE
13E
EDITION 2

13-E