

This document was produced
by scanning the original publication.

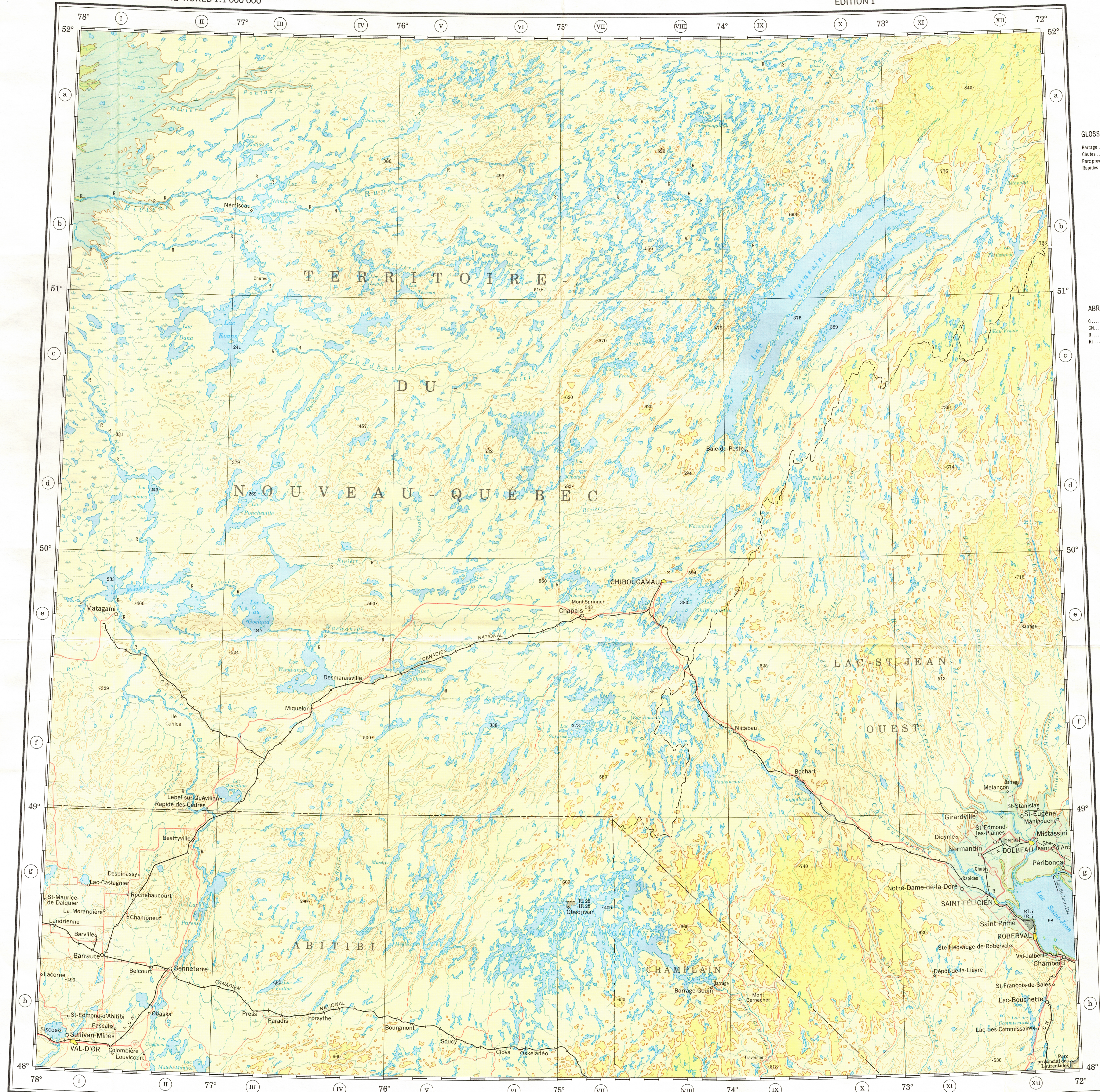
Ce document est le produit d'une
numérisation par balayage
de la publication originale.

CARTE INTERNATIONALE DU MONDE AU 1:1 000 000
INTERNATIONAL MAP OF THE WORLD 1:1 000 000

LAC CHIBOUGAMAU

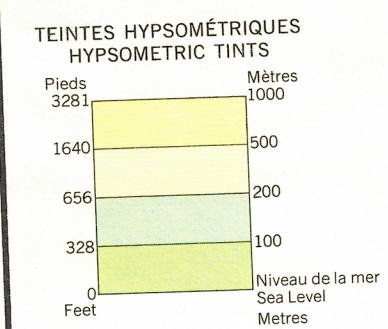
1^{re} ÉDITION
EDITION 1

NM-18



GLOSSAIRE
Barrage Dam
Chutes Falls
Parc provincial Provincial Park
Rapides Rapids

ABRÉVIATIONS
C Chutes National
CN Canadian National
R Rapids
RI Réserve indienne
F Falls
CN Canadian National
R Rapids
RI Indian Reserve

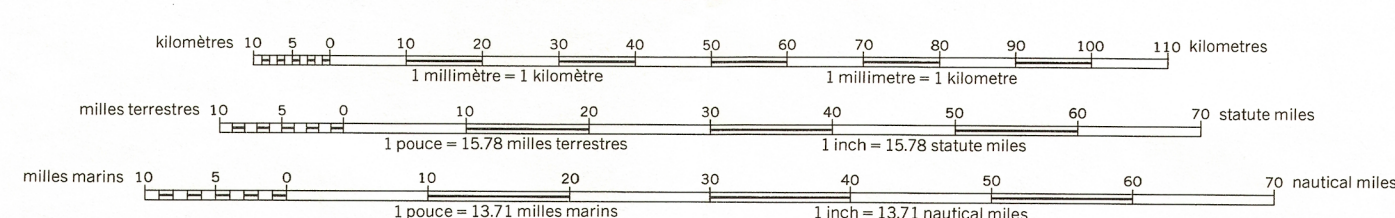


Rédigée en 1969, par la direction des levés et de la cartographie,
ministère de l'Énergie, des Mines et des Ressources, Ottawa, Canada.
Imprimée en 1971.
Rédigée d'après des cartes topographiques 1:250 000
Ministère de l'Énergie, des Mines et des Ressources, Canada.
Édition Spéciale — Mise à jour topographique partielle effectuée en 1982.

Projection conique conforme de Lambert

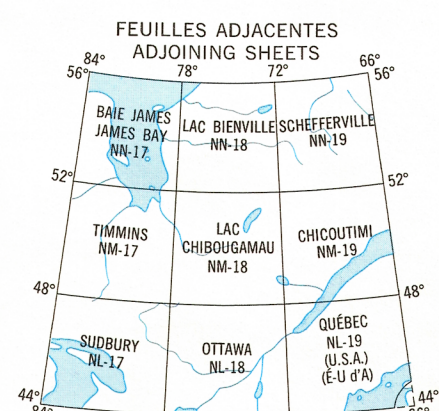
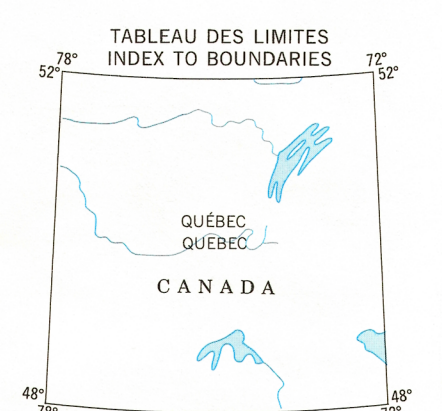
Lambert Conformal Conic Projection

ÉCHELLE 1:1 000 000 SCALE



LÉGENDE	REFERENCE
Chemin de fer, voie unique	Railway, single track
Routage principale	Main highway
Routage secondaire	Secondary road
Autres routes	Other roads
Sentier ou piste	Trail or track
Traversier	Ferry
Limite de comté ou de district	Boundary, county or district
Limite de parc ou de réserve	Boundary, park or reserve
Marais ou marécage	Marsh or swamp
Écluse	Lock
Courbes de niveau (en mètres)	Contours (in metres)

Ces cartes sont en vente au Bureau des cartes du Canada, Énergie,
Mines et Ressources Canada, Ottawa, ou chez le vendeur le plus près.



LÉGENDE	REFERENCE
Ville, 5 000 - 25 000 habitants	Town, population 5 000 - 25 000
Ville, 500 - 5 000 habitants	Town, population 500 - 5 000
Ville, moins de 500 habitants	Town, population under 500
Mine	Mine
Ligne de transport d'énergie	Power line
Altitude (en mètres)	Elevation (in metres)

Copies may be obtained from the Canada Map Office, Energy, Mines
and Resources Canada, Ottawa, or your nearest map dealer.

LAC CHIBOUGAMAU NM-18

LAC CHIBOUGAMAU
NM-18