

Ce document est le produit d'une numérisation par balayage de la publication originale.

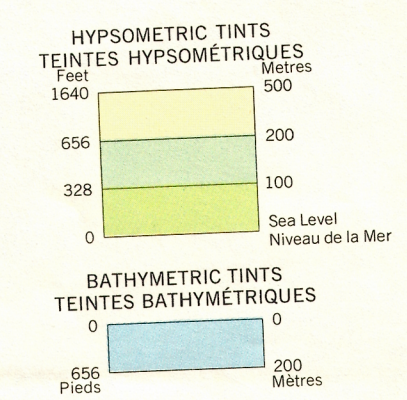
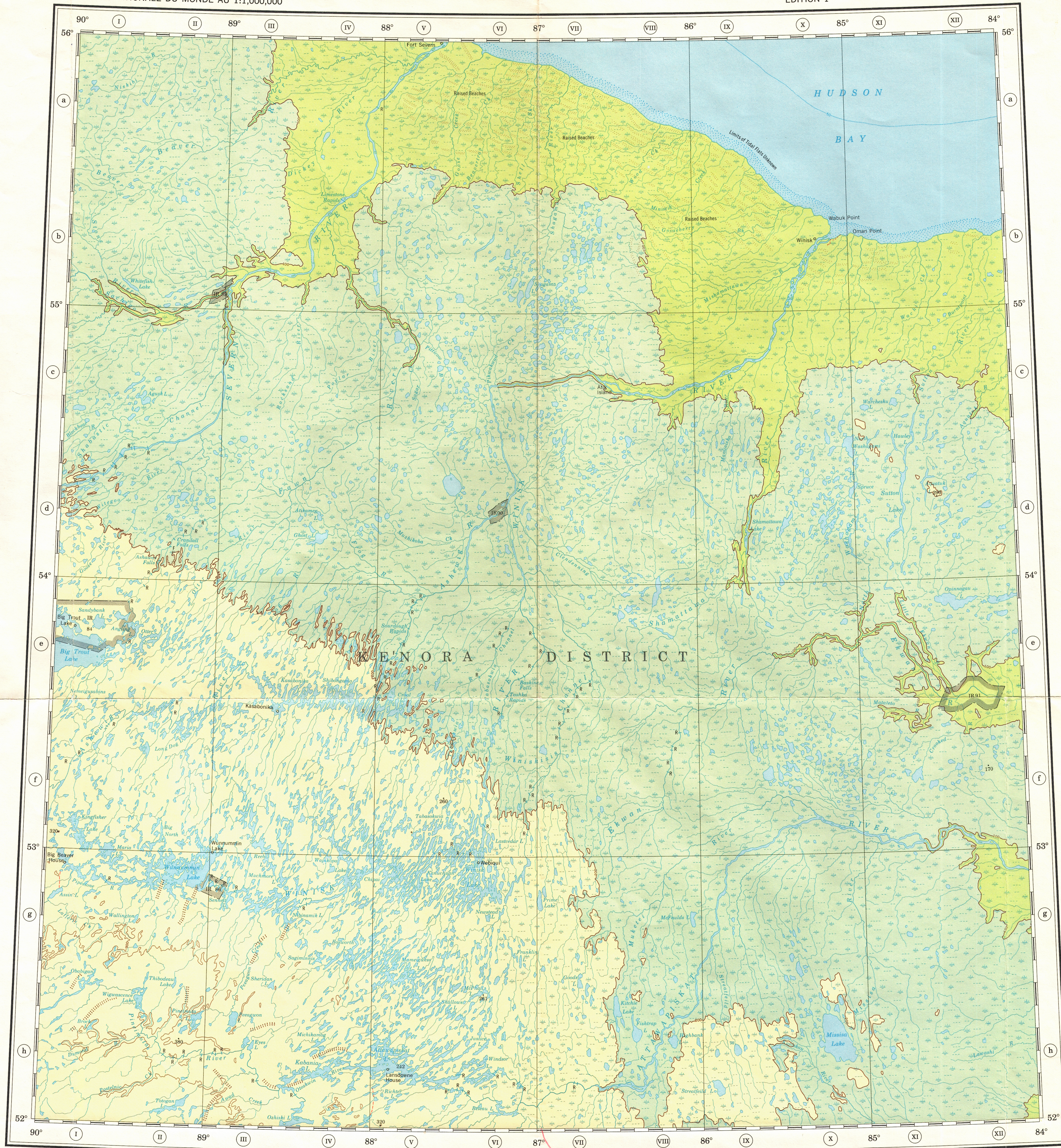
This document was produced by scanning the original publication.

INTERNATIONAL MAP OF THE WORLD 1:1,000,000
CARTE INTERNATIONALE DU MONDE AU 1:1,000,000

WINISK LAKE

EDITION 1

NN-16



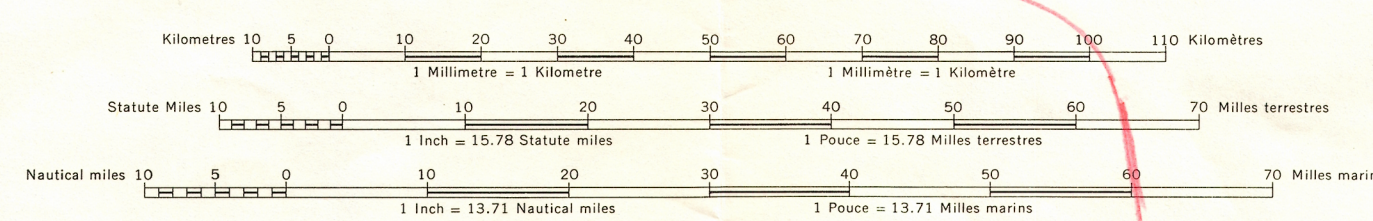
Compiled in 1969, by the Surveys and Mapping Branch, Department of Energy, Mines and Resources, Ottawa, Canada. Printed 1971.
Rédigé en 1969, par la Direction des levés et de la cartographie, ministère de l'Énergie, des Mines et des Ressources, Ottawa, Canada. Imprimé en 1971.

Lambert Conformal Conic Projection

Projection conique conforme de Lambert

Department of Energy, Mines and Resources, Canada
Topographic Maps 1:250,000
Rédigés d'après les
Cartes hydrographiques du Canada

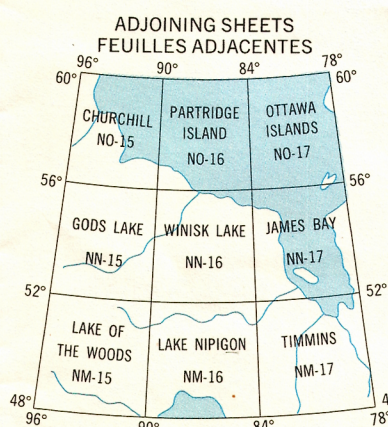
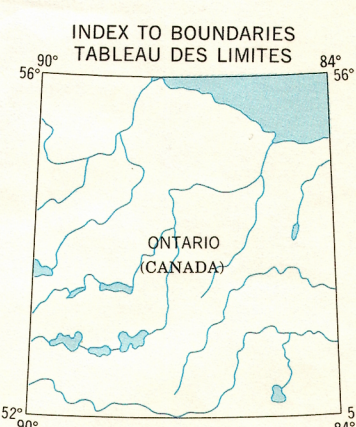
SCALE 1:1,000,000 ÉCHELLE



REFERENCE LÉGENDE

Trail or track Sentier ou piste
Boundary, park or reserve Limite de parc ou de réserve
Marsh or swamp Marais ou marécage
Tidal flats Bancs découverts à marée basse
Bathymetric lines (in metres) Courbes bathymétriques (en mètres)

Copies may be obtained from the Map Distribution Office, Department of Energy, Mines and Resources, Ottawa.



REFERENCE LÉGENDE

Town, population under 500 Ville, moins de 500 Habitants
Contours (in metres) Courbes de niveau (en mètres)
Esker Esker
Raised beach Plage soulevée
Elevation (in metres) Altitude (en mètres)

Ces cartes sont en vente au Bureau de distribution des cartes, ministère de l'Énergie, des Mines et des Ressources, Ottawa.

WINISK LAKE NN-16

PRINTED
MAY 6-71

WINISK LAKE
NN-16