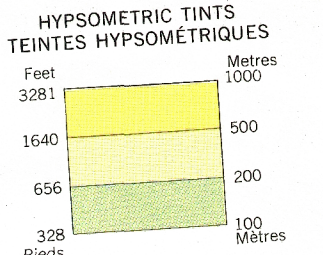
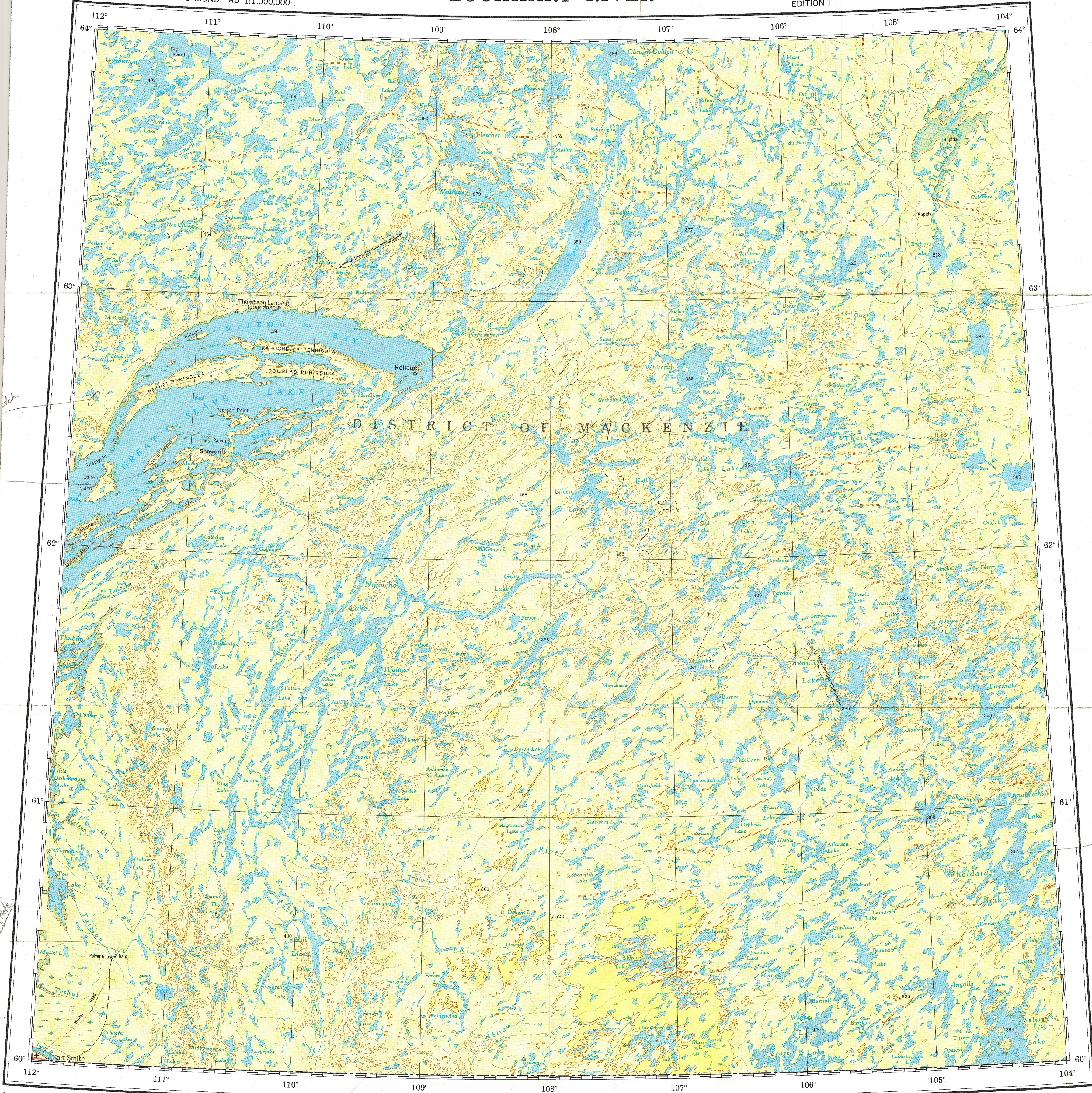


INTERNATIONAL MAP OF THE WORLD 1:1,000,000  
CARTE INTERNATIONALE DU MONDE AU 1:1,000,000

# LOCKHART RIVER

EDITION 1

NP-12/13 \*



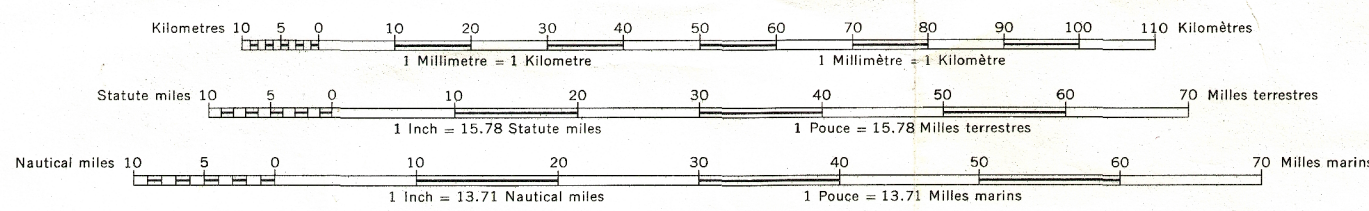
Compiled in 1974, by the Surveys and Mapping Branch,  
Department of Energy, Mines and Resources, Ottawa, Canada.  
Printed 1975.

Rédigée en 1974, par la direction des levés et de la  
cartographie, ministère de l'Énergie, des Mines et des  
Ressources, Ottawa, Canada. Imprimée en 1975.

Lambert Conformal Conic Projection

Projection conique conforme de Lambert

SCALE 1:1,000,000 ÉCHELLE

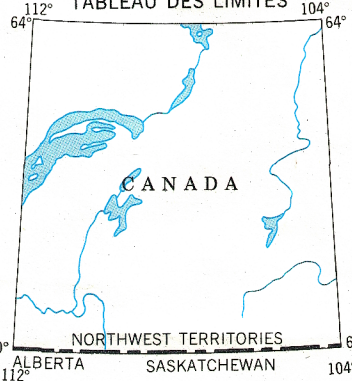


REFERENCE LÉGENDE

- |                               |                               |
|-------------------------------|-------------------------------|
| Main highway                  | Route principale              |
| Trail or track                | Sentier ou piste              |
| Boundary, provincial or state | Limite de province ou d'état  |
| Marsh or swamp                | Marsais ou marécage           |
| Esker                         | Escher                        |
| Contours (in metres)          | Courbes de niveau (en mètres) |

Copies may be obtained from the Canada Map Office,  
Department of Energy, Mines and Resources, Ottawa,  
or your nearest map dealer.  
© Canada Copyrights Reserved 1975

INDEX TO BOUNDARIES  
TABLEAU DES LIMITES



ADJOINING SHEETS  
FEUILLES ADJACENTES



REFERENCE LÉGENDE

- |                              |                               |
|------------------------------|-------------------------------|
| Town, population 500 - 5,000 | Ville, 500 - 5,000 habitants  |
| Town, population under 500   | Ville, moins de 500 habitants |
| Airfield                     | Aérodrome                     |
| Power Line                   | Ligne de transport d'énergie  |
| Elevation (in metres)        | Altitude (en mètres)          |
| Depth (in metres)            | Profondeur (en mètres)        |

Ces cartes sont en vente au Bureau des Cartes du Canada,  
ministère de l'Énergie, des Mines et des Ressources, Ottawa,  
ou chez le vendeur le plus près.  
© Canada 1975, tous droits réservés

LOCKHART RIVER  
NP-12/13

LOCKHART RIVER  
NP-12/13 \*

\* Does not conform to regular sheet lines  
\* Ne correspond pas aux bordures régulières des cartes

Int. Bdy is south of 60°  
(should not have been shown?)

Paper size  
not as per spec.  
Map trimmed by  
hand for drawing.  
Printed  
14/4/75