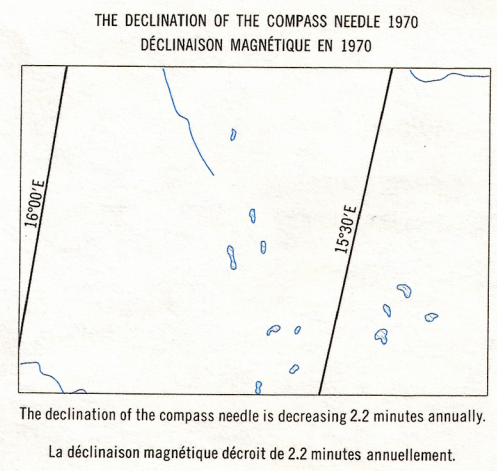
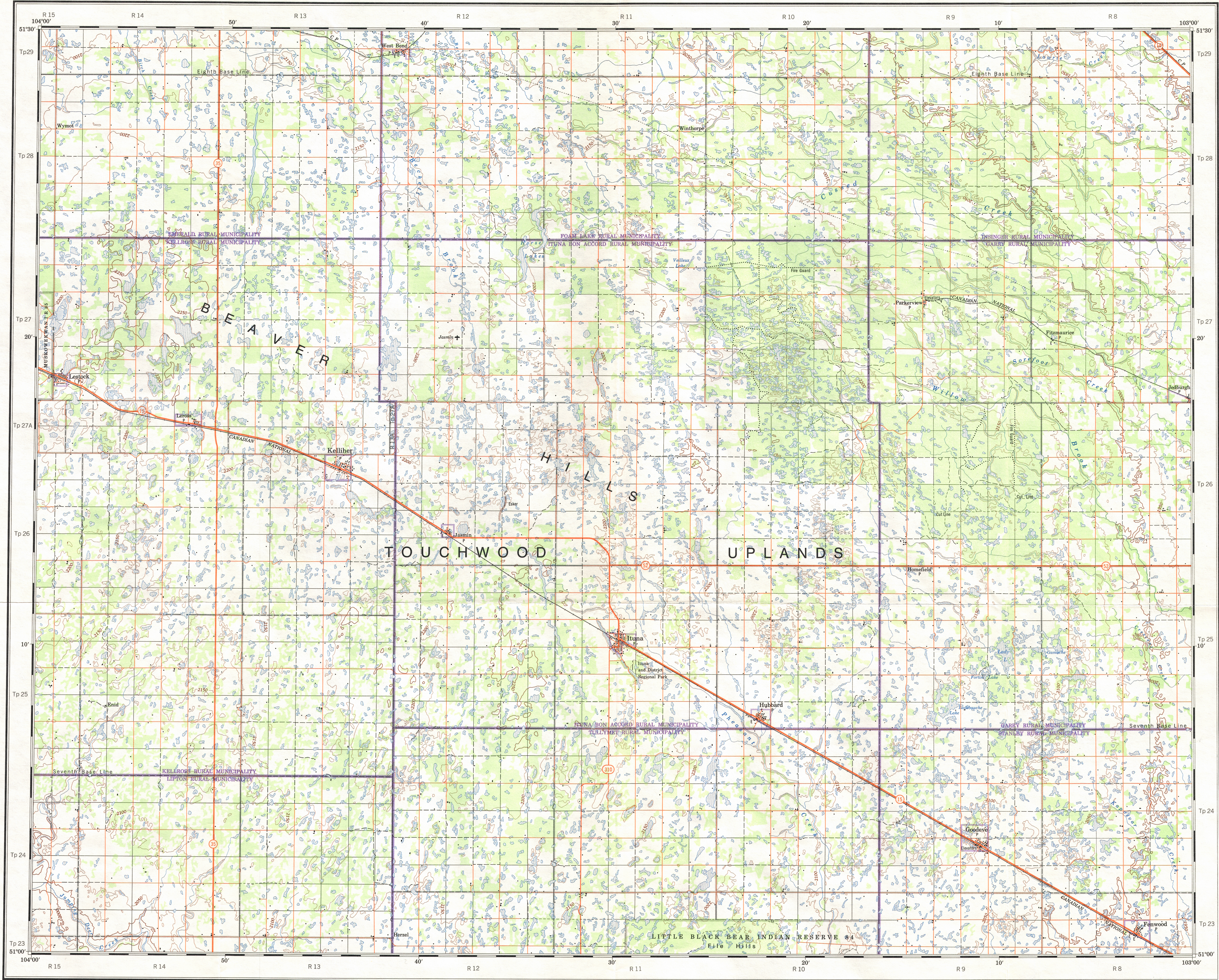


Ce document est le produit d'une numérisation par balayage de la publication originale.

This document was produced by scanning the original publication.



Compiled, 1969, by the SURVEYS AND MAPPING BRANCH, DEPARTMENT OF ENERGY, MINES AND RESOURCES, from large scale maps. Printed 1972.

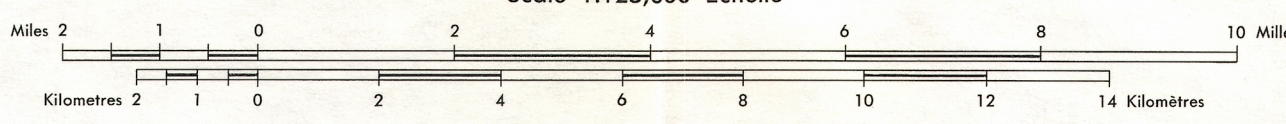
Copies may be obtained from the Map Distribution Office, Department of Energy, Mines and Resources, Ottawa.

- | | | |
|---|-------|--|
| Main highway, loose or stabilized surface | | Road principale, gravier aggloméré |
| Secondary road, loose or stabilized surface | | Road secondaire, gravier aggloméré |
| Local road, loose or stabilized surface | | Road locale, gravier aggloméré |
| Wagon road, built or portage | | Chemin de terre: sentier ou portage |
| Multiple track railway | | Chemin de fer: voie multiple |
| Single track railway | | Chemin de fer: voie unique |
| Station; siding; stop | | Gare; voie d'évitement; arrêt |
| Cutting; embankment | | Tranchée; remblai |
| Bridge; tunnel | | Pont; tunnel |
| Provincial boundary | | Frontière provinciale |
| Township boundary, surveyed; unsurveyed | | Limite de canton, arpenté; non-arpenté |
| Municipal boundary | | Limite de municipalité |
| Park boundary | | Limite de parc |
| Reserve boundary | | Limite de réserve |
| Section line | | Ligne de section |
| Power transmission line | | Ligne de transport d'énergie |
| Telephone line | | Ligne téléphonique |
| Elevation in feet | | Elevation in pieds |
| National control point | | Point géodésique |
| Mine | | Mine |
| Well, oil or gas | | Puits, pétrole ou gaz |
| Tank | | Réservoir |

ITUNA SASKATCHEWAN

WEST OF SECOND MERIDIAN - OUEST DU DEUXIEME MERIDIEN

Scale 1:125,000 Échelle



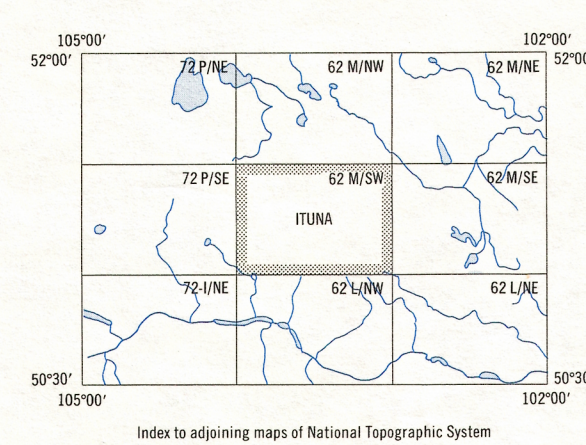
CONTOUR INTERVAL 50 FEET
Elevations in feet above Mean Sea Level
Transverse Mercator Projection
North American Datum 1927

EQUIDISTANCE DES COURRES 50 PIEDS
Élévations en pieds au-dessus du niveau moyen de la mer
Projection transverse de Mercator
Système de référence géodésique nord-américain 1927

Rédigé en 1969, par la DIRECTION DES LEVÉS ET DE LA CARTOGRAPHIE, MINISTÈRE DE L'ÉNERGIE, DES MINES ET DES RESSOURCES, d'après des cartes à grande échelle. Imprimé en 1972.

Ces cartes sont en vente au Bureau de distribution des cartes, ministère de l'Énergie, des Mines et des Ressources, Ottawa.

- | | | |
|----------------------------|-------|----------------------------------|
| Buildings | | Bâtiments |
| School | | École |
| Church | | Église |
| Post office | | Bureau de poste |
| Grain elevator | | Élévateur à grain |
| Cemetery | | Cimetière |
| Tower | | Tour |
| Navigation light | | Feu de navigation |
| Built-up area | | Agglomération |
| Sand or gravel pit; quarry | | Sablon ou gravier; carrière |
| Rapids; falls; dam; ferry | | Rapides; chute; barrage; bac |
| Canal, with lock | | Canal, avec écluse |
| Irrigation canal; ditch | | Canal d'irrigation; fossé |
| Intermittent lake | | Lac intermittent |
| Marsh or swamp | | Marais ou marécage |
| Inundated land | | Terrain inondé |
| Foreshore flat; sand | | Étrier; sable |
| Rock; rocky reef | | Rocher; récif rocheux |
| Wharf or pier; breakwater | | Appontement ou môle; brise-lames |
| Contour | | Courbes de niveau |
| Depression contours | | Courbes de cuvette |
| Cut | | Faîsse |
| Forest | | Forêt |



Index to adjoining maps of National Topographic System
Tableau d'assemblage du Système national de référence cartographique

ITUNA
62 M/SW
EDITION 1

PRINTED
SEPT 18-72

62 M/SW