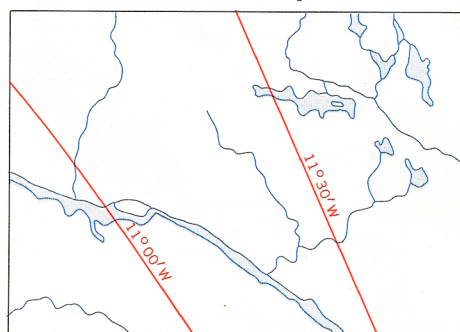


THE DECLINATION OF THE COMPASS NEEDLE 1964.
LA DÉCLINAISON MAGNÉTIQUE EN 1964.



The declination of the compass needle is decreasing 1.3 minutes annually
La déclinaison magnétique décroît de 1.3 minute annuellement.

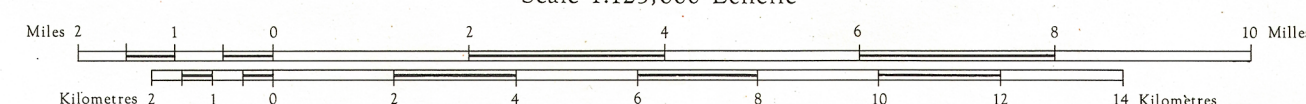
Compiled by the SURVEYS AND MAPPING BRANCH, DEPARTMENT OF MINES
AND TECHNICAL SURVEYS, 1963, from large scale maps. Printed 1965.

Copies may be obtained from Map Distribution Office,
Department of Mines and Technical Surveys, Ottawa.

| | | |
|---------------------------------------|--|--|
| Rail highway | | Autoroute |
| Main highway, with route number | | Road principale, avec numérotation |
| Secondary road | | Route secondaire |
| Local road | | Route locale |
| Wagon road, trail | | Chemin de terre; sentier |
| Multiple track railway | | Chemin de fer; voie multiple |
| Single track railway | | Chemin de fer; voie simple |
| Station; siding; stop | | Gare; voie d'évitement; arrêt |
| Cutting; embankment | | Tranchée; remblai |
| Bridge; tunnel | | Pont; tunnel |
| International boundary, with monument | | Frontière internationale, avec bornes frontalières |
| Regional boundary | | Frontière régionale |
| County or district boundary | | Limite de comté ou de district |
| Township boundary | | Limite de canton |
| Municipal boundary | | Limite de municipalité |
| Park boundary | | Limite de parc |
| Reserve boundary | | Limite de réserve |
| Power line | | Ligne de transport d'énergie |
| Telephone line | | Ligne téléphonique |
| Elevation in feet | | Élévation en pieds |
| Horizontal control point | | Point géodésique |
| Mine | | Mine |
| Well, oil, or gas | | Puits, pétrole ou gaz |
| Tank | | Réservoir |

DEEP RIVER
QUÉBEC - ONTARIO

Scale 1:125,000 Échelle



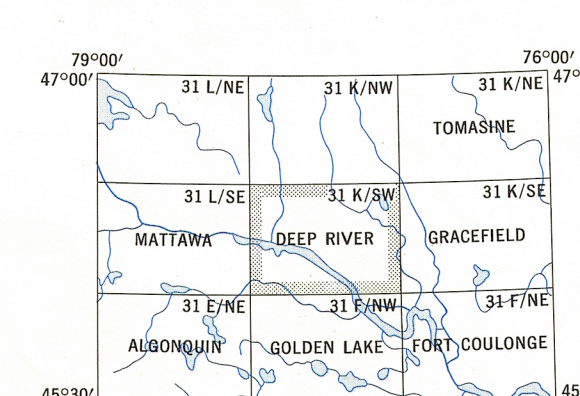
Contour interval 100 feet
Elevations in feet above Mean Sea Level
Transverse Mercator Projection
North American Datum 1927

Équidistance des courbes; 100 pieds
Élévations en pieds au-dessus du niveau moyen de la mer
Projection transverse de Mercator
Réseau géodésique nord-américain unifié 1927

Rédigée par la DIRECTION DES LEVÉS ET DE LA CARTOGRAPHIE, MINISTÈRE DES MINES
ET DES RELEVÉS TECHNIQUES, en 1963, d'après des cartes à grande échelle. Imprimée en 1965.

Ces cartes sont en vente au Bureau de distribution des cartes
ministère des Mines et des Relevés techniques, Ottawa.

| | | | | | | |
|----------------------------|--|-------------------|--|-----------------|--|----------------------------------|
| Buildings | | Bâtiments | | Ruë tracée | | Champ de courses |
| School | | École | | Plaque arabe | | Terrain de piscine |
| Church | | Eglise | | Camping site | | Camping |
| Post office | | Bureau de poste | | Golf course | | Terrain de golf |
| Grain elevator | | Elevateur à grain | | Outdoor theatre | | Ciréon au plein air |
| Centrefree | | Centrefree | | Historic site | | Champs historiques |
| Town | | Town | | Airfield | | Champ d'atterrissage |
| Lighthouse | | Phare | | Seaplane port | | Port d'hydravion |
| Built-up area | | | | | | Agglomération |
| Sand or gravel pit; quarry | | | | | | Sablière ou graviers; carrière |
| Rapids; falls; dam | | | | | | Rapides; chute; barrage |
| Canal, with lock | | | | | | Canal; avec écluse |
| Irrigation canal; ditch | | | | | | Canal d'irrigation; fossé |
| Intermittent stream | | | | | | Cours d'eau intermittent |
| Intermittent lake | | | | | | Lac intermittent |
| Marsh or swamp | | | | | | Marais ou marécage |
| Humidated level | | | | | | Terrain mouillé |
| Foreshore flat; sand | | | | | | Étréac; sable |
| Rock, rocky reef | | | | | | Rocher; récif; rochers |
| Wharf or pier; breakwater | | | | | | Appentement ou môle; brise-lames |
| Contours | | | | | | Courbes de niveau |
| Depression contours | | | | | | Courbes de creux |
| Cliff | | | | | | Faîtelle |
| Fern | | | | | | Foëte |



Index to adjoining Maps of the National Topographic System.
Tableau d'assemblage du Système national de référence cartographique

DEEP RIVER
31 K/SW

 31 K/s