

Produced on April 2, 2012, by the Centre for Topographic Information, Natural Resources Canada.

Établi le 2 avril 2012, par le Centre d'information topographique, Ressources naturelles Canada.

The paper copy of this map meets the print quality standards of Natural Resources Canada when it bears a Certified Map Printer holographic label.

La copie papier de cette carte respecte les normes de qualité d'impression de Ressources naturelles Canada quand elle porte l'étiquette holographique de l'imprimeur de cartes accrédité.

Map content validity dates

- Road network, 1970 - 2010
- Hydrographic network, 2001 - 2002
- Vegetation, 2001
- Buildings, 1970
- Boundaries, 2004 - 2012
- Toponymy, 2004 - 2012

Detailed metadata can be found at: <http://GeoGratis.gc.ca>

For corrections, additions or comments concerning the content of this map, please contact Natural Resources Canada at: topo.mails@NRCan.gc.ca

Visit our Web site: <http://maps.NRCan.gc.ca>

© 2012, Her Majesty the Queen in Right of Canada.

This map is not to be used for air or marine navigation.

Dates de validité du contenu de la carte

- Réseau routier, 1970 - 2010
- Réseau hydrographique, 2001 - 2002
- Végétation, 2001
- Bâtimens, 1970
- Limites, 2004 - 2012
- Toponymie, 2004 - 2012

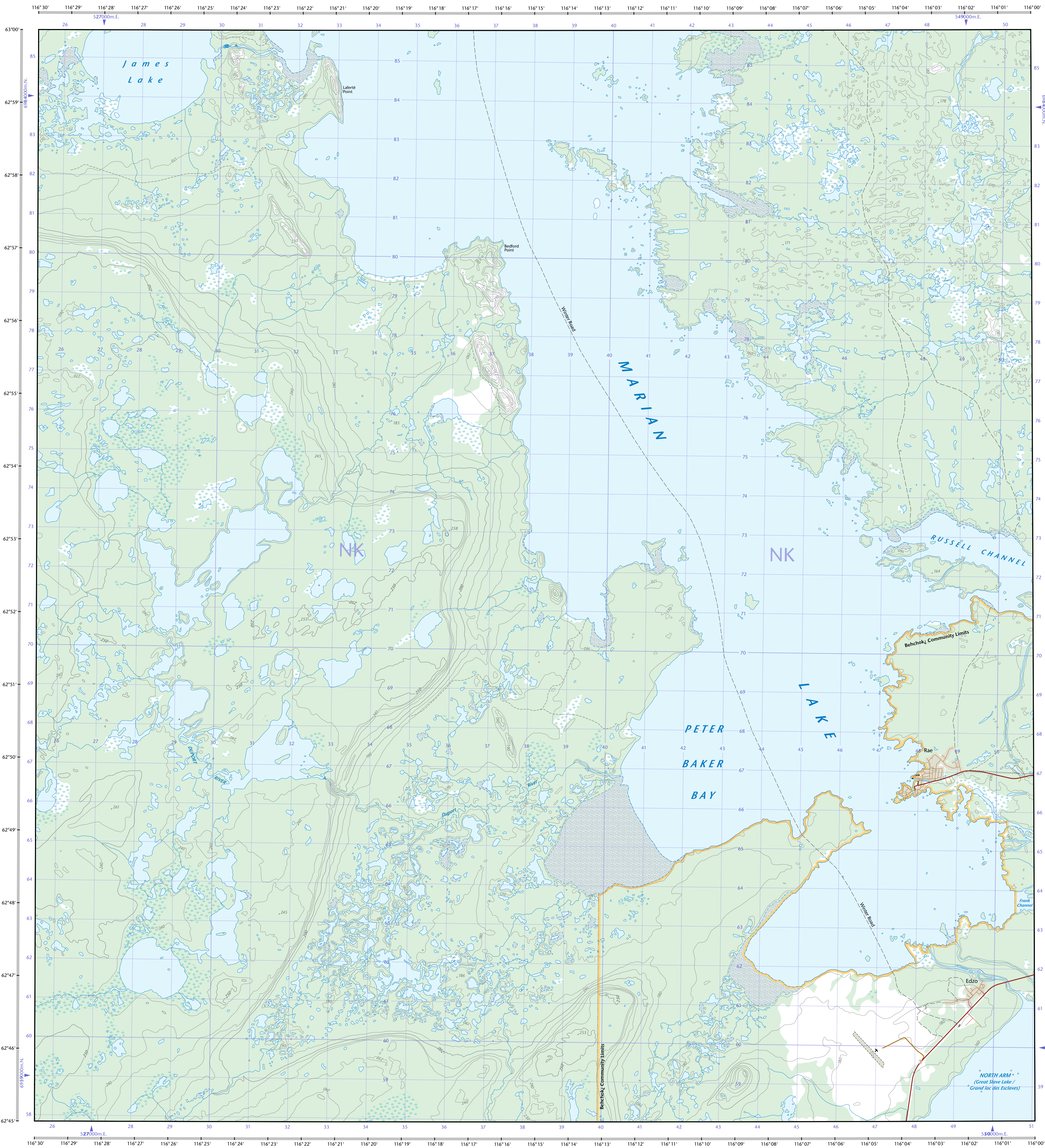
Consultez les métadonnées détaillées sur: <http://GeoGratis.gc.ca>

Pour toutes corrections, additions ou commentaires concernant le contenu de cette carte, veuillez contacter Ressources naturelles Canada par courriel électronique à: cartes.topo@NRCan.gc.ca

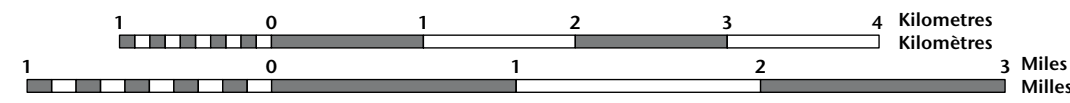
Veuillez noter site Web: <http://cartes.NRCan.gc.ca>

© 2012, Sa Majesté la Reine du chef du Canada.

Cette carte ne doit pas être utilisée pour la navigation aérienne ou maritime.



BEDFORD POINT
Northwest Territories / Territoires du Nord-Ouest



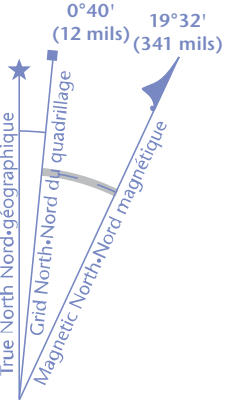
1 centimetre on the map represents 500 metres on the ground
Centimètre sur la carte représente 500 mètres sur le sol

1 centimètre sur la carte représente 500 mètres sur le sol

Équidistance des courbes: 10 mètres
Altitudes en mètres au-dessus du niveau moyen de la mer

Use diagram only to obtain numeric values
Approximate Mean Declination 2012
for centre of map
Annual change decreasing 27.3°
N° utiliser le diagramme que pour obtenir les valeurs numériques
Déclinaison moyenne approximative au centre de la carte en 2012
Variation annuelle décroissante 27.3°

For magnetic declination information, visit: <http://gc.gov/geomag>
Pour l'information sur la déclinaison magnétique, visitez: <http://gc.gov/geomag>



100 000 metre Square
Identification
du carré de 100 000 mètres

Zone 11
Designation
de la zone du quadrillage

Transverse Mercator Projection
Projection transversale de Mercator
North American Datum 1983
Système de référence nord-américain 1983

1000 metre Universal Transverse Mercator Grid
Grille Zone Transverse Universelle

Zone 11
Designation de la zone du quadrillage

A tutorial on how to estimate position from the UTM grid can be found at: <http://maps.NRCan.gc.ca/topo101>
Consultez le tutoriel sur la manière d'évaluer la position à partir de la grille UTM sur: <http://cartes.NRCan.gc.ca/topo101>

63°15' 85-N/2 85-N/1 85-O/4

63°00' 85-K/15 85-K/16 85-I/13

62°45' 85-K/10 85-K/9 85-I/12

62°30' 117°00' 116°30' 116°00' 115°30'

Printed map / Carte imprimée
Cat. no. / No de cat.
M116-2/08K16-PDF
ISBN 978-88-4
ISBN 978-8-660-67360-8

85-K/16
SCALE 1:50 000
EDITION 02
VERSION 00
Série A733

Digital map / Carte numérique
Cat. no. / No de cat.
M116-2/08K16-PDF
ISBN 978-88-4
ISBN 978-1-100-54136-5