

Produced on February 24, 2011, by the Centre for Topographic Information, Natural Resources Canada.  
Établi le 24 février 2011, par le Centre d'information topographique, Ressources naturelles Canada.

The paper copy of this map meets the print quality standards of Natural Resources Canada when it bears a Certified Map Printer holographic label.

La copie papier de cette carte respecte les normes de qualité d'impression de Ressources naturelles Canada quand elle porte l'étiquette holographique de l'imprimeur de cartes accrédité.

**Map content validity dates**

- Road network, 1978 - 2006
- Hydrographic network, 2000 - 2001
- Vegetation, 1997
- Buildings, 1978
- Boundaries, 2010
- Toponymy, 2004

Detailed metadata can be found at: <http://GeoGratis.gc.ca>

For corrections, additions or comments concerning the content of this map, please contact Natural Resources Canada at: [topo.maps@NRCan.gc.ca](mailto:topo.maps@NRCan.gc.ca)  
Visit our Web site: <http://maps.NRCan.gc.ca>

© 2011. Her Majesty the Queen in Right of Canada.

**This map is not to be used for air or marine navigation.**

**Dates de validité du contenu de la carte**

- Réseau routier, 1978 - 2006
- Réseau hydrographique, 2000 - 2001
- Végétation, 1997
- Bâtiments, 1978
- Limites, 2010
- Toponymie, 2004

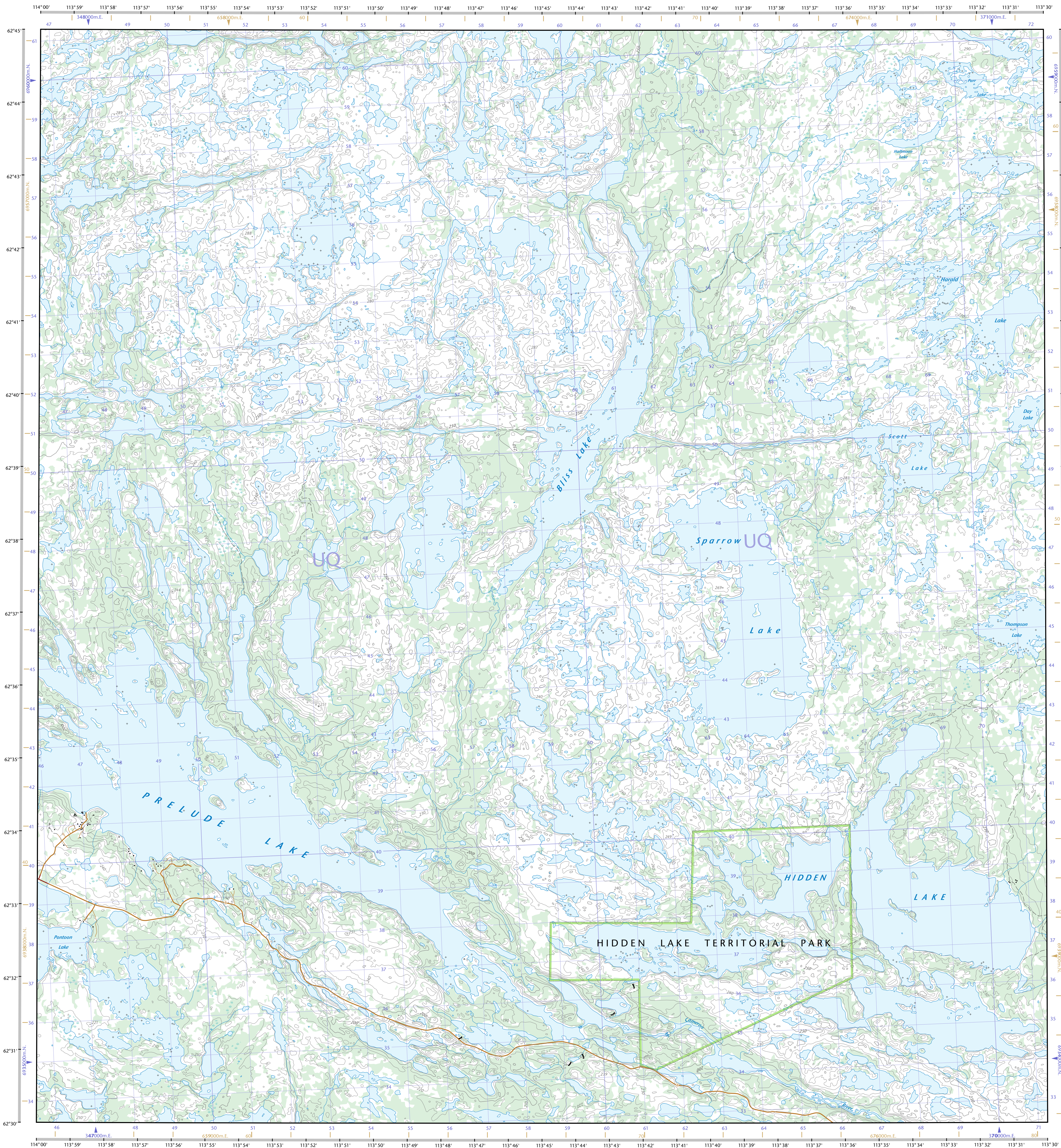
Consultez les métadonnées détaillées sur : <http://GeoGratis.gc.ca>

Pour toutes corrections, additions ou commentaires concernant le contenu de cette carte, veuillez contacter Ressources naturelles Canada par courrier électronique à : [cartes.topo@RNCan.gc.ca](mailto:cartes.topo@RNCan.gc.ca)  
Visitez notre site Web : <http://cartes.RNCan.gc.ca>

© 2011. Sa Majesté la Reine du chef du Canada.

Cette carte ne doit pas être utilisée pour la navigation aérienne ou maritime.

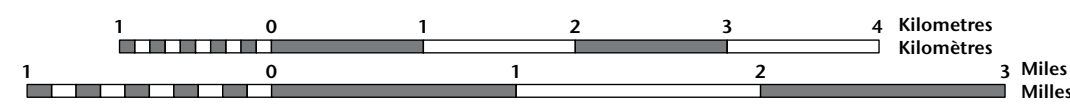
Canada



## PRELUDE LAKE

Northwest Territories / Territoires du Nord-Ouest

Northwest Territories / Territoires du Nord-Ouest



Scale 1:50 000 Échelle

1 centimetre on the map represents 500 metres on the ground	1 centimètre sur la carte représente 500 mètres au sol
Contour Interval: 10 metres	Équidistance des courbes : 10 mètres
Elevations in metres above Mean Sea Level	Altitudes en mètres au-dessus du niveau moyen de la mer

Use diagram only to obtain numeric values  
Approximate Mean Declination 2011  
for centre of map

N'utiliser le diagramme que pour obtenir les valeurs numériques  
Déclinaison moyenne approximative au centre de la carte en 2011  
Variation annuelle décroissante 26.7'

For magnetic declination information,  
visit: <http://gsc.nrcan.gc.ca/geomag>  
Pour information sur la déclinaison magnétique,  
visitez : <http://cgc.rncan.gc.ca/geomag>



100 000 metre Squa  
Identification  
Identification du ca

UQ

Brown numbered ticks  
indicate the 1000 meter  
U.T.M. grid  
ZONE 11  
Les amorces brunes  
représentent le quadrillage  
U.T.M. de 1000 mètres

Transverse Mercator Projection  
Projection transverse de Mercator  
North American Datum 1983

1000 metre Universal Transverse  
Mercator Grid  
**Zone 12**  
Quadrillage universel transverse

A tutorial on how to estimate position from the UTM grid can be found at: <http://maps.NRC.gc.ca/topo101>  
Consultez le tutoriel sur la manière d'évaluer la position  
à partir du quadrillage UTM à l'adresse : <http://maps.NRC.gc.ca/topo101>

**Printed map / Carte imprimée**  
Cat. no. / No de cat.  
M116-2/085112  
ISSN 1915-884X  
ISBN 978-0-660-64506-3

**85-I/12**  
SCALE **1:50 000**  
ÉCHELLE  
EDITION **03** VERSION **00**  
ÉDITION  
SERIES **A733**  
SÉRIE

**Digital map / Carte numérique**  
Cat. no. / No de cat.  
M116-2/085112-PDF  
ISSN 1915-8858  
ISBN 978-1-100-50231-1