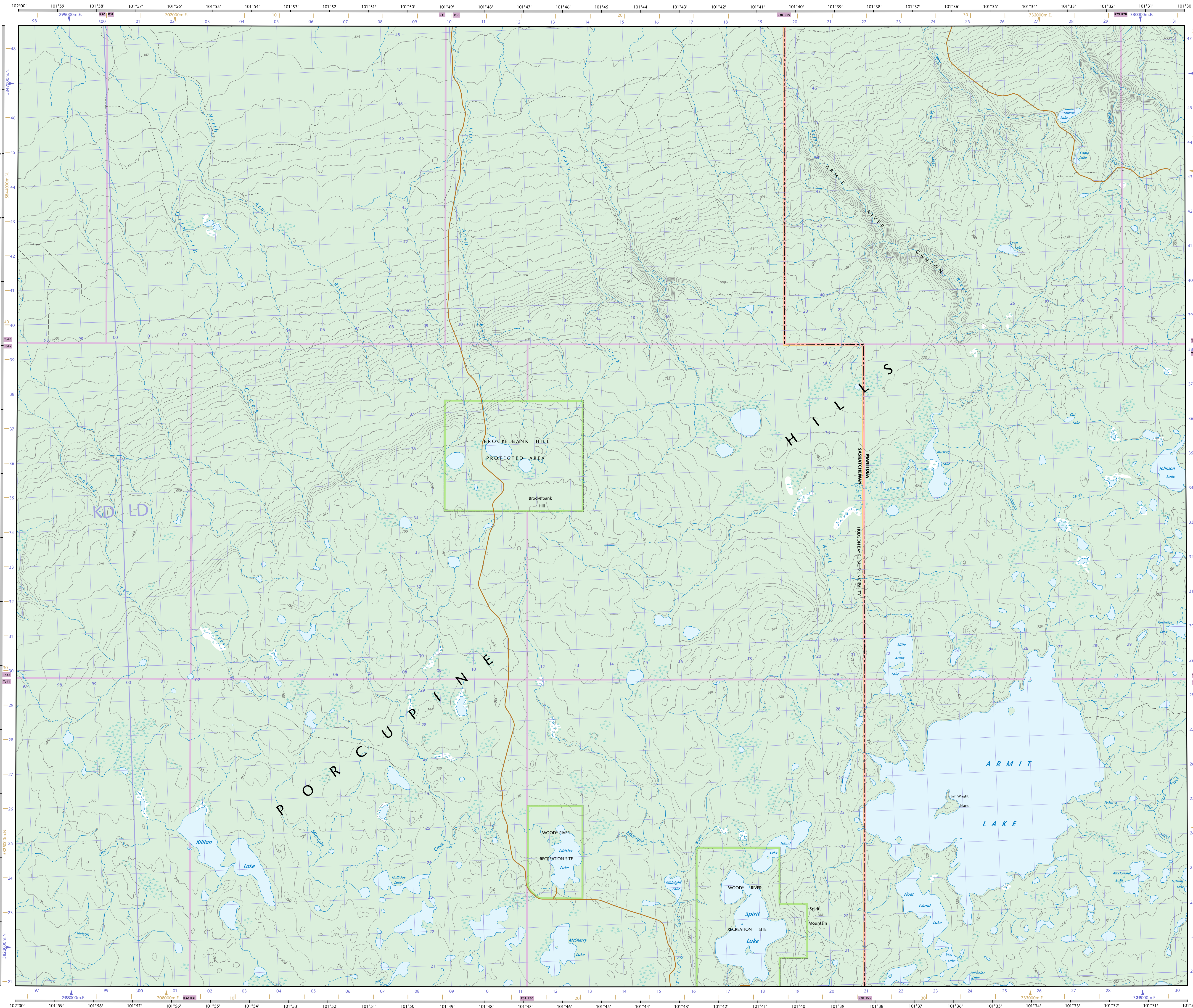
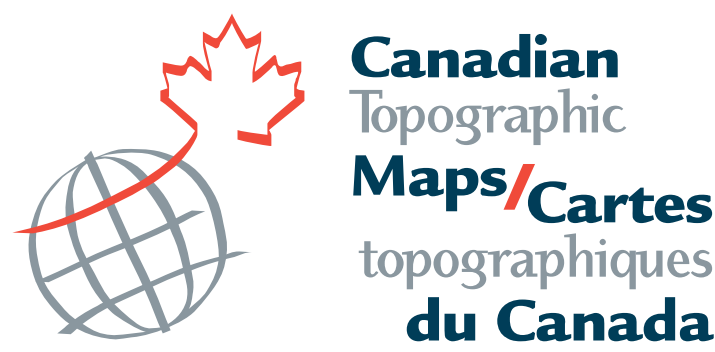


- Road: hard surface, more than 2 lanes; service centre  
Route: revêtement dur, plus de 2 voies; centre de service
- Road: hard surface, 2 lanes; less than 2 lanes; crosswalk  
Route: revêtement dur, 2 voies; moins de 2 voies; passage piéton
- Road: hard surface, gravel, stone or stabilized surface; gravel, gravel bridge  
Route: revêtement dur, gravier, agglomère, pierre ou pont de caillasse
- Road: loose surface, dry weather; vehicle track or winter road; trail; portage  
Route: de gravier, temps sec; chemin de terre ou d'hiver; sentier; portage
- Road: loose surface, dry weather; vehicle track or winter road; trail; portage  
Route: de gravier, temps sec; chemin de terre ou d'hiver; sentier; portage
- Highway interchange; highway route number; built-up area  
Échangeur routier; numéro de route; agglomération
- Railway, single track; railway station; freight; multiple tracks; turntable  
Chemin de fer, voie unique; gare; chevette; voies multiples; plaque tournante
- Railway, abandoned; railway yard  
Chemin de fer, abandonné; gare de triage
- Rapid transit: rail, road, footbridge  
Transport rapide: voie ferrée; route; passerelle
- Causeway; covered bridge; tunnel; bridge; movable bridge  
Chaussée; pont couvert; tunnel; pont; pont mobile
- Boundary: international  
Limite: internationale
- Boundary: provincial or territorial  
Limite: provinciale ou territoriale
- Boundary: unsurveyed provincial or territorial; area outline  
Limite: provinciale ou territoriale non arpentée; surface délimitée
- Boundary: administrative; recreational  
Limite: administrative; récréative
- Boundary: geographic; unsurveyed geographic  
Limite: géographique; géographique non arpentée
- Fort, wall, fence  
Fort, mur, clôture
- Power transmission line; multiple lines; submarine cable  
Ligne de transport d'énergie; lignes multiples; câble sous-marin
- Pipeline: oil, natural gas  
Pipeline: pétrole; gaz naturel
- Pipeline: multi-use; control valve; multiple lines  
Pipeline: utilisation multiple; vane de contrôle; lignes multiples
- Pipeline underground: oil, natural gas; multi-use  
Pipeline souterrain: pétrole; gaz naturel; utilisation multiple
- Mine: pit, sand, gravel, clay, quarry  
Mine: sablière, gravier, argile; carrière
- Airport or airfield; runway; hard surface; loose surface; heliport  
Aéroport ou terrain d'aviation; piste d'envol; revêtement dur; de gravier; hélicopt
- Chimney; industrial, farm tank, burner, height; tall tower  
Cheminée: industrielle, torche, brûleur; hauteur; parc à bois débris
- Tank; water tank; radar antenna; radio telescope  
Citerne; citerne d'eau; antenne radar; radiotélescope
- Silo; grain elevator; clearance tower  
Silo; élévateur à grains; tour de dégagement
- Electric facility; oil or natural gas facility; wind-generated device  
Installation électrique; installation pétrolière ou gazière; éolienne
- Tower; communication; fire; control  
Tour: communication; incendie; contrôle
- Domestic waste; liquid waste; industrial solid depot  
Déchet domestique; déchet liquide; dépôt de solide industriel
- Lookout; historic site; ruin; zoo  
Belvédère; lieu historique; ruine; zoo
- Golf course; campground; ski area; sportsplex  
Terrain de golf; terrain de camping; station de ski; centre sportif
- Aerial cableway; ski lift; sports track; arena  
Téléphérique; remontée-pente; piste de course; arène
- Building; unidentified building; religious; educational; cabin  
Bâtiment: bâtiments non identifiés; religieux; d'enseignement; cabine
- Hospital; medical centre; senior citizens home; lodging  
Hôpital; centre médical; résidence pour personnes âgées; gîte
- City hall; municipal hall; community centre  
Hôtel de ville; salle municipale; centre communautaire
- Customs post; ranger or warden station; cemetery  
Poste de douane; poste de garde forestier ou poste de garde de parc; cimetière
- Court house; correctional institute  
Palas de justice; établissement correctionnel
- Fire station; police station; armory  
Caserne de pompiers; poste de police; manège militaire
- Waterbody or shoreline; watercourse; disappearing stream  
Plan d'eau ou littoral; cours d'eau; cours d'eau disparaissant
- Navigation light; ferry route; navigation beacon  
Feu de navigation; traversée; balise de navigation
- Coast Guard station; regulatory anchorage; marina  
Station de la garde côtière; mouillage d'hydravions; marina
- Fish ladder; dam; small; large; carrying road  
Échelle à poissons; barrage: petit; grand; pontant une route
- Dike or seawall; wharf; breakwater  
Dighe ou mur de protection; quai; brise-lames
- Boat ramp; pier or dock  
Rampe de mise à l'eau; jetée
- Drydock; slip; crib or abandoned bridge pier; ford  
Calanche; cale; caisson ou pilier de pont abandonné; gué
- Conduit; lock; spring  
Conduite; écluse; source
- Reservoir; underground reservoir; fish pound  
Réservoir; réservoir souterrain; viviers dans l'eau
- Dry river bed; sand in water; freshwater flat; intermittent lake, slough  
Lit de rivière à sec; sable dans l'eau; estran; lac intermittent; tourberie
- Rapids; falls  
Rapides; chutes
- Rocky ledge; rocky reef; rocks in water; exposed shipwreck  
Banc rocheux; récif rochers dans l'eau; épave émergée
- Moss; glacial debris; permanent snow and ice  
Mousse; débris glaciaires; neige et glace permanentes
- Wetlands; marsh; muskeg; swamp; marsh in water; string bog  
Terres humides: marais, muskeg, marécage; marais dans l'eau; tourbière résécute
- Tundra ponds; tundra polygons; peat bog  
Étang de tourbière; polygones de tourbière; tourbière à paler
- Sand; esker; prairie; wooded area  
Sable; esker; prairie; région boisée
- Contour; index; intermediate; approximate  
Courbe de niveau: mètre; intermédiaire; approximative
- Depression contour; spot elevation; cave  
Courbe de cote; point cote; caverne

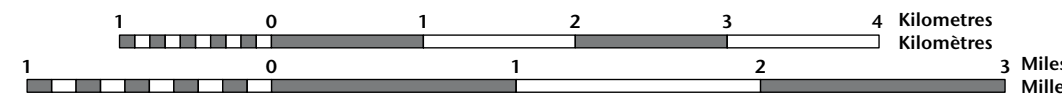


51°00'	63-D/16	63-C/13	63-C/14
52°45'	63-D/9	63-C/12	63-C/11
52°30'	63-D/8	63-C/5	63-C/6
52°15'	102°30'	102°00'	101°00'

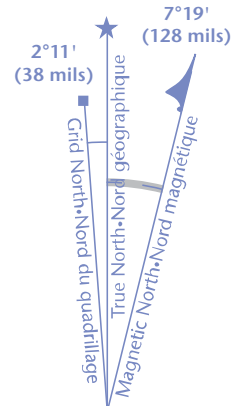


ARMIT LAKE

Saskatchewan / Manitoba  
West of Principal Meridian / Ouest du méridien principal



Use diagram only to obtain numeric values  
Approximate Mean Deviation 2012  
for centre of map  
Annual change decreasing 10.8°  
N'utiliser le diagramme que pour obtenir  
les valeurs numériques  
Déclinaison moyenne approximative  
au centre de la carte en 2012  
Variation annuelle décroissante 10.8°



100 000 metre Square  
Identification du carré  
de 100 000 mètres

Transverse Mercator Projection  
Projection transversale de Mercator  
North American Datum 1983  
Système de référence nord-américain 1983

1000 metre Universal Transverse  
Mersator  
Zone 14  
Quadrillage universel transverse  
de Mercator de 1000 mètres

A tutorial on how to estimate position from the UTM  
grid can be found at: <http://maps.NRCan.gc.ca/topo101>  
Consultez le tutoriel sur la manière d'estimer la position  
à partir de la grille UTM sur: <http://cartes.NRCan.gc.ca/topo101>

63-C/12  
SCALE 1:50 000  
EDITION 04  
VERSION 01  
Série A742

Produced on February 22, 2012, by the Centre for  
Topographic Information, Natural Resources Canada.  
Établi le 22 février 2012, par le Centre d'information  
topographique, Ressources naturelles Canada.

Map content validity dates  
• Road network, 1976-2003  
• Hydrographic network, 1976-1990  
• Vegetation, 1976  
• Buildings, absent  
• Limits, 2004-2008  
• Toponymy, 2004

Dates de validité du contenu de la carte  
• Réseau routier, 1976-2003  
• Réseau hydrographique, 1976-1990  
• Végétation, 1976  
• Bâtiments, Absent  
• Limites, 2004-2008  
• Toponymie, 2004

This map is not to be used for air or marine navigation.

Cette carte ne doit pas être utilisée pour la navigation  
aérienne ou maritime.