

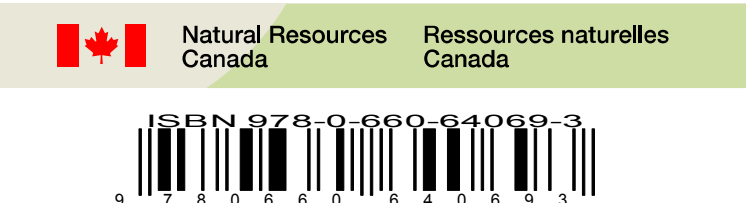
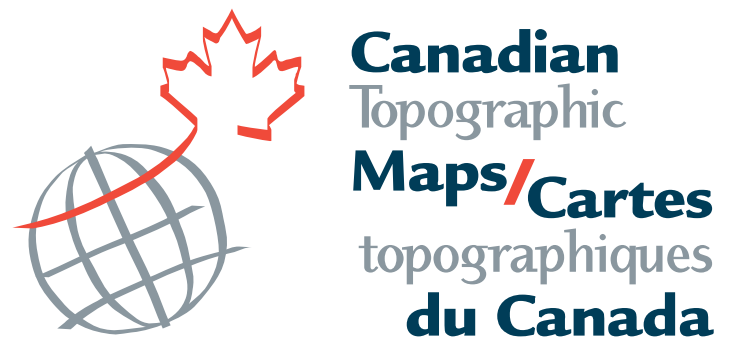
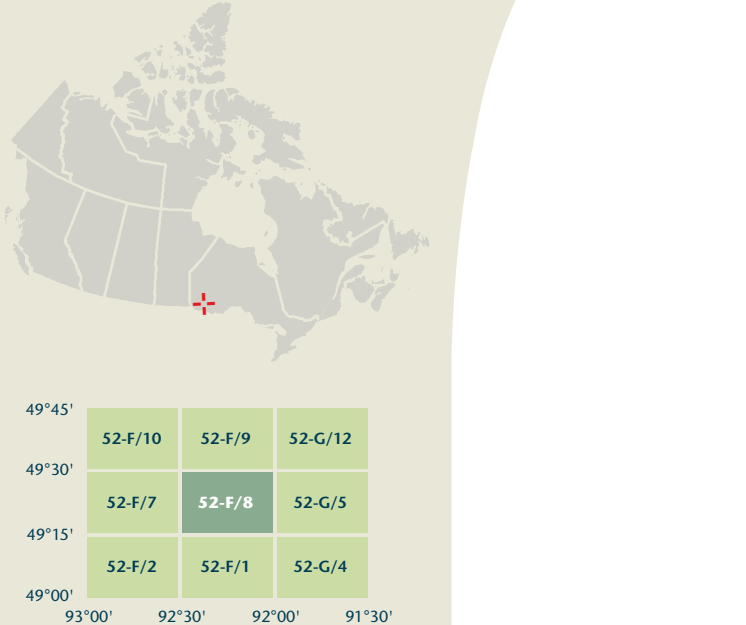
52-F/8



52-F/8 SCALE 1:50 000 EDITION 03

STORMY LAKE

Ontario



Produced on March 19, 2010, by the Centre for Topographic Information, Natural Resources Canada.
Établi le 19 mars 2010, par le Centre d'information topographique, Ressources naturelles Canada.
The paper copy of this map meets the print quality standards of Natural Resources Canada when it bears a Certified Map Printer holographic label.

La copie papier de cette carte respecte les normes de qualité d'impression de Ressources naturelles Canada quand elle porte l'étiquette holographique de l'imprimeur de cartes accrédité.

Map content validity dates
• Road network, 1987–2008
• Hydrographic network, 1987
• Vegetation, 1987
• Buildings, 1987
• Boundaries, 2004–2009
• Toponymy, 2004–2009

Detailed metadata can be found at: <http://GeoGratis.gc.ca>

For corrections, additions or comments concerning the content of this map, please contact Natural Resources Canada at: <http://maps.NRCan.gc.ca>

© 2010, Her Majesty the Queen in Right of Canada.

This map is not to be used for air or marine navigation.

Dates de validité du contenu de la carte
• Réseau routier, 1987–2008
• Réseau hydrographique, 1987
• Végétation, 1987
• Bâtiements, 1987
• Limites, 2004–2009
• Toponymie, 2004–2009

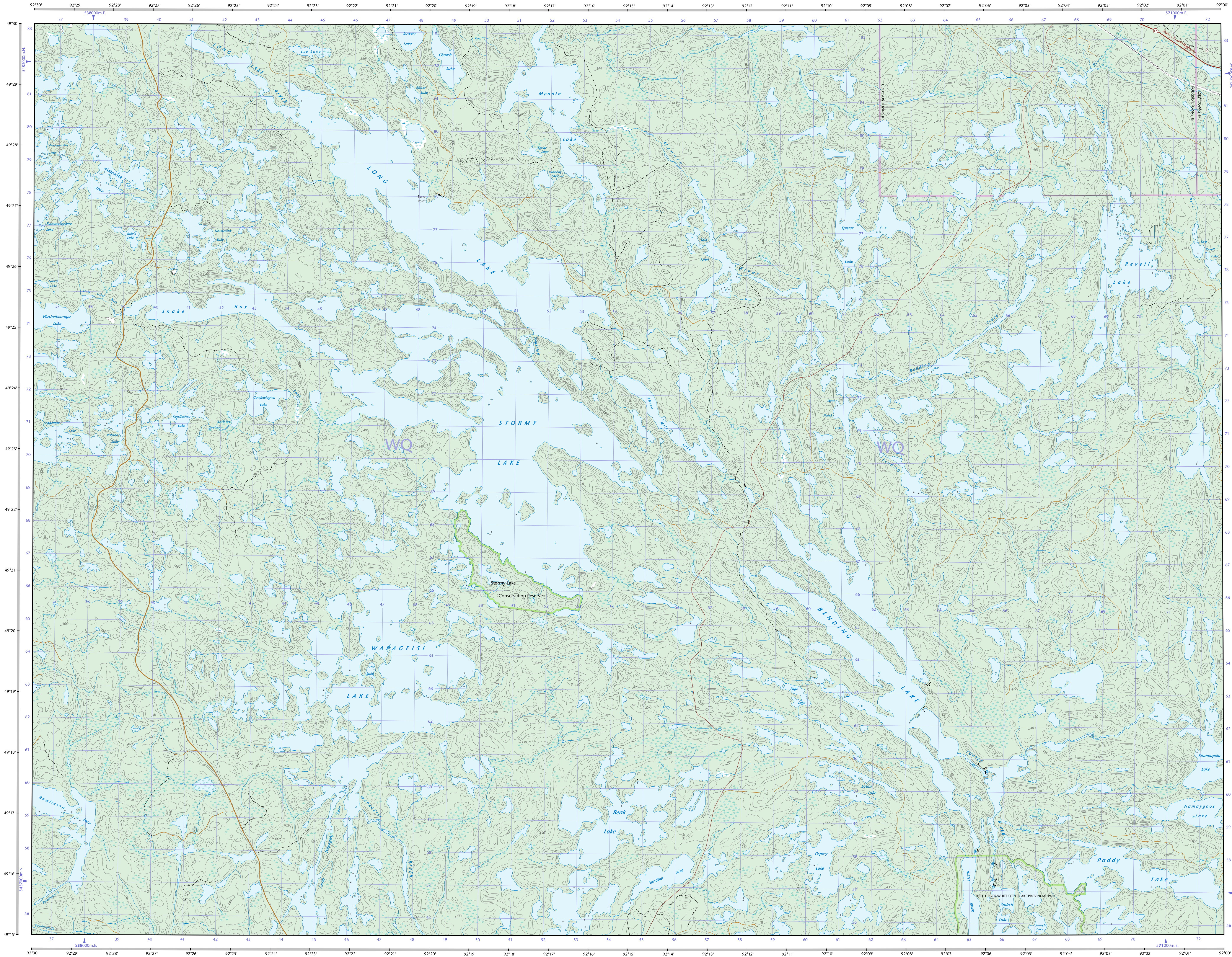
Consultez les métadonnées détaillées sur: <http://GeoGratis.gc.ca>

Pour toutes corrections, additions ou commentaires concernant le contenu de cette carte, veuillez contacter Ressources naturelles Canada par courriel électronique à: cartes.topo@NRCan.gc.ca

Visitez notre site Web: <http://cartes.NRCan.gc.ca>

Cette carte ne doit pas être utilisée pour la navigation aérienne ou maritime.

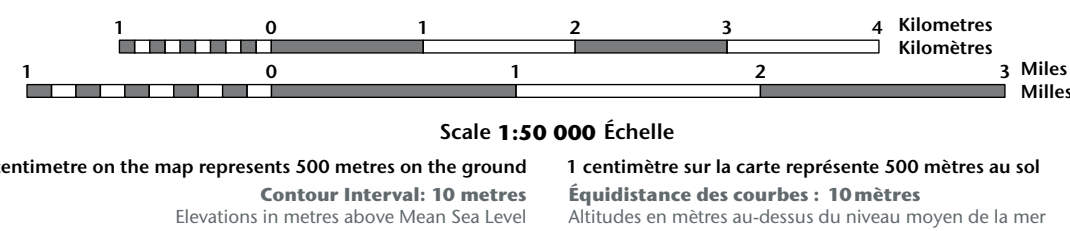
Canada



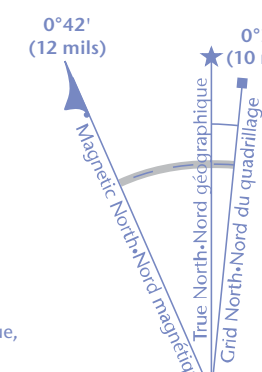
STORMY LAKE

Ontario

KENORA DISTRICT

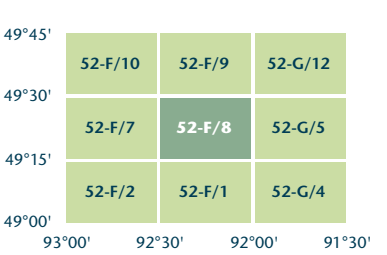


Use diagram only to obtain numeric values
Approximate Mean Declination 2010
for centre of map
Annual change increasing 5.1°
N'utilisez le diagramme que pour obtenir
les valeurs numériques
Déclinaison moyenne approximative
au centre de la carte en 2010
Variation annuelle croissante 5.1°
For magnetic declination information,
visit: <http://gc.mn.ca/gc/geomag>
Pour l'information sur la déclinaison magnétique,
visitez: <http://gc.mn.ca/gc/geomag>



Transverse Mercator Projection
Projection transverse de Mercator
North American Datum 1983
Système de référence nord-américain 1983
1000 metre Universal Transverse
Mercator Grid
Grille Zone
Designation
Zone 18
18U
Designation de la
zone du quadrillage

A tutorial on how to estimate position from the UTM
grid can be found at: <http://maps.NRCan.gc.ca/topo101>
Consultez le tutoriel sur la manière d'évaluer la position
à partir de la grille UTM sur: <http://cartes.NRCan.gc.ca/topo101>



Printed map / Carte imprimée
Cat. no. / No de cat.
M116-2/02F08 PDF
ISBN 978-0-662-46009-3
ISBN 978-0-662-46009-3

52-F/8
SCALE 1:50 000
EDITION 03
VERSION 00
SÉRIE A751

Digital map / Carte numérique
Cat. no. / No de cat.
M116-2/02F08 PDF
ISBN 978-0-662-46009-3
ISBN 978-0-662-46009-3