

Produced on February 18, 2010, by the Centre for Topographic Information, Natural Resources Canada.
Établi le 18 février 2010, par le Centre d'information topographique, Ressources naturelles Canada.

The paper copy of this map meets the print quality standards of Natural Resources Canada when it bears a Certified Map Printer holographic label.

La copie papier de cette carte respecte les normes de qualité d'impression de Ressources naturelles Canada quand elle porte l'étiquette holographique de l'imprimeur de cartes accrédité.

Map content validity dates

- Road network, Absent
- Hydrographic network, 2001
- Vegetation, Absent
- Buildings, Absent
- Boundaries, 2009
- Toponymy, 2005

For corrections, additions or comments concerning the content of this map, please contact Natural Resources Canada at: topo.maps@NRCan.gc.ca
Visit our Web site: <http://maps.NRCan.gc.ca>

© 2010. Her Majesty the Queen in Right of Canada.

Dates de validité du contenu de la carte

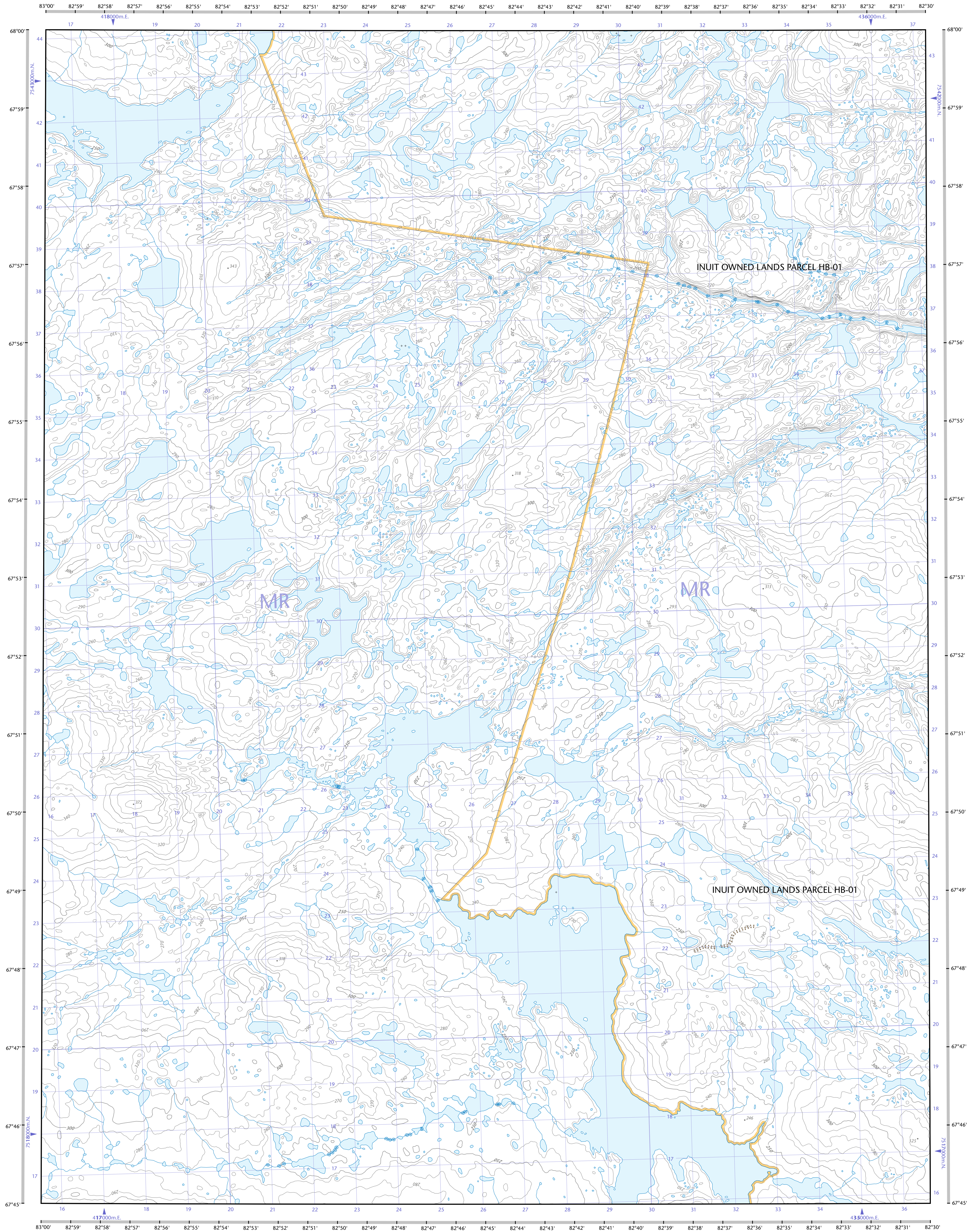
- Réseau routier, Absent
- Réseau hydrographique, 2001
- Végétation, Absent
- Bâtiments, Absent
- Limites, 2009
- Toponymie, 2005

Consultez les métadonnées détaillées sur : <http://GeoGratis.gc.ca>
 Pour toutes corrections, additions ou commentaires concernant
 le contenu de cette carte, veuillez contacter Ressources naturelles
 Canada par courriel électronique à : cartes.topo@RNCan.gc.ca
 Visitez notre site Web : <http://cartes.RNCan.gc.ca>

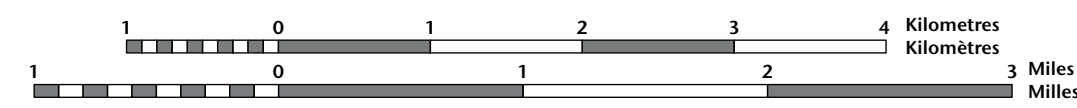
© 2010. Sa Majesté la Reine du chef du Canada.

Cette carte ne doit pas être utilisée pour la navigation aérienne ou maritime.

Canada



NO TITLE
Nunavut



1 centimetre on the map represents 500 metres on the ground
Contour Interval: 10 metres
Elevations in metres above Mean Sea Level

Use diagram only to obtain numeric values
Approximate Mean Declination 2010
for centre of map
Annual change decreasing 31.2'

N'utiliser le diagramme que pour obtenir
les valeurs numériques
Déclinaison moyenne approximative
au centre de la carte en 2010
Variation annuelle décroissante 31.2'

For magnetic declination information,
visit: <http://gsc.NRC.ca/geomag>
Pour information sur la déclinaison magnétique,
visitez : <http://cg.c.RNCan.gc.ca/geomag>

The magnetic compass may be erratic in this region
Le boussole sera peut-être instable dans cette région

100 000 metre Squa
Identification
Identification du car
de 100 000 mètres

MR

1

Transverse Mercator Projection
Projection transverse de Mercator
North American Datum 1983
Système de référence nord-américain 1983

1000 metre Universal Transverse
Mercator Grid
Zone 17

Quadrillage universel transverse
de Mercator de 1000 mètres

Consultez le tutoriel sur la manière d'évaluer la position à partir de la grille UTM sur : <http://cartes.RNCan.gc.ca/topo>

68°15'	47-A/4	47-A/3	47-A/3
68°00'			

	46-0/14	46-0/13	46-0/16
67°45'	46-0/11	46-0/10	46-0/9

Printed map / Carte imprimée

M116-2/046015
ISSN 1915-884X
ISBN 978-0-660-64615-2

46-0/15
SCALE
1:50 000

EDITION 02 VERSION 00
SÉRIE A713

Digital map / Carte numérique

M116-2/046015-PDF
ISSN 1915-8858
ISBN 978-1-100-50499-5