

Produced on February 2, 2011, by the Center for Topographic Information, Natural Resources Canada.

Établi le 2 février 2011, par le Centre d'information topographique, Ressources naturelles Canada.

The paper copy of this map meets the print quality standards of Natural Resources Canada when it bears a Certified Map Printer holographic label.

La copie papier de cette carte respecte les normes de qualité d'impression de Ressources naturelles Canada quand elle porte l'étiquette holographique de l'imprimeur de cartes accrédité.

Map content validity dates

- Road network, Absent
- Hydrographic network, 1982 - 2006
- Vegetation, Absent
- Buildings, Absent
- Limits, 2010
- Toponymy, 2004 - 2010

Detailed metadata can be found at: <http://GeoGratis.gc.ca>

For corrections, additions or comments concerning the content of this map, please contact Natural Resources Canada at: topo@NRCan.gc.ca

Visit our Web site: <http://maps.NRCan.gc.ca>

© 2011, Her Majesty the Queen in Right of Canada.

This map is not to be used for air or marine navigation.

Dates de validité du contenu de la carte

- Réseau routier, Absent
- Réseau hydrographique, 1982 - 2006
- Végétation, Absent
- Bâtiements, Absent
- Limites, 2010
- Toponymie, 2004 - 2010

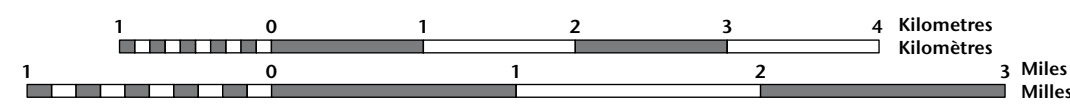
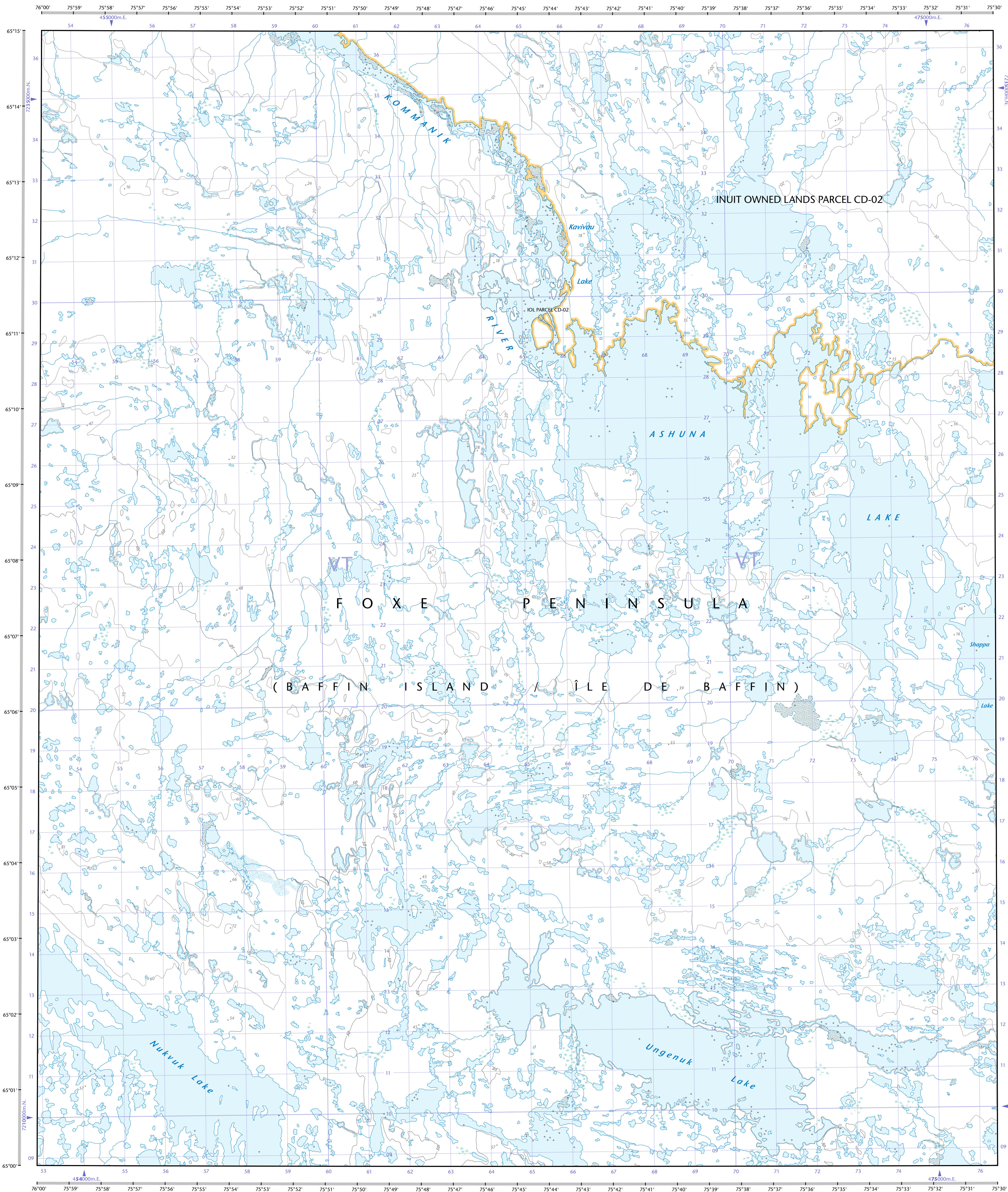
Consultez les métadonnées détaillées sur: <http://GeoGratis.gc.ca>

Pour toutes corrections, additions ou commentaires concernant le contenu de cette carte, veuillez contacter Ressources naturelles Canada par courriel électronique à: cartes@NRCan.gc.ca

Visitez notre site Web: <http://cartes.NRCan.gc.ca>

© 2011, Sa Majesté la Reine du chef du Canada.

Cette carte ne doit pas être utilisée pour la navigation aérienne ou maritime.



1 centimetre on the map represents 500 metres on the ground
Échelle 1:50 000
Elevations in metres above Mean Sea Level
Altitudes en mètres au-dessus du niveau moyen de la mer

Use diagram only to obtain numeric values
Approximate Mean Destination 2011
for centre of map

Annual change decreasing 26"

N'utilisez le diagramme que pour obtenir les valeurs numériques

Déclinaison moyenne approximative au centre de la carte en 2011
Variation annuelle décroissante 26"

For magnetic declination information, visit: <http://gc.mrCan.gc.ca/geomag>

Pour l'information sur la déclinaison magnétique, visitez: <http://gc.mrCan.gc.ca/geomag>

20°14' (510 mls)

0°41' (12 mls)

100 000 metre Square
Identification du carré de 100 000 mètres

Zone 18
Grid Zone Designation

Zone 18
Designation de la zone du quadrillage

Transverse Mercator Projection
Projection transverse de Mercator

North American Datum 1983
Système de référence nord-américain 1983

1000 metre Universal Transverse
Mersator Grid

1000 metres Universal Transverse
Mersator Grid

A tutorial on how to estimate position from the UTM grid can be found at: <http://maps.NRCan.gc.ca/topo101>

Consultez le tutoriel sur la manière d'estimer la position à partir de la grille UTM sur: <http://cartes.NRCan.gc.ca/topo101>

65°30'

65°15'

65°00'

64°45'

64°30'

64°15'

64°00'

36-G/4

SCALE 1:50 000

EDITION 01

SERIE A713

Digital map / Carte numérique

Cat. no. / No de cat.

M116-2/03624-PDF

ISBN 978-0-660-65394-9

ISBN 978-1-100-51816-9