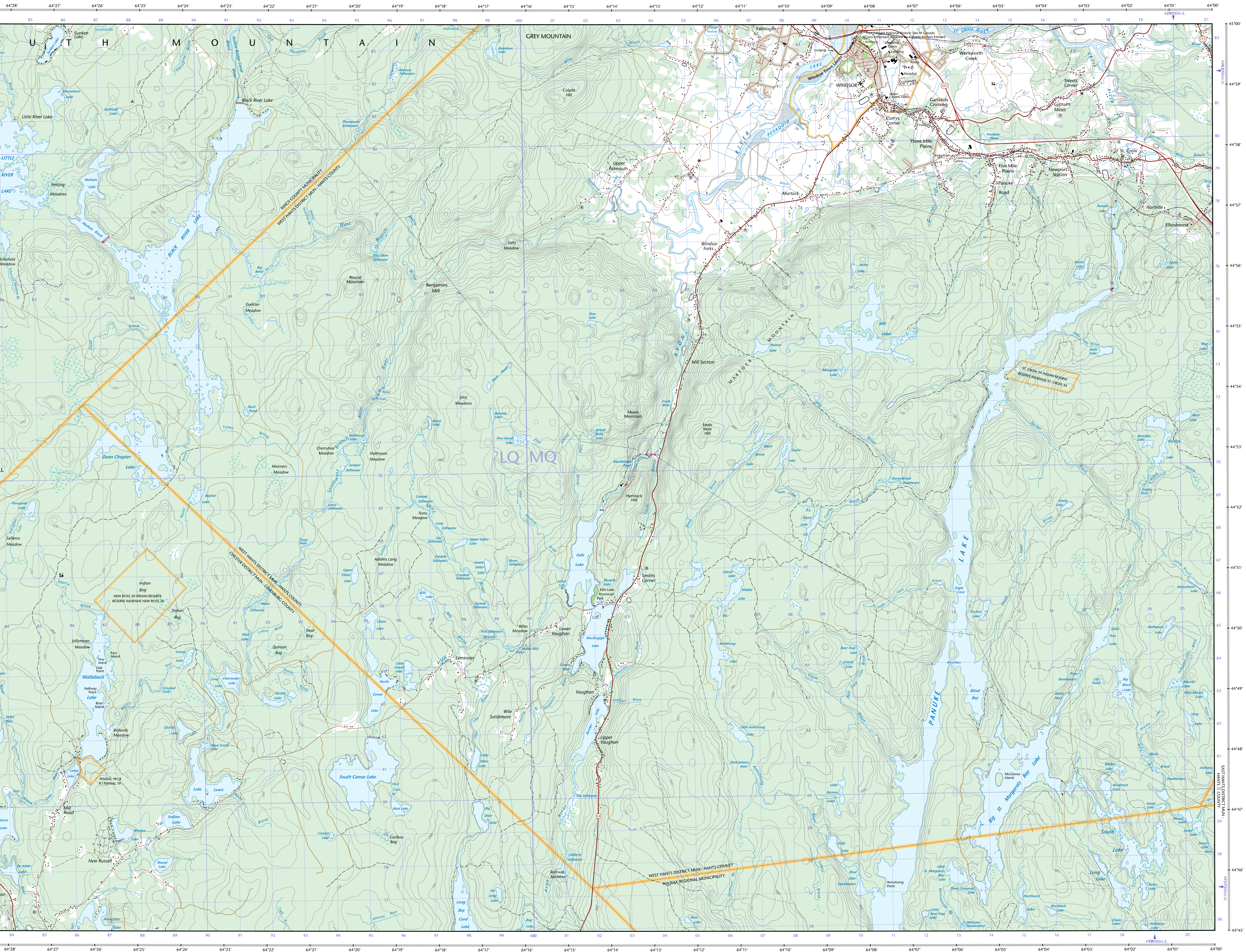




45°15'	21-A/2	21-A/11	11-A/4
45°10'	21-A/15	21-A/16	11-D/13
44°45'	21-A/10	21-A/9	11-D/12
44°30'	63°30'	64°00'	63°30'



Produced on April 21, 2010, by the Centre for Topographic Information, Natural Resources Canada.  
Établi le 21 avril 2010, par le Centre d'information topographique, Ressources naturelles Canada.

The paper copy of this map meets the print quality standards of Natural Resources Canada when it bears a Certified Map Printer holographic label.

La copie papier de cette carte respecte les normes de qualité d'impression de Ressources naturelles Canada quand elle porte l'étiquette holographique de l'imprimeur de cartes accrédité.

**Map content validity dates**  
• Road network, 1981 - 2009  
• Hydrographic network, 1980 - 1992  
• Vegetation, 1981  
• Buildings, 1981  
• Boundaries, 2006 - 2008  
• Toponymy, 2006

Detailed metadata can be found at: <http://GeoGratis.gc.ca>

For corrections, additions or comments concerning the content of this map, please contact Natural Resources Canada at: [topo@NRCan.gc.ca](mailto:topo@NRCan.gc.ca)  
Via our Web site: <http://maps.NRCan.gc.ca>

© 2010, Her Majesty the Queen in Right of Canada.

This map is not to be used for air or marine navigation.

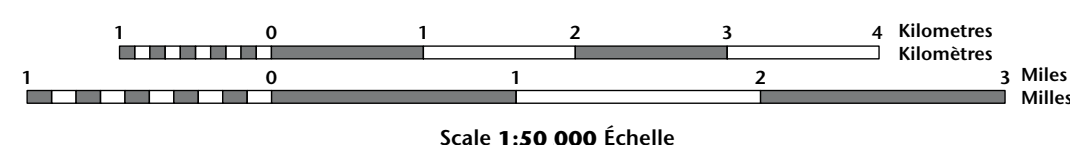
**Dates de validité du contenu de la carte**  
• Réseau routier, 1981 - 2009  
• Réseau hydrographique, 1980 - 1992  
• Végétation, 1981  
• Bâtiments, 1981  
• Limites, 2006 - 2008  
• Toponymie, 2006

Consultez les métadonnées détaillées sur: <http://GeoGratis.gc.ca>

Pour toutes corrections, additions ou commentaires concernant le contenu de cette carte, veuillez contacter Ressources naturelles Canada par courriel électronique à: [cartes.topo@NRCan.gc.ca](mailto:cartes.topo@NRCan.gc.ca)  
Visitez notre site Web: <http://cartes.NRCan.gc.ca>

© 2010, Sa Majesté la Reine du chef du Canada.

Cette carte ne doit pas être utilisée pour la navigation aérienne ou maritime.



1 centimetre on the map represents 500 metres on the ground  
Échelle: 1 cm sur la carte représente 500 mètres sur le sol  
Elevations in metres above Mean Sea Level  
Altitudes en mètres au-dessus du niveau moyen de la mer

Use diagram only to obtain numeric values  
Approximate Mean Declination 2010  
for centre of map  
Annual change decreasing 7.7°  
N'utilisez le diagramme que pour obtenir les valeurs numériques  
Déclinaison moyenne approximative au centre de la carte en 2010  
Variation annuelle décroissante 7.7°

For magnetic declination information, visit: <http://gc.ca/mc/mc.gc.ca/geomag>  
Pour l'information sur la déclinaison magnétique, visitez: <http://gc.ca/mc/mc.gc.ca/geomag>

18°14' (318 mils)  
0°53' (15 mils)  
True North  
Vrai Nord

100 000 metre Square  
Identification du carré de 100 000 mètres  
LO MQ

Transverse Mercator Projection  
Projection transversale de Mercator  
North American Datum 1983  
Système de référence nord-américain 1983  
1000 metre Universal Transverse Mercator Grid  
Zone 20  
Quadrillage universel transversal de 1000 mètres  
Zone 20

A tutorial on how to estimate position from the UTM grid can be found at: <http://maps.NRCan.gc.ca/topo101>  
Consultez le tutoriel sur la manière d'estimer la position à partir de la grille UTM sur: <http://cartes.NRCan.gc.ca/topo101>

45°15'	21-A/2	21-A/11	11-E/4
45°10'	21-A/15	21-A/16	11-D/13
44°45'	21-A/10	21-A/9	11-D/12
44°30'	63°30'	64°00'	63°30'

Printed map / Carte imprimée  
Cat. no. / No de cat.  
M116-2/02A16-PDF  
ISBN 978-0-606-40011-1

**21-A/16**  
SCALE  
ÉCHELLE 1:50 000 EDITION  
WINDSOR  
Série A791  
Digital map / Carte numérique  
Cat. no. / No de cat.  
M116-2/02A16-PDF  
ISBN 978-1-100-50879-5