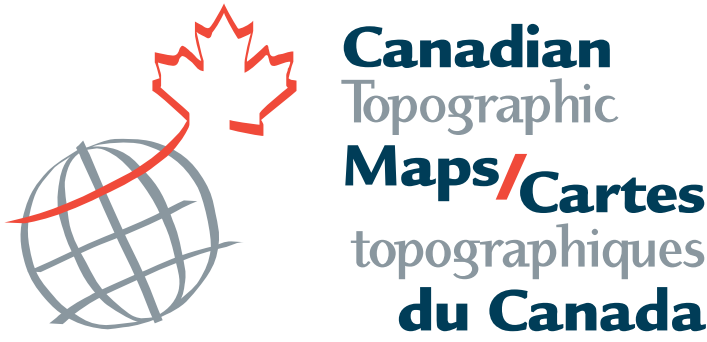
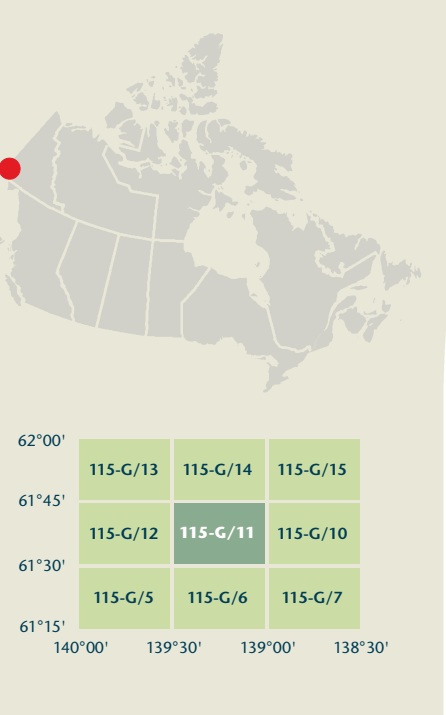


- Road: hard surface, more than 2 lanes; service centre
Route: revêtement dur, plus de 2 voies; centre de service
- Road: hard surface, 2 lanes; less than 2 lanes; snowshed
Route: revêtement dur, 2 voies; moins de 2 voies; parasvalanche
- Road: hard surface, street, lower or stabilized surface; street; conduit bridge
Route: revêtement dur, rue; de gravier, aggloméré, rue; pont de canalisation
- Road: loose surface, dry weather; vehicle track or winter road; trail; portage
Route: de gravier, temps sec; chemin de terre ou d'hiver; sentier; portage
- Highway interchange; highway route number; toll-up area
Échangeur routier; numéro de route; agglomération
- Railway, single track; railway station; trestle; multiple tracks; turntable
Chemin de fer, voie simple; gare; cheville; voies multiples; plaque tournante
- Railway, abandoned; railway yard
Chemin de fer, abandonné; gare de triage
- Rapid transit: rail, road, footbridge
Transport rapide: voie ferrée; route; passerelle
- Causeway: covered bridge; tunnel; bridge; movable bridge
Chaussée; pont couvert; tunnel; pont; pont mobile
- Boundary: international
Limite: internationale
- Boundary: provincial or territorial
Limite: provinciale ou territoriale
- Boundary: unsurveyed provincial or territorial; area outline
Limite: provinciale ou territoriale non assemblée; surface délimitée
- Boundary: administrative; recreational
Limite: administrative; récréative
- Boundary: geographic; unsurveyed geographic
Limite: géographique; géographique non assemblée
- Fort, wall, fence
Fort, mur; clôture
- Power transmission line; multiple lines; submarine cable
Ligne de transport d'énergie; lignes multiples; câble sous-marin
- Pipeline: oil, natural gas
Pipeline: pétrole; gaz naturel
- Pipeline: multi-user; control valve; multiple lines
Pipeline: utilisation multiple; valve de contrôle; lignes multiples
- Pipeline underground: oil, natural gas; multi-use
Pipeline souterrain: pétrole; gaz naturel; utilisation multiple
- Mine: pit, sand, gravel, clay, quarry
Mine: sablier, gravier, glauque; carrière
- Airport or airfield: official, nonofficial; heliport
Aéroport ou terrain d'aviation: officiel; non officiel; hélicoptère
- Chimney: industrial, farm stack, turbine height; lighthouse
Cheminée: industrielle, tour, bruleur; hauteur; phare; à bois débites
- Tank; water tank; radar antenna; radio telescope
Citerne; citerne d'eau; antenne radar; radiotélescope
- Silo; grain elevator; clearance tower
Silo; élévateur à grains; tour de dégagement
- Electric facility; oil or natural gas facility; wind-powered device
Installation électrique; installation pétrolière ou gazière; éolienne
- Tower: communication; fire; control
Tour: communication; incendie; contrôle
- Domestic waste; liquid waste; industrial solid deposit
Déchet domestique; déchet liquide; dépôt de solide industriel
- Lodging; historic site; ruins; zoo
Séjour; lieux historiques; ruines; zoo
- Golf course; campground; ski area; sportsplex
Terrain de golf; terrain de camping; station de ski; centre sportif
- Aerial cableway; ski lift; sports track; arena
Téléphérique; remontée-pente; piste de course; arène
- Building: unidentified building; religious; educational; cabin
Bâtiment: bâtiment non identifié; religieux; d'enseignement; cabane
- Hospital; medical centre; senior citizens home; lodging
Hôpital; centre médical; résidence pour personnes âgées; gîte
- City hall; municipal hall; community centre
Hôtel de ville; salle municipale; centre communautaire
- Customs post; ranger or warden station; cemetery
Poste de douane; poste de garde forestier ou poste de garde de parc; cimetière
- Court house; correctional institute
Palais de justice; établissement correctionnel
- Fire station; police station; armory
Caserne de pompiers; poste de police; manège militaire
- Waterbody or shoreline; watercourse; disappearing stream
Plan d'eau ou littoral; cours d'eau; cours d'eau disparaissant
- Navigation light; ferry route; navigation beacon
Feu de navigation; traversée; balise de navigation
- Coast Guard station; regular anchorage; marina
Station de la garde côtière; mouillage d'hydravions; marina
- Fish ladder; dam; small; large; carrying road
Échelle à poissons; barrage; petit; grand; ponton; une route
- Dike or seawall; wharf; breakwater
Dighe ou mur de protection; quai; brise-lames
- Boat ramp; pier or dock
Rampe de mise à l'eau; jetée
- Drydock; slip; crib or abandoned bridge pier; ford
Calé-voch; cale; caisson ou pilier de pont abandonné; gué
- Conduit; lock; spring
Canalisation; écluse; source
- Reservoir; underground reservoir; fish pond
Réservoir; réservoir souterrain; viviers dans l'eau
- Dry river bed; sand in water; freshwater; intermittent lake, slough
Lit de rivière à sec; sable dans l'eau; étangs, les intermittents; bécotier
- Rapids; falls
Rapids; chutes
- Rocky ledge; rocky reef; rocks in water; exposed shipwreck
Banc rocheux; récif rochers dans l'eau; épave émerge
- Moss; glacial debris; permanent snow and ice
Mousse; débris glaciaires; neige et glace permanentes
- Wetlands; marsh; muskeg; swamp; marsh in water; string bog
Terres humides: marais, muskeg, marécage; marais dans l'eau; tourbière réeuse
- Tundra ponds; tundra polygons; peat bog
Étang de tourbière; polygones de tourbière; tourbière à peat
- Sand; eker; pingo; wooded area
Sable; éker; pingo; région boisée
- Contour: index; intermediate; approximate
Courbe de niveau: maître; intermédiaire; approximative
- Depression contour; spot elevation; cave
Courbe de cuestas; point cote; caverne

NUNTAEA CREEK

Yukon



Produced on November 08, 2010, by the Centre for Topographic Information, Natural Resources Canada.
Établi le 8 novembre 2010, par le Centre d'information topographique, Ressources naturelles Canada.

The paper copy of this map meets the print quality standards of Natural Resources Canada when it bears a Certified Map Printer Holographic label.

La copie papier de cette carte respecte les normes de qualité d'impression de Ressources naturelles Canada quand elle porte l'étiquette holographique de l'imprimeur de cartes accrédité.

Map content validity dates
• Road network, 1981 - 2009
• Hydrographic network, 1956 - 2006
• Vegetation, 2001
• Buildings, 1981
• Boundaries, 2005 - 2009
• Toponymy, 2004 - 2007

Detailed metadata can be found at: <http://GeoGratis.gc.ca>

For corrections, additions or comments concerning the content of this map, please contact Natural Resources Canada at: topo@NRCan.gc.ca

© 2010 Her Majesty the Queen in Right of Canada.

This map is not to be used for air or marine navigation.

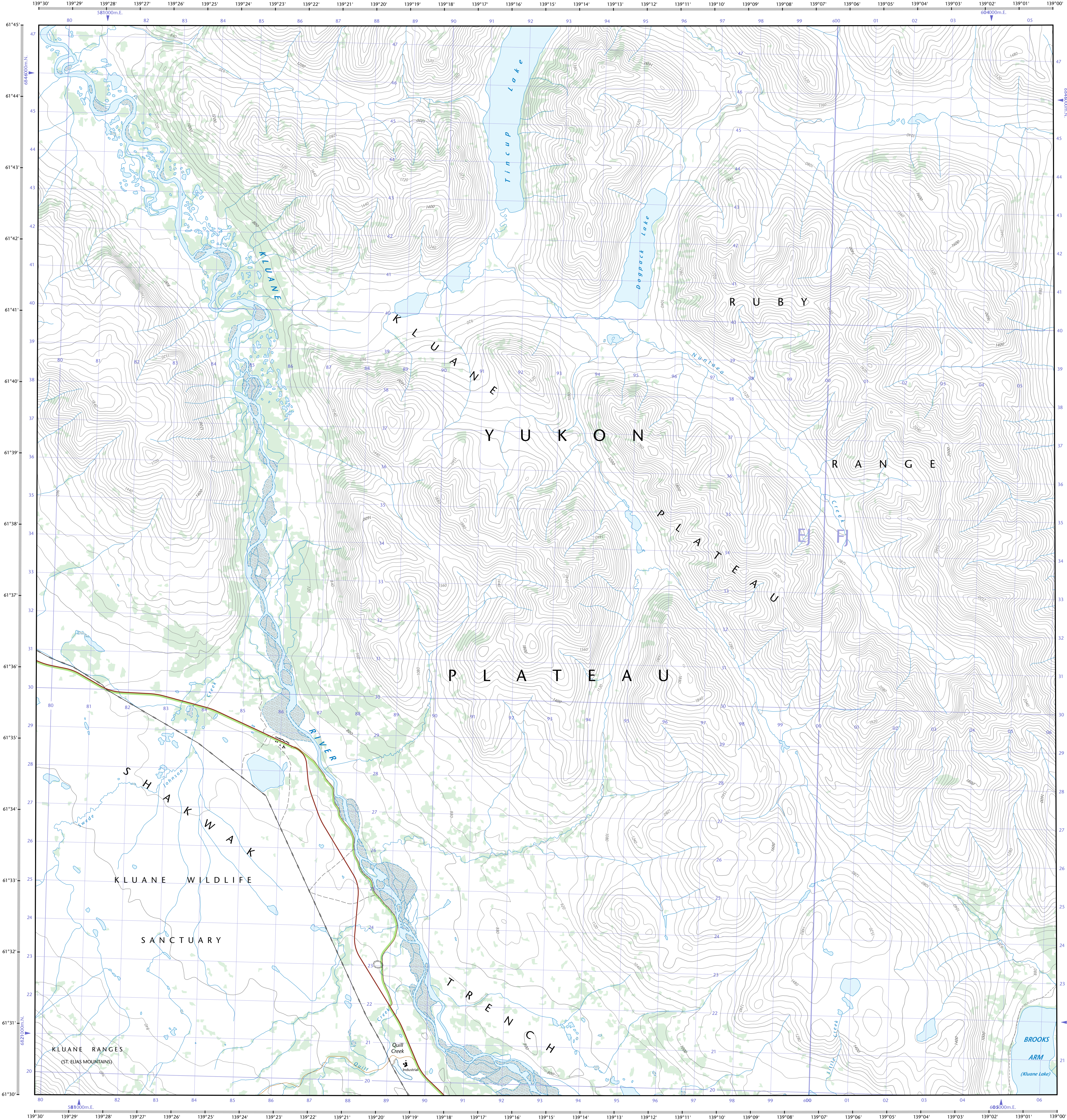
Dates de validité du contenu de la carte
• Réseau routier, 1981 - 2009
• Réseau hydrographique, 1956 - 2006
• Végétation, 2001
• Bâtiments, 1981
• Limites, 2005 - 2009
• Toponymie, 2004 - 2007

Consultez les métadonnées détaillées sur: <http://GeoGratis.gc.ca>

Pour toutes corrections, additions ou commentaires concernant le contenu de cette carte, veuillez contacter Ressources naturelles Canada par courriel électronique à: cartes_topo@NRCan.gc.ca

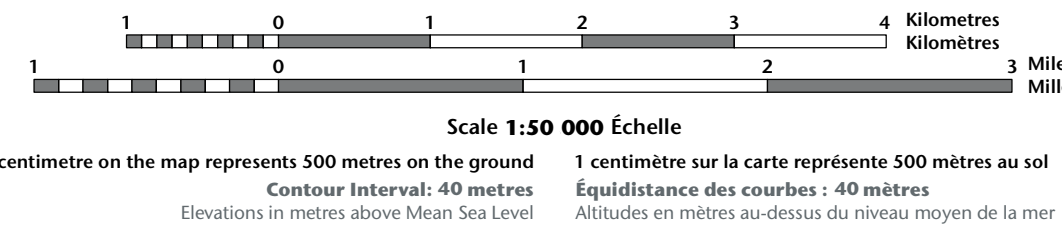
© 2010 Sa Majesté la Reine du chef du Canada.

Cette carte ne doit pas être utilisée pour la navigation aérienne ou maritime.



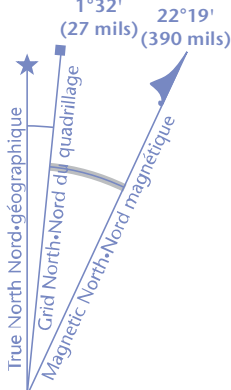
NUNTAEA CREEK

Yukon



Use diagram only to obtain numeric values
Approximate Mean Destination 2010
for centre of map
Annual change decreasing 22.3°
N'utiliser le diagramme que pour obtenir
les valeurs numériques
Déclinaison moyenne approximative
au centre de la carte en 2010
Variation annuelle décroissante 22.3°

For magnetic declination information,
visit: <http://gc.mtc.gc.ca/geomag>
Pour l'information sur la déclinaison magnétique,
visitez: <http://gc.mtc.gc.ca/geomag>



100 000 metre Square
Identification
du carré de
100 000 mètres

1000 metre Universal Transverse
Mercator Grid
Grille Zone
Designation
07V

A tutorial on how to estimate position from the UTM
grid can be found at: <http://maps.NRCan.gc.ca/topo01>
Consultez le tutoriel sur la manière d'évaluer la position
à partir de la grille UTM sur: <http://cartes.NRCan.gc.ca/topo01>

Transverse Mercator Projection
Projection transversale de Mercator
North American Datum 1983
Système de référence nord-américain 1983

1000 metre Universal Transverse
Mercator Grid
Grille Zone
Designation
07V

62°00' 115-G/13 115-G/14 115-G/15
61°45' 115-G/12 115-G/11 115-G/10
61°30' 115-G/5 115-G/6 115-G/7
61°15' 140°00' 139°30' 139°00' 138°30'

Printed map / Carte imprimée
Cat. no. / No de cat.
M116-2/115G11-PDF
ISBN 978-0-662-44105-8
ISBN 978-0-662-44105-8

115-G/11
SCALE 1:50 000
ÉCHELLE 1:50 000
EDITION 04
VERSION 00
Série A722

Digital map / Carte numérique
Cat. no. / No de cat.
M116-2/115G11-PDF
ISBN 978-0-662-44105-8
ISBN 978-0-662-44105-8