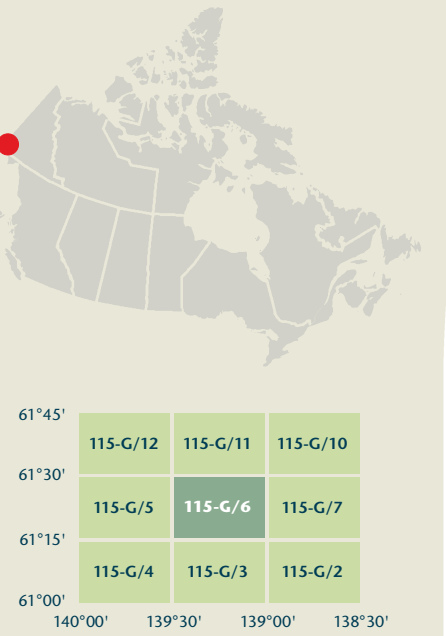


- Road: hard surface, more than 2 lanes; toll gate; service centre
Route: revêtement dur, plus de 2 voies; poste de péage; centre de service
- Road: hard surface, 2 lanes; less than 2 lanes; snowplowed
Route: revêtement dur, 2 voies, moins de 2 voies; paravalanche
- Road: hard surface, river, canal; bridge; loose or stabilized surface, street
Route: revêtement dur; rue; pont de canalisation; de gravier, aggloméré, rue
- Road: loose or stabilized surface, all season, 2 lanes or more; less than 2 lanes
Route: de gravier, aggloméré, toute saison, 2 voies ou plus, moins de 2 voies
- Road: loose surface, dry weather; vehicle track or winter road; trail; portage
Route: de gravier, temps sec; chemin de terre ou d'hiver; sentier; portage
- Highway interchange; highway route number; built-up area
Échangeur; numéro de route; agglomération
- Railway, single track; railway station; bridge; turntable; multiple tracks
Chemin de fer, voie unique; gare; pont; plaque tournante; voies multiples
- Railway, abandoned; railway yard
Chemin de fer, abandonné; gare de triage
- Rapid; tunnel: rail, road, footbridge
Transport rapide: voie ferrée, route, passerelle
- Causeway; covered bridge; tunnel; bridge; movable bridge
Chaussée; pont couvert; tunnel; pont; pont mobile
- Boundary: international; boundary monument
Limite: internationale; repère d'arpentage
- Boundary: Provincial and Territorial
Limite: Provinciale et territoriale
- Boundary: unsurveyed provincial or territorial; area outline
Limite: Provinciale ou territoriale non arpentée; surface délimitée
- Boundary: administrative; recreational
Limite: administrative; récréative
- Boundary: geographic; unsurveyed geographic; small Indian reserve
Limite: géographique; géographique non arpentée; petite réserve indienne
- Wall; fence
Mur; clôture
- Power transmission line; multiple lines; submarine cable
Ligne de transport d'énergie; lignes multiples; câble sous-marin
- Pipeline: oil, natural gas; control valve; multi-use; underground
Pipeline: pétrole, gaz naturel; valve de contrôle; multi-utilisateur; souterrain
- Mine: pit; sand, gravel, clay; quarry
Mine: banc; sable, gravier, argile; carrière
- Airport/airfield: active, condition unknown; heliport
Aéroport/terrain d'aviation: actif, condition inconnue; hélicoptère
- Industrial building; chimney; industrial; flare stack; burner; lumberyard
Bâtiment industriel; cheminée; industrielle; torche, brûleur; parc à bois déblisés
- Oil tank; water tank
Réservoir de pétrole; réservoir d'eau
- Silo; grain elevator; clearance tower; satellite tracking station
Silo; élévateur à grains; tour de dégagement; station de poursuite de satellite
- Electric facility; oil or natural gas facility; wind-operated device
Installation électrique; installation pétrolière ou gazière; éolienne
- Tower: communication, radio antenna, radio telescope; fire control
Tour: communication, antenne radio, radiotélescope; feu, contrôle
- Domestic waste; liquid waste; industrial solid deposit
Déchet domestique; déchet liquide; dépôt de solide industriel
- Sportsplex; arena; community centre
Centre sportif; arène; centre communautaire
- Lodging; historic site
Bélandre; lieu historique
- Golf course; campground; ruins
Terrain de golf; terrain de camping; ruines
- Ski lift; sports track
Remonte-pente; piste de course
- Building(s); building(s); religious; educational; cabin
Bâtiment(s); bâtiment(s); religieux; d'enseignement; cabine
- Hospital; medical centre; senior citizens home; lodging
Hôpital; centre médical; résidence pour personnes âgées; gîte
- City hall; Parliament Building; municipal hall
Hôtel de ville; édifice du Parlement; salle municipale
- Customs post; ranger/warden station; cemetery
Poste de douane; poste de garde-forestier (poste de garde; de parc; cimetière)
- Court house; penal institution
Palais de justice; établissement pénitentiaire
- Fire station; police station; armory
Caserne de pompiers; poste de police; magasin militaire
- Waterbody/shoreline; watercourse; disappearing stream
Plan d'eau/littoral; cours d'eau ou fleuve, cours d'eau disparaissant
- Navigation light; ferry; cable or abandoned bridge pier
Feu de navigation; traversier; caisson ou pilier de pont abandonné
- Fish ladder; dam; small, large, carrying road
Échelle à poissons; barrage: petit, grand, portant une route
- Dike/levee(s); boat ramp; wharf; pier or dock; foot; breakwater
Diguet/mur de protection; rampe de chargement; quai; jetée; gûé; brise-lames
- Slip; drydock; ford; small island; navigational beacon
Calée; cale sèche; gûé; îlot; balise de navigation
- Navigable canal; lock; ditch, conduit, irrigation canal; spring
Canal navigable; écluse; fossé; canalisation; canal d'irrigation; source
- Reservoir; underground reservoir; fish pond
Réservoir; réservoir souterrain; viviers dans l'eau
- Alluvium; dry river bed, sand in water; foreshore flats
Alluvion: lit de rivière à sec, sable dans l'eau, estuans
- Rapids; falls (height)
Rapides; chutes (hauteur)
- Rocky ledge; reef; rocks in water; exposed shipwreck
Banc rocheux; récif; rochers dans l'eau; épave émergee
- Moraine, glacial debris; permanent snow and ice
Moraine, débris glaciaires; neige et glace permanentes
- Marsh; swamp; marsh in water; string bog
Marais; marécage; marais dans l'eau; tourbière réticulée
- Tundra ponds; tundra polygons; palis bog
Étang de tourbière; polygones de tourbière; tourbière à palis
- Sand; esker; pingo; wooded area
Sable; esker; pingo; région boisée
- Contour; index; intermediate; approximate
Coulées de niveau: mailleuses; intermédiaire; approximative
- Depression contour; spot elevation; cave
Coulées de contour; point cote; caverne



Produced on December 15, 2009, by the Centre for
Topographic Information, Natural Resources Canada.
Établie le 15 décembre 2009, par le Centre d'information
topographique, Ressources naturelles Canada.

The paper copy of this map meets the print quality
standards of Natural Resources Canada when it
bears a Certified Map Printer holographic label.

La copie papier de cette carte respecte les normes de
qualité d'impression de Ressources naturelles Canada
quand elle porte l'étiquette holographique de l'imprimeur
de cartes accrédité.

Map content validity dates
• Road network, 1981 - 2009
• Hydrographic network, 1979 - 1986
• Vegetation, 1981
• Buildings, 1981
• Boundaries, 2008 - 2009
• Toponymy, 2004 - 2008

Detailed metadata can be found at: <http://GeoGratis.gc.ca>

For corrections, additions or comments concerning the
content of this map, please contact Natural Resources Canada
at: <http://maps.NRCan.gc.ca>
or our Web site: <http://maps.NRCan.gc.ca>

© 2009. Her Majesty the Queen in Right of Canada.

This map is not to be used for air or marine navigation.

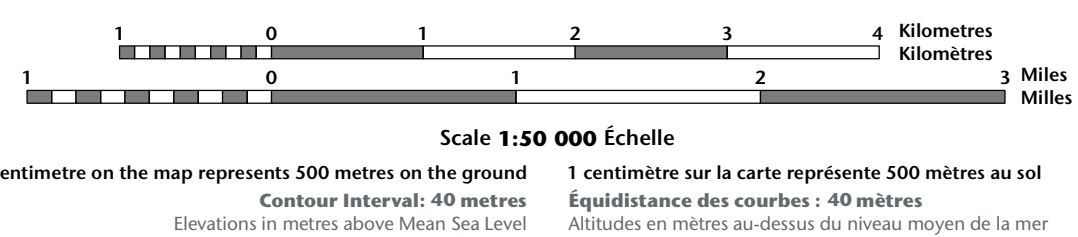
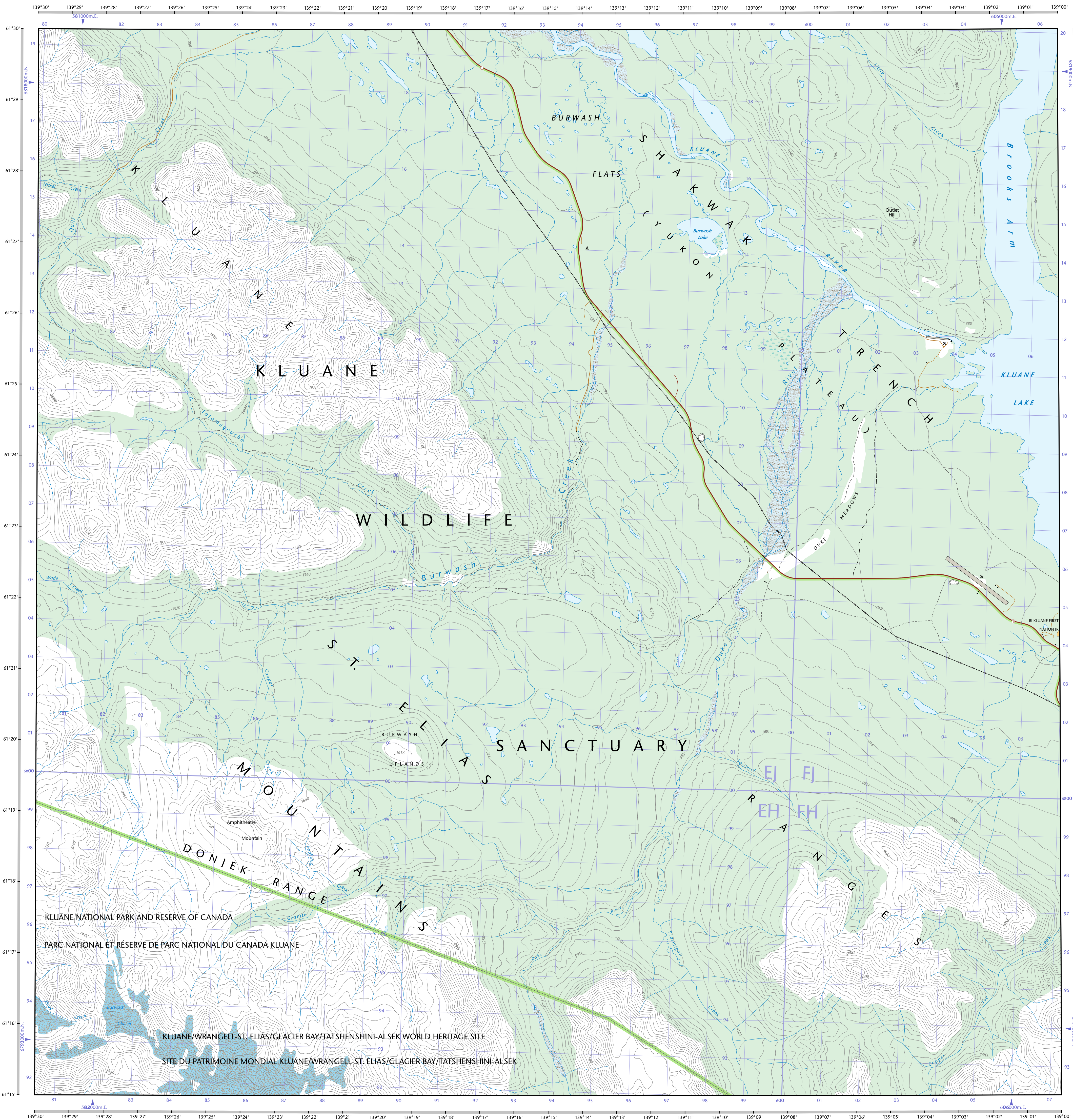
Dates de validité du contenu de la carte
• Réseau routier, 1981 - 2009
• Réseau hydrographique, 1979 - 1986
• Végétation, 1981
• Bâtimens, 1981
• Limites, 2008 - 2009
• Toponymie, 2004 - 2008

Consultez les métadonnées détaillées sur: <http://GeoGratis.gc.ca>

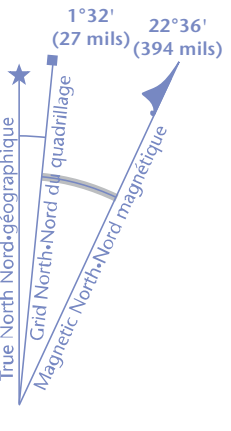
Pour toutes corrections, additions ou commentaires concernant
le contenu de cette carte, veuillez contacter Ressources naturelles
Canada par courriel électronique à: cartes.NRCan.gc.ca
ou sur notre site Web: <http://cartes.NRCan.gc.ca>

© 2009. Sa Majesté la Reine du chef du Canada.

Cette carte ne doit pas être utilisée pour la navigation
aérienne ou maritime.



Use diagram only to obtain numeric values
Approximate Mean Destination 2009
for centre of map
Annual change decreasing 22"
N'utiliser le diagramme que pour obtenir
les valeurs numériques
Déclinaison moyenne approximative
au centre de la carte en 2009
Variation annuelle décroissante 22"



100 000 metre Square
Identification du carré de
100 000 mètres

Transverse Mercator Projection
Projection transverse de Mercator
North American Datum 1983
Système de référence nord-américain 1983

1000 metre Universal Transverse
Mercator Grid
Grille Zone
Designation
07V
Designation de la
zone du quadrillage

A tutorial on how to estimate position from the UTM
grid can be found at: <http://maps.NRCan.gc.ca/topo01>
Consultez le tutoriel sur la manière d'évaluer la position
à partir de la grille UTM sur: <http://cartes.NRCan.gc.ca/topo01>

115-G/12 115-G/11 115-G/10
115-G/5 115-G/4 115-G/3
115-G/6 115-G/2

115-G/6
SCALE 1:50 000
EDITION 03
VERSION 00
SERIES A722

Printed map / Carte imprimée
Cat. no. / No de cat.
M116-2/115G06-PDF
ISBN 978-0-662-41003-3

115-G/6
SCALE 1:50 000
EDITION 03
VERSION 00
SERIES A722

Digital map / Carte numérique
Cat. no. / No de cat.
M116-2/115G06-PDF
ISBN 978-0-662-41003-3