

La copie papier de cette carte respecte les normes de qualité d'impression de Ressources naturelles Canada. Quand elle porte l'étiquette holographique de la série de cartes accréditées.

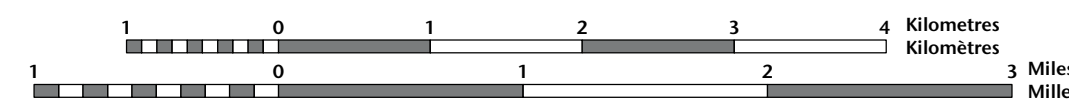
For corrections, additions or comments concerning the content of this map, please contact Natural Resources Canada at: topo.maps@NRCan.gc.ca
Visit our Web site: <http://maps.NRCan.gc.ca>

This map is not to be used for air or marine navigation

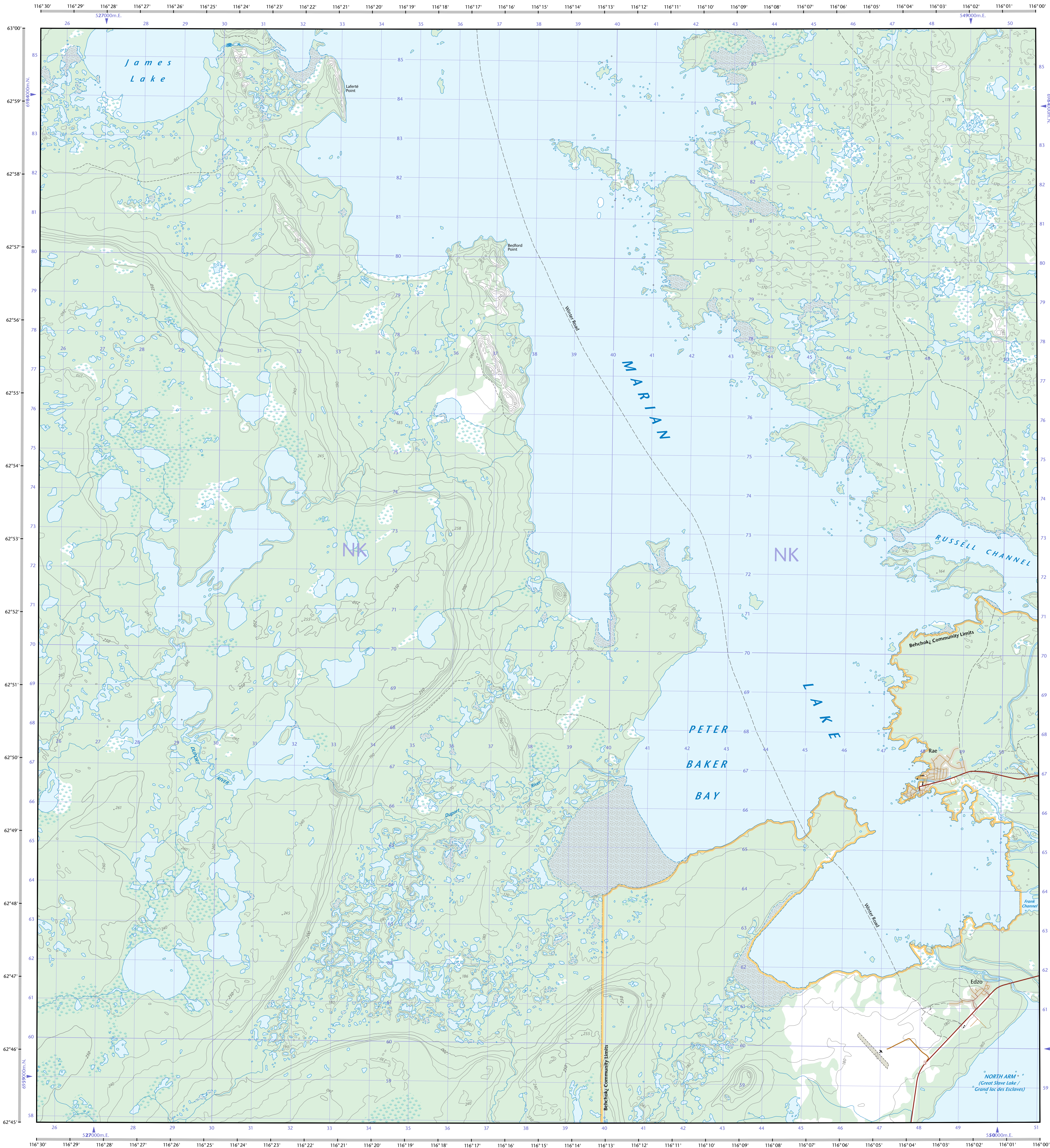
Pour toutes corrections, additions ou commentaires concernant le contenu de cette carte, veuillez contacter Ressources naturelles Canada par courrier électronique à : cartes.topo@RNC.gc.ca
Visitez notre site Web : <http://cartes.RNC.gc.ca>

Cette carte ne doit pas être utilisée pour la navigation

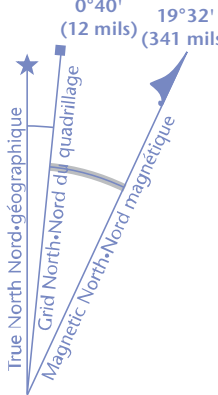
Northwest Territories / Territoires du Nord-Ouest



1 centimetre on the map represents 500 metres on the ground
Contour Interval: 10 metres
Elevations in metres above Mean Sea Level



Pour information sur la déclinaison magnétique
visitez : <http://cgc.RNCan.gc.ca/geomag>



1

Quadrillage universel transverse
de Mercator de 1000 mètres

A tutorial on how to estimate position from the UTM grid can be found at: <http://maps.NRCan.gc.ca/topo101>
Consultez le tutoriel sur la manière d'évaluer la position à partir de la grille UTM sur : <http://cartes.NRCan.gc.ca/topo101>

Printed map / Carte imprimée

Printed map / Carte imprimée
Cat. no. / No de cat.
M116-2/085K16
ISSN 1915-884X
ISBN 978-0-660-67360-8

Digital map / Carte numérique
Cat. no. / No de cat.
M116-2/085K16-PDF
ISSN 1915-8858
ISBN 978-1-100-54136-5