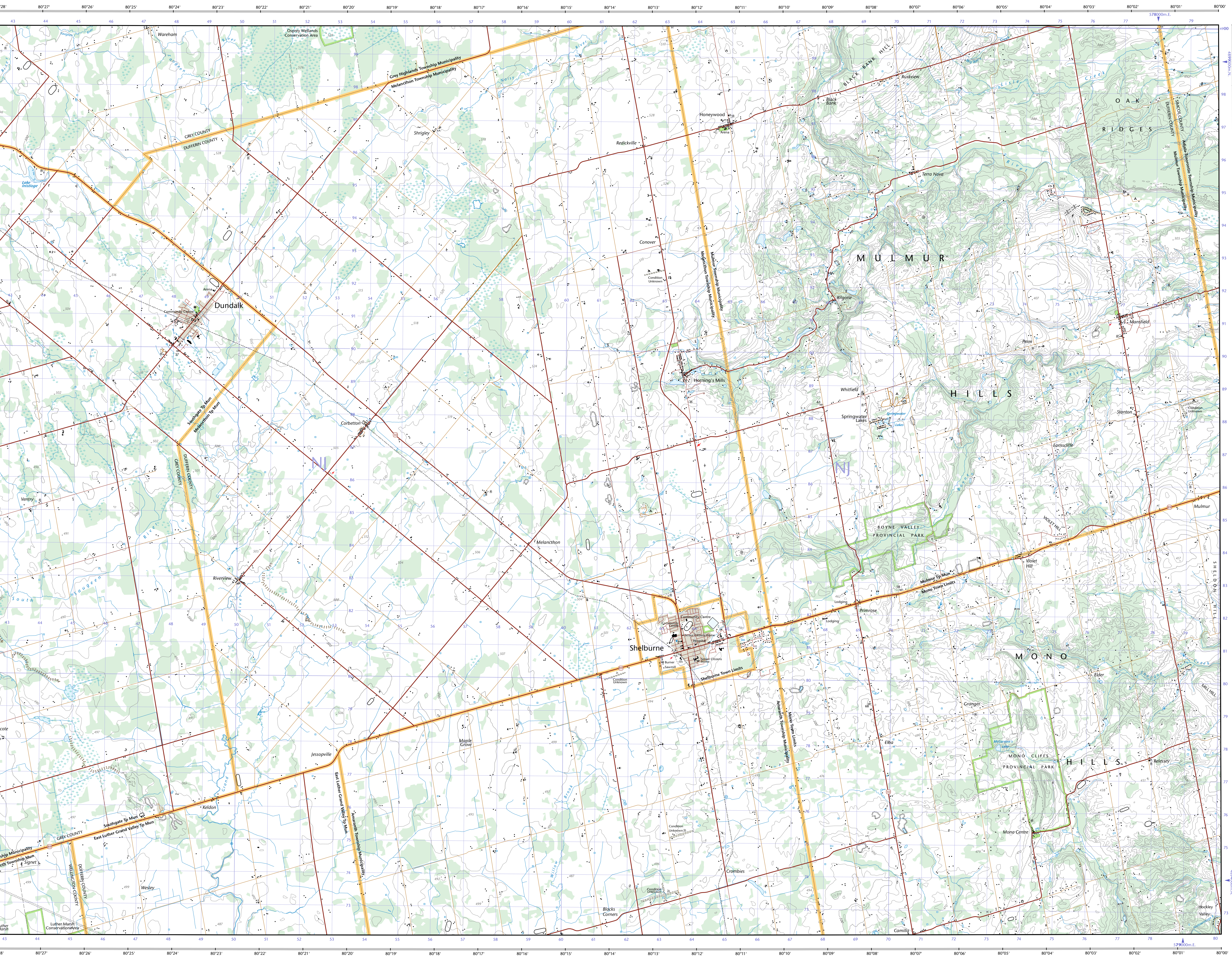
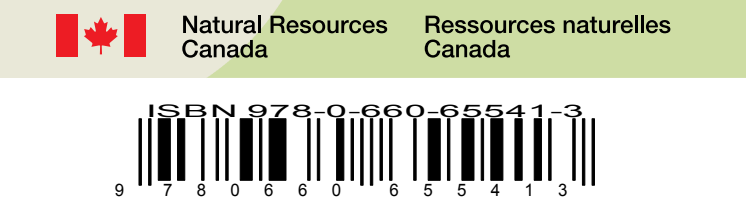
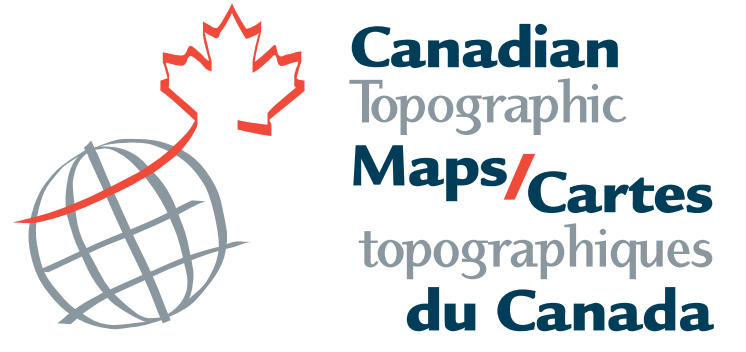


- Road: hard surface, more than 2 lanes, service centre
Route: revêtement dur, plus de 2 voies, centre de service
- Road: hard surface, 2 lanes, less than 2 lanes, snowplow
Route: revêtement dur, 2 voies, moins de 2 voies, poussoir à neige
- Road: hard surface, more or less than 2 lanes, paved
Route: revêtement dur, plus ou moins de 2 voies, pavé
- Road: loose surface, dry weather, vehicle track or winter road: trail, portage
Route: de gravier, temps sec, chemin de terre ou d'hiver: sentier, portage
- Road: loose surface, wet weather, vehicle track or winter road: trail, portage
Route: de gravier, temps humide, chemin de terre ou d'hiver: sentier, portage
- Highway interchange, highway number, toll-up area
Échangeur routier, numéro de route, agglomération
- Railway, single track, railway station; freight: multiple tracks, turntable
Chemin de fer, voie unique, gare, chemin; fret: voies multiples, plaque tournante
- Railway, abandoned, railway yard
Chemin de fer, abandonné, gare de triage
- Railway, single track, railway station; freight: multiple tracks, turntable
Chemin de fer, voie unique, gare, chemin; fret: voies multiples, plaque tournante
- Boundary: international
Limite: internationale
- Boundary: provincial or territorial
Limite: provinciale ou territoriale
- Boundary: unsurveyed provincial or territorial; area outline
Limite: provinciale ou territoriale non arpentée; surface délimitée
- Boundary: administrative: recreational
Limite: administrative, récréative
- Boundary: geographic; unsurveyed geographic
Limite: géographique, géographique non arpentée
- Fort, wall, fence
Fort, mur, clôture
- Pipeline: oil, natural gas
Ligne de transport d'énergie: lignes multiples, câble sous-marin
- Pipeline: multi-use; control valve; multiple lines
Pipeline: utilisation multiple; vane de contrôle; lignes multiples
- Pipeline: underground; oil, natural gas, multi-use
Pipeline souterrain: pétrole, gaz naturel; utilisation multiple
- Mine: pit, sand, gravel, clay, quarry
Mine: sablier, gravier, argile, carrière
- Airport or airfield, runway, hard surface, loose surface; heliport
Aéroport ou terrain d'atterrissage; piste d'envol; revêtement dur; de gravier; hélicoptère
- Chimney: industrial, farm stack, tower; height, lighthouse
Cheminée: industrielle, tour, brêleur; hauteur; phare; à bois débris
- Tank, water tank, radar antenna, radio telescope
Citernes; citernes d'eau; antenne radar; radiotélescope
- Silo; grain elevator; clearance tower
Silo; élévateur à grain; tour de dégagement
- Electric facility, oil or natural gas facility, wind-generated device
Installation électrique; installation pétrolière ou gazière; éolienne
- Tower: communication; fire; control
Tour: communication; incendie; contrôle
- Domestic waste; liquid waste; industrial solid deposit
Déchet domestique; déchet liquide; dépôt de solide industriel
- Lookout; historic site; ruin; zoo
Belvédère; lieu historique; ruines; zoo
- Golf course; campground; ski area, sportsplex
Terrain de golf; terrain de camping; station de ski; centre sportif
- Aerial cableway, ski lift, sports track; arena
Téléphérique, remontée-pente; piste de course; arène
- Building: residential building; religious; educational; cabin
Bâtiment: résidentiel; non résidentiel; religieux; d'enseignement; cabane
- Hospital; medical centre; senior citizens home; lodging
Hôpital; centre médical; résidence pour personnes âgées; gîte
- City hall; municipal hall; community centre
Hôtel de ville; salle municipale; centre communautaire
- Customs post; ranger or warden station; cemetery
Poste de douane; poste de garde forestier ou poste de garde de parc; cimetière
- Court house; correctional institute
Palais de justice; établissement correctionnel
- Fire station; police station; armory
Casernes de pompiers; poste de police; manège militaire
- Waterbody or shoreline; watercourse; disappearing stream
Plan d'eau ou littoral; cours d'eau; cours d'eau disparaissant
- Navigation light; ferry route; navigation beacon
Feu de navigation; traversée; balise de navigation
- Coast Guard station; regular and/or emergency
Station de la garde côtière; mouillage d'hydravions; marina
- Fish ladder; dam; small; large; carrying road
Échelle à poissons; barrage; petit; grand; pont sur une route
- Dike or seawall; wharf; breakwater
Dighe ou mur de protection; quai; brise-lames
- Boat camp; pier or dock
Rampes de mise à l'eau; jetée
- Drydock; slip, crib or abandoned bridge pier; ford
Calanche; cale; caisson ou pilier de pont abandonné; gué
- Conduit; lock; spring
Canalisation; écluse; source
- Reservoir; underground reservoir; fish pound
Réservoir; réservoir souterrain; viviers dans l'eau
- Dry river bed; sand in water; freshwater flat; intermittent lake, slough
Lit de rivière à sec; sable dans l'eau; extens; les intermittents; boursier
- Rapids; falls
Rapides; chutes
- Rocky ledge; rocky reef; rocks in water; exposed shipwreck
Banc rocheux; récif rochers dans l'eau; épave émerge
- Mine; glacial debris; permanent snow and ice
Mines; débris glaciaires; neige et glace permanentes
- Wetlands; marsh; muskeg; swamp; marsh in water; string bog
Terres humides: marais, muskeg, marécage; marais dans l'eau; tourbière résécable
- Tundra ponds; tundra polygons; peat bog
Étang de tourbière; polygones de tourbière; tourbière à peat
- Sand; eker; prings; wooded area
Sable; éker; prings; région boisée
- Contour index; intermediate; approximate
Courbes de niveau: intermédiaires; approximatives
- Depression contour; spot elevation; cave
Courbes de creux; point cote; caverne



44°10'	41-A/7	41-A/8	31-D/5
44°15'	41-A/2	41-A/1	31-D/4
44°00'	40-P/15	40-P/16	30-M/13
43°45'	81°00'	80°30'	79°30'



Produced on April 20, 2011, by the Centre for Topographic Information, Natural Resources Canada.
Établie le 20 avril 2011, par le Centre d'information topographique, Ressources naturelles Canada.

The paper copy of this map meets the print quality standards of Natural Resources Canada when it bears a Certified Map Printer holographic label.

La copie papier de cette carte respecte les normes de qualité d'impression des Ressources naturelles Canada quand elle porte l'étiquette holographique de l'imprimeur de cartes accrédité.

Map content validity dates
• Road network, 1989 - 2010
• Hydrographic network, 1982 - 1989
• Vegetation, 2002
• Buildings, 1989
• Landfills, 2004 - 2010
• Toponymy, 2004 - 2010

Detailed metadata can be found at: <http://GeoGratis.gc.ca>

For corrections, additions or comments concerning the content of this map, please contact Natural Resources Canada at: <http://maps.NRCan.gc.ca>
Visitez notre site Web: <http://cartes.NRCan.gc.ca>

Dates de validité du contenu de la carte
• Réseau routier, 1989 - 2010
• Réseau hydrographique, 1982 - 1989
• Végétation, 2002
• Bâtiements, 1989
• Décharges, 2004 - 2010
• Toponymie, 2004 - 2010

Consultez les métadonnées détaillées sur: <http://GeoGratis.gc.ca>

Pour toutes corrections, additions ou commentaires concernant le contenu de cette carte, veuillez contacter Ressources naturelles Canada par courriel électronique à: cartes.NRCan.gc.ca
Visitez notre site Web: <http://cartes.NRCan.gc.ca>

DUNDALK
Ontario

1 centimetre on the map represents 500 metres on the ground
Échelle 1:50 000

1 centimètre sur la carte représente 500 mètres au sol

DUNDALK
Ontario

1 centimetre on the map represents 500 metres on the ground
Échelle 1:50 000

1 centimètre sur la carte représente 500 mètres au sol

Use diagram only to obtain numeric values
Approximate Mean Declination 2011
for centre of map
Annual change increasing 0.5°
N'utiliser le diagramme que pour obtenir les valeurs numériques
Déclinaison moyenne approximative au centre de la carte en 2011
Variation annuelle croissante 0.5°

For magnetic declination information, visit: <http://gc.nrcan.gc.ca/gomg>
Pour l'information sur la déclinaison magnétique, visitez: <http://gc.nrcan.gc.ca/gomg>

10°04' (187 miles)
0°31' (9 miles)
100 000 metre Square
Approximate Mean Declination 2011
Identification du carré de 100 000 mètres

Transverse Mercator Projection
Projection transversale de Mercator
North American Datum 1983
Système de référence nord-américain 1983

1000 metre Universal Transverse Mercator
Zone 17
Quadrillage universel transverse de Mercator de 1000 mètres
Zone 17
Designation de la zone du quadrillage

A tutorial on how to estimate position from the UTM grid can be found at: <http://maps.NRCan.gc.ca/topo01>
Consultez le tutoriel sur la manière d'évaluer la position à partir de la grille UTM sur: <http://cartes.NRCan.gc.ca/topo01>

44°10'	41-A/7	41-A/8	31-D/5
44°15'	41-A/2	41-A/1	31-D/4
44°00'	40-P/15	40-P/16	30-M/13
43°45'	81°00'	80°30'	79°30'

41-A/1
SCALE
ÉCHELLE 1:50 000
DUNDALK
EDITION 06
VERSION 00
SÉRIE A751

Printed map / Carte imprimée
Cat. no. / No de cat.
M116-2/041 A01-PDF
ISBN 978-0-660-65441-3

Digital map / Carte numérique
Cat. no. / No de cat.
M116-2/041 A01-PDF
ISBN 978-0-660-65441-3