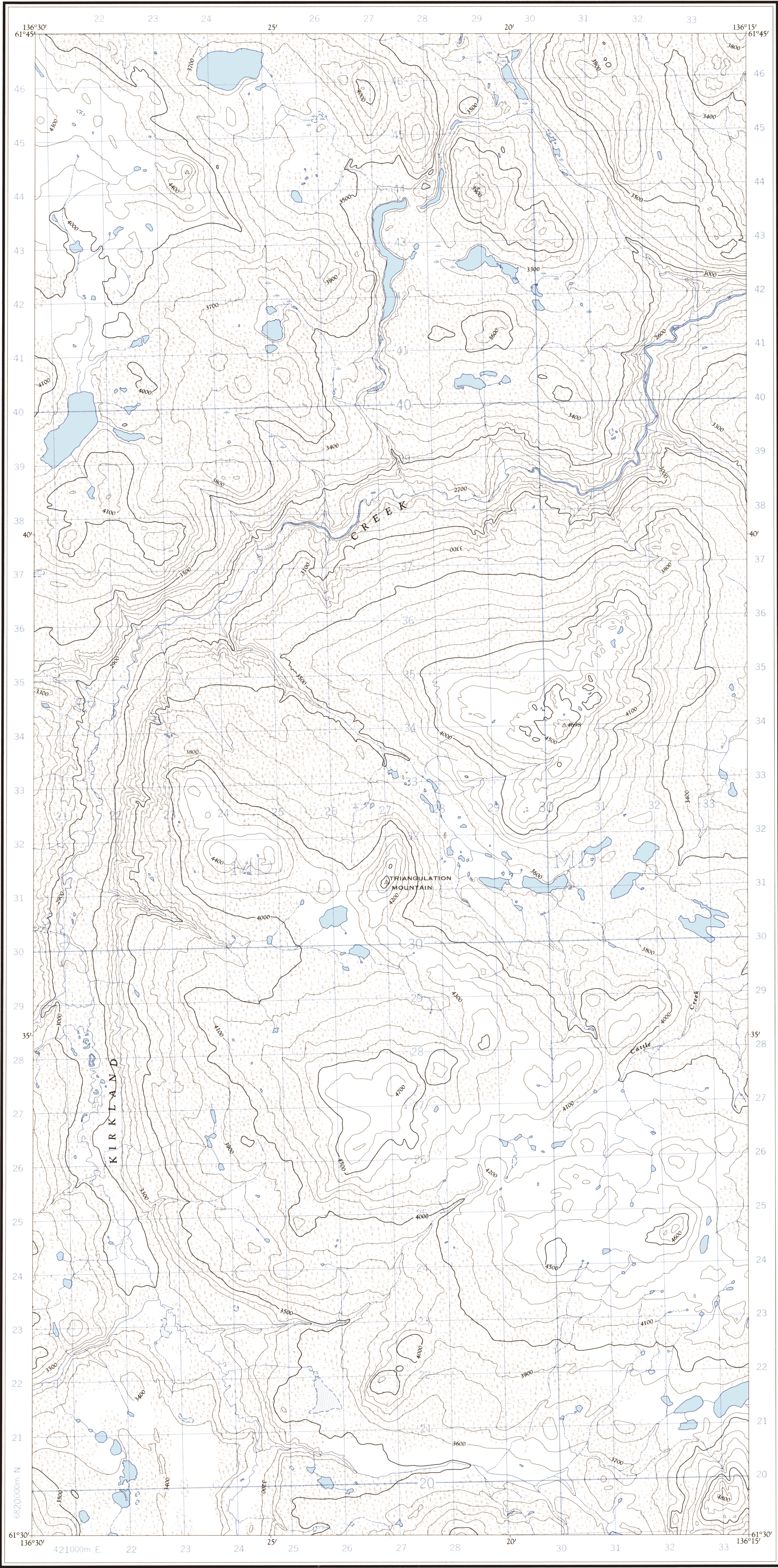


Refer to  
this map as:  
115 H/9 WEST  
EDITION 1 ASE  
SERIES A 722

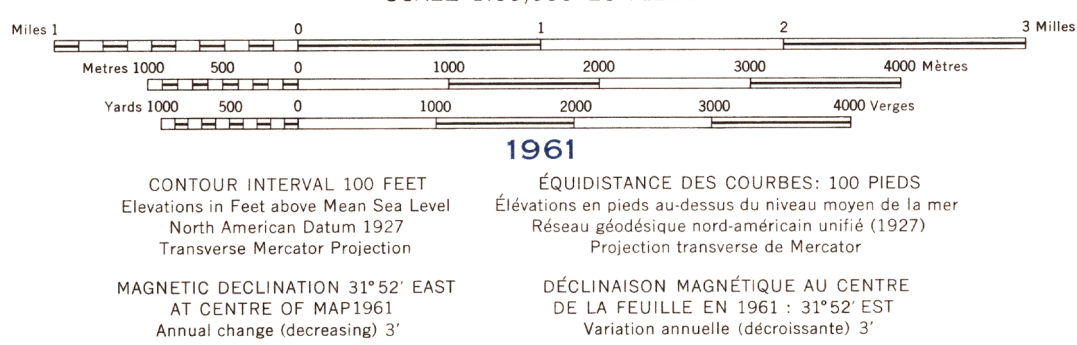


Produced and printed by the SURVEYS AND MAPPING  
BRANCH, DEPARTMENT OF MINES AND TECHNICAL  
SURVEYS, 1961, from air photographs taken in 1947 and 1954.  
Copies may be obtained from the Map Distribution Office,  
Department of Mines and Technical Surveys, Ottawa.

## KIRKLAND CREEK YUKON TERRITORY

Établie et imprimée par la DIRECTION DES LEVÉS ET DE  
LA CARTOGRAPHIE, MINISTÈRE DES MINES ET DES  
RELEVÉS TECHNIQUES en 1961, d'après les photographies  
aériennes prises en 1947 et 1954.  
Ces cartes sont en vente au Bureau de distribution des cartes,  
ministère des Mines et des Relevés techniques, Ottawa.

Roads:  
all weather ..... toute saison .....  
dry weather ..... période sèche .....  
cart track ..... de terre .....  
trail or portage ..... sentier ou portage .....  
Railway, normal gauge, single track ..... Ligne de transport d'énergie .....  
Power transmission line ..... Mine or Open cut .....  
Horizontal control point, with elevation ..... Point géodésique avec cote ..... 454 △  
Bench mark, with elevation ..... Repère de nivellement avec cote ..... BM 157 →



The nomenclature on this map has not been submitted to  
the Canadian Board on Geographical Names and may be  
subject to revision. Information on names is invited by the  
Surveys and Mapping Branch.

La nomenclature de la présente carte n'a pas été soumise  
à la Commission canadienne des noms géographiques et,  
par conséquent, elle pourrait faire l'objet d'une révision.  
Tous renseignements sur les noms seront bien accueillis  
par la Direction des levés et de la cartographie.

Building ..... Bâtiment ..... Barn ..... Grange .....  
School ..... École ..... Post Office ..... Bureau de poste .....  
Church ..... Église ..... Cemetery ..... Cimetière .....  
Lighthouse ..... Phare .....  
River with bridge ..... Rivière avec pont .....  
Stream, intermittent or dry ..... Cours d'eau intermittent ou à sec .....  
Lake intermittent, indefinite ..... Lac intermittent, rive imprécise .....  
Marsh or Swamp ..... Marais ou marécage .....  
Depression contours ..... Courbes de cuvette .....