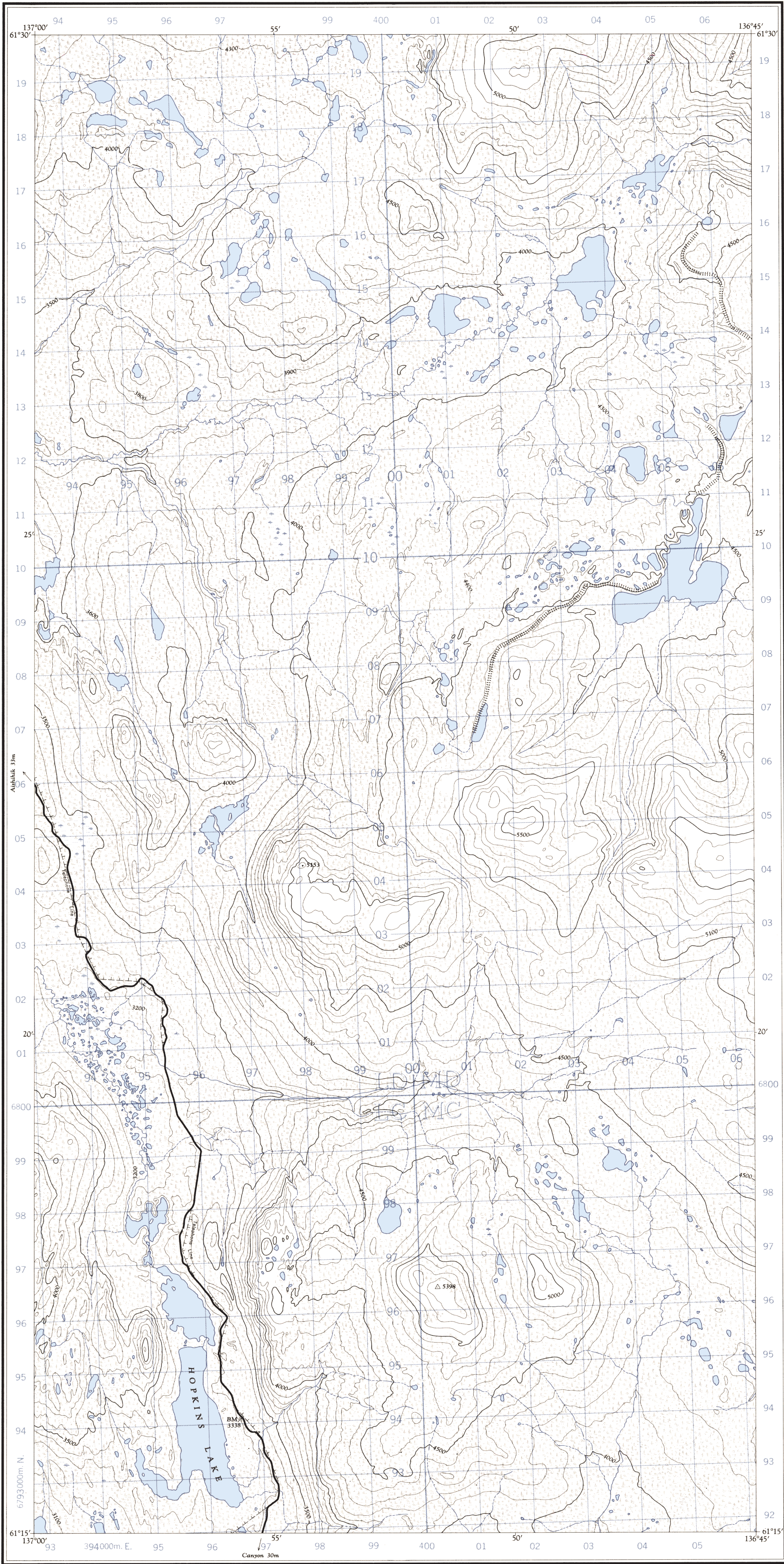


Refer to
this map as:
115H/7W
EDITION 1 ASE
SERIES A 722



Produced and printed by the SURVEYS AND MAPPING
BRANCH, DEPARTMENT OF MINES AND TECHNICAL
SURVEYS, 1961, from air photographs taken in 1955 and
1957.
Copies may be obtained from the Map Distribution Office,
Department of Mines and Technical Surveys, Ottawa.

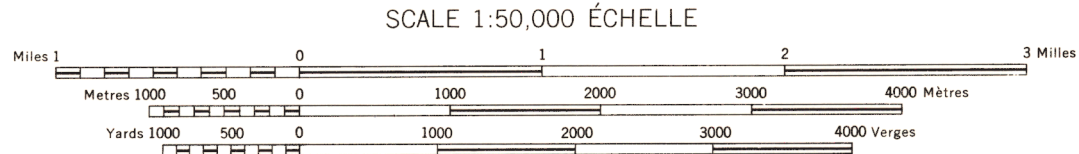
HOPKINS LAKE YUKON TERRITORY

Établie et imprimée par la DIRECTION DES LEVÉS ET DE
LA CARTOGRAPHIE, MINISTÈRE DES MINES ET DES
RELEVÉS TECHNIQUES en 1961, d'après les photographies
aériennes prises en 1955 et 1957.
Ces cartes sont en vente au Bureau de distribution des cartes,
ministère des Mines et des Relevés techniques, Ottawa.

Roads: all weather, dry weather, cart track, trail or portage, Railway, normal gauge, single track, Power transmission line, Mine or Open cut, Horizontal control point, with elevation, Bench mark, with elevation

Routes: toute saison, période sèche, de terre, sentier ou portage, Chemin de fer unique (écartement normal), Ligne de transport d'énergie, Mine ou fosse à ciel ouvert, Point géodésique avec cote, Repère de nivellement avec cote

BM 157



CONTOUR INTERVAL 100 FEET
Elevations in Feet above Mean Sea Level
North American Datum 1927
Transverse Mercator Projection

ÉQUIDISTANCE DES COURBES: 100 PIEDS
Élévations en pieds au-dessus du niveau moyen de la mer
Réseau géodésique nord-américain unifié (1927)
Projection transverse de Mercator

MAGNETIC DECLINATION 31°15' EAST
AT CENTRE OF MAP 1961
Annual change (decreasing) 2.9'

DÉCLINAISON MAGNÉTIQUE AU CENTRE
DE LA FEUILLE EN 1961: 31°15' EST
Variation annuelle (décroissante) 2.9'

The nomenclature on this map has not been submitted to
the Canadian Board on Geographical Names and may be
subject to revision. Information on names is invited by the
Surveys and Mapping Branch.

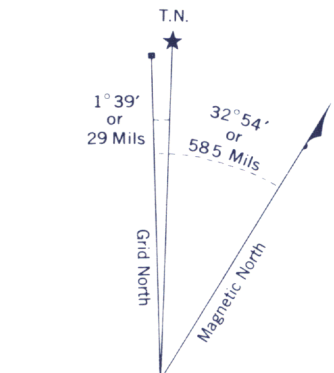
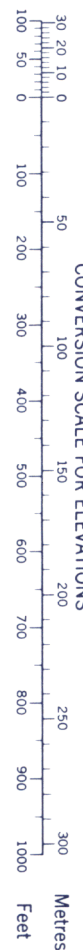
La nomenclature de la présente carte n'a pas été soumise
à la Commission canadienne des noms géographiques et,
par conséquent, elle pourrait faire l'objet d'une révision.
Tous renseignements sur les noms seront bien accueillis
par la Direction des levés et de la cartographie.

Building, School, Church, Lighthouse, River with bridge, Stream, intermittent or dry, Lake intermittent, indefinite, Marsh or Swamp, Depression contours

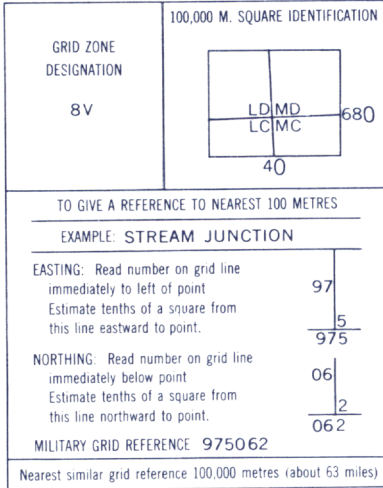
Bâtiment, École, Église, Phare, Cours d'eau intermittent ou à sec, Lac intermittent, rive imprécise, Marais ou marécage, Courbes de cuvette

Barn, Post Office, Cemetery

Grange, Bureau de poste, Cimetière



Use diagram only to obtain numerical values.
APPROXIMATE MEAN DECLINATION 1961
FOR CENTRE OF MAP
Annual change decreasing 2.9'



ONE THOUSAND METRE
UNIVERSAL TRANSVERSE MERCATOR GRID
ZONE 8