

ROADS AND RELATED FEATURES

- HARD SURFACE, ALL WEATHER
- LOOSE SURFACE
- CART TRACK, WINTER ROAD OR ROAD UNDER CONSTRUCTION
- TRAIL, CUT LINE, PORTAGE
- BRIDGE
- SEAPLANE BASE, ANCHORAGE
- LANDMARK FEATURES
- HOUSE, BARN
- CHURCH, SCHOOL
- POST OFFICE
- HISTORICAL SITE
- TOWERS: FIRE, RADIO
- WELL: OIL, GAS
- TANK: OIL, GASOLINE, WATER
- TELEPHONE LINE
- POWER TRANSMISSION LINE
- MINE
- CUTTING, EMBANKMENT
- GRAVEL PIT

BOUNDARIES AND SURVEY CONTROL

- INTERNATIONAL, PROVINCIAL, BOUNDARY MONUMENT
- COUNTY, DISTRICT
- TOWNSHIP, PARISH - SURVEYED - UNSURVEYED
- TOWNSHIP, DLS - SURVEYED, UNSURVEYED - SECTION CORNERS
- MUNICIPALITY
- INDIAN RESERVE, PARK, ETC.
- HORIZONTAL SURVEY POINT
- BENCH MARK
- SPOT ELEVATION, ELEVATION APPROXIMATE

DRAINAGE AND RELATED FEATURES

- STREAM, SHORLINE: INDEFINITE
- DIRECTION OF FLOW
- LAKE, INTERMITTENT
- INUNDATED LAND
- MARSH, SWAMP (WOODED)
- DRY RIVER BED WITH CHANNELS
- SAND: ABOVE, IN WATER
- STRING BOG
- TUNDRA, PONDS, POLYGONS
- RAPIDS, FALLS, RAPIDS
- FORESHORE FLATS
- ROCK
- DAM
- WHARF
- DITCH
- RELIEF FEATURES
- CONTOURS
- APPROXIMATE CONTOUR
- DEPRESSION
- ESKER
- PINGO
- SAND, SAND DUNES
- PALSA BOG
- WOODED AREA
- CLEARED AREA

LEGEND - LÉGENDE

ROUTES ET OUVRAGES CONNEXES

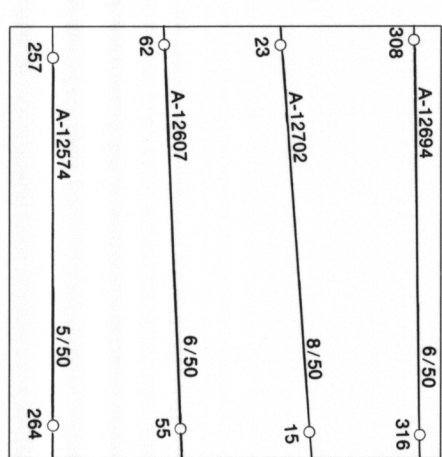
- SURFACE DURE, TOUTES SAISONS
- GRAVIER
- CHEMIN DE TERRE, D'HIVER OU CHEMIN EN CONSTRUCTION
- SENTIER, PERCÉE, PORTAGE
- AGGLOMÉRATION
- CHEMIN DE FER, VOIE D'ÉVITEMENT, GARE, ARRÊT
- PONT
- HYDROAÉROPORT, MOULAGE
- POINTS DE REPÈRE
- MAISON, GRANGE
- ÉGLISE, ÉCOLE
- BUREAU DE POSTE
- LIEU HISTORIQUE
- TOURS: FEU, RADIO
- PUITS: PÉTROLE, GAZ
- RÉSERVOIR: PÉTROLE, ESSENCE, EAU
- LIGNE TÉLÉPHONIQUE
- LIGNE DE TRANSPORT D'ÉNERGIE
- MINE
- TRANCHÉE, REMBLAI
- FOSSE DE GRAVIER

FRONTIÈRES ET POINTS DE RÉFÉRENCES

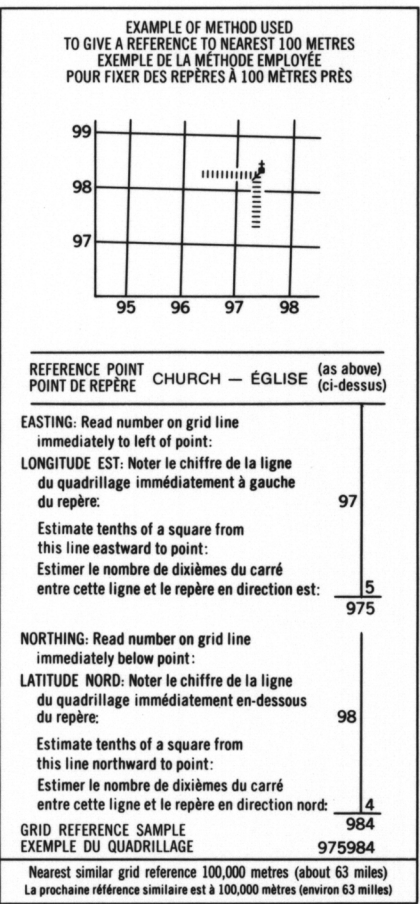
- INTERNATIONALE, PROVINCIALE, BORNE FRONTIÈRE
- COMTE, DISTRICT
- CANTON, PAROISSE - ARPEMENT - NON ARPEMENT
- CANTON, DLS - ARPEMENT NON ARPEMENT - SECTION ANGULAIRE
- MUNICIPALITÉ
- RÉSERVE INDIGÈNE, PARC, ETC.
- REPÈRE PLANIMÉTRIQUE
- REPÈRE DE NIVELLEMENT
- POINT COTÉ, ÉLEVATION APPROXIMATIVE
- DRAINAGE ET OUVRAGES CONNEXES
- COURS D'EAU, RIVE, IMPRÉCISE
- DIRECTION DU COURANT
- LAC, LAC INTERMITTENT
- TERRAIN INONDÉ
- MARAIS, MARECAGE (BOISÉ)
- LIT DE COURS D'EAU TARI AVEC CHENAUX
- SABLE: AU DESSUS, DANS L'EAU
- MARECAGES EN ENFILADE
- TOUNDRA, ÉTANGS, SOLS POLYGONAUX
- RAPIDES, CHUTES, RAPIDES
- ESTRANS
- ROCHE
- BARRAGE
- QUAI
- FOSSE
- RELIEF
- COURBE DE NIVEAU
- COURBE DE NIVEAU APPROXIMATIF
- COURBE DE CUVETTE
- ESKER
- PINGO
- SABLE, DUNES
- PALSE
- RÉGION BOISÉE
- RÉGION DÉBOISÉE

PHOTOGRAPHY PHOTOGRAPHIE

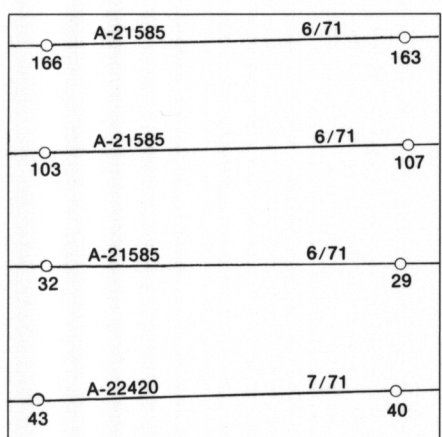
COMPILATION RESTITUTION



GRID ZONE DESIGNATION DESIGNATION DE LA ZONE DU QUADRILLAGE	100,000 M. SQUARE IDENTIFICATION IDENTIFICATION DU CARRÉ DE 100,000 M.
9 W	VD



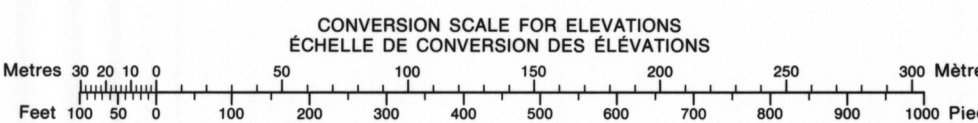
REVISION



106J/8	106I/5	106I/6
106J/1	106I/4	106I/3
106G/16	106H/13	106H/14

ONE THOUSAND METRE
UNIVERSAL TRANSVERSE MERCATOR GRID
ZONE 9
QUADRILLAGE DE MILLE MÈTRES
UNIVERSAL TRANSVERSE DE MERCATOR

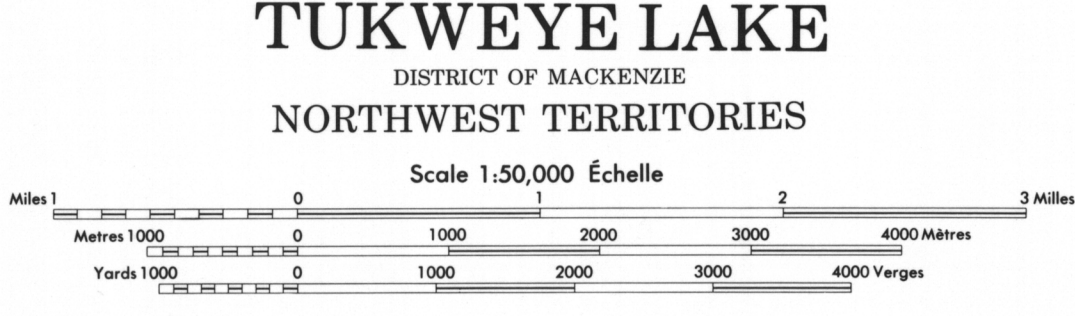
The 1973 MAGNETIC BEARING is 38°33' (885 mls) EAST of GRID NORTH.
ANNUAL CHANGE DECREASING 6.1'
GRID NORTH (at 41°12' mls) WEST of TRUE NORTH for centre of map.
La REPÈRE MAGNÉTIQUE en 1973 est à 38°33' (885 mls) EST du NORD DU QUADRILLAGE.
VARIATION ANNUELLE DÉCROISSANTE 6.1'
NORD DU QUADRILLAGE est 0°41' (12 mls) à l'ouest du NORD GÉOGRAPHIQUE au centre de la carte.



INSPECTION OF THIS MAP USING 1988 SATELLITE IMAGERY REVEALED NO CHANGES IN MAJOR HYDROGRAPHIC OR CONSTRUCTION FEATURES.
UNE VÉRIFICATION DE CETTE CARTE AU MOYEN D'IMAGES SATELLITES DE 1988 N'A MONTRÉ AUCUN CHANGEMENT EN CE QUI CONCERNE LES ÉLÉMENTS HYDROGRAPHIQUES OU LES ÉLÉMENTS RAPPORTÉS (CONSTRUCTIONS) D'IMPORTANCE

PRODUCED BY SURVEYS AND MAPPING BRANCH, DEPARTMENT OF ENERGY, MINES AND RESOURCES, OTTAWA, 1973.
COPIES MAY BE OBTAINED FROM THE MAP DISTRIBUTION OFFICE, DEPARTMENT OF ENERGY, MINES AND RESOURCES, OTTAWA, 1973.
© CANADA. COPYRIGHTS RESERVED 1973.

PROVISIONAL PRINT
IMPRESSION PROVISOIRE



CES CARTES SONT EN VENTE AU BUREAU DE DISTRIBUTION DES CARTES, MINISTÈRE DE L'ÉNERGIE, DES MINES ET DES RESSOURCES, OTTAWA, EN 1973.
SYSTÈME DE RÉFÉRENCE GÉODÉSIQUE NORD-AMÉRICAIN 1927
PROJECTION TRANSVERSE DE MERCATOR

ÉTABLI PAR LA DIRECTION DES LEVES ET DE LA CARTOGRAPHIE, MINISTÈRE DE L'ÉNERGIE, DES MINES ET DES RESSOURCES, OTTAWA, EN 1973.
ÉQUIDISTANCE DES COURBES 25 PIEDS
© CANADA 1973. TOUS DROITS RÉSERVÉS.