

ADVANCE PRINT  
ÉPREUVE PRÉLIMINAIRE

106 D/10

Military users,  
refer to this map as:  
Référence de la carte  
pour usage militaire:

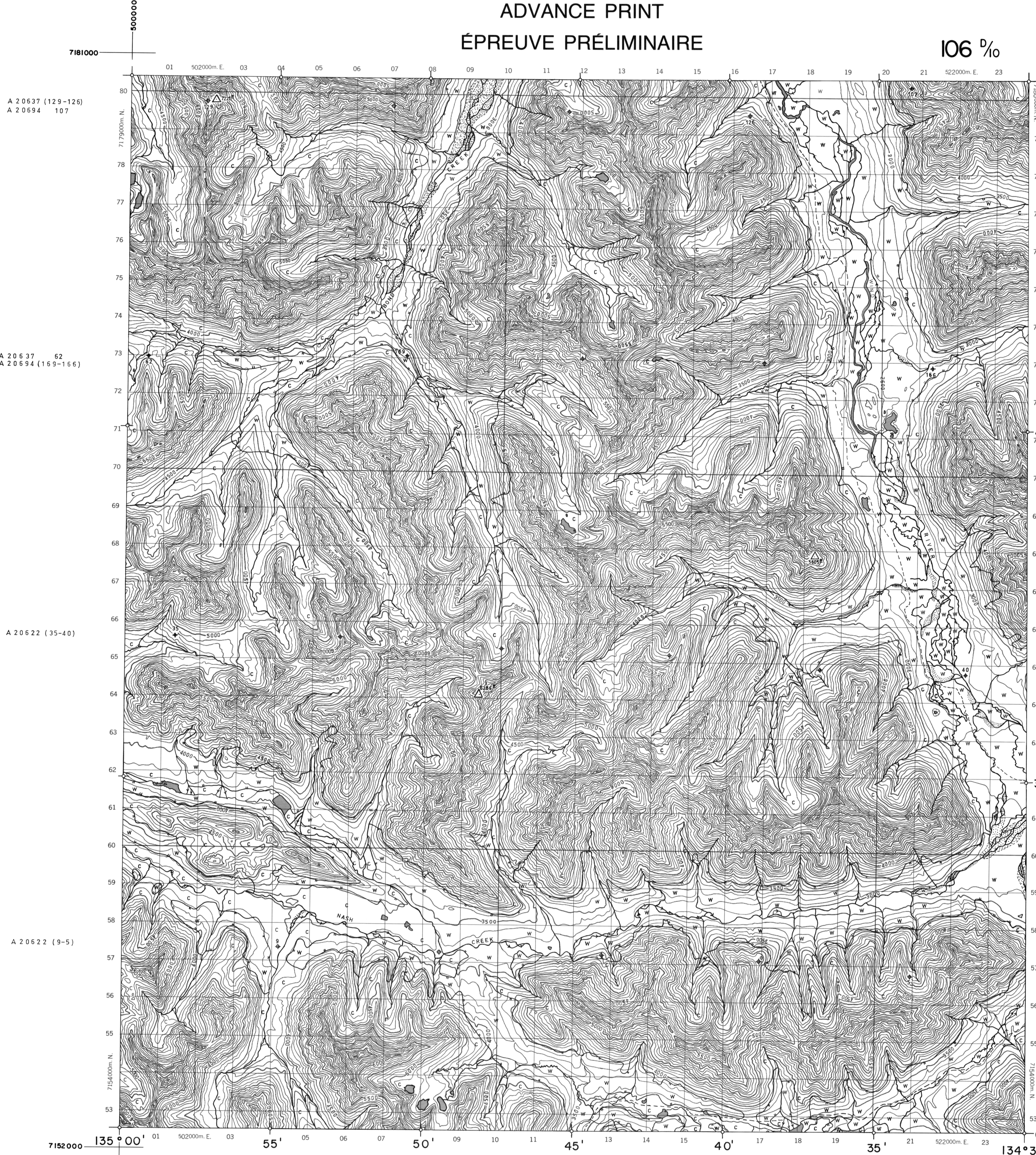
SÉRIE A 722 SÉRIE  
MAP 106 D/10 CARTE  
EDITION 1 MCE ÉDITION

A 20637 (129-126)  
A 20694 107

A 20637 62  
A 20694 (169-166)

A 20622 (35-40)

A 20622 (9-5)



LEGEND - LÉGENDE	
ROADS AND RELATED FEATURES	ROUTES ET OUVRAGES CONNEXES
HARD SURFACE, ALL WEATHER	SURFACE DURE, TOUTES SAISONS
LOOSE SURFACE	GRAVIER
CART TRACK, WINTER ROAD, UNDER CONSTRUCTION	CHEMIN DE TERRE, D'HIVER EN CONSTRUCTION
TRAIL, CUTLINE, PORTAGE	SENTIER, PERCÉE, PORTAGE
BUILT UP AREA	AGGLOMERATION
RAILWAY, SIDING, STATION, STOP	CHEMIN DE FER, VOIE D'ÉVITEMENT, GARE, ARRÊT
BRIDGE	PONT
SEAPLANE BASE, ANCHORAGE	HYDROAÉROPORT, MOUILLAGE
LANDMARK FEATURES	POINTS DE REPÈRE
HOUSE, BARN	MAISON, GRANGE
CHURCH, SCHOOL	ÉGLISE, ÉCOLE
POST OFFICE	BUREAU DE POSTE
HISTORICAL SITE	LIEU HISTORIQUE
TOWERS: FIRE, RADIO	TOURS: FEU, RADIO
WELL: OIL, GAS	PUITS: PÉTROLE, GAZ
TANK: OIL, GASOLINE, WATER	RÉSERVOIR: PÉTROLE, ESSENCE, EAU
TELEPHONE LINE	LIGNE TÉLÉPHONIQUE
POWER TRANSMISSION LINE	LIGNE DE TRANSPORT D'ÉNERGIE
MINE	MINE
CUTTING, EMBANKMENT	TRANCHÉE, REMBLAI
GRAVEL PIT	FOSSE DE GRAVIER
BOUNDARIES AND CONTROL	FRONTIÈRES ET POINTS DE RÉFÉRENCES
INTERNATIONAL, PROVINCIAL BOUNDARY MONUMENT	INTERNATIONALE, PROVINCE BORNE FRONTIÈRE
COUNTY, DISTRICT	COMTÉ, DISTRICT
TOWNSHIP, PARISH, UNSURVEYED	TOWNSHIP, PAROISSE, NON ARPENTÉ
SECTION LINE	LIGNE DE SECTION
MUNICIPALITY	MUNICIPALITÉ
INDIAN RESERVE, PARK, ETC.	RÉSERVE INDIENNE, PARC, ETC.
HORIZONTAL CONTROL POINT	REPÈRE PLANIMÉTRIQUE
BENCH MARK	REPÈRE DE NIVELLEMENT
SPOT ELEVATION, ELEVATION APPROXIMATE	POINT COTÉ, ÉLEVATION APPROXIMATIVE
DRAINAGE AND RELATED FEATURES	DRAINAGE ET OUVRAGES CONNEXES
STREAM, SHORELINE: INDEFINITE	COURS D'EAU, RIVE: IMPRÉCISE
DIRECTION OF FLOW	DIRECTION DU COURANT
LAKE, INTERMITTENT	LAC, INTERMITTENT
INUNDATED, FLOODED LAND	TERRAIN INONDÉ
MARSH OR SWAMP (WOODED)	MARAIS OU MARECAGE (BOISÉE)
DRY RIVER BED WITH CHANNELS	LIT DE COURS D'EAU TARI AVEC CHENAUX
SAND, ABOVE, IN WATER	SABLE, AU DESSUS, DANS L'EAU
STRING BOG	MARECAGES EN ENFILADE
TUNDRA PONDS, POLYGONS	TOUNDRA: ÉTANGS, SOLS POLYAGONAUX
RAPIDS	RAPIDES
FORESHORE FLATS	ESTRANS
ROCK	ROCHE
DAM	BARRAGE
WHARF	QUAI
DITCH	FOSSE
RELIEF FEATURES	RELIEF
CONTOURS	COURBE DE NIVEAU
APPROXIMATE CONTOUR	COURBE DE NIVEAU APPROXIMATIF
DEPRESSION	COURBE DE CUVETTE
ESKER	ESKER
PINGO	PINGO
SAND, SAND DUNES	SABLE, DUNES
PALSA BOG	PALSE
WOODED AREA	RÉGION BOISÉE

GRID ZONE DESIGNATION DESIGNATION DE LA ZONE DU QUADRILLAGE	100,000 M. SQUARE IDENTIFICATION IDENTIFICATION DU CARRE DE 100,000 M.
8W	10G

EXAMPLE OF METHOD USED  
TO GIVE A REFERENCE TO NEAREST 100 METRES  
EXEMPLE DE LA MÉTHODE EMPLOYÉE  
POUR FOURNIR DES REPÈRES À 100 MÈTRES PRÈS

REFERENCE POINT  
POINT DE REPÈRE

EASTING: Read number on grid line  
immediately to left of point:  
LONGITUDE EST: Note le chiffre de la ligne  
du quadrillage immédiatement à gauche  
du repère:  
Estimate tenths of a square from  
this line eastward to point:  
Estimer le nombre de dixièmes du carré  
entre cette ligne et le repère en direction est:

NORTHING: Read number on grid line  
immediately below point:  
LATITUDE NORD: Note le chiffre de la ligne  
du quadrillage immédiatement en-dessous  
du repère:  
Estimate tenths of a square from  
this line northward to point:  
Estimer le nombre de dixièmes du carré  
entre cette ligne et le repère en direction nord:

GRID REFERENCE SAMPLE  
EXEMPLE DU QUADRILLAGE

Nearest similar grid reference 100,000 metres (about 62 miles)  
La plus proche référence similaire est à 100,000 mètres (environ 62 miles)

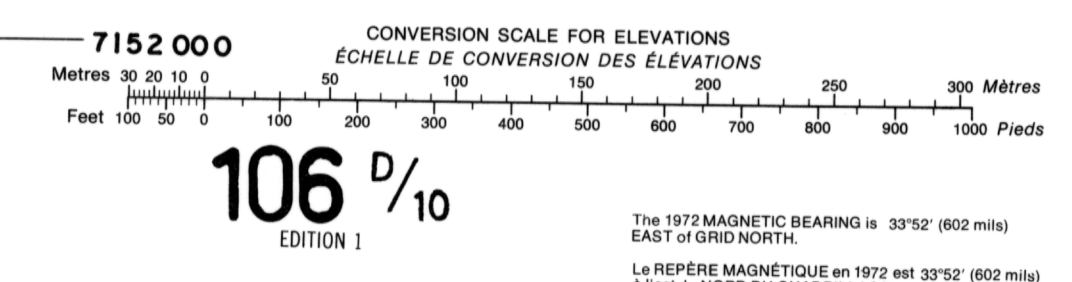
106 D/14	106 D/15	106 D/16
106 D/11	106 D/10	106 D/9
106 D/6	106 D/7	106 D/8

ONE THOUSAND METRE  
UNIVERSAL TRANSVERSE MERCATOR GRID  
ZONE 8  
QUADRILLAGE DE MILLE MÈTRES  
UNIVERSEL TRANSVERSE DE MERCATOR

PRODUCED BY SURVEYS AND MAPPING BRANCH,  
DEPARTMENT OF ENERGY, MINES AND RESOURCES,  
OTTAWA, 1971, FROM PHOTOGRAPHS TAKEN IN 1968  
CONTOUR INTERVAL 100 FEET

BOND CREEK  
YUKON TERRITORY  
SCALE 1:50,000 ÉCHELLE  
1:25 inches to 1 mile approximately

ÉTABLI PAR LA DIRECTION DES LEVÉS ET DE LA  
CARTOGRAPHIE, MINISTÈRE DE L'ÉNERGIE, DES  
MINES ET DES RESSOURCES EN 1971, D'APRÈS DES  
PHOTOGRAPHIES PRISES EN 1968  
ÉQUIDISTANCE DES COURBES 100 PIEDS



The 1972 MAGNETIC BEARING is 33°52' (802 mils)  
EAST OF GRID NORTH.  
La Référence Magnétique en 1972 est 33°52' (802 mils)  
à l'est du NORD DU QUADRILLAGE.

GRID NORTH is 0°14' (4 mils) EAST OF TRUE NORTH  
for centre of map.

Le NORD DU QUADRILLAGE est 0°14' (4 mils) à l'est  
du NORD GÉOGRAPHIQUE au centre de la carte.