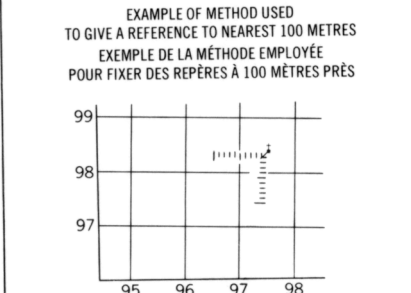
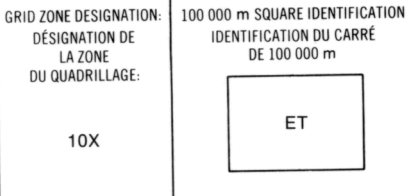
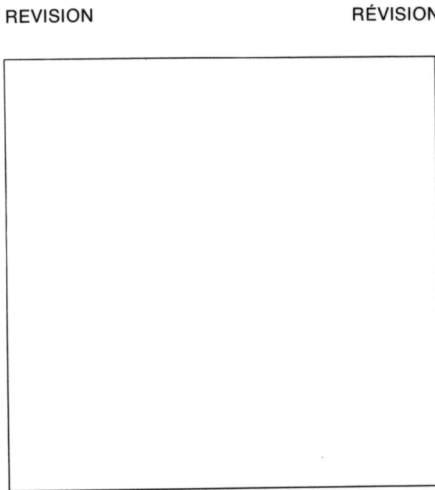
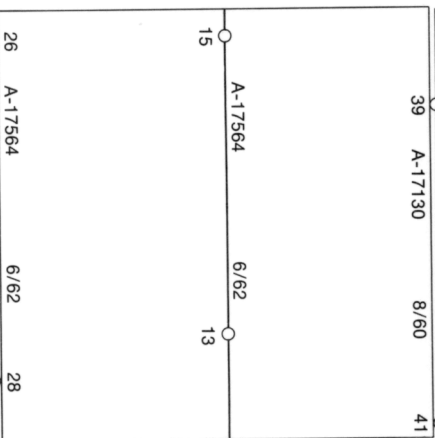


| | | |
|--|--|---|
| HAD HARD SURFACE. ALL WEATHER | | ROUTE, SURFACE DURCIE, TOUTES SAISONS |
| ROAD, LOOSE SURFACE | | ROUTE, SURFACE MOUSSE |
| CART TRACK, WINTER ROAD | | CHEMIN DE CHARROI, ROUTE D'HIVER |
| PORTAIL, CUT LINE, PORTAGE | | SENTIER, PERCÉE OU PORTAGE |
| BUILT-UP AREA | | AGGLOMERATION |
| RAILWAY, SIDING, STATION, STOP | | POINTE |
| BRIDGE | | BASE D'HYDRATIONS, ANCRAGE D'HYDRATION |
| SEAPLANE BASE, SEAPLANE ANCHORAGE | | MARON, GARRON |
| HOUSE, BARN | | ÉGLISE, ÉCOLE |
| CHURCH, SCHOOL | | BUREAU DE POSTE |
| POST OFFICE | | TOUR, FEU, RADAR |
| TOWER, FIRE, RADIO | | Puits, PETROLE, GA |
| WELL, OIL, GAS | | RESERVOIR, PETROLE, ESSENCE, EA |
| TANK, OIL, GASOLINE, WATER | | LIGNE DE TRANSPORT D'ÉNERGIE |
| POWER TRANSMISSION LINE | | MIN |
| MINE | | DÉBLAI, REMBLAI |
| CUTTING, EMBANKMENT | | CARRIÈRE DE GRAVIER |
| GRAVEL PIT | | FRONTIÈRE INTERNATIONALE, LIMITE PROVINCIALE AVEC BORDURE |
| INTERNATIONAL, PROVINCIAL BOUNDARY WITH MONUMENT | | LIMITE DE COMITÉ OU DE DISTRICT |
| COUNTY, DISTRICT BOUNDARY | | LIMITE DE CANTON, DE PAROISSE |
| TOWNSHIP, PARISH BOUNDARY | | COIN DE CANTON (A.T.C.): APPENTE, NON APPARENTE |
| D.L.S. TOWNSHIP CORNER, SURVEYED, UNSURVEYED | | COINS DE SECTION (A.T.C.): LIMITE DE MUNICIPALITÉ |
| D.L.S. SECTION CORNERS | | LIMITE DE RÉSERVE, DE PARC, ETC. |
| MUNICIPALITY BOUNDARY | | POINT DE CONTRÔLE PLANIMÉTRIQUE |
| RESERVE, PARK, ETC. BOUNDARY | | REPÈRE DE NIVELLEMENT AVEC COTE |
| HORIZONTAL, CONTROL POINT | | POINT COTÉ, PRÉCIS: SUR TERRE, SUR L'EAU |
| BENCH MARK WITH ELEVATION | | COURS D'EAU OU RUIV: IMPRÉCIS |
| SPT ELEVATION, PRECISE, LAND, WATER | | DIRECTION DU COURANT |
| STREAM OR SHORELINE, INDEFINITE | | LAC, LAC INTERMITTENT: ÉTANG |
| DIRECTION OF FLOW | | TERRAIN INON |
| LAKE, INTERMITTENT LAKE, PONDS | | MARAIS; BOISÉ MARÉCAGE |
| FLOODED LAND | | LIT DE RIVIÈRE ASSÈCHÉ AVEC CHÈNEAU |
| MARSH, SWAMP (WOODED) | | FONDRIÈRE À FILAMENT |
| DRY RIVER BED WITH CHANNELS | | TOUNDRA, LACS EN TOUNDRA, POLYGONES |
| STRING BOG | | RAPIDES: CHUTES; RAPIDS |
| TUNDRA, LAKES IN TUNDRA, POLYGONS | | ESTRANS, SABLE SOUS L'EAU |
| RAPIIDS: FLATS; RAPIDS | | |
| FORESHORE FLATS, SAND IN WATER | | |
| ROCKS | | |
| DAM | | |
| WHARF | | |
| DITCH | | |
| CONTOURS | | |
| APPROXIMATE CONTOURS | | |
| DEPRESSION CONTOUR | | |
| CLIFF | | |
| SPT ELEVATION, APPROXIMATE, LAND: WATER | | |
| ESKER | | |
| SAND, SAND DUNES | | |
| PALSA BOG | | |
| WOODED AREA, FOREST | | |
| CLEARED AREA | | |

PHOTOGRAPHY PHOTOGRAPHIE
COMPILATION RESTITUTION



| REFERENCE POINT POINT DE REPÈRE | CHURCH - ÉGLISE | (in abscissa) (à l'ouest) |
|---|-----------------|------------------------------|
| EASTING: Read number on grid line immediately to left of point. ABSCISSE: Note le chiffre de la ligne du quadrillage immédiatement à gauche du repère: | 97 | |
| Estimate tenths of a square from this line eastward to point. Estime le nombre de dixièmes du carré entre cette ligne et le repère en direction est: | 5 | 97.5 |
| NORTHING: Read number on grid line immediately below point. ORDONNÉE: Note le chiffre de la ligne du quadrillage immédiatement en-dessous du repère: | 98 | |
| Estimate tenths of a square from this line northward to point. Estime le nombre de dixièmes du carré entre cette ligne et le repère en direction nord: | 4 | 98.4 |
| GRID REFERENCE: | | 97.5984 |
| RÉFÉRENCE AU QUADRILLAGE: | | 97.5984 |
| Nearest similar grid reference 100 000 metres below 63 miles | | |

ONE THOUSAND METRE
UNIVERSAL TRANSVERSE MERCATOR GRID
ZONE 10
QUADRILLAGE DE MILLE MÈTRES
TRANSVERSE UNIVERSAL DE MERCATOR

| | | |
|---------|---------|---------|
| 98 E/6 | 98 E/7 | 98 E/8 |
| 98 E/3 | 98 E/2 | 98 E/1 |
| 98 D/14 | 98 D/15 | 98 D/16 |

GRID NORTH is 1°27' (26 mils) EAST of TRUE NORTH for centre of map.

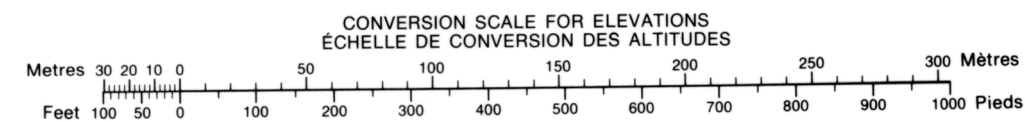
Le REPERE MAGNÉTIQUE en 1982 est à 49°22' (8/8)
à l'EST du NORD DU QUADRILLAGE.

VARIATION ANNUELLE DÉCROISSANTE 22.1'

NORD DU QUADRILLAGE est à 1°27' (26 mils) à l'ES
NORD GÉOGRAPHIQUE au centre de la carte.

THE MAGNETIC COMPASS MAY
BE ERRATIC IN THIS AREA

LA BOUSSOLE SERA PEUT-ÊTRE
INSTABLE DANS CETTE RÉGION



98 E/2
EDITION 1

Énergie, Mines et
Ressources Canada

PRODUCED BY THE SURVEY AND MAPPING BRANCH,
DEPARTMENT OF ENERGY, MINES AND RESOURCES,
OTTAWA. PUBLISHED IN 1982.

COPIES MAY BE OBTAINED FROM THE CANADA MAP OFFICE,
DEPARTMENT OF ENERGY, MINES AND RESOURCES, OTTAWA,
OR YOUR NEAREST MAP DEALER.

© 1982. HER MAJESTY THE QUEEN IN RIGHT OF CANADA.
DEPARTMENT OF ENERGY, MINES AND RESOURCES.

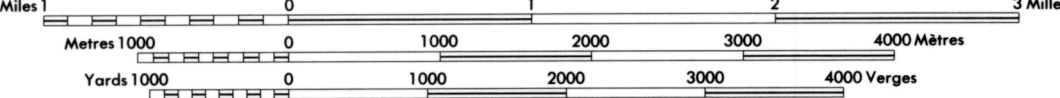
ELEVATIONS IN METRES ABOVE MEAN SEA LEVEL
CONTOUR INTERVAL 10 METRES

TRANSVERSE MERCATOR PROJECTION

INFORMATION CONCERNING LOCATION AND PRECISE ELEVATION OF BENCH MARKS CAN BE OBTAINED BY WRITING TO THE GEODETIC SURVEY, SURVEYS AND MAPPING BRANCH, OTTAWA.

DISTRICT OF FRANKLIN
NORTHWEST TERRITORIES

Scale 1:50 000 Echelle



ALTITUDES EN MÈTRES
ÉQUIDISTANCE DES COURBES 10 MÈTRES
SYSTÈME DE RÉFÉRENCE GÉODÉSIQUE NORD-AMÉRICAIN 1927
PROJECTION TRANSVERSE DE MERCATOR

ON PEUT OBTENIR DES RENSEIGNEMENTS SUR LE LIEU
ET L'ALTITUDE EXACTE DES REPÈRES DE NIVELLEMENT
EN ÉCRIVANT AUX LEVÉS GÉODÉSIQUES, DIRECTION DE
JUSÉ ET DE LA CARTOGRAPHIE, OTTAWA.

ÉTABLIE PAR LA DIRECTION DES LEVES ET DE LA CARTO-
GRAPHIE, MINISTÈRE DE L'ÉNERGIE, DES MINES ET DES RES-
SOURCES, OTTAWA. PUBLIÉE EN 1982.

CES CARTES SONT EN VENTE AU BUREAU DES CARTES DU
CANADA, MINISTÈRE DE L'ÉNERGIE, DES MINES ET DES RES-
SOURCES, OTTAWA, OU CHEZ LE VENDEUR LE PLUS PRES-

© 1982 SA MAJESTÉ LA REINE DU CHEF DU CANADA,
MINISTÈRE DE L'ÉNERGIE, DES MINES ET DES RESSOURCES.

1