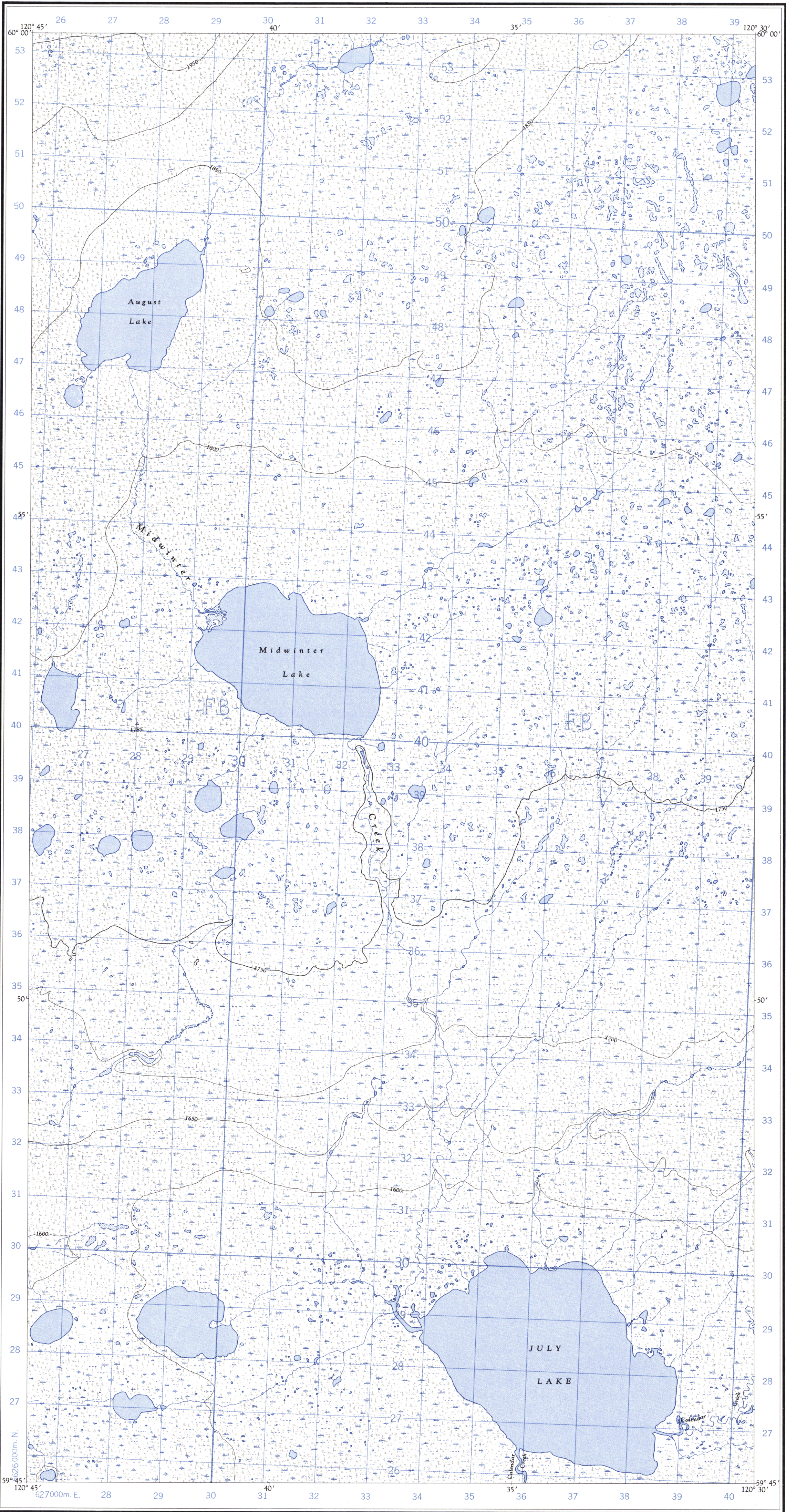


Refer to
this map as:
94P/15 EAST
EDITION 1 ASE
SERIES A 721

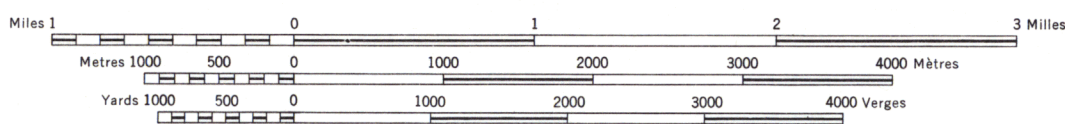


Compiled, 1959-60, by the SURVEYS AND MAPPING
BRANCH, DEPARTMENT OF MINES AND TECHNICAL
SURVEYS, from air photographs taken in 1950. Field
surveys 1952 and 1953. Printed 1961.

Copies may be obtained from the Map Distribution Office,
Department of Mines and Technical Surveys, Ottawa.

MIDWINTER LAKE
BRITISH COLUMBIA

SCALE 1:50,000 ÉCHELLE



CONTOUR INTERVAL 50 FEET
Elevations in Feet above Mean Sea Level
North American Datum 1927
Transverse Mercator Projection

ÉQUIDISTANCE DES COURBES: 50 PIEDS
Élévations en pieds au-dessus du niveau moyen de la mer
Réseau géodésique nord-américain unifié (1927)
Projection transverse de Mercator

MAGNETIC DECLINATION 31° 54' EAST
AT CENTRE OF MAP 1961
Annual change (decreasing) 4.5'

DÉCLINAISON MAGNÉTIQUE AU CENTRE
DE LA FEUILLE EN 1961: 31° 54' EST
Variation annuelle (décroissante) 4.5'

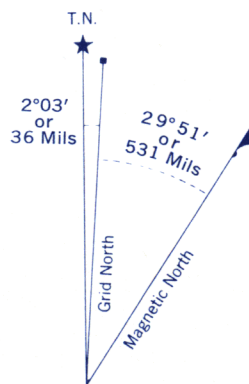
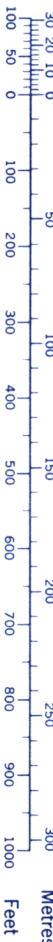
The nomenclature on this map has not been submitted to
the Canadian Board on Geographical Names and may be
subject to revision. Information on names is invited by the
Surveys and Mapping Branch.

La nomenclature de la présente carte n'a pas été soumise
à la Commission canadienne des noms géographiques et,
par conséquent, elle pourrait faire l'objet d'une révision.
Tous renseignements sur les noms seront bien accueillis
par la Direction des levés et de la cartographie.

Compilée en 1959-60, par la DIRECTION DES LEVÉS ET
DE LA CARTOGRAPHIE, MINISTÈRE DES MINES ET DES
RELEVÉS TECHNIQUES, d'après les photographies aériennes
prises en 1950. Travaux exécutés sur le terrain en 1952 et 1953.
Imprimée en 1961.

Ces cartes sont en vente au Bureau de distribution des cartes,
ministère des Mines et des Relevés techniques, Ottawa.

CONVERSION SCALE FOR ELEVATIONS



Use diagram only to obtain numerical values.
APPROXIMATE MEAN DECLINATION 1961
FOR CENTRE OF MAP
Annual change decreasing 4.5'

100,000 M. SQUARE IDENTIFICATION	
GRID ZONE DESIGNATION 10V	FB
TO GIVE A REFERENCE TO NEAREST 100 METRES	
EXAMPLE: STREAM JUNCTION	
EASTING: Read number on grid line immediately to left of point Estimate tenths of a square from this line eastward to point	32 9 329
NORTHING: Read number on grid line immediately below point Estimate tenths of a square from this line northward to point	37 2 372
MILITARY GRID REFERENCE	329372
Nearest similar grid reference 100,000 metres (about 63 miles)	

ONE THOUSAND METRE
UNIVERSAL TRANSVERSE MERCATOR GRID
ZONE 10

Roads:	Routes:
all weather	toute saison
dry weather	période sèche
cart track	de terre
trail or portage	sentier ou portage
Railway, normal gauge, single track	Chemin de fer, voie unique (écartement normal)
Power transmission line	Ligne de transport d'énergie
Mine or Open cut	Mine ou fosse à ciel ouvert
Horizontal control point, with elevation	Point géodésique avec cote
Bench mark, with elevation	Repère de nivellement avec cote

Building	Bâtiment	Barn	Grange
School	École	Post Office	Bureau de poste
Church	Eglise	Cemetery	Cimetière
Lighthouse	Phare		
River with bridge	Rivière avec pont		
Stream, intermittent or dry	Cours d'eau intermittent ou à sec		
Lake intermittent, indelinite	Lac intermittent, rive imprécise		
Marsh or Swamp	Marais ou marécage		
Depression contours	Courbes de cuvette		