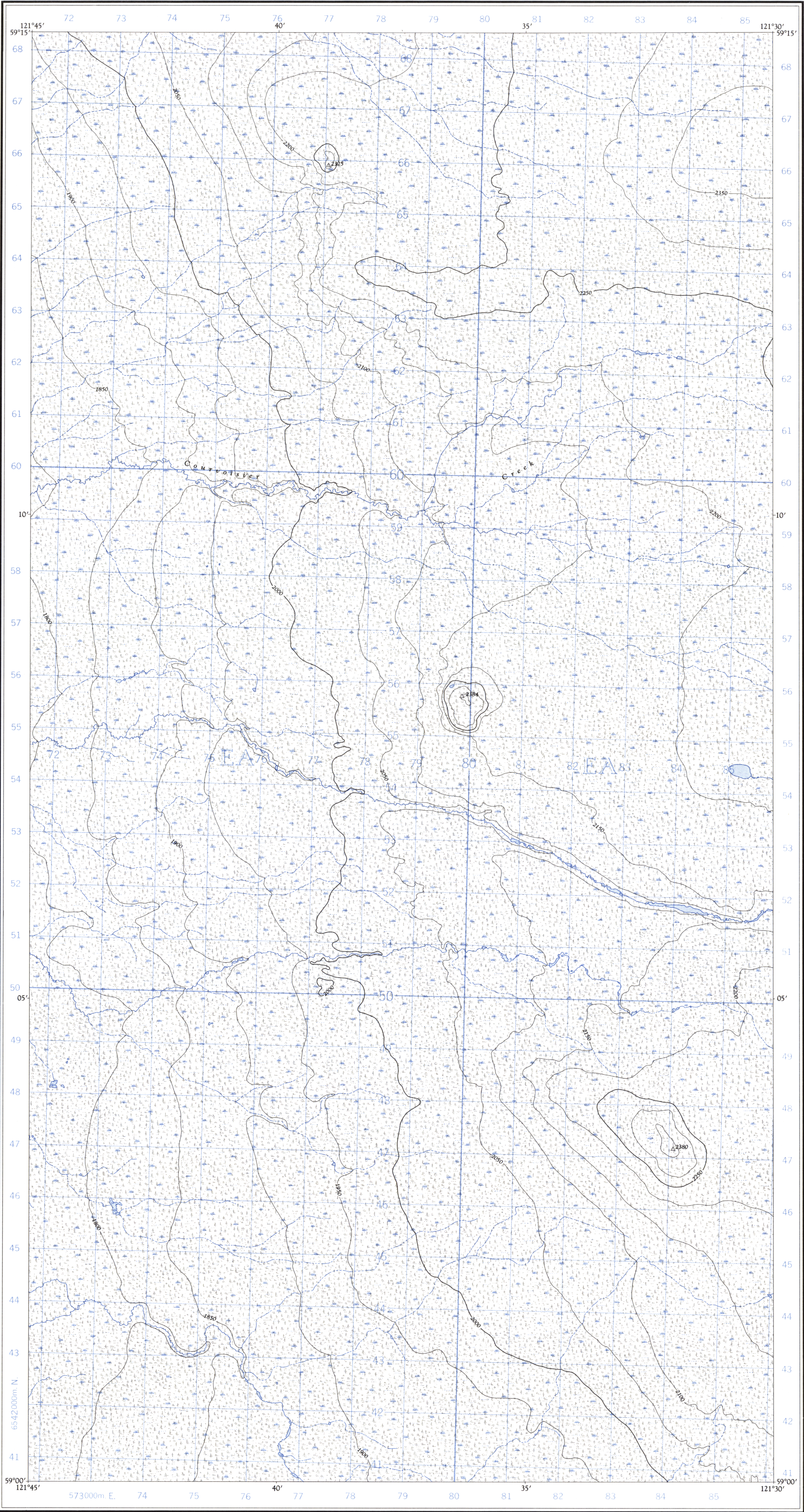


Refer to
this map as:

94P/4 EAST
EDITION 1 ASE
SERIES A 721



Compiled, 1959-60, by the SURVEYS AND MAPPING BRANCH, DEPARTMENT OF MINES AND TECHNICAL SURVEYS, from air photographs taken in 1950. Field surveys 1952-53. Printed 1962.

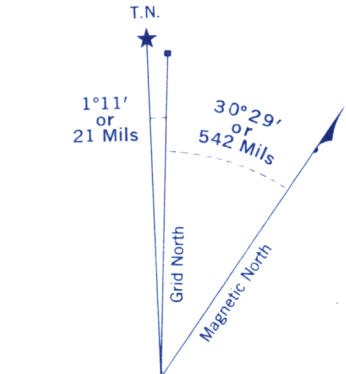
Copies may be obtained from the Map Distribution Office, Department of Mines and Technical Surveys, Ottawa.

COURVOISIER CREEK
BRITISH COLUMBIA

Compilée en 1959-60, par la DIRECTION DES LEVÉS ET DE LA CARTOGRAPHIE, MINISTÈRE DES MINES ET DES RELEVÉS TECHNIQUES, d'après les photographies aériennes prises en 1950. Travaux exécutés sur le terrain en 1952-53. Imprimée en 1962.

Ces cartes sont en vente au Bureau de distribution des cartes, ministère des Mines et des Relevés techniques, Ottawa.

CONVERSION SCALE FOR ELEVATIONS

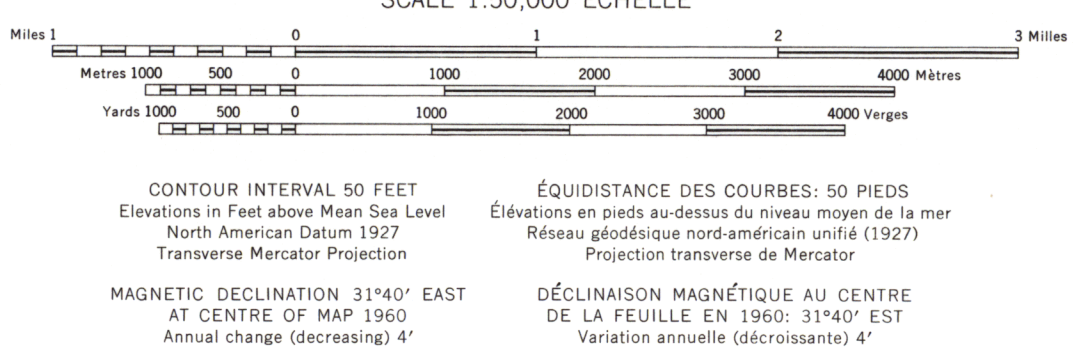


Use diagram only to obtain numerical values.
APPROXIMATE MEAN DECLINATION 1960
FOR CENTRE OF MAP
Annual change decreasing 4.0"

100,000 M. SQUARE IDENTIFICATION	
GRID ZONE DESIGNATION 10V	EA
TO GIVE A REFERENCE TO NEAREST 100 METRES EXAMPLE: POND	
EASTING: Read number on grid line immediately to left of point Estimate tenths of a square from this line eastward to point	79 7 797
NORTHING: Read number on grid line immediately below point Estimate tenths of a square from this line northward to point	56 0 560
MILITARY GRID REFERENCE: 797560 Nearest similar grid reference 100,000 metres (about 63 miles)	

ONE THOUSAND METRE
UNIVERSAL TRANSVERSE MERCATOR GRID
ZONE 10

- Roads: all weather, dry weather, cart track, trail or portage, Railway, normal gauge, single track, Power transmission line, Mine or Open cut, Horizontal control point, with elevation, Bench mark, with elevation
- Routes: toute saison, période sèche, de terre, sentier ou portage, Chemin de fer, voie unique (écartement normal), Ligne de transport d'énergie, Mine ou fosse à ciel ouvert, Point géodésique avec cote, Repère de nivellement avec cote
- BM 157



The nomenclature on this map has not been submitted to the Canadian Board on Geographical Names and may be subject to revision. Information on names is invited by the Surveys and Mapping Branch.

La nomenclature de la présente carte n'a pas été soumise à la Commission canadienne des noms géographiques et, par conséquent, elle pourrait faire l'objet d'une révision. Tous renseignements sur les noms seront bien accueillis par la Direction des levés et de la cartographie.

- Building, School, Church, Lighthouse, River with bridge, Stream, intermittent or dry, Lake intermittent, indefinite, Marsh or Swamp, Depression contours
- Bâtiment, École, Église, Phare, Cours d'eau intermittent ou à sec, Lac intermittent, rive imprécise, Marais ou marécage, Courbes de cuvette
- Barn, Grange, Post Office, Bureau de poste, Cemetery, Cimetière