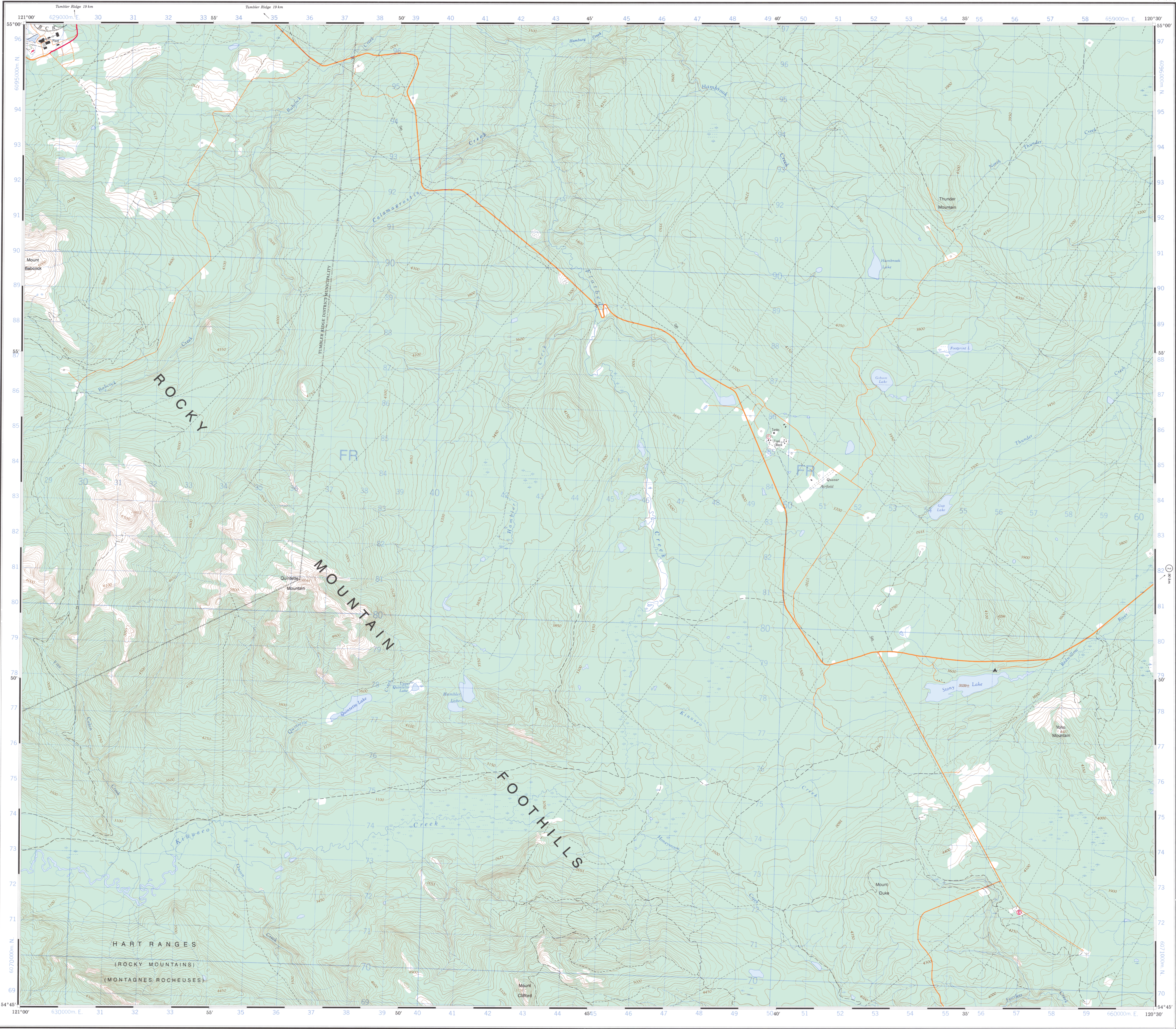


Military users, refer to this map as: Référence de cette carte pour usage militaire	SERIES	A 721	SÉRIE
	MAP	93-1/15	CARTE
	EDITION	3 MCE	ÉDITION



PRODUCED BY THE CANADA CENTRE FOR MAPPING
DEPARTMENT OF ENERGY, MINES AND RESOURCES
UPDATED FROM AERIAL PHOTOGRAPHS TAKEN IN 1986.
CULTURE CHECK 1987. PUBLISHED IN 1989.
COPIES MAY BE OBTAINED FROM THE CANADA MAP OFFICE,
DEPARTMENT OF ENERGY, MINES AND RESOURCES, OTTAWA,
OR YOUR NEAREST MAP DEALER.
© 1989 HER MAJESTY THE QUEEN IN RIGHT OF CANADA,
DEPARTMENT OF ENERGY, MINES AND RESOURCES

Roads:	Routes:	Red lines	Orange lines
hard surface	revêtement dur	2 lanes	2 lanes
loose or stabilized surface, all weather	gravier, aggloméré, toute saison	2 lanes	2 lanes
loose surface, dry weather	de gravier, temps sec	2 lanes	2 lanes
unclassified road or street	route non classée ou rue	2 lanes	2 lanes
cart track	de terre	2 lanes	2 lanes
trail, cut line or portage	sentier, percée ou portage	2 lanes	2 lanes

FOR COMPLETE REFERENCE SEE REVERSE SIDE POUR UNE LISTE COMPLÈTE DES SIGNES, VOIR AU VERSO

KINUSEO CREEK
PEACE RIVER LAND DISTRICT
BRITISH COLUMBIA COLOMBIE-BRITANNIQUE

Scale 1:50 000 Échelle

Miles 1 0 1 2 3
Metres 1000 0 1000 2000 3000 4000

CONTOUR INTERVAL 50 FEET
Elevations in Feet above Mean Sea Level
North American Datum 1927
Transverse Mercator Projection

Information concerning bench marks and horizontal survey monuments can
be obtained from Geodetic Survey, Canada Centre for Surveying, Ottawa.

CONVERSION SCALE FOR ELEVATIONS

Feet 100 50 0 100 200 300 400
Metres 30 20 10 0 100 200 300 400

ÉCHELLE DE CONVERSION DES ALTITUDES

Feet 100 50 0 100 200 300 400
Mètres 30 20 10 0 100 200 300 400

Pour tout renseignement concernant les repères et les bornes altimétriques,
s'adresser au Levé géodésique, Centre canadien des levés, Ottawa.

ÉQUIDISTANCE DES COURBES 50 PIEDS
Altitudes en pieds
Système de référence géodésique nord-américain, 1927
Projection Transverse de Mercator

ÉTABLI PAR LE CENTRE CANADIEN DE CARTOGRAPHIE,
MINISTÈRE DE L'ÉNERGIE, DES MINES ET DES RESSOURCES.
MISE À JOUR À L'AIDE DE PHOTOGRAPHIES AÉRIENNES PRISES
EN 1986. VÉRIFICATION DES ÉLÉMENTS RAPPORTÉS EN 1987.
PUBLIÉE EN 1989.
CES CARTES SONT EN VENTE AU BUREAU DES CARTES DU
CANADA, MINISTÈRE DE L'ÉNERGIE, DES MINES ET DES RESSOURCES,
OTTAWA, OU CHEZ LE VENDEUR LE PLUS PRÈS.
© 1989 SA MAJESTÉ LA REINE DU CHEF DU CANADA,
MINISTÈRE DE L'ÉNERGIE, DES MINES ET DES RESSOURCES.

KINUSEO CREEK
93-1/15
EDITION 3 EDITION