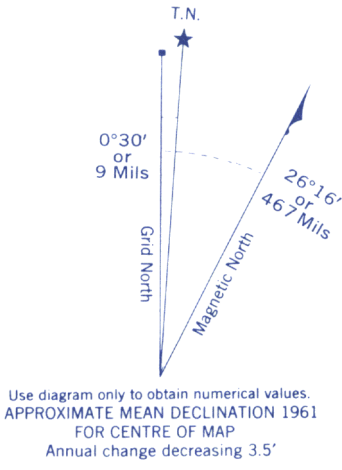
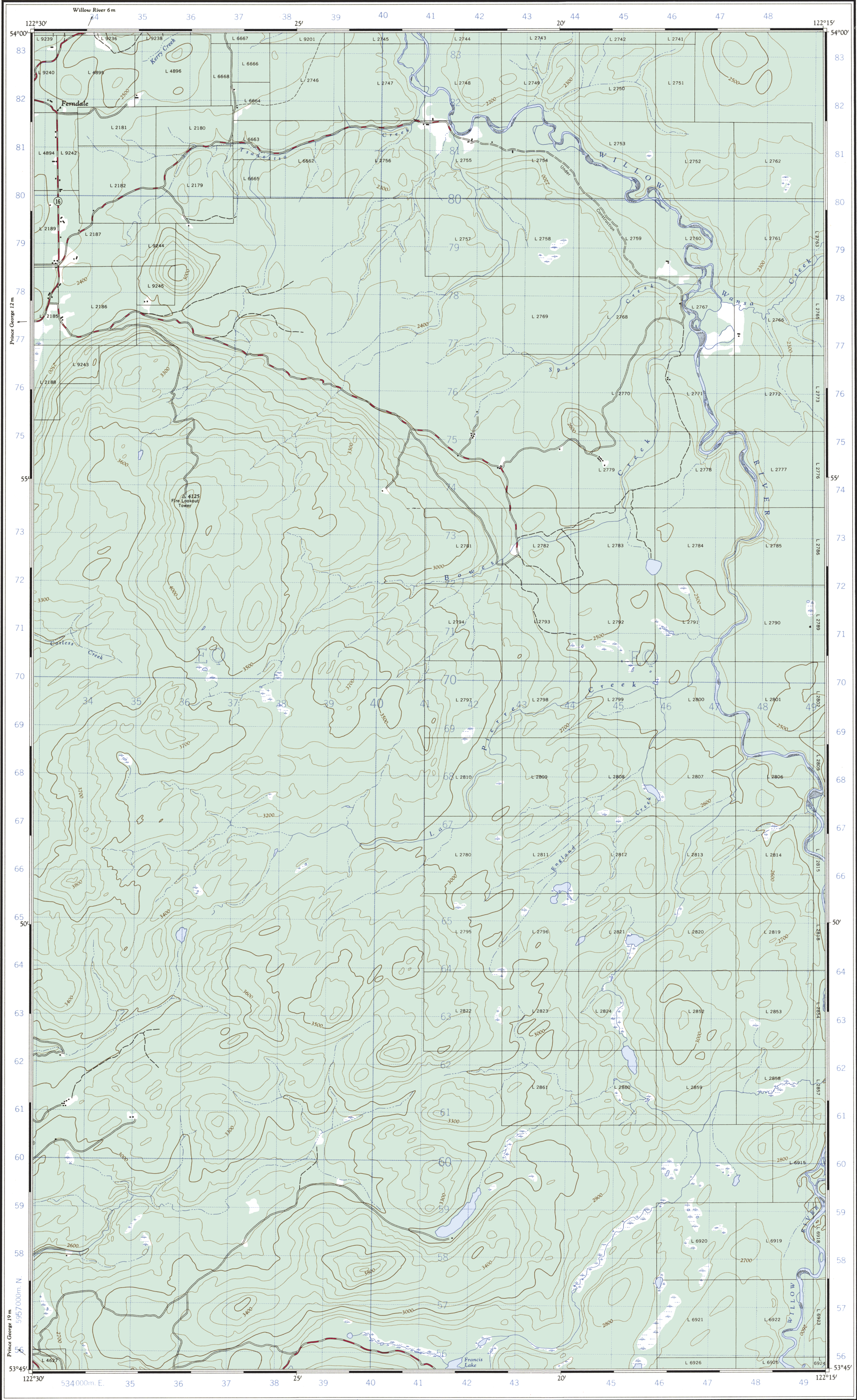


Refer to
this map as:
93G/16 WEST
EDITION 1 ASE
SERIES A 721



GRID ZONE DESIGNATION	100,000 M. SQUARE IDENTIFICATION
10U	EQ

TO GIVE A REFERENCE TO NEAREST 100 METRES	
EXAMPLE: FIRE LOOKOUT TOWER	
EASTING: Read number on grid line immediately to left of point. Estimate tenths of a square from this line eastward to point.	36 0 360
NORTHING: Read number on grid line immediately below point. Estimate tenths of a square from this line northward to point.	73 8 738
MILITARY GRID REFERENCE	360738
Nearest similar grid reference 100,000 metres (about 63 miles)	

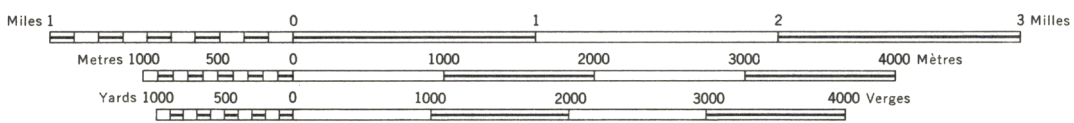
ONE THOUSAND METRE
UNIVERSAL TRANSVERSE MERCATOR GRID
ZONE 10

Produced and printed by the SURVEYS AND MAPPING
BRANCH, DEPARTMENT OF MINES AND TECHNICAL
SURVEYS, 1961, from air photographs taken in 1953 and
1956.
Copies may be obtained from the Map Distribution Office,
Department of Mines and Technical Surveys, Ottawa.

WANSA CREEK

CARIBOO DISTRICT
BRITISH COLUMBIA

SCALE 1:50,000 ÉCHELLE



CONTOUR INTERVAL 100 FEET
Elevations in Feet above Mean Sea Level
North American Datum 1927
Transverse Mercator Projection
MAGNETIC DECLINATION 26°46' EAST
AT CENTRE OF MAP 1961
Annual change (decreasing) 3.5'

ÉQUIDISTANCE DES COURBES: 100 PIEDS
Élévations en pieds au-dessus du niveau moyen de la mer
Réseau géodésique nord-américain unifié (1927)
Projection transverse de Mercator
DÉCLINAISON MAGNÉTIQUE AU CENTRE
DE LA FEUILLE EN 1961: 26°46' EST
Variation annuelle (décroissante) 3.5'

Établie et imprimée par la DIRECTION DES LEVÉS ET DE
LA CARTOGRAPHIE, MINISTÈRE DES MINES ET DES
RELEVÉS TECHNIQUES EN 1961, d'après les photographies
aériennes prises en 1953 et 1956.
Ces cartes sont en vente au Bureau de distribution des cartes,
ministère des Mines et des Relevés techniques, Ottawa.

TABLEAU D'ASSEMBLAGE DU SYSTÈME DE REFERENCE CARTOGRAPHIQUE NATIONAL			
54°15'	122°45'	122°00'	54°15'
93 J/2 E	93 J/1 W	93 J/1 E	
93 G/15 E	93 G/16 W WANSA CREEK	93 G/16 E	
93 G/10 E	93 G/9 W	93 G/9 E	
53°30'	122°45'	122°00'	53°30'

INDEX TO ADJOINING SHEETS OF
THE NATIONAL TOPOGRAPHIC SYSTEM

WANSA CREEK
93 G/16 W
EDITION 1

Routes:	
hard surface, all weather	pavée, toute saison
hard surface, all weather	pavée, toute saison
loose surface, all weather	de gravier, toute saison
loose surface, dry weather	de gravier, période sèche
cart track	de terre
trail or portage	sentier ou portage
Railway, normal gauge, single track	Chemin de fer, voie unique (écartement normal)
Horizontal control point, with elevation	Point géodésique avec cote
Bench mark, with elevation	Repère de nivellement avec cote