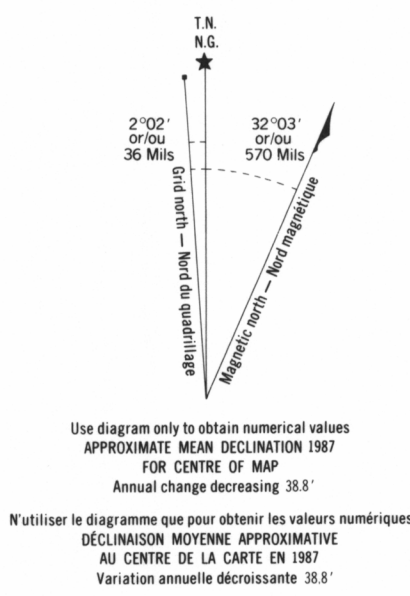
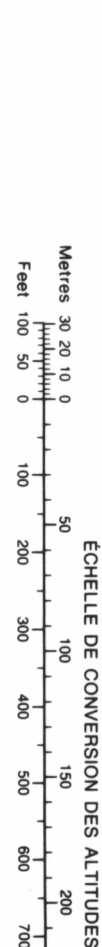
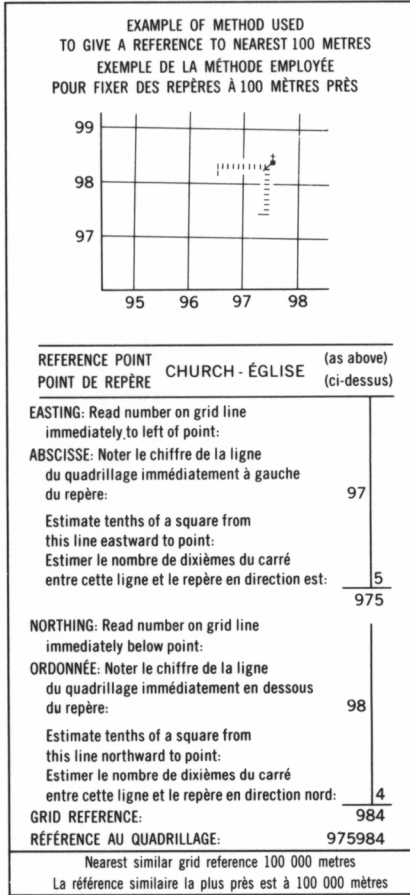
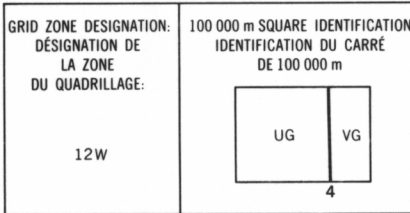


LEGEND - LÉGENDE

|   |  |   |
|---|--|---|
| ROAD, HARD SURFACE  |  | ROUTE, REVÊTEMENT DUR   |
| ROAD, LOOSE SURFACE   |  | ROUTE, SURFACE DE GRAVIER   |
| CART TRACK, WINTER ROAD                                     |  | CHEMIN DE TERRE, ROUTE D'HIVER                                    |
| TRAIL, CUT LINE, PORTAGE                                    |  | SENTIER, PERÇÉE OU PORTAGE  |
| BUILT-UP AREA   |  | AGGLOMÉRATION   |
| RAILWAY: SIDING, STATION, STOP                              |  | CHEMIN DE FER: VOIE D'ÉVITEMENT; STATION; ARRÊT                   |
| BRIDGE  |  | PONT  |
| SEAPLANE BASE; SEAPLANE ANCHORAGE                           |  | BASE D'HYDRAVIONS; ANCRAGE D'HYDRAVIONS                           |
| HOUSE; BARN   |  | MAISON; GRANGE  |
| CHURCH; SCHOOL; POST OFFICE                                 |  | ÉGLISE; ÉCOLE; BUREAU DE POSTE                                    |
| TOWER; LANDMARK OBJECT                                      |  | TOUR; POINT DE RÉFÈRE   |
| WELL; OIL, GAS, TANK; WATER                                 |  | PUITS; PÉTROLE, GAZ; RÉSERVOIR; EAU                               |
| POWER TRANSMISSION LINE                                     |  | LIGNE DE TRANSPORT D'ÉNERGIE                                      |
| MINE; GRAVEL PIT  |  | MINE; GRAVIERE  |
| CUTTING; EMBANKMENT   |  | DÉBLAI; REMBLAI   |
| INTERNATIONAL, PROVINCIAL BOUNDARY WITH MONUMENT AND NUMBER |  | FRONTIÈRE INTERNATIONALE, LIMITE PROVINCIALE AVEC BORNE ET NUMÉRO |
| PROVINCIAL BOUNDARY, UNSURVEYED                             |  | LIMITE PROVINCIALE, NON APPENTÉE                                  |
| COUNTY, DISTRICT BOUNDARY                                   |  | LIMITE DE COMITÉ, DE DISTRICT                                     |
| TOWNSHIP, PARISH BOUNDARY                                   |  | LIMITE DE TOWNSHIP, DE CANTON, DE PAROISSE                        |
| MUNICIPALITY BOUNDARY                                       |  | LIMITE DE MUNICIPALITÉ  |
| RESERVE, SANCTUARY, PARK, ETC. BOUNDARY                     |  | LIMITE DE RÉSERVES, SANCTUAIRES, PARCS, ETC.                      |
| OUTLINED LANDMARK AREA, BOUNDARY APPROXIMATE                |  | LIMITE DE SURFACE RÉPÈRE, LIMITE APPROXIMATIVE                    |
| D.L.S. TOWNSHIP CORNER: SURVEYED; UNSURVEYED                |  | COIN DE TOWNSHIP (A.T.C.): APPENTÉ; NON APPENTÉ                   |
| D.L.S. SECTION CORNERS                                      |  | COINS DE SECTION (A.T.C.)   |
| HORIZONTAL CONTROL POINT                                    |  | POINT DE CONTRÔLE PLANIMÉTRIQUE                                   |
| BENCH MARK WITH ELEVATION                                   |  | RÉPÈRE DE NIVELLEMENT AVEC COTE                                   |
| SPOT ELEVATION, PRECISE                                     |  | POINT COTÉ, PRÉCIS  |
| STREAM OR SHORELINE; INDEFINITE                             |  | COURS D'EAU OU RIVE; IMPRÉCIS                                     |
| LAKE; INTERMITTENT LAKE; SHALLOW LAKE                       |  | LAC; LAC INTERMITTENT; LAC PEU PROFOND                            |
| FLOODED LAND  |  | TERRAIN INONDÉ  |
| MARSH; SWAMP (WOODED); STRING BOG                           |  | MARAIS; BOISÉ MARÉCAGIEUX; FONDRIÈRE À FILAMENTS                  |
| DRY RIVER BED WITH CHANNELS                                 |  | LIT DE RIVIÈRE ASSÈCHÉ AVEC CHENAUX                               |
| RAPIDS; FALLS; RAPIDS                                       |  | RAPIDES; CHUTES; RAPIDES  |
| FORESHORE FLATS, SAND IN WATER; ROCKS                       |  | ESTRANS, SABLE SOUS L'EAU; ROCHES                                 |
| TUNDRA; LAKES IN TUNDRA; POLYGONS                           |  | TOUNDRA; LACS EN TOUNDRA; POLYGONES DE TOUNDRA                    |
| PALSA BOG   |  | FONDRIÈRE DE PALSE  |
| DAM; WHARF  |  | BARRAGE; QUAI   |
| ICEFIELD (GLACIER); MORaine                                 |  | CHAMP DE GLACE (GLACIER); MORaine                                 |
| DEBRIS COVERED ICE  |  | GLACE AVEC DÉBRIS   |
| PINGO   |  | PINGO   |
| DITCH   |  | FOSSÉ   |
| CONTOURS  |  | COURBES DE NIVEAU   |
| APPROXIMATE CONTOURS  |  | COURBES DE NIVEAU APPROXIMATIVES                                  |
| DEPRESSION CONTOUR  |  | COURBE DE CUVETTE   |
| CLIFF   |  | FALAISE   |
| SPOT ELEVATION, APPROXIMATE: LAND; WATER                    |  | POINT COTÉ, APPROXIMATIF: SUR TERRE; SUR L'EAU                    |
| ESKER   |  | ESKER   |
| SAND, SAND DUNES, RAISED BEACHES                            |  | SABLE, DUNES DE SABLE; PLAGES SURÉLEVÉES                          |
| HISTORIC SITE   |  | LIEU HISTORIQUE   |
| WOODED AREA, FOREST; CLEARED AREA                           |  | SURFACE BOISÉE; FORÊT; ESPACE DÉNUDÉ; CLAIRIÈRE                   |



ONE THOUSAND METRE  
UNIVERSAL TRANSVERSE MERCATOR GRID  
ZONE 12  
QUADRILLAGE UNIVERSEL TRANSVERSE DE MERCATOR  
DE MILLE MÈTRES



|         |         |         |
|---------|---------|---------|
| 86 A/13 | 86 A/14 | 86 A/15 |
| 86 A/12 | 86 A/11 | 86 A/10 |
| 86 A/5  | 86 A/6  | 86 A/7  |

Index to adjoining Maps of the National Topographic System  
Tableau d'assemblage du Système national de référence cartographique

PRODUCED BY THE SURVEYS AND MAPPING BRANCH  
DÉPARTEMENT DE L'ÉNERGIE, DES MINES ET DES RESSOURCES  
AÉRIAL PHOTOGRAPHS TAKEN IN 1981 AND 1982 PUBLISHED IN 1988  
COPIES MAY BE OBTAINED FROM THE CANADA MAP OFFICE  
DÉPARTEMENT DE L'ÉNERGIE, DES MINES ET DES RESSOURCES, OTTAWA  
OR YOUR NEAREST MAP DEALER

ELEVATIONS IN METRES ABOVE MEAN SEA LEVEL  
CONTOUR INTERVAL.....10 METRES  
NORTH AMERICAN DATUM 1927  
TRANSVERSE MERCATOR PROJECTION

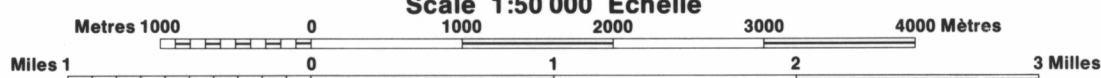
ANGELIQUE LAKE

DISTRICT OF MACKENZIE DISTRICT DE MACKENZIE  
NORTHWEST TERRITORIES TERRITOIRES DU NORD-OUEST

ALTITUDES EN MÈTRES  
ÉQUIDISTANCE DES COURBES.....10 MÈTRES  
SYSTÈME DE RÉFÉRENCE GÉODÉSIQUE NORD-AMÉRICAIN 1927  
PROJECTION TRANSVERSE DE MERCATOR

ÉTABLI PAR LA DIRECTION DES LEVÉS ET DE LA CARTOGRAPHIE  
MINISTÈRE DE L'ÉNERGIE, DES MINES ET DES RESSOURCES  
A L'AGE DE PHOTOGRAPHIES AÉRIENNES PRISES EN 1981  
ET 1982 PUBLIÉE EN 1988  
DES CARTES SONT EN VENTE AU BUREAU DES CARTES DU  
CANADA, MINISTÈRE DE L'ÉNERGIE, DES MINES ET DES RES-  
SOURCES, OTTAWA, OU CHEZ LE Vendeur LE PLUS PRÈS.  
© 1988 SA MAJESTÉ LA REINE DU CHEF DU CANADA.  
MINISTÈRE DE L'ÉNERGIE, DES MINES ET DES RESSOURCES.

POUR TOUT RENSEIGNEMENT CONCERNANT LES RÉPÈRES  
ET BORNES ALTIMÉTRIQUES, S'ADRESSER AUX LEVÉS  
GÉODÉSQUES, DIRECTION DES LEVÉS ET DE LA CARTO-  
GRAPHIE, OTTAWA.



METRIC/MÉTRIQUE

METRIC/MÉTRIQUE

PROVISIONAL PRINT  
IMPRESSION PROVISOIRE