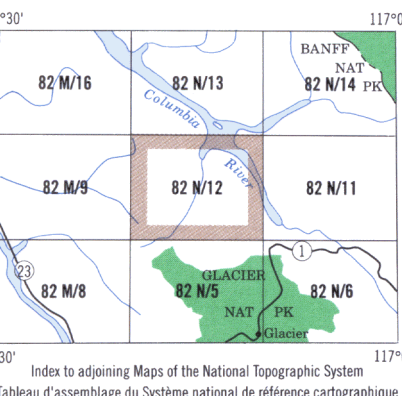
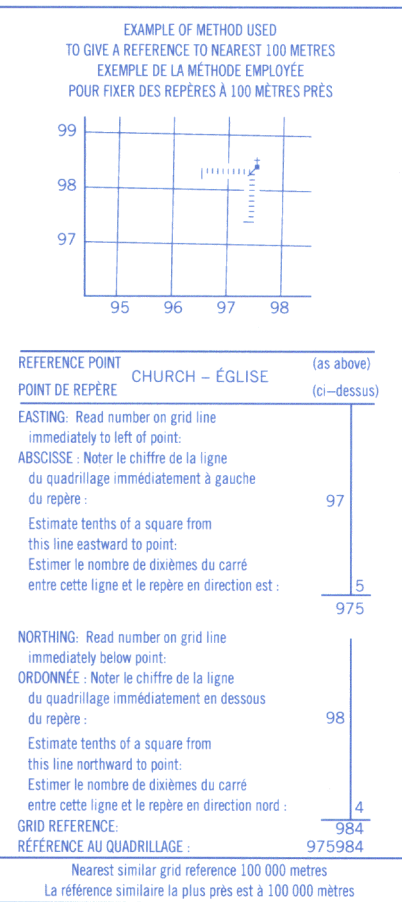
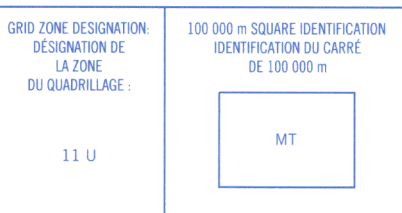


Use diagram only to obtain universal values
approximate mean elevation 1700
FOR CENTRE OF MAP
Actual change descending 1° F
Métres le diagramme pour obtenir les valeurs numériques
des hauteurs moyennes approximatives
AU CENTRE DE LA CARTE EN 1994
Variation annuelle descendante 1.8° F

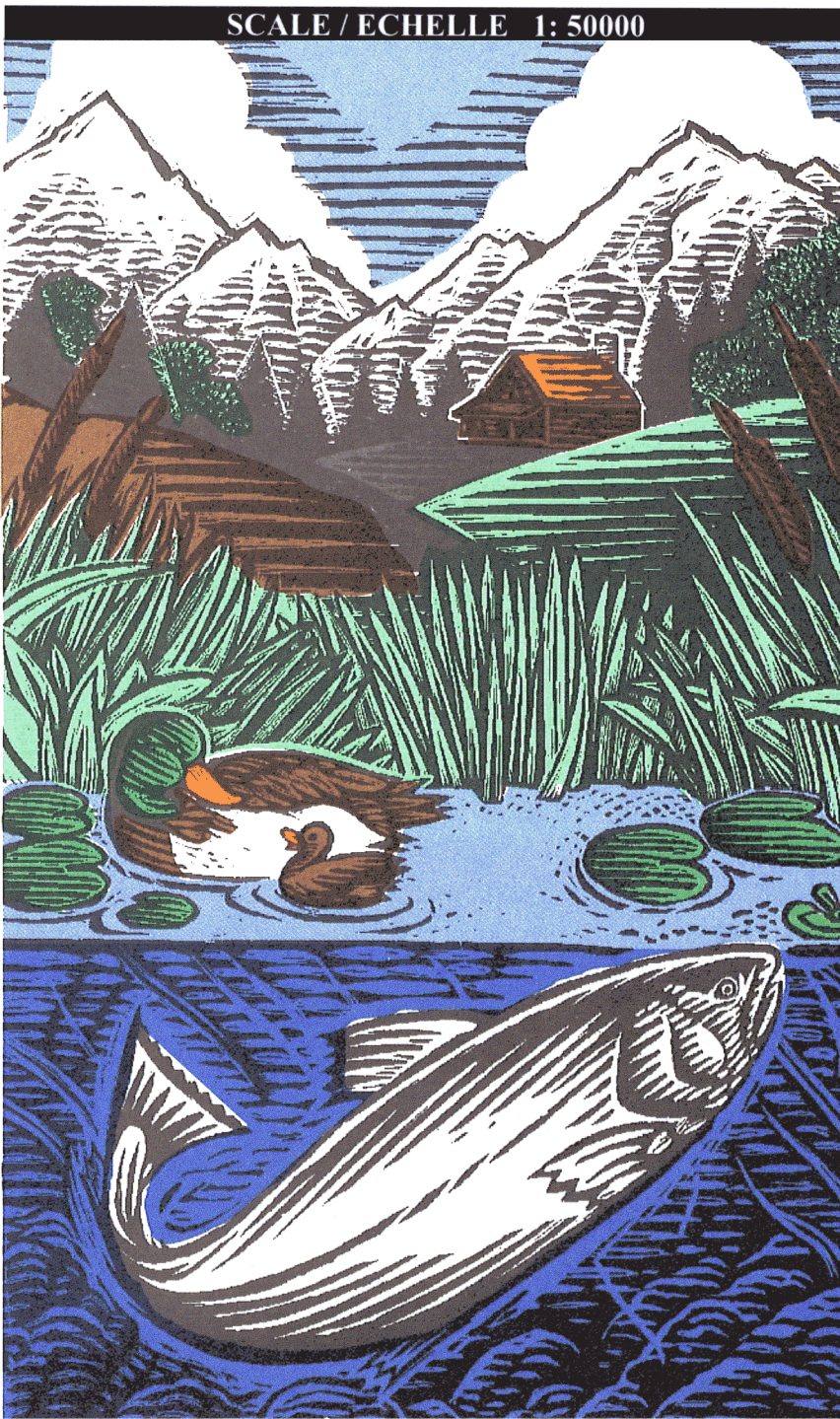
ONE THOUSAND METRE
UNIVERSAL TRANSVERSE MERCATOR GRID
ZONE 11
QUADRILLAGE UNIVERSAL TRANSVERSE DE MERCATOR
DE MILLE METRES



LOCAL DEALER
DÉTAILLANT LOCAL



LES CARTES TOPOGRAPHIQUES DE NRCAN
MOUNT SIR SANDFORD
82 N/12

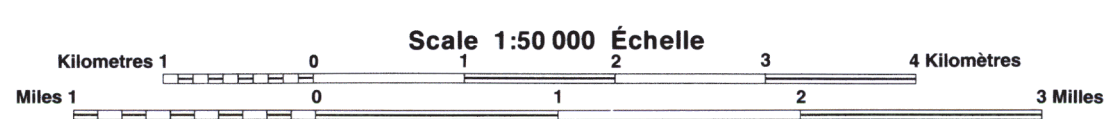


PRODUCED BY THE CANADA CENTRE FOR MAPPING
NATURAL RESOURCES CANADA INFORMATION CURRENT AS
OF 1994. PUBLISHED 1996.

© 1996. HER MAJESTY THE QUEEN IN RIGHT OF CANADA.

We welcome your comments.
Just phone us at 1-800-465-MAPS.

MOUNT SIR SANDFORD
KOOTENAY LAND DISTRICT
BRITISH COLUMBIA COLOMBIE-BRITANNIQUE



Roads:
loose or stabilized surface, all weather: gravel, aggloméré, toute saison
loose surface, dry weather: de gravier, temps sec
streets/casestreet road: route non classée
vehicle track: chemin de terre
trail, cut line or portage: sentier, percé ou portage

FOR COMPLETE REFERENCE SEE REVERSE SIDE

CONVERSION SCALE FOR ELEVATIONS
Mètres 30 20 10 0 100 200 300 Mètres
Feet 100 50 0 100 200 300 Pounds

CONTAIN INTERVAL 100 FEET
Environnements in Feet above Mean Sea Level
North American Datum 1983
Projection Transverse Mercator Projection

COORDINATES DES COUBES 100 PIEDS
Altitudes en pieds
Système de référence géodésique nord-américain, 1983
Projection Transverse de Mercator

Conversion des coordonnées NAD 83 (NAD 83) à NAD 27
Mètres mètres pour cette carte

Geographic: Latitude: add 52° Longitude: subtract 41°
Grid: Northing: subtract 214m Easting: add 77m

Coordonnées géographiques: Latitude: add 52° Longitude: subtract 41°
Quadrillage: Northing: soustraire 214m Easting: ajouter 77m

ÉTABLI PAR LE CENTRE CANADIEN DE CARTOGRAPHIE
RESSOURCES NATURELLES CANADA. RÉVISIONNEMENT À JOUR
EN 1994. PUBLIÉE EN 1996.

© 1996. SA MAJESTÉ LA REINE DU CHEF DU CANADA.

Nous apprécions vos commentaires.
Téléphonez-nous au 1-800-465-6277.