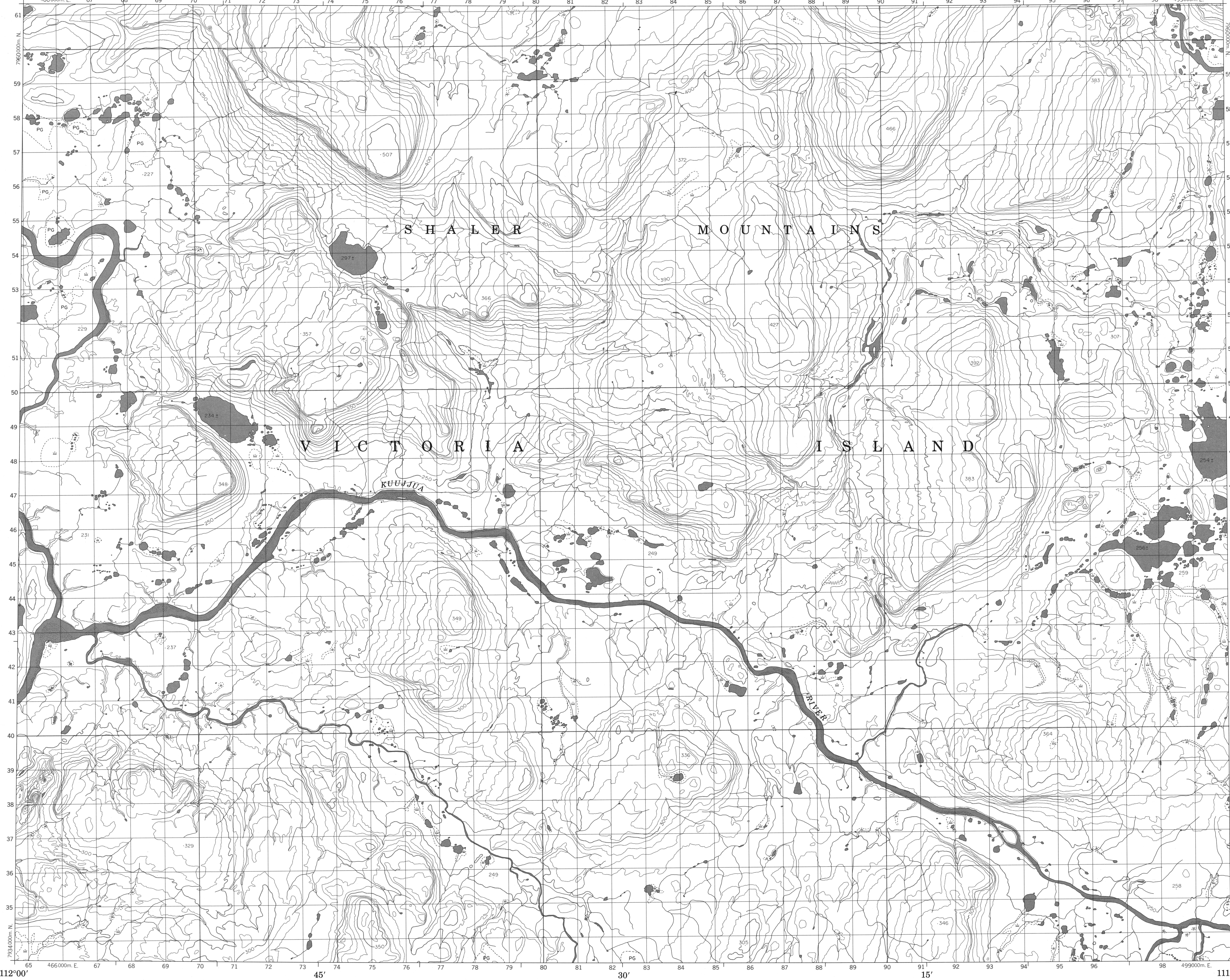


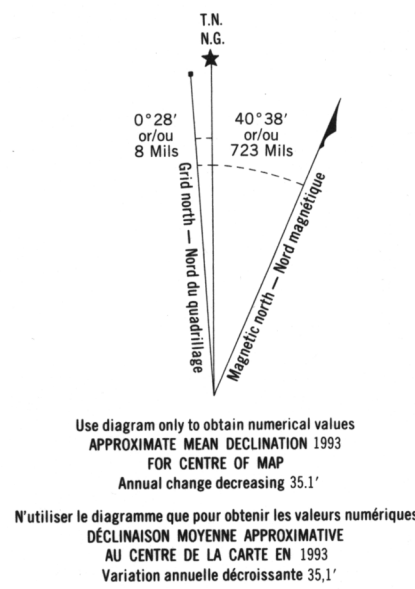
METRIC/MÉTRIQUE

METRIC/MÉTRIQUE

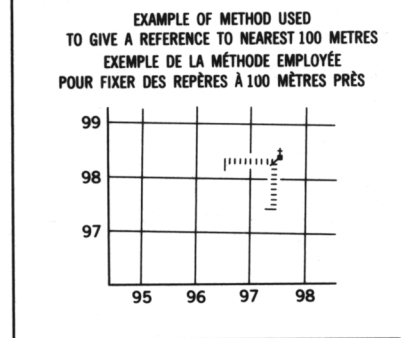
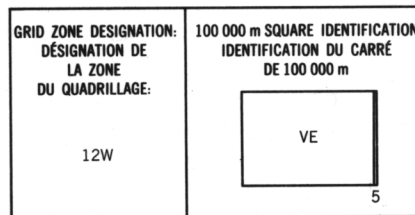


LEGEND - LÉGENDE	
ROAD, HARD SURFACE	ROUTE, REVÊTEMENT DUR
ROAD, LOOSE SURFACE	ROUTE, SURFACE DE GRAVIER
CART TRACK, WINTER ROAD	CHEMIN DE TERRE, ROUTE D'HIVER
TRAIL, CUT LINE, PORTAGE	SENTIER, PERCÉE OU PORTAGE
BUILT-UP AREA	AGGLOMÉRATION
RAILWAY: SIDING, STATION	CHEMIN DE FER: VOIE D'ÉVITEMENT: STATION
BRIDGE	PONT
SEAPLANE BASE; SEAPLANE ANCHORAGE	BASE D'HYDRAVIONS; MOULAGE D'HYDRAVIONS
HOUSE; BARN	MAISON; GRANGE
CHURCH; SCHOOL	ÉGLISE; ÉCOLE
TOWER; LANDMARK OBJECT	TOUR; ÉLÉMENT-REPERE
WELL; OIL, GAS, TANK; WATER	PUITS: PÉTROLE, GAZ, RÉSERVOIR: EAU
POWER TRANSMISSION LINE	LIGNE DE TRANSPORT D'ÉNERGIE
MINE; GRAVEL PIT	MINE; GRAVIER
CUT; EMBANKMENT	DÉBLAI; REMBLAI
INTERNATIONAL, PROVINCIAL BOUNDARY WITH MONUMENT AND NUMBER	FRONTIÈRE INTERNATIONALE, LIMITE PROVINCIALE AVEC MONUMENT ET NUMÉRO
PROVINCIAL BOUNDARY, UNSURVEYED	LIMITE PROVINCIALE, NON APPRÉHÉE
COUNTY, DISTRICT BOUNDARY	LIMITE DE COMTE, DE DISTRICT
TOWNSHIP, PARISH BOUNDARY	LIMITE DE TOWNSHIP, DE CANTON, DE PAROISSE
MUNICIPALITY BOUNDARY	LIMITE DE MUNICIPALITÉ
RESERVE, SANCTUARY, PARK, ETC. BOUNDARY	LIMITE DE RÉSERVES, SANCTUAIRES, PARCS, ETC.
OUTLINED LANDMARK AREA, BOUNDARY APPROXIMATE	LIMITE DE SURFACE REPERE, LIMITE APPROXIMATIVE
D.L.S. TOWNSHIP CORNER: SURVEYED; UNSURVEYED	COIN DE TOWNSHIP (A.T.C.): APPRÉHÉE; NON APPRÉHÉE
D.L.S. SECTION CORNERS	COINS DE SECTION (A.T.C.)
HORIZONTAL CONTROL, POINT	POINT DE CONTRÔLE PLANIMÉTRIQUE
BENCH MARK WITH ELEVATION	REPERE DE NIVELLEMENT AVEC COTE
SPOT ELEVATION, PRECISE	POINT COTÉ, PRÉCIS
STREAM OR SHORELINE, INDEFINITE	COURS D'EAU OU RIVE, IMPRÉCIS
FLOODED LAND	LAC; LAC INTERMITTENT; LAC PEU PROFOND
LAKE; INTERMITTENT LAKE; SHALLOW LAKE	REGION INONDÉE
MARSH; SWAMP; WOODED	MARAIS; MARÉCAGE; FONDRIÈRE À FILAMENTS
DRY RIVER BED WITH CHANNELS	LIT DE COURS D'EAU TARI AVEC CHENAUX
RAPIDS; FALLS; RAPIDS	RAPIDES; CHUTES; RAPIDES
FORESHORE FLATS, SAND IN WATER, ROCKS	ESTRANS, SABLE SOUS L'EAU; ROCHES
ROCKY LEDGE, REEF	BARRE ROCHUEUSE, RÉCIF
TUNDRA; LAKES IN TUNDRA; POLYDONS	TOUNDRA; LACS EN TOUNDRA; POLYDONS DE TOUNDRA
PALSA BOG	FONDRIÈRE DE PALSE
DAM; WHARF	BARRAGE; QUAI
ICEFIELD (GLACIER); MORaine	CHAMP DE GLACE (GLACIER); MORaine
DEBRIS COVERED ICE	GLACE AVEC DÉBRIS
PINGO	PINGO
DITCH	FOSSÉ
CONTOURS	COURBES DE NIVEAU
APPROXIMATE CONTOURS	COURBES DE NIVEAU APPROXIMATIVES
DEPRESSION CONTOUR	COURBE DE CUVETTE
CLIFF	FALaise
SPOT ELEVATION, APPROXIMATE	POINT COTÉ, APPROXIMATIF
WATER ELEVATION	ALTITUDE DE LA SURFACE DE L'EAU
ESKER	ESKER
SAND, SAND DUNES, RAISED BEACHES	SABLE, DUNES DE SABLE, PLAGES SURÉLEVÉES
HISTORIC SITE	LIEU HISTORIQUE
WOODED AREA, FOREST; CLEARED AREA	SURFACE BOISÉE; FORÊT; ESPACE DÉBOISÉE, CLAIRIÈRE

CONVERSION SCALE FOR ELEVATIONS
ÉCHELLE DE CONVERSION DES ALTITUDES



ONE THOUSAND METRE
UNIVERSAL TRANSVERSE MERCATOR GRID
ZONE 12
QUADRILLAGE UNIVERSAL TRANSVERSE DE MERCATOR
DE MILLE MÈTRES



REFERENCE POINT
POINT DE RÉFÉRENCE
EASTING: Read number on grid line immediately to left of point.
NORTHING: Read number on grid line immediately below point.
GRID REFERENCE: 975864
NORTHING: 975864
EASTING: 975864
GRID REFERENCE: 975864

THE MAGNETIC COMPASS MAY BE ERRATIC IN THIS AREA
LA BOUSSOLE POURRA ÊTRE INSTABLE DANS CETTE RÉGION

PRODUCED BY THE CANADA CENTRE FOR MAPPING,
DEPARTMENT OF ENERGY, MINES AND RESOURCES.
INFORMATION CURRENT AS OF 1989. PUBLISHED 1993.

COPYRIGHT MAY BE OBTAINED FROM THE CANADA MAP OFFICE,
DEPARTMENT OF ENERGY, MINES AND RESOURCES, OTTAWA,
OR YOUR NEAREST MAP DEALER.

© 1993, HER MAJESTY THE QUEEN IN RIGHT OF CANADA
DEPARTMENT OF ENERGY, MINES AND RESOURCES.

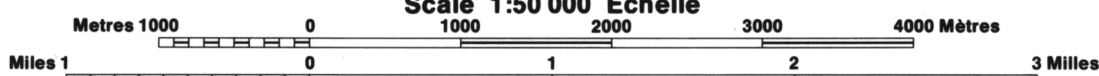
ELEVATIONS IN METRES ABOVE MEAN SEA LEVEL
CONTOUR INTERVAL..... 10 METRES

NORTH AMERICAN DATUM 1983
TRANSVERSE MERCATOR PROJECTION

INFORMATION CONCERNING BENCH MARKS AND HORIZON
CONTROL SURVEY MONUMENTS CAN BE OBTAINED FROM
THE CANADA MAP OFFICE, DEPARTMENT OF ENERGY,
MINES AND RESOURCES, OTTAWA.

NO FOREST AREA ON THIS MAP

DISTRICT OF FRANKLIN DISTRICT DE FRANKLIN
NORTHWEST TERRITORIES TERRITOIRES DU NORD-OUEST



ALTITUDES EN MÈTRES
ÉQUIDISTANCE DES COURBES..... 10 MÈTRES

SYSTÈME DE RÉFÉRENCE NORD-AMÉRICAIN DE 1983
PROJECTION TRANSVERSE DE MERCATOR

POUR TOUT RENSEIGNEMENT CONCERNANT LES RÉPÈRES
DE NIVELLEMENT ET LES MONUMENTS GÉODÉSIQUES, PRIER
DE S'ADRESSER AU BUREAU DES CARTES DU CANADA,
MINISTÈRE DE L'ÉNERGIE, DES MINES ET DES RESSOURCES,
CENTRE CANADIEN DES LÈVES, OTTAWA.

AUCUNE ZONE FORÊSTIÈRE SUR CETTE CARTE

ÉTABLI PAR LE CENTRE CANADIEN DE CARTOGRAPHIE,
MINISTÈRE DE L'ÉNERGIE, DES MINES ET DES RESSOURCES.
RENSEIGNEMENTS À JOUR EN 1989. PUBLIÉE EN 1993.

COPIES: BUREAU DES CARTES DU CANADA,
MINISTÈRE DE L'ÉNERGIE, DES MINES ET DES RESSOURCES,
OTTAWA, OU CHEZ LE Vendeur LE PLUS PRÈS.

© 1993, SA MAJESTÉ LA REINE DU CHEF DU CANADA,
MINISTÈRE DE L'ÉNERGIE, DES MINES ET DES RESSOURCES.