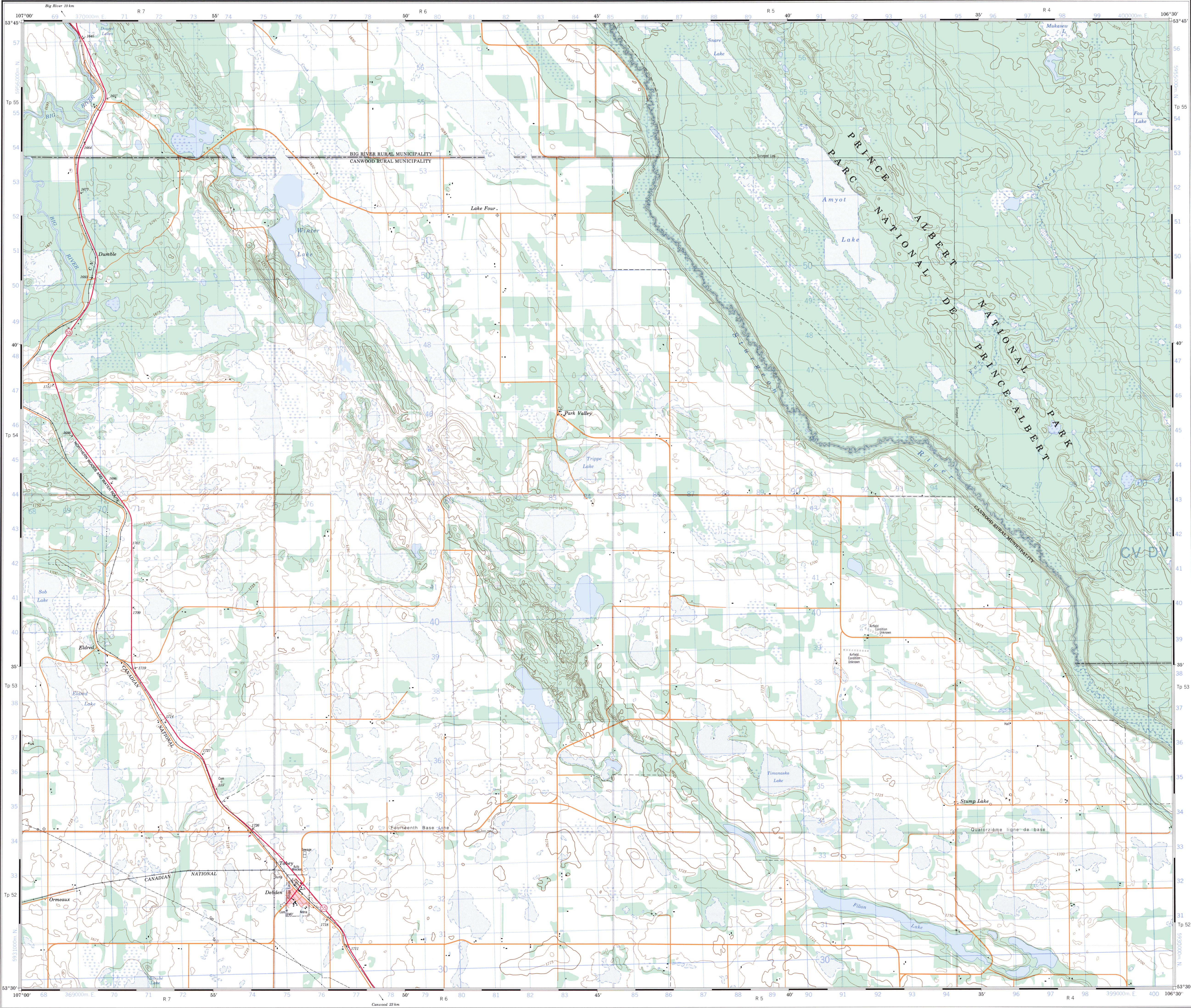


Military users, refer to this map as Référence de cette carte pour usage militaire.	SERIES A 742 MAP 73 G10 EDITION 3 MCE EDITION	SÉRIE CARTE ÉDITION
--	---	---------------------------



PRODUCED BY THE CANADA CENTRE FOR MAPPING,
DEPARTMENT OF ENERGY, MINES AND RESOURCES.
INFORMATION CURRENT AS OF 1990. PUBLISHED 1992.

COPIES MAY BE OBTAINED FROM THE CANADA MAP OFFICE,
DEPARTMENT OF ENERGY, MINES AND RESOURCES, OTTAWA,
OR YOUR NEAREST MAP DEALER.

© 1990. HER MAJESTY THE QUEEN IN RIGHT OF CANADA.
DEPARTMENT OF ENERGY, MINES AND RESOURCES.

Roads:
hard surface.....
hard surface.....
loose or stabilized surface, all weather.....
loose surface, dry weather.....
unclassified road or street.....
cart track.....
trail, cut line or portage.....

Routes:
revêtement dur.....
revêtement dur.....
gravier, aggloméré, toute saison.....
de gravier, temps sec.....
route non classée ou rue.....
de terre.....
sentier, portée ou portage.....

For complete reference see reverse side
POUR UNE LISTE COMPLÈTE DES SIGNES VOIR AU VERSO

Scale 1:50 000 Échelle

CONVERSION SCALE FOR ELEVATIONS
Mètres 30 20 10 0 100 200 300 400 500 600 700 800 900 1000 Ponds

ÉCHELLE DE CONVERSION DES ALTITUDES
Mètres 30 20 10 0 100 200 300 400 500 600 700 800 900 1000 Ponds

Contours interval 25 feet
Elevations in feet above Mean Sea Level
North American Datum 1983
Transverse Mercator Projection

Échelle des courbes 25 pieds
Altitudes en pieds
Système de référence géodésique nord-américain, 1983
Projection transverse de Mercator

ÉTABLI PAR LE CENTRE CANADIEN DE CARTOGRAPHIE
MINISTÈRE DE L'ÉNERGIE, DES MINES ET DES RESSOURCES
RÉFÉRENCIÉ EN 2001. PUBLIÉ EN 1992.

LES CARTES SONT EN VENTE AU BUREAU DES CARTES DU
CANADA, MINISTÈRE DE L'ÉNERGIE, DES MINES ET DES RESSOURCES,
OTTAWA, OU À VOS VENDEURS PRÉFÉRÉS.

© 1992. SA MAJESTÉ LA REINE DU CHEF DU CANADA
MINISTÈRE DE L'ÉNERGIE, DES MINES ET DES RESSOURCES.

DEBDEN
73 G/10
EDITION 3 ÉDITION

Energy, Mines and
Resources Canada

Energie, Mines et
Ressources Canada