

Military users:
refer to this map as:
pour usage militaire:

SERIES A 742
MAP 73 C/16
EDITION 4 MCE ÉDITION



Use diagram only to obtain numerical values
APPROXIMATE MEAN DECLINATION 1987
FOR CENTRE OF MAP
Annual change decreasing 17.5"
Utilisez le diagramme pour obtenir les valeurs numériques
DECLINAISON MOYENNE APPROXIMATIVE
AU CENTRE DE LA CARTE EN 1987
Variation annuelle décroissante 17.6"

ONE THOUSAND METRE
UNIVERSAL TRANSVERSE MERCATOR GRID
ZONE 12
QUADRILLAGE UNIVERSEL TRANSVERSE DE MERCATOR
DE MILLE METRES

GRID ZONE DESIGNATION
DESIGNATION DE LA ZONE
DU QUADRILLAGE:

100 000 m SQUARE IDENTIFICATION
IDENTIFICATION DU CARRÉ
DE 100 000 m

12 U

XP YP

EXAMPLE OF METHOD USED
TO GIVE A REFERENCE TO NEAREST 100 METRES
EXEMPLE DE LA MÉTHODE EMPLOYÉE
POUR FIXER DES REPÈRES À 100 MÈTRES PRÈS

REFERENCE POINT
POINT DE REPÈRE

EASTING: Road number on grid line
immediately to left of point:
ABSCISSE: Numéro de chiffre de la ligne
du quadrillage immédiatement à gauche
du repère:

Estimate tenths of a square from
this line eastward to point:
Estimer le nombre de dixièmes du carré
entre cette ligne et le repère en direction est:

NORTHING: Road number on grid line
immediately below point:
ORDONNÉE: Numéro de chiffre de la ligne
du quadrillage immédiatement en dessous
du repère:

Estimate tenths of a square from
this line northward to point:
Estimer le nombre de dixièmes du carré
entre cette ligne et le repère en direction nord:

GRID REFERENCE
REPÈRE AU QUADRILLAGE: 975984

Nearest similar grid reference 100 000 metres:
La prochaine référence similaire est à 100 000 mètres

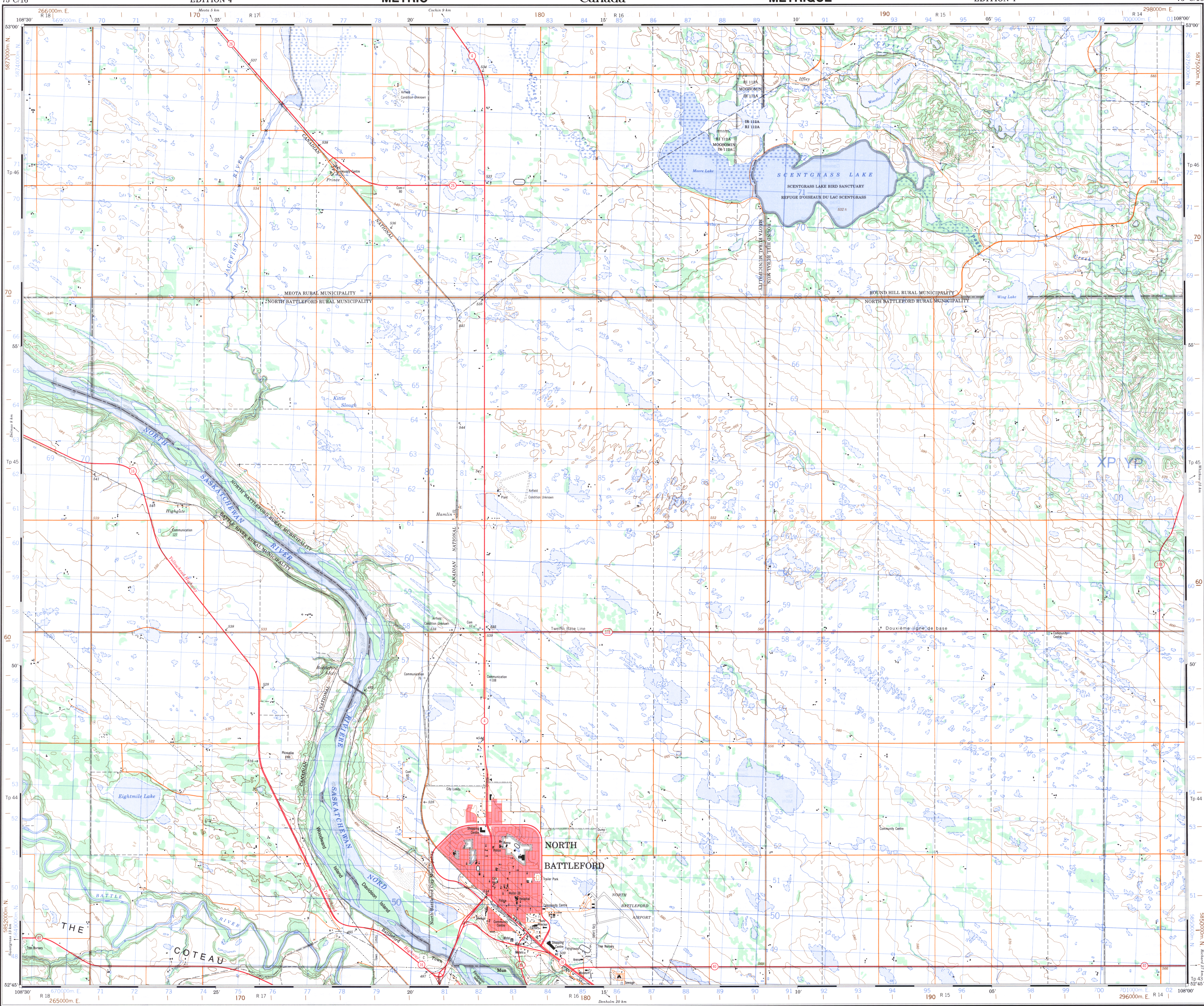
BROWN NUMBERED TICKS INDICATE
THE 1000 METRE U.T.M. GRID
LES AMORCES BRUNES NUMÉROTÉES REPRÉSENTENT
LE QUADRILLAGE U.T.M. DE 1000 MÈTRES

109°00' 107°30'
53°15' 52°30'

73 F/2 73 F/1 73 G/4
73 C/15 73 C/16 73 B/13
73 C/10 73 C/9 73 B/12

52°30' 109°00' 107°30' 52°30'

Notes to adjoining Maps of the National Topographic System
Tableau d'assemblage du Système national de référence cartographique



PRODUCED BY THE SURVEYS AND MAPPING BRANCH,
DEPARTMENT OF ENERGY, MINES AND RESOURCES,
FROM AERIAL PHOTOGRAPHS TAKEN IN 1985. CULTURE CHECK
1989. PUBLISHED IN 1987.

COPIES MAY BE OBTAINED FROM THE CANADA MAP OFFICE,
DEPARTMENT OF ENERGY, MINES AND RESOURCES, OTTAWA,
OR YOUR NEAREST MAP DEALER.

© 1987, HER MAJESTY THE QUEEN IN RIGHT OF CANADA,
DEPARTMENT OF ENERGY, MINES AND RESOURCES.

Roads: Routes

hard surface: revêtement dur

hard surface: revêtement dur

loose or stabilized surface, all weather: gravier, aggloméré, toute saison

loose surface, dry weather: de gravier, temps sec

unclassified road or street: route non classée ou rue

cart track: de terre

trail, cut line or portage: sentier, percée ou portage

FOR COMPLETE REFERENCE SEE REVERSE SIDE

POUR UNE LISTE COMPLÈTE DES SIGNES, VOIR AU VERSO

NORTH BATTLEFORD
SASKATCHEWAN
WEST OF THIRD MERIDIAN OUEST DU TROISIÈME MÉRIDIEN

Scale 1:50 000 Échelle

Miles 1 0 1 2 3 Miles

Mètres 1000 0 1000 2000 3000 4000 Mètres

CONVERSION SCALE FOR ELEVATIONS
Mètres 30 20 10 0 100 150 200 250 300 Mètres

Feet 100 50 100 200 300 400 500 600 700 800 900 1000 Pieds

CONTOUR INTERVAL 10 METRES
Elevations in Metres above Mean Sea Level

North American Datum 1927
Transverse Mercator Projection

Pour tout renseignement concernant les repères et bornes altimétriques, s'adresser
aux lieux géodésiques, Direction des levés et de la cartographie, Ottawa.

ÉCHELLE DE CONVERSION DES ALTITUDES
Altitudes en mètres

Système de référence géodésique nord-américain 1927
Projection transverse de Mercator

Information concerning bench marks and horizontal survey monuments can be
obtained from Geodetic Survey, Surveys and Mapping Branch, Ottawa.

Pour tout renseignement concernant les repères et bornes altimétriques, s'adresser
aux lieux géodésiques, Direction des levés et de la cartographie, Ottawa.

ÉTABLI PAR LA DIRECTION DES LEVÉS ET DE LA CARTOGRAPHIE,
MINISTÈRE DE L'ÉNERGIE, DES MINES ET DES RESSOURCES,
À L'AIDE DE PHOTOGRAPHIES AÉRIENNES PRISES EN 1985.
VÉRIFICATION DES COUVAGES EN 1986. PUBLIÉE EN 1987.

CES CARTES SONT EN VENTE AU BUREAU DES CARTES DU
CANADA, MINISTÈRE DE L'ÉNERGIE, DES MINES ET DES RES-
SOURCES, OTTAWA, OU CHEZ LE VENDEUR LE PLUS PRÈS.

© 1987, SA MAJESTÉ LA REINE DU CHEF DU CANADA,
MINISTÈRE DE L'ÉNERGIE, DES MINES ET DES RESSOURCES.

ÉTABLI PAR LA DIRECTION DES LEVÉS ET DE LA CARTOGRAPHIE,
MINISTÈRE DE L'ÉNERGIE, DES MINES ET DES RESSOURCES,
À L'AIDE DE PHOTOGRAPHIES AÉRIENNES PRISES EN 1985.
VÉRIFICATION DES COUVAGES EN 1986. PUBLIÉE EN 1987.

CES CARTES SONT EN VENTE AU BUREAU DES CARTES DU
CANADA, MINISTÈRE DE L'ÉNERGIE, DES MINES ET DES RES-
SOURCES, OTTAWA, OU CHEZ LE VENDEUR LE PLUS PRÈS.

© 1987, SA MAJESTÉ LA REINE DU CHEF DU CANADA,
MINISTÈRE DE L'ÉNERGIE, DES MINES ET DES RESSOURCES.