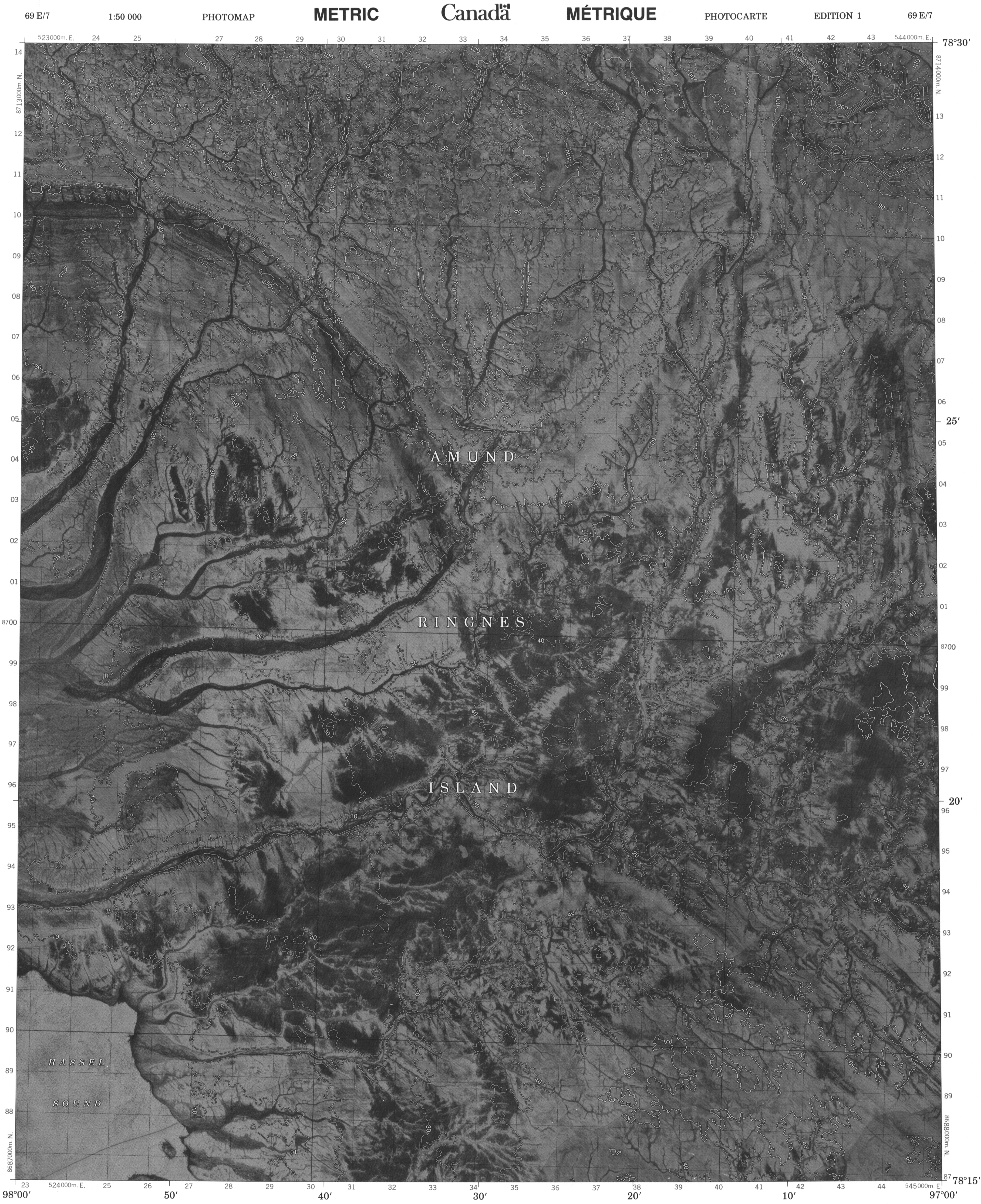
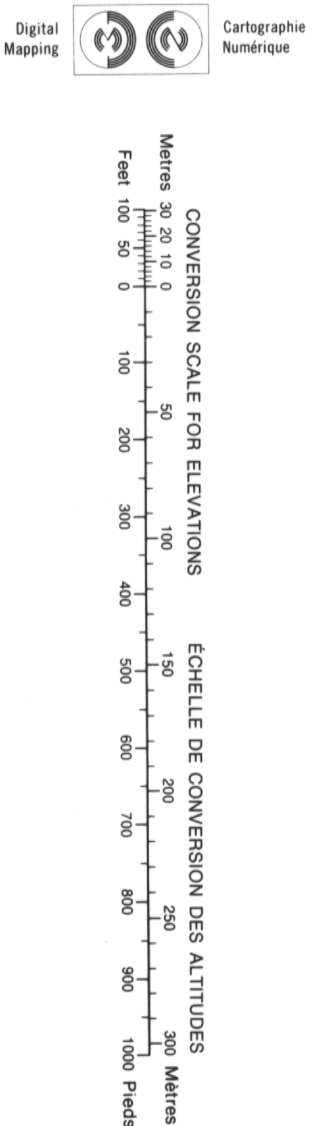


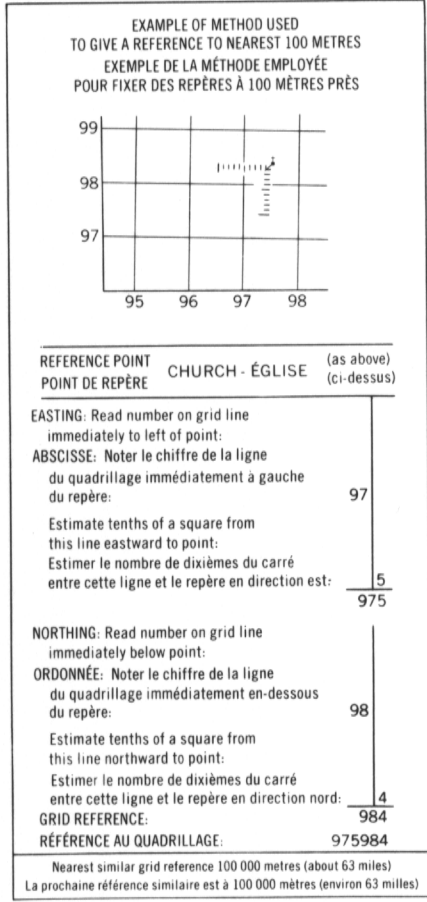
METRIC/MÉTRIQUE



Military users, refer to this map as: Référence de cette carte pour usage militaire:	SERIES A 002 MAP 69 E/7 ÉDITION 1 MCE ÉDITION	SÉRIE CARTE ÉDITION
---	---	---------------------------



GRID ZONE DESIGNATION: DÉSIGNATION DE LA ZONE DU QUADRILLAGE:	100 000 m SQUARE IDENTIFICATION IDENTIFICATION DU CARRÉ DE 100 000 m
14X	NC NB



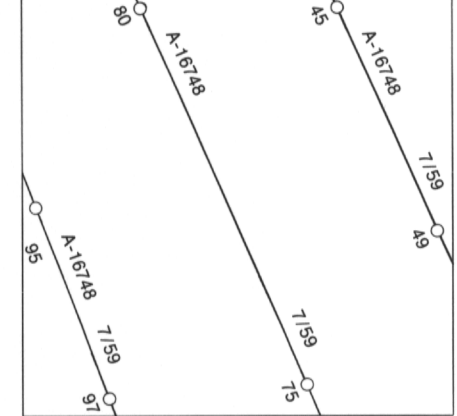
ONE THOUSAND METRE
UNIVERSAL TRANSVERSE MERCATOR GRID
ZONE 14
QUADRILLAGE DE MILLE MÈTRES
TRANSVERSE UNIVERSEL DE MERCATOR

The 1980 MAGNETIC BEARING is 113°21' (2015 mila)
WEST OF GRID NORTH.
ANNUAL CHANGE DECREASING 78.3'
GRID NORTH is 1°28' (26 mila) EAST of TRUE NORTH
for centre of map.

Le REPÈRE MAGNÉTIQUE en 1980 est à 113°21' (2015 mila)
à l'OUEST du NORD DU QUADRILLAGE.
VARIATION ANNUELLE DÉCROISSANTE 78.3'
NORD DU QUADRILLAGE est à 1°28' (26 mila) à l'EST du
NORD GÉOGRAPHIQUE au centre de la carte.

THE MAGNETIC COMPASS IS LIKELY
TO BE USELESS IN THIS AREA
LA BOUSSOLE SÉRA PROBABLEMENT
INUTILE DANS CETTE RÉGION

PHOTOGRAPHY PHOTOGRAPHIE
COMPIATION RESTITUTION



69 E/11	69 E/10	69 E/9
69 E/6	69 E/7	69 E/8
69 E/3	69 E/2	69 E/1

PRODUCED BY THE SURVEYS AND MAPPING BRANCH,
DEPARTMENT OF ENERGY, MINES AND RESOURCES,
OTTAWA. PUBLISHED IN 1982.

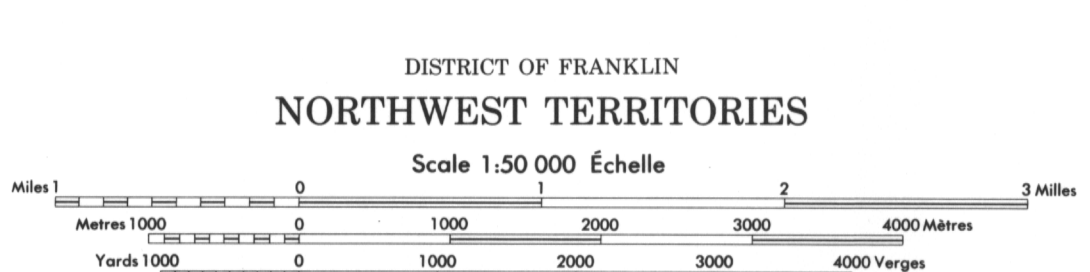
COPIES MAY BE OBTAINED FROM THE CANADA MAP OFFICE
DEPARTMENT OF ENERGY, MINES AND RESOURCES, OTTAWA,
OR YOUR NEAREST MAP DEALER.

© 1982. HER MAJESTY THE QUEEN IN RIGHT OF CANADA.
DEPARTMENT OF ENERGY, MINES AND RESOURCES.

ELEVATIONS IN METRES ABOVE MEAN SEA LEVEL
CONTOUR INTERVAL 10 METRES

NORTH AMERICAN DATUM 1927
TRANSVERSE MERCATOR PROJECTION

INFORMATION CONCERNING LOCATION AND PRECISE
ELEVATION OF BENCH MARKS CAN BE OBTAINED BY
WRITING TO THE GEODETIC SURVEY, SURVEYS AND
MAPPING BRANCH, OTTAWA.



ALTITUDES EN MÈTRES
ÉQUIDISTANCE DES COURBES 10 MÈTRES

SYSTÈME DE RÉFÉRENCE GÉODÉSIQUE NORD-AMÉRICAIN 1927
PROJECTION TRANSVERSE DE MERCATOR

ON PEUT OBTENIR DES RENSEIGNEMENTS SUR LE LIEU
ET L'ALTITUDE EXACTE DES RÉPÈRES DE NIVELLEMENT
EN ÉCRIVANT AUX LEVÉS GÉODÉSIQUES, DIRECTION DES
LEVÉS ET DE LA CARTOGRAPHIE, OTTAWA.

ÉTABLI PAR LA DIRECTION DES LEVÉS ET DE LA CARTO-
GRAPHIE, MINISTÈRE DE L'ÉNERGIE, DES MINES ET DES RES-
SOURCES, OTTAWA. PUBLIÉE EN 1982.

CES CARTES SONT EN VENTE AU BUREAU DES CARTES DU
CANADA, MINISTÈRE DE L'ÉNERGIE, DES MINES ET DES RES-
SOURCES, OTTAWA, OU CHEZ LE VENDEUR LE PLUS PRÈS.

© 1982 SA MAJESTÉ LA REINE DU CHEF DU CANADA.
MINISTÈRE DE L'ÉNERGIE, DES MINES ET DES RESSOURCES.

69 E/7
ÉDITION 1

Energy, Mines and Resources Canada
Énergie, Mines et Ressources Canada