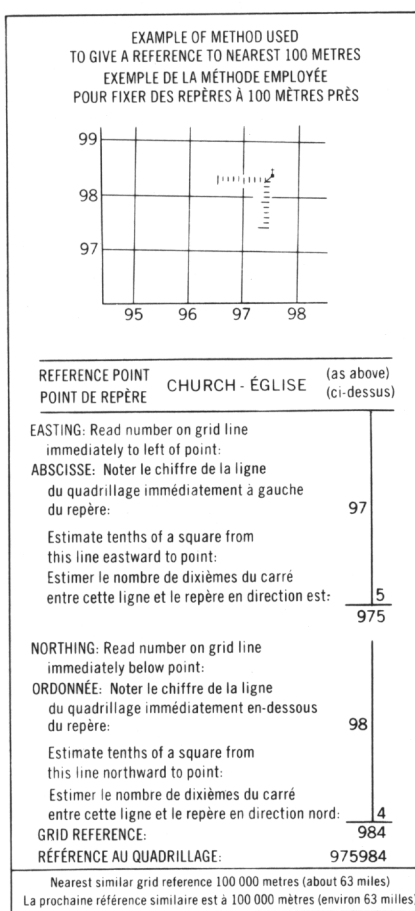
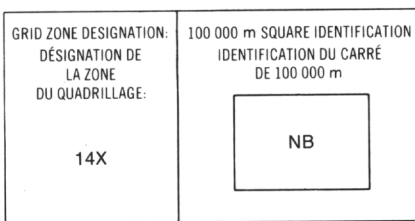
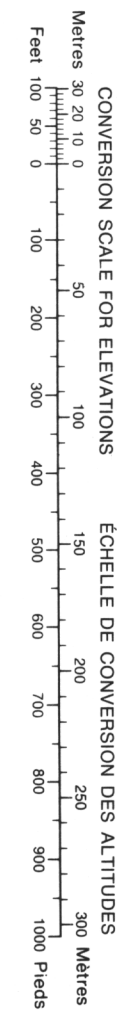
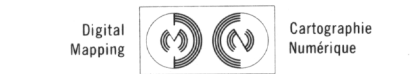


Military users, refer to this map as: **MAP 69 E/2 CARTE**  
Référence de cette carte pour usage militaire: **ÉDITION 1 MCE ÉDITION**



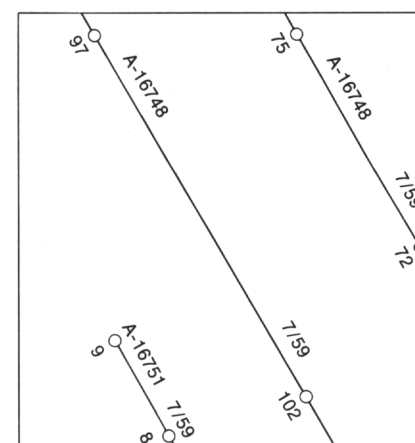
ONE THOUSAND METRE  
UNIVERSAL TRANSVERSE MERCATOR GRID  
ZONE 14  
QUADRILLAGE DE MILLE MÈTRES  
TRANSVERSE UNIVERSEL DE MERCATOR

The 1982 MAGNETIC BEARING is 107°44' (1915 mils) WEST of GRID NORTH.  
ANNUAL CHANGE DECREASING 81.2'  
GRID NORTH is 1°28' (28 mils) EAST of TRUE NORTH for centre of map.

Le REPÈRE MAGNÉTIQUE en 1982 est à 107°44' (1915 mils) à l'OUEST du NORD DU QUADRILLAGE.  
VARIATION ANNUELLE DÉCROISSANTE 81.2'  
NORD DU QUADRILLAGE est à 1°28' (28 mils) à l'EST du NORD GÉOGRAPHIQUE au centre de la carte.

THE MAGNETIC COMPASS IS LIKELY TO BE USELESS IN THIS AREA  
LA BOUSSOLE SERA PROBABLEMENT INUTILE DANS CETTE RÉGION

PHOTOGRAPHY PHOTOGRAPHIE  
COMPILATION RESTITUTION

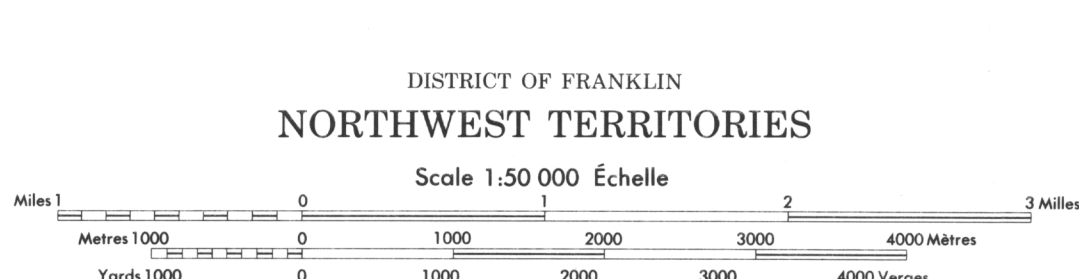


69 E/6	69 E/7	69 E/8
69 E/2 & 69 E/3 (PART, PARTIE)		
69 D/15	69 D/16	

PRODUCED BY THE SURVEYS AND MAPPING BRANCH, DEPARTMENT OF ENERGY, MINES AND RESOURCES, OTTAWA. PUBLISHED IN 1982.  
COPIES MAY BE OBTAINED FROM THE CANADA MAP OFFICE, DEPARTMENT OF ENERGY, MINES AND RESOURCES, OTTAWA, OR YOUR NEAREST MAP DEALER.  
© 1982, HER MAJESTY THE QUEEN IN RIGHT OF CANADA, DEPARTMENT OF ENERGY, MINES AND RESOURCES.

ELEVATIONS IN METRES ABOVE MEAN SEA LEVEL  
CONTOUR INTERVAL ..... 10 METRES  
NORTH AMERICAN DATUM 1927  
TRANSVERSE MERCATOR PROJECTION

INFORMATION CONCERNING LOCATION AND PRECISE ELEVATION OF BENCH MARKS CAN BE OBTAINED BY WRITING TO THE GEODETIC SURVEY, SURVEYS AND MAPPING BRANCH, OTTAWA.



ALTITUDES EN MÈTRES  
ÉQUIDISTANCE DES COURBES ..... 10 MÈTRES  
SYSTÈME DE RÉFÉRENCE GÉODÉSIQUE NORD-AMÉRICAIN 1927  
PROJECTION TRANSVERSE DE MERCATOR

ON PEUT OBTENIR DES RENSEIGNEMENTS SUR LE LIEU ET L'ALTITUDE EXACTE DES SCOPES DE NIVELLEMENT EN ÉCRIVANT AUX LEVÉS GÉODÉSIQUES, DIRECTION DES LEVÉS ET DE LA CARTOGRAPHIE, OTTAWA.

ÉTABLI PAR LA DIRECTION DES LEVÉS ET DE LA CARTOGRAPHIE, MINISTÈRE DE L'ÉNERGIE, DES MINES ET DES RESSOURCES, OTTAWA. PUBLIÉE EN 1982.  
CES CARTES SONT EN VENTE AU BUREAU DES CARTES DU CANADA, MINISTÈRE DE L'ÉNERGIE, DES MINES ET DES RESSOURCES, OTTAWA, OU CHEZ LE VENDEUR LE PLUS PRÈS.  
© 1982, SA MAJESTÉ LA REINE DU CHEF DU CANADA, MINISTÈRE DE L'ÉNERGIE, DES MINES ET DES RESSOURCES.

PLIER CETTE CARTE PEUT L'ENDOMMAGER

69 E/2 & 69 E/3 (PART, PARTIE)  
ÉDITION 1 ÉDITION

Energy, Mines and Resources Canada  
Énergie, Mines et Ressources Canada

PROVISIONAL PRINT  
IMPRESSION PROVISOIRE

FOLDING MAY DAMAGE THIS PHOTOMAP