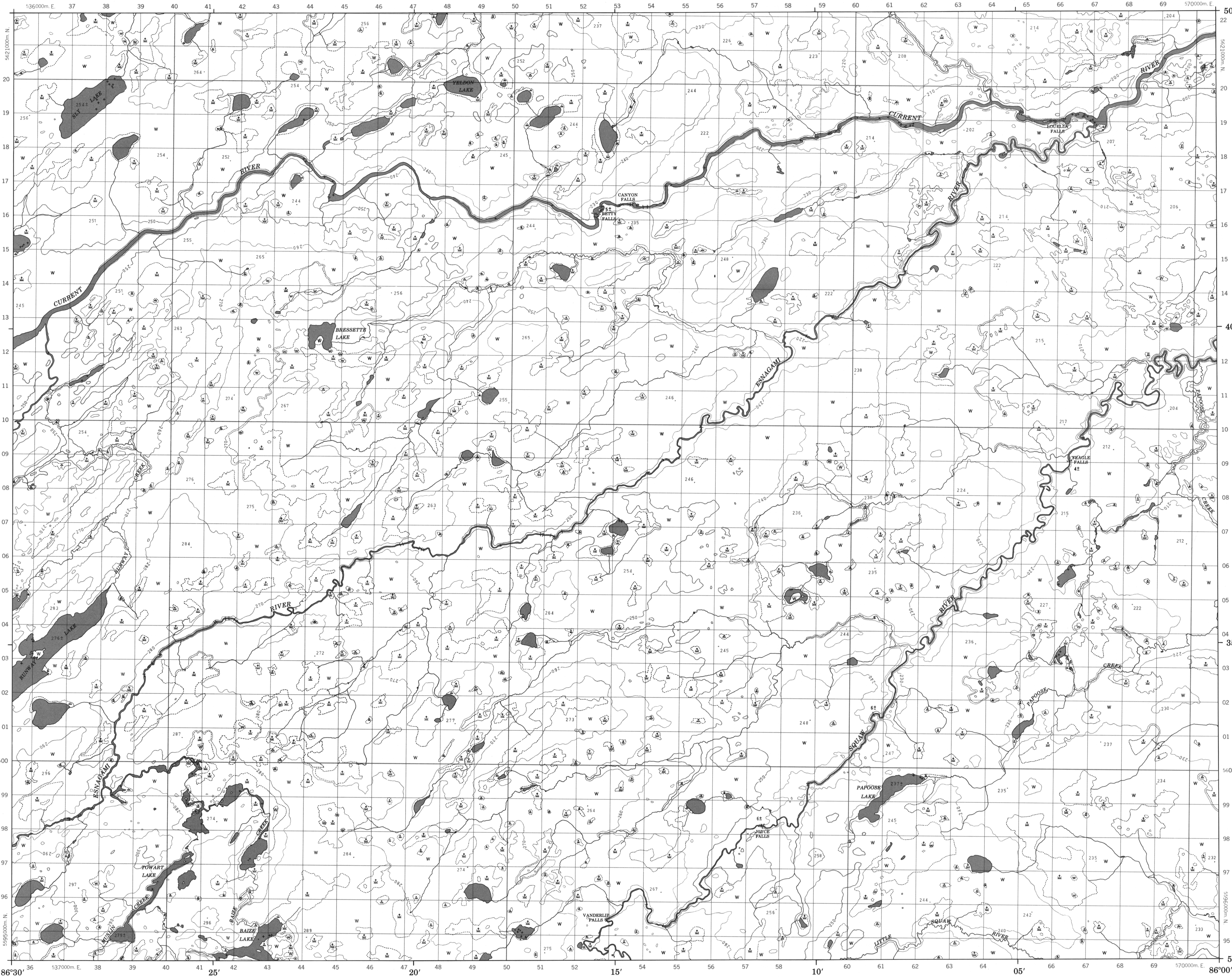


CANADA

EDITION 1 42 L/9



LEGEND - LÉGENDE	
ROADS AND RELATED FEATURES	ROUTES ET OUVRAGES CONNEXES
HARD SURFACE, ALL WEATHER	SURFACE PAVÉE, TOUTES SAISONS
LOOSE SURFACE	GRAVIER
CART TRACK, WATER ROAD	CHEMIN DE TERRE, D'HYVER
TRAIL, CUT LINE, PORTAGE	SENTIER, PERCEE, PORTAGE
BUILT-UP AREA	AGGLOMERATION
RAILWAY, SIDING, STATION, STOP	CHEMIN DE FER, VOIE D'ÉVITEMENT, GARE, ARRÊT
BRIDGE	PONT
SEAPLAN BASE, ANCHORAGE	HYDROAÉROPORT, MOULAGE
LANDMARK FEATURES	POINTS DE REPÈRE
HOUSE, BARN	MAISON, GRANGER
CHURCH, SCHOOL	ÉGLISE, ÉCOLE
POST OFFICE	BUREAU DE POSTE
HISTORICAL SITE	LIEU HISTORIQUE
TOWERS: FIRE, RADIO	TOURS: FEU, RADIO
WELL, OIL, GAS	PUITS: PÉTROLE, GAZ
TANK, OIL, GASOLINE, WATER	RÉSERVOIR: PÉTROLE, ESSENCE, EAU
TELEPHONE LINE	LIGNE TÉLÉPHONIQUE
POWER TRANSMISSION LINE	LIGNE DE TRANSPORT D'ÉNERGIE
MINE	MINÉ
CUTTING, EMBANKMENT	DÉBLAI, REMBLAI
GRAVEL PIT	GRAVIER
BOUNDARIES AND SURVEY CONTROL	FRONTIÈRES ET POINTS DE RÉFÉRENCES
INTERNATIONAL, PROVINCIAL, BOUNDARY MONUMENT	INTERNATIONALE, PROVINCIALE, BOISSE FRONTIÈRE
COUNTY, DISTRICT	COMTE, DISTRICT
TOWNSHIP, PARISH, SURVEYED	CANTON, PAROISSE, APPENTÉE
UNSURVEYED	NON APPENTÉE
TOWNSHIP, DLS - SURVEYED, UNSURVEYED	TOWNSHIP, ATC-APPENTÉE, NON APPENTÉE
SECTION CORNERS	CORNS DE SECTION
MUNICIPALITY	MUNICIPALITÉ
INDIAN RESERVE, PARK, ETC	RÉSERVE INDIENNE, PARC, ETC
HORIZONTAL SURVEY POINT	REPÈRE DE NIVELLEMENT AVEC COTE
BENCH MARK WITH ELEVATION	POINT COTE, PRÉCIS: SUR TERRE, SUR L'EAU
SPOT ELEVATION, PRECISE: LAND, WATER	COURS D'EAU, RIVE, IMPRÉCISE
DRAINAGE AND RELATED FEATURES	DRAINAGE ET OUVRAGES CONNEXES
STREAM, SHORELINE: INDEFINITE	DIRECTION DU COURANT
DIRECTION OF FLOW	LAC, LAC INTERMITTENT
LAKE, INTERMITTENT LAKE	TERRAIN INONDÉ
FLOODED LAND	MARAIS, MARÉCAGE (BOISÉ)
MARSH, SWAMP (WOODED)	LIT DE COURS D'EAU TARI AVEC CHEVAUX
DRY RIVER BED WITH CHANNELS	SABLE: AU DESSUS, DANS L'EAU
SAND: ABOVE, IN WATER	MARÉCAGE EN ENLAIDE
STRING BOG	TOUNDRA: ETANGS, SOLS POLYGAUX
TUNDRA: PONDS, POLYGONS	RAPIRES, CHUTES, RAPIRES
RAPIDS, FALLS, RAPIDS	ESTRANS
FORESHORE FLATS	ROCHE
ROCK	BARRAGE
DAM	QUAI
WHARF	FOSSE
DITCH	RELIEF
RELIEF FEATURES	COURBES DE NIVEAU
CONTOURS	COURBES DE NIVEAU APPROXIMATIVES
APPROXIMATE CONTOURS	COURBE DE CUVETTE
DEPRESSION CONTOUR	POINT COTE, APPROXIMATIF: SUR TERRE, SUR L'EAU
ESKER	ESKER
PINGO	PINGO
SAND, SAND DUNES	SABLE, DUNES
PALSA BOG	SAND: PB
WOODED AREA	RÉGION BOISÉE
CLEARED AREA	RÉGION DÉBOISÉE

PHOTOGRAPHY PHOTOGRAPHIE

COMPILED BY A-23492 8/73

RESTITUTION

124 130

199 193

38 A-23550 9/73 44

GRID ZONE DESIGNATION 16 U

100,000 M SQUARE IDENTIFICATION 56

EM

EL

EXAMPLE OF METHOD USED TO GIVE A REFERENCE TO A POINT ON THE MAP

EXAMPLE OF LA MÉTHODE EMPLOYÉE POUR FICHER DES POINTS À UN POINT PRÉCIS

REFERENCE POINT CHURCH - EGLISE (as shown on map)

EASTING: Read number on grid line immediately to left of point

NORTHING: Read number on grid line immediately below point

Estimate tenths of a square from this line eastward to point

Estimate the number of tenths of the card from this line and the number in direction east

Estimate tenths of a square from this line northward to point

Estimate the number of tenths of the card from this line and the number in direction north

GRID REFERENCE EXAMPLE 97984

North arrow and reference 100,000 metres (328,084 feet) 1:50,000 scale (1:125,000 scale)

La pointe de référence 100 000 mètres (328 084 mètres) 1:50 000 échelle (1:125 000 échelle)

ONE THOUSAND METRE QUADRILLAGE DE MILLE MÈTRES

UNIVERSAL TRANSVERSE DE MERCATOR GRID ZONE 15

UNIVERSAL TRANSVERSE DE MERCATOR

42 L/15	42 L/16	42 K/13
42 L/10	42 L/9	42 K/12
42 L/7	42 L/8	42 K/5

The 1978 MAGNETIC BEARING is 4°32' (80 mil) WEST OF GRID NORTH

ANGULAR CHANGE IN BEARING 1.0°

GRID NORTH is 0°30' (10 mil) EAST OF TRUE NORTH for centre of map

Le REPÈRE MAGNÉTIQUE en 1978 est à 4°32' (80 mil) OUEST DU NORD DU QUADRILLAGE

VARIATION ANNUELLE DE CHANGEMENT 1.0°

NORD DU QUADRILLAGE est 0°30' (10 mil) à l'est du NORD GÉOGRAPHIQUE au centre de la carte

INSPECTION OF THIS MAP USING 1984 SATELLITE IMAGERY RETEILED NO CHANGES IN MAJOR HYDROGRAPHIC OR CON- STRUCTED FEATURES

UNE VÉRIFICATION DE CETTE CARTE AU MOYEN D'IMAGES SATELLITES DE 1984 N'A MONTRE AUCUN CHANGEMENT NI CE QUI CONCERNE LES ÉLÉMENTS HYDROGRAPHIQUES NI LES ÉLÉMENTS CONSTRUITS (CONSTRUCTIONS) D'IMPORTANCE

CONVERSION SCALE FOR ELEVATIONS

ÉCHELLE DE CONVERSION DES ÉLEVATIONS

Feet 30 20 10 0 100 200 300 400 500 600 700 800 900 1000

Mètres 0 100 200 300 400 500 600 700 800 900 1000

PRODUCED BY THE SURVEYS AND MAPPING BRANCH, DEPARTMENT OF ENERGY, MINES AND RESOURCES, OTTAWA, 1978. INFORMATION CURRENT AS OF 1973.

COPIES MAY BE OBTAINED FROM THE CANADA MAP OFFICE, DEPARTMENT OF ENERGY, MINES AND RESOURCES, OTTAWA, OR YOUR NEAREST MAP DEALER.

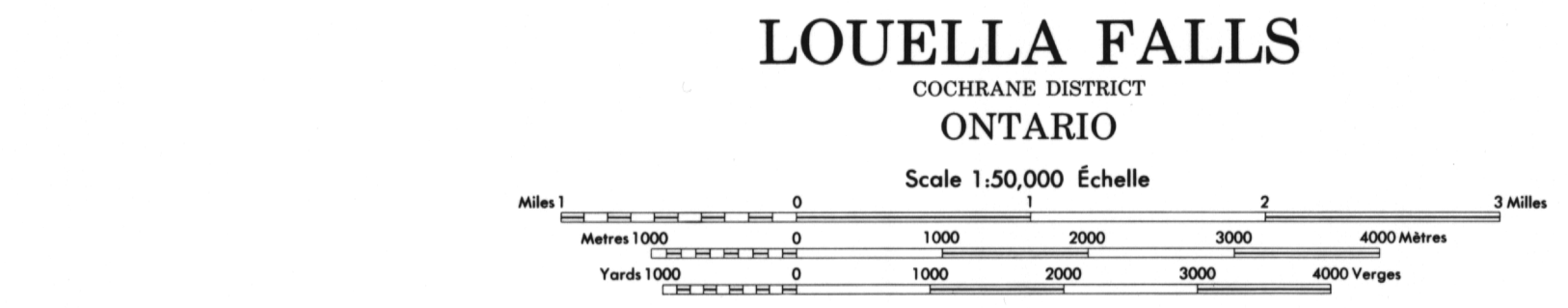
© CANADA COPYRIGHTS RESERVED 1978.

ELEVATIONS IN METRES ABOVE MEAN SEA LEVEL

CONTOUR INTERVAL..... 10 METRES

NORTH AMERICAN DATUM 1927

TRANSVERSE MERCATOR PROJECTION



ELEVATIONS EN MÈTRES AU-DESSUS DU NIVEAU MOYEN DE LA MER

ÉQUIDISTANCE DES COURBES 10 MÈTRES

SYSTÈME DE RÉFÉRENCE GÉODÉSIQUE NORD-AMÉRICAIN 1927

PROJECTION TRANSVERSE DE MERCATOR

ÉTABLI PAR LA DIRECTION DES LÈVES ET DE LA CARTOGRAPHIE, MINISTÈRE DE L'ÉNERGIE, DES MINES ET DES RESSOURCES, OTTAWA, EN 1978. RENSEIGNEMENTS À JOUR EN 1973.

CES CARTES SONT EN VENTE AU BUREAU DES CARTES DU CANADA, MINISTÈRE DE L'ÉNERGIE, DES MINES ET DES RESSOURCES, OTTAWA, OU CHEZ LE VENDEUR LE PLUS PRÈS.

© CANADA 1978, TOUS DROITS RÉSERVÉS